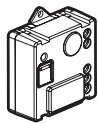
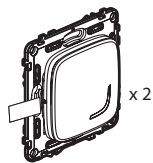


Mit diesem Set können Sie eine Wechselschaltung in Ihrem Zuhause erstellen. Sie können dieses Paket mit den kompatiblen Produkten der Serie Valena Allure mit Netatmo ergänzen: **Steckdosen, Lichtschalter, Mikromodule und drahtlose Lichtschalter**, diese sind separat erhältlich.

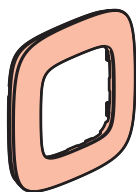
Verpackungsinhalt



Vorkonfiguriertes Mikromodul Beleuchtung



Vorkonfigurierter drahtloser Lichtschalter



Abdeckrahmen



Wiederverwendbare Klebestreifen

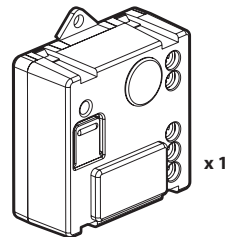
Sicherheitshinweise

Dieses Produkt darf nur durch eine Elektro-Fachkraft eingebaut werden. Bei falschem Einbau und/oder Umgang besteht Stromschlag- bzw. Brandgefahr. Vor der Installation die Anleitung lesen, den produktspezifischen Montageort beachten. Das Gerät vorbehaltlich besonderer, in der Betriebsanleitung angegebener Hinweise nicht öffnen, zerlegen, beschädigen oder abändern. Alle Produkte von **Legrand** dürfen ausschließlich von durch **Legrand** geschultes und anerkanntes Personal geöffnet und repariert werden. Durch unbefugte Öffnung oder Reparatur erlöschen alle Haftungs-, Ersatz- und Gewährleistungsansprüche. Ausschließlich Zubehör der Marke **Legrand** benutzen.

LET0952AA

Bevor Sie beginnen: Installationsvorkehrungen

Zum Ersetzen eines Fernschalters, nutzen Sie nur das folgende Produkt:



Mikromodul Beleuchtung

Sie können die bestehenden Taster beibehalten oder durch Funk-Wandsender ersetzen.

Eigenschaften

Im standardmäßigen Betriebsmodus (ein/aus) ist dieser Schalter für folgende Leuchtmittel nutzbar:

		R		L		
 +45°C +5°C	 1 x 1.5 mm ²	 LED	 LED	 LED	 LED	 LED
		 100-240 VAC 50/60 Hz	 300 W	 (*1) 100 W	 250 VA	 250 VA
240 VAC Max.		300 W	(*1) 100 W	250 VA	250 VA	250 VA
100 VAC Max.		150 W	(*2) 50 W	125 VA	125 VA	125 VA

(*) oder max. 10 Lampen. Es wird empfohlen, Leuchtmittel desselben Typs und Fabrikats zu verwenden.

(**) Verwenden Sie nur Transformatoren, die für den Betrieb mit elektronischen Schaltern vorgesehen sind. Berücksichtigen Sie die Transformatorverluste bei der Leistungsberechnung. Transformatoren sollten zu über 60% ihrer Nennleistung belastet werden.

1 Notwendige Sicherheitsvorkehrungen



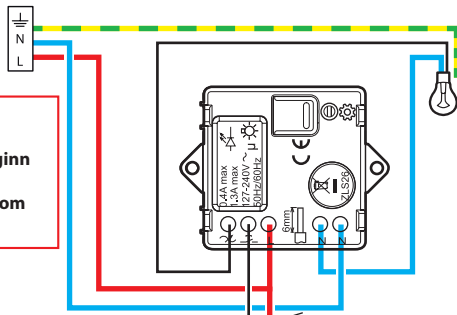
OFF
Schalten Sie über den Leitungsschutzschalter den Strom ab.

2 Stellen Sie, vor Beginn der Installation sicher, dass der Strom abgeschaltet ist.

2 Installation des Mikromoduls Beleuchtung

Das Mikromodul für Beleuchtung des Sortiments Valena Allure mit Netatmo wird in/bei Deckenleuchten oder Wandleuchten installiert.

1 Schließen Sie das Mikromodul an.



⚠ Max. 15 m

⚠ x 5 Max.

Optional: Anschluss eines unbeleuchteten Tasters zum Ansteuern des Mikromoduls

Frequenzband: 2.4 - 2.4835 GHz
Leistungspegel: < 100 mW

— N (Neutral) = blau
— L (stromführend) = alle, außer blau und grün/gelb
— ⚡ (Erde) = grün/gelb

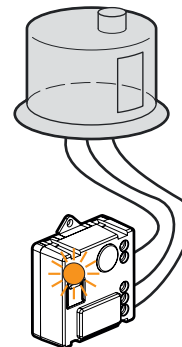
3 Mikromodul einschalten

Notwendiger Installationsschritt:

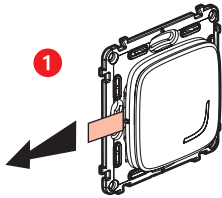


1 Schalten Sie den Strom mit dem Leitungsschutzschalter wieder ein.

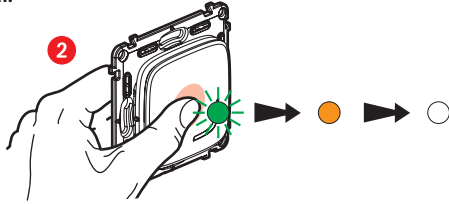
2 Die Anzeige-LED am Mikromodul blinkt orange.



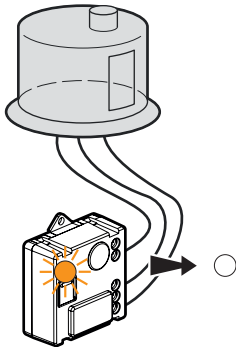
4 Beide im Paket enthaltenen Wandsender müssen installiert werden



Nehmen Sie beide im Paket enthaltenen Wandsender. Entfernen Sie den Batterie-Schutzstreifen, um die Schalter einzuschalten.



Drücken Sie **kurz** auf den Wandsender um ihn zu aktivieren. Die Anzeige-LED blinkt grün, leuchtet danach durchgehend orange und erlischt dann.



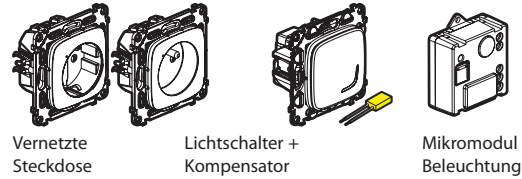
Die LED am **Mikromodul** erlischt.

Die Wechselschaltung kann nun verwendet werden.

5

Wenn Sie einen oder mehrere Funk-Wandsender hinzufügen wollen, gehen Sie direkt zu Schritt 8.

5 Sie wollen ein oder mehrere verdrahtete Produkte hinzufügen



Vernetzte Steckdose

Lichtschalter + Kompensator

Mikromodul Beleuchtung

Schließen Sie die verdrahteten Produkte gemäß den jeweiligen Anleitungen an, die jedem Produkt beige packt sind.

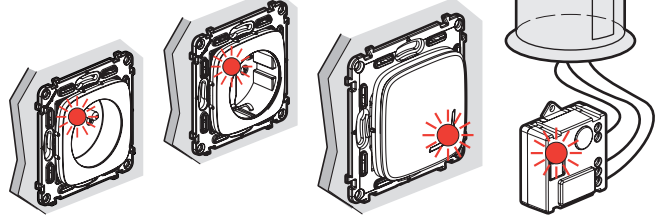
6 Verdrahtete Produkte einschalten



Schalten Sie den Sicherungsautomaten wieder ein.

Alle verdrahteten Produkte müssen gleichzeitig eingeschaltet werden.

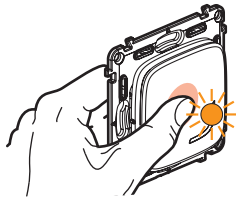
2 Die Anzeige-LED an den zusätzlichen verdrahteten Produkten leuchten dauerhaft rot. Nur die LED am mitgelieferten Mikromodul leuchtet nicht.



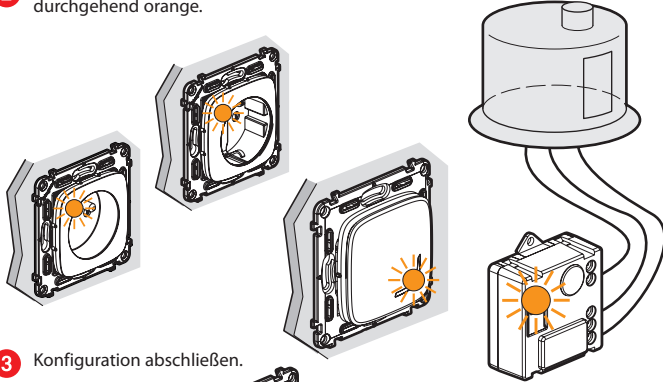
6

7 Einrichten der zusätzlichen verdrahteten Produkte starten

1 Drücken Sie die Tastenmitte einer der beiden bereits installierten Funkschalter (im Lieferumfang enthalten), bis die Kontrollleuchte kurz orange leuchtet, und **lassen Sie diese dann los**.



2 Die Anzeige-LEDs an allen verdrahteten Produkten leuchten nacheinander durchgehend orange.



3 Konfiguration abschließen.



Drücken Sie **zweimal kurz** die Tastenmitte eines der Funk-Wandsender.

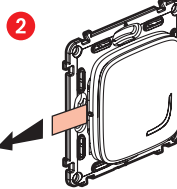
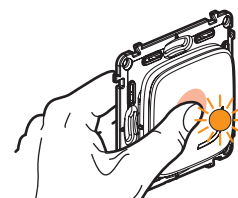
Alle Anzeige-LEDs an den Produkten erlöschen.

Die Zentralsteuerung kann jetzt verwendet werden. Jeder Ihrer drahtlosen Wandsender schaltet jetzt alle Ihre verdrahteten Produkte.

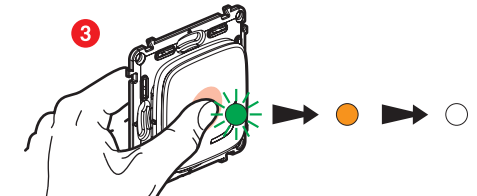
7

8 Installieren eines zusätzlichen drahtlosen Wandsenders:

1 Drücken Sie die Tastenmitte eines der beiden bereits installierten Funk-Wandsenders (im Lieferumfang enthalten), bis die Anzeige-LED kurz orange leuchtet, und **lassen Sie sie dann los**.

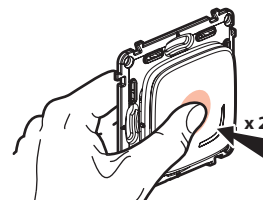


Entfernen Sie den Batterie-Schutzstreifen von jedem Funk-Wandsender.



Drücken Sie **kurz** die Funk-Wandsender, um sie zu aktivieren. Die Anzeige-LEDs blinken grün, leuchten danach dauerhaft orange und erlöschen dann.

4 Konfiguration abschließen.



Drücken Sie **zweimal kurz** die Tastenmitte eines der Funkschalter.

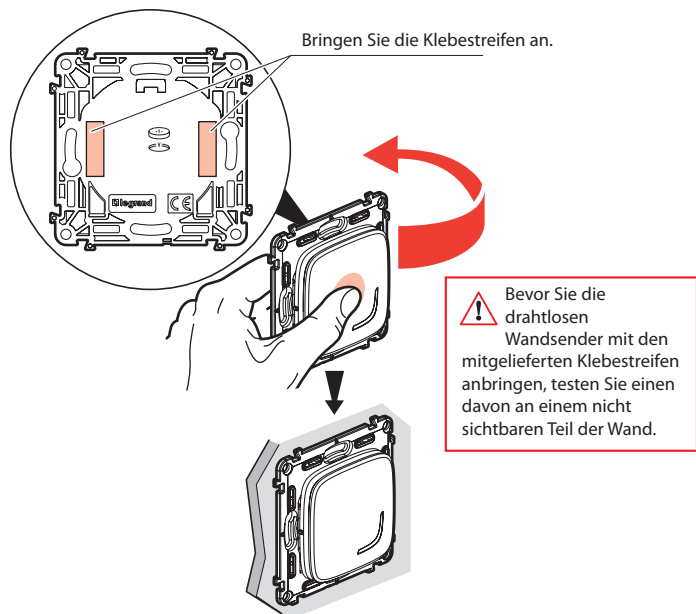
Alle Anzeige-LEDs an den Produkten erlöschen.

Die Zentralsteuerung kann jetzt verwendet werden. Jeder Ihrer drahtlosen Wandsender steuert jetzt alle Ihre verdrahteten Produkte.

8

9 Drahtlosen Wandsender befestigen

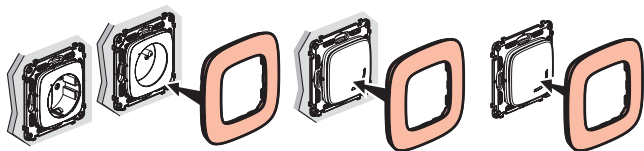
Befestigen Sie die drahtlosen Wandsender an den bevorzugten Positionen.



Sie können die Wandsender auch mittels Schrauben an der Wand befestigen.

10 Anbringen der Abdeckrahmen

Bringen Sie die Abdeckrahmen an allen installierten Produkten an.



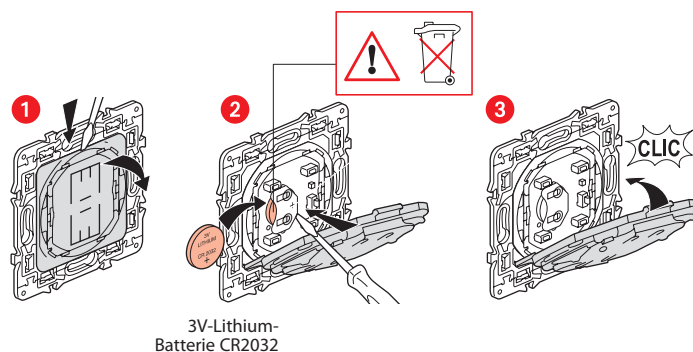
9



www.legrand.at - www.legrand.de

Legrand GmbH, Am Silberg 14, 59494 Soest, Deutschland
Legrand Austria GmbH, Floridsdorfer Hauptstrasse 1, 1210 Wien, Österreich

Batterietausch eines drahtlosen Wandsenders



VEREINFACHTE EU-KONFORMITÄTSERKLÄRUNG

Der Unterzeichner,

Legrand

erklärt, dass das in dieser Anleitung genannte funkgesteuerte Elektrogerät der Richtlinie 2014/53/EU entspricht.

Den vollständigen Wortlaut der EU-Konformitätserklärung finden Sie auf der folgenden Website:

www.legrandoc.com