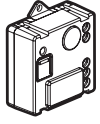
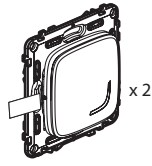


Cu acest pachet puteți realiza un circuit de iluminat cap scară în locuința dvs. Puteți completa acest pachet cu produse compatibile din gamele Valena Allure with Netatmo: prize, întrerupătoare pentru iluminat, micromodule pentru iluminat și comenzi fără fir pentru iluminat vândute separat.

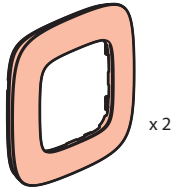
Componente aflate în pachet



Micromodul pentru iluminat preasociat



Comandă fără fir pentru iluminat preasociată



Placă ornamentală



Bandă dublu adeziv repoziționabilă

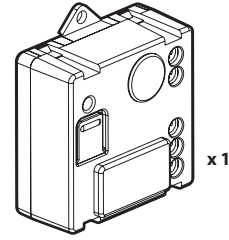
Instrucțiuni de siguranță

Acest produs trebuie instalat conform regulilor de instalare și, de preferință, de către un electrician calificat. O instalare incorectă și/sau o utilizare incorectă pot duce la riscuri de electrocutare sau incendiu. Înainte de a efectua instalarea, citiți manualul de utilizare, țineți cont de locul de montare specific produsului. Nu deschideți, demontați, descompuneți sau modificați aparatul exceptând cazul în care există o mențiune particulară indicată în manualul de utilizare. Toate produsele Legrand trebuie deschise și reparate exclusiv de către persoane formate și abilitate de către Legrand. Orice deschidere sau reparare neautorizată anulează toate responsabilitățile, drepturile de înlocuire și garanțiile. Utilizați exclusiv accesorii marca Legrand.

LEI0952AA

Înainte de a începe: măsuri de precauție pentru lucrul cu cablurile electrice

Pentru a instala sau înlocui un teleruptor, utilizați numai produsul:



Micromodul pentru iluminat, conectat

Puteți să păstrați butoanele cu revenire existente sau să le înlocuiți cu comenzi fără fir.

Caracteristici

În modul de funcționare implicit (pornit/oprit), acest întrerupător funcționează cu becurile următoare:

		R	L			
 +45°C +5°C	 1 x 1.5 mm ²	 LED	 LED	 LED	 LED	 LED
		 LED	 LED	 LED	 LED	 LED
100-240 VAC 50/60 Hz						
240 VAC	Max.	300 W	(*)100 W	250 VA	250 VA	250 VA
100 VAC	Max.	150 W	(**)50 W	125 VA	125 VA	125 VA

(*) sau maximum 10 lămpi. Pentru un iluminat confortabil, se recomandă să se utilizeze becuri de același tip și provenind de la același producător.

(**) Utilizați doar transformatoare concepute să funcționeze împreună cu întrerupătoare electronice. Țineți cont de pierderile de la transformatoare în calcularea puterii. Transformatoarele trebuie să fie încărcate la peste 60% din puterea lor.

2

1 Măsuri de precauție obligatorii pentru siguranță



OFF

Întrerupeți alimentarea cu energie electrică de la disjunctorul general

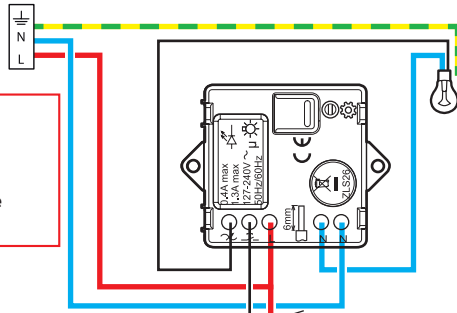
2

Verificați absența tensiunii înainte de a începe instalarea.

2 Instalați micromodulul pentru iluminat

Micromodulul pentru iluminat din gama Valena Allure with Netatmo trebuie instalat pe plafoniere sau pe aplicle murale.

1 Cablați micromodulul conectat pentru iluminat



Verificați absența tensiunii electrice înainte de a începe instalarea.

Max. 15 m

x 5 Max.

Opțional: conectarea comenzii de la distanță cu ajutorul butoanelor cu revenire, neluminoase.

Bandă de frecvențe: 2,4 - 2,4835 Ghz
Nivel de putere: < 100 mW

— N (neutru) = albastru
— L (fază) = orice culoare în afară de albastru și verde/galben
— ⚡ (împământare) = verde/galben

3

3 Alimentați cu energie electrică micromodulul conectat



Etapă de instalare obligatorie:

1

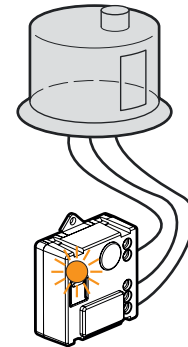


ON

Restabiliți alimentarea cu energie electrică de la disjunctorul general.

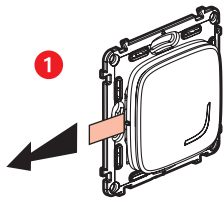
2

Indicatorul micromodulului emite lumină intermitentă portocalie.

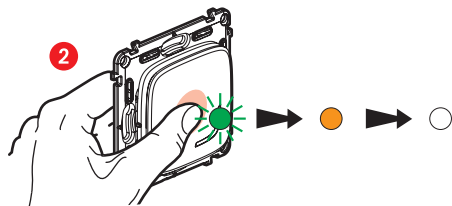


4

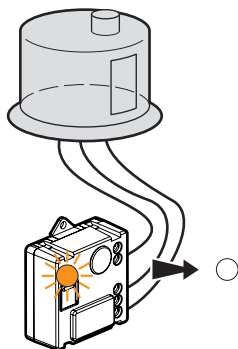
4 Instalați obligatoriu cele două comenzi fără fir incluse în pachet



Luați **cele două** comenzi fără fir incluse în acest pachet. Scoateți banda de protecție a bateriei pentru a alimenta comenzile.



Apăsați **scurt** pe comenzile fără fir pentru a le activa; indicatorul emite lumină verde intermitentă, apoi trec la lumină portocalie fixă și se sting.

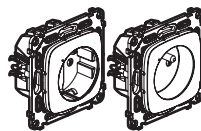


Indicatorul **micromodulului** furnizat în pachet se stinge.
Circuitul de iluminat cap scară este în stare de funcționare.

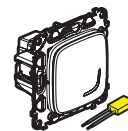
5

Dacă doriți să adăugați una sau mai multe comenzi fără fir, treceți direct la etapa 8.

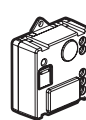
5 Doriți să adăugați unul sau mai multe produse cu fir



Priză de curent



Întreprupător pentru iluminat + compensator



Micromodul pentru iluminat

Cablați produsele cu fir cu ajutorul instrucțiunilor de instalare individuale furnizate în ambalajul fiecărui produs.

6 Alimentați cu energie electrică produsele cablate

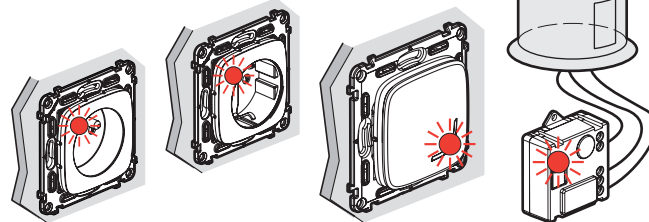


Restabiliți alimentarea cu energie electrică de la disjunctorul general.

ON

Este obligatoriu să alimentați simultan toate produsele cablate.

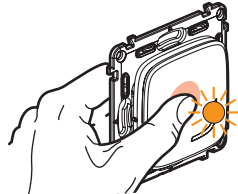
2 Indicatorul produselor cablate suplimentare emit lumină roșie fixă. Doar indicatorul micromodulului inclus în pachet rămâne stins.



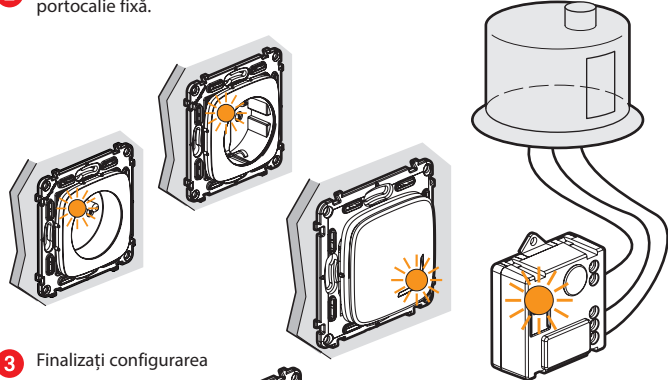
6

7 Începeți configurarea produselor cablate suplimentare

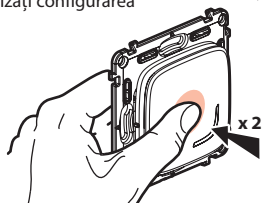
1 Apăsați în centrul butonului uneia dintre cele două comenzi fără fir furnizate (incluse în pachetul de bază) până când indicatorul acesteia emite un timp scurt lumină portocalie, apoi **încretați să mai apăsați**.



2 Indicatorul tuturor produselor pe care le-ați cablat emit unul după altul lumină portocalie fixă.



3 Finalizați configurarea



x2 Apăsați de două ori scurt în centrul uneia dintre comenzile fără fir.

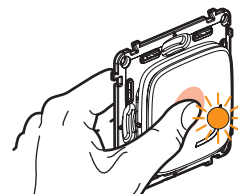
Toate indicatoarele produselor se sting.

Sistemul dvs. centralizat este în stare de funcționare: oricare dintre comenzile fără fir acționează asupra tuturor produselor cablate.

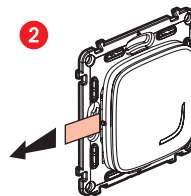
7

8 Instalați alte comenzi fără fir suplimentare:

1 Apăsați în centrul butonului uneia dintre cele două comenzi fără fir furnizate (incluse în pachetul de bază) până când indicatorul acesteia emite un timp scurt lumină portocalie, apoi **încretați să mai apăsați**.

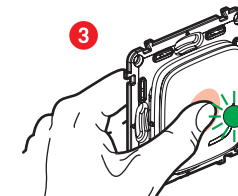


2



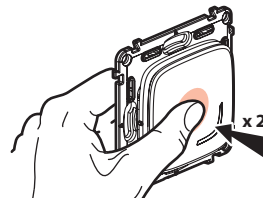
Scoateți benzile de protecție ale fiecăreia dintre comenzile fără fir.

3



Apăsați **scurt** pe fiecare comandă fără fir pentru a o activa; indicatorul emite lumină verde intermitentă, apoi trec la lumină portocalie fixă și se sting.

4 Finalizați configurarea



x2 Apăsați de două ori scurt în centrul uneia dintre comenzile fără fir.

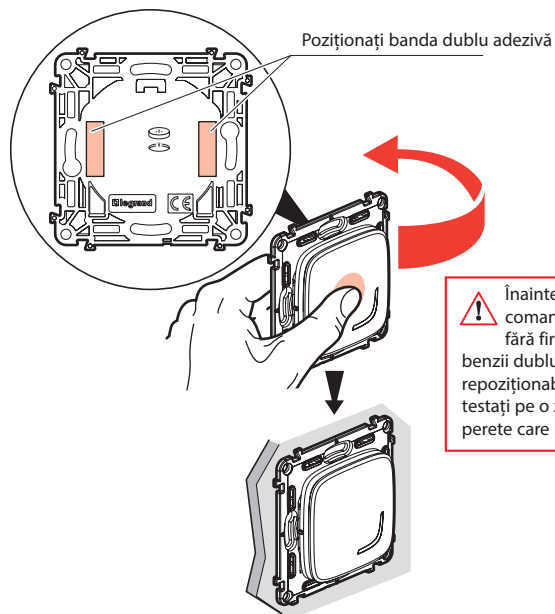
Toate indicatoarele produselor se sting.

Sistemul dvs. centralizat este în stare de funcționare: oricare dintre comenzile fără fir acționează asupra tuturor produselor cablate.

8

9 Fixați comenzile fără fir

Fixați comanda (comenzile) fără fir în locul (locurile) dorit(e).



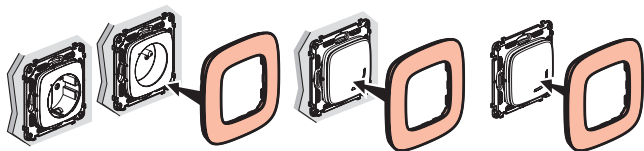
Poziționați banda dublu adezivă

⚠ Înainte de a fixa comanda (comenzile) fără fir cu ajutorul benzii dublu adezive repositionabile furnizată, testați pe o zonă de pe perete care nu este vizibilă.

Puteți, de asemenea, să fixați definitiv comanda (comenzile) fără fir pe perete utilizând șuruburi.

10 Instalați plăcile ornamentale

Instalați plăcile ornamentale la toate produsele instalate.



9

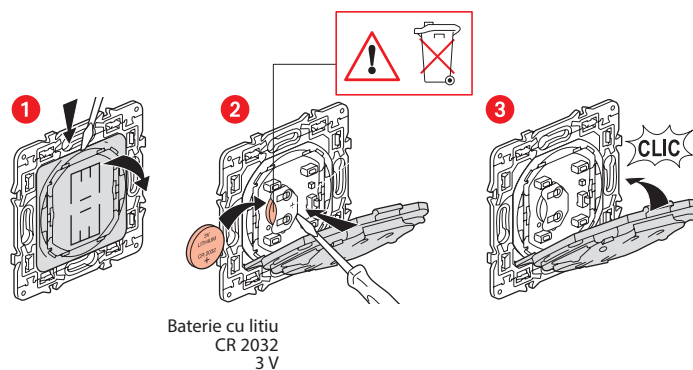


www.legrand.ro



Legrand Romania SRL Str. Gara Herăstrău, Nr. 4D, Green Court Bucharest,
Clădirea C,
Etaj 2, Sector 2, București, Cod poștal 020334, România

Înlocuirea bateriei unei comenzi fără fir



Baterie cu litiu
CR 2032
3 V

DECLARAȚIE UE DE CONFORMITATE SIMPLIFICATĂ

Subscrisa,

Legrand

declar că echipamentele radioelectrice menționate în aceste instrucțiuni de utilizare sunt conforme cu Directiva 2014/53/UE. Textul complet al declarației UE de conformitate este disponibil la adresa de internet următoare:

www.legrandoc.com