

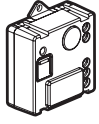
Bezdrátový a přednastavený: vytvořte schodišťový vypínač osvětlení (s mikromodulem)

7 521 50 - 7 522 50 - 7 523 50

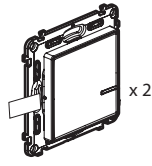


Tento kit umožňuje vytvořit schodišťový spínač (spínač č.6 - světlo ovládané ze dvou míst). Kit můžete doplnit o další přístroje programu Valena Life s Netatmo (spínané zásuvky, mikromoduly, spínač s možností stmívání) dodávanými zvlášť.

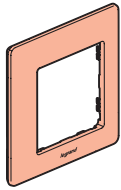
### Obsah balení



Spárovaný mikromodul



Spárovaný bezdrátový spínač x 2



Krycí rámeček x 2



Oboustranná lepenka x 8

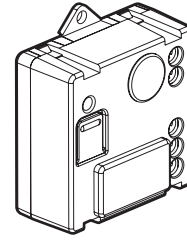
### Bezpečnostní pokyny

Tento výrobek musí být instalován podle instalačních pokynů kvalifikovaným elektrikářem. Nesprávná instalace a/nebo používání mohou způsobit úraz elektrickým proudem nebo požár. Před vlastní instalací si přečtěte návod a vezměte v úvahu specifické vlastnosti prostoru a umístění, kde bude výrobek instalován. Přístroj neotevírejte, nerozebírejte, neupravujte a neměňte pokud k tomu neexistuje zvláštní pokyn v návodu. Všechny výrobky Legrand smí otevřít a opravovat výhradně pracovníci vyškolení a pověřeni společností Legrand. Každé neoprávněné otevření nebo oprava má za následek ztrátu všech odpovědností, práv na výměnu a záruk. Používejte výhradně doplňky značky Legrand.

LE10948AA

### Než začnete: upozornění na kabeláž

Pro ovládání světla ze dvou nebo více míst použijte **pouze** následující přístroje:



x 1

Mikromodul

Můžete zachovat stávající klasické tlačítko nebo ho nahradit bezdrátovým spínačem.

### Technické parametry

Mikromodul ovládá následující zátěže:

		R		L		
+45°C +5°C						
50/60 Hz	1 x 1.5 mm <sup>2</sup>	300 W	(*) 100 W	250 VA	250 VA	250 VA
240 VAC	Max.	150 W	(**) 50 W	125 VA	125 VA	125 VA
100 VAC	Max.	150 W	(**) 50 W	125 VA	125 VA	125 VA

(\*) Nebo max. 10 žárovek. Pro kvalitní osvětlení doporučujeme použít světelné zdroje stejného typu a výrobce.

(\*\*) Používejte pouze transformátory vhodné pro elektronické spínače. Při výpočtu zátěže berte v úvahu i ztráty transformátoru. Transformátor by měl být zatížen na více než 60% nominální zátěže.

2

### 1 Důležitá bezpečnostní opatření

1



OFF

Vypněte hlavní jistič

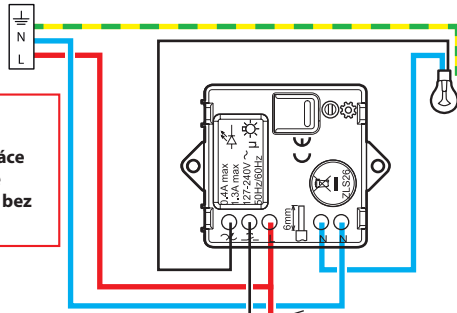
2

Před započítím práce zkontrolujte zda je instalace skutečně bez napájení.

### 2 Instalujte mikromodul

Mikromodul programu Valena Life s Netatmo musí být instalován v tělese svítidla, v podhledu atp.

1 Spínač připojte na vodiče.



Před započítím práce zkontrolujte zda je instalace skutečně bez napájení.

⚠ Max. 15 m

⚠ x 5 Max

Poznámka: pro ovládání lze také použít klasická nepodsvětlená tlačítka.

Rozsah frekvence: 2.4 - 2.4835 GHz  
Výstupní výkon: < 100 mW

— N (nulový) = modrý  
— L (fáze) = nikdy ne modrý nebo žlutozelený či zelený  
— ≡ (ochranný či zemní) = zelenožlutý

3

### 3 Zapněte napájení přístroje



Povinný krok pro instalaci:

1

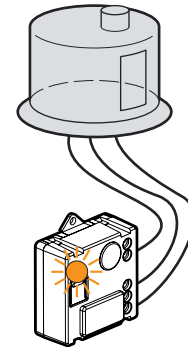


ON

Opět zapněte napájení přístroje zapnutím hlavního jističe.

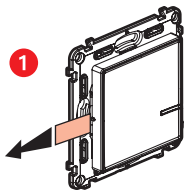
2

LED se rozblíká oranžově.

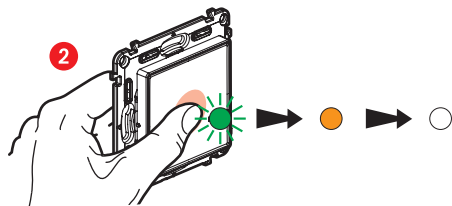


4

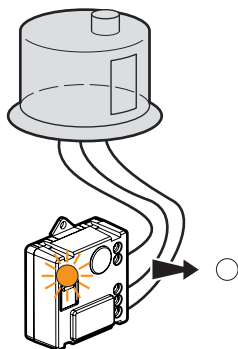
#### 4 Instalujte dva bezdrátové spínače z tohoto kitu



Odstraňte ochranný proužek baterie na bezdrátových spínačích z tohoto kitu



Bezdrátové spínače krátce stiskněte pro jejich aktivaci. LED zabliká zeleně, pak se trvale rozsvítí oranžově a nakonec zhasne.

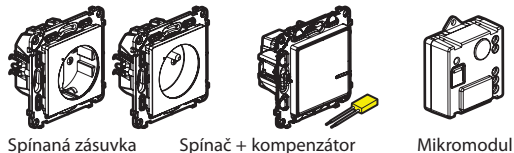


LED na mikromodulu z tohoto kitu zhasne. Ovládání světla ze dvou míst (spínač č. 6 nebo též schodišťová funkce) je nyní funkční.

5

Pokud chcete přidat další bezdrátové spínače pokračujte krokem 8.

#### 5 Přidání dalších drátových přístrojů



Spínaná zásuvka

Spínač + kompenzátor

Mikromodul

Přístroje připojte na kabeláž dle návodu dodávaného s každým z nich.

#### 6 Zapněte napájení přístrojů

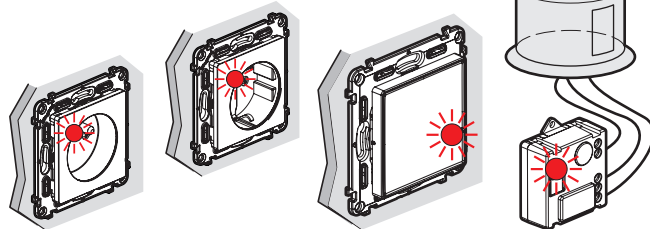


Opět zapněte napájení zapnutím hlavního jističe.

ON

Napájení všech přístrojů musí být obnoveno ve stejnou chvíli.

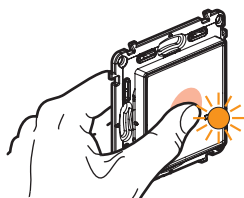
2 LED na přidaných drátových přístrojích se rozsvítí červeně. Pouze LED drátového spínače dodaného v kitu zůstane zhasnutá.



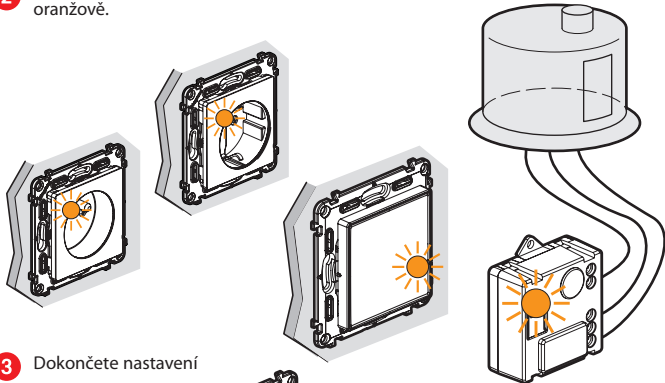
6

#### 7 Začněte s nastavením přidaných přístrojů

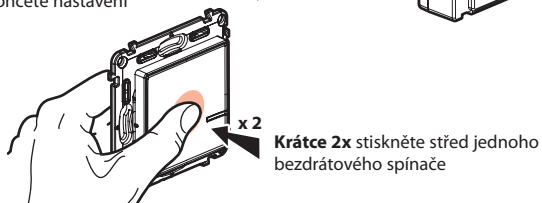
1 Stiskněte střed jednoho ze dvou bezdrátových spínačů dodaných v kitu dokud se krátce nerozsvítí oranžově, pak ho uvolněte.



2 LED všech přístrojů které jste připojili na kabeláž se jedna po druhé rozsvítí trvale oranžově.



3 Dokončete nastavení



Krátce 2x stiskněte střed jednoho bezdrátového spínače

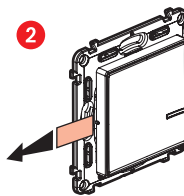
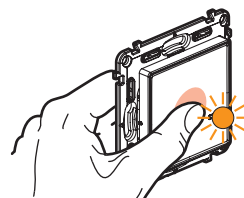
Všechny LED zhasnou.

Centrální ovládání je nyní nastaveno. Každý z bezdrátových spínačů nyní ovládá všechny drátové přístroje.

7

#### 8 Instalujte další bezdrátové spínače:

1 Stiskněte střed jednoho ze dvou bezdrátových spínačů dodaných v kitu dokud se krátce nerozsvítí oranžově, pak ho uvolněte.



Vytáhněte ochranný proužek baterie bezdrátového spínače, který chcete přidat.

3 Krátce stiskněte každý bezdrátový spínač pro jeho aktivaci. LED zabliká zeleně, pak se rozsvítí stále oranžově a nakonec zhasne.

4 Dokončete nastavení.



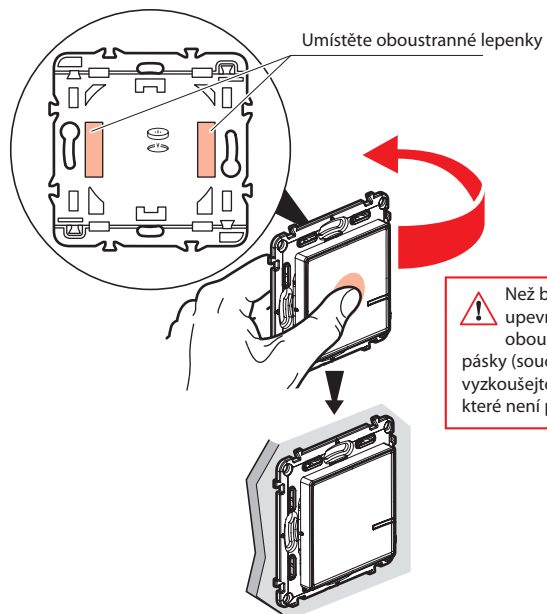
LED všech přístrojů zhasnou.

Centrální ovládání je nyní funkční. Každý s bezdrátových spínačů nyní ovládá všechny drátové přístroje.

8

## 9 Připevněte bezdrátové spínače na zeď

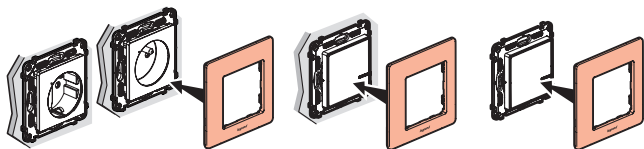
Připevněte bezdrátové spínače na požadované místo.



Bezdrátový spínač lze připevnit i trvale pomocí šroubů.

## 10 Naklapněte krycí rámeček

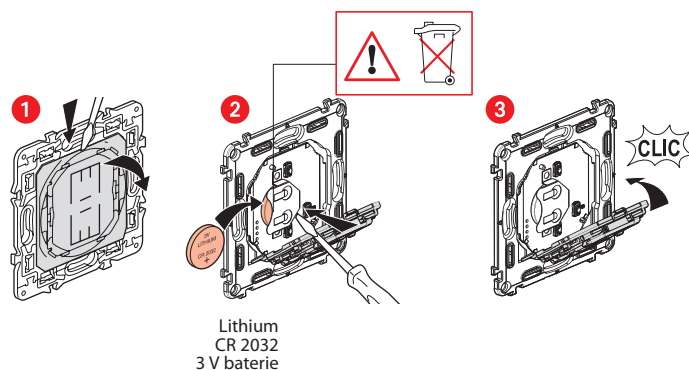
Naklapněte krycí rámeček na všechny instalované přístroje.



[www.legrand.cz](http://www.legrand.cz)

Legrand - technická podpora  
tel.:246 007 607 - e-mail: [technicka.podpora@legrandcs.cz](mailto:technicka.podpora@legrandcs.cz)

## Výměna baterie bezdrátového spínače



## ZJEDNODUŠENÉ EU PROHLÁŠENÍ O SHODĚ

Níže podepsaný,

**Legrand**

prohlašuje že rádio-elektronické zařízení popisované  
v tomto návodu odpovídá nařízení 2014/53/EU.

Plný text tohoto EU prohlášení  
je dostupný na stránce:

[www.legrandoc.com](http://www.legrandoc.com)