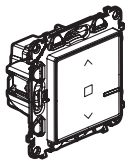
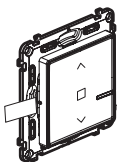


Cu acest pachet puteți să controlați un stor rulant în locuința dvs.

Componente aflate în pachet

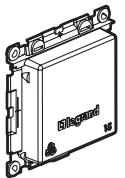


Înterupător pentru stor rulant preasociat

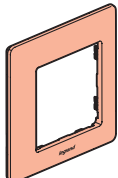


Comandă fără fir pentru storuri rulante preasociată

Acest produs comandă numai întrerupătoare pentru stor rulant Valena Life with Netatmo.



Capac de protecție



Placă ornamentală

x 2

x 4

Bandă dublu adezivă repositionabilă

Caracteristici

+45°C +5°C	①	① Motor pentru stor rulant
100-240 VAC 50/60 Hz	1 x 2,5 mm ² 2 x 1,5 mm ²	
240 VAC max.	1 x 500 VA	
100 VAC max.	1 x 270 VA	

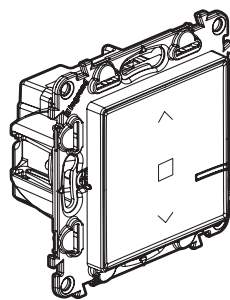
Instrucțiuni de siguranță

Acest produs trebuie instalat conform regulilor de instalare și, de preferință, de către un electrician calificat. O instalare incorectă și/sau o utilizare incorectă pot duce la riscuri de electrocutare sau incendiu. Înainte de a efectua instalarea, citiți manualul de utilizare, țineți cont de locul de montare specific produsului. Nu deschideți, demontați, descompuneți sau modificați aparatul exceptând cazul în care există o mențiune particulară indicată în manualul de utilizare. Toate produsele Legrand trebuie deschise și reparate exclusiv de către persoane formate și abilitate de către Legrand. Orice deschidere sau reparare neautorizată anulează toate responsabilitățile, drepturile de înlocuire și garanțiile. Utilizați exclusiv accesorii marca Legrand.

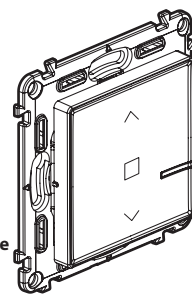
LE10947AA

Înainte de a începe

Pentru a centraliza întrerupătoarele dvs. pentru storuri rulante cu una sau mai multe comenzi fără fir, utilizați numai:



și
x 1
sau mai multe



x 1
sau mai multe

Înterupător pentru stor rulant
(1 întrerupător este inclus în acest pachet)

Comenzi fără fir pentru storuri rulante
(1 comandă fără fir inclusă în acest pachet)

Acest pachet funcționează numai cu întrerupătoare pentru stor rulant și comenzi fără fir pentru storuri rulante.

2

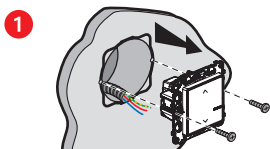
① **Măsuri de precauție obligatorii pentru siguranță**



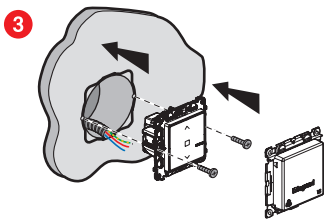
OFF
Înterupeți alimentarea cu energie electrică de la disjunctorul general

② **Verificați absența tensiunii electrice înainte de a începe instalarea.**

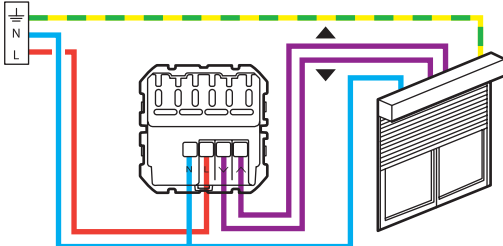
② **Instalați întrerupătorul pentru stor rulant**



Demontați întrerupătorul existent



② **Conectați întrerupătorul pentru stor rulant**



Bandă de frecvențe: 2,4 - 2,4835 Ghz
Nivel de putere: < 100 mW
— N (neutru) = albastru
— L (fază) = orice culoare în afară de albastru și verde/galben
— ⚬ (legare la pământ) = verde/galben

Înterupătorul pentru stor rulant este compatibil cu storuri rulante cu opritor mecanic sau electronic, controlate prin întrerupător cu fir, obișnuit, pentru stor rulant. Nu este compatibil cu motoare controlate direct prin comandă radio. Pentru verificarea compatibilității, consultați instrucțiunile de utilizare ale storului rulant.

3

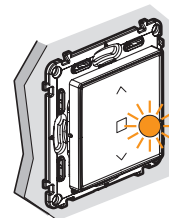
③ **Alimentați cu energie electrică întrerupătorul pentru stor rulant**

Etapă de instalare obligatorie:



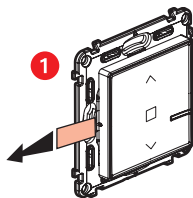
Restabiliți alimentarea cu energie electrică de la disjunctorul general.

② Indicatorul întrerupătorului pentru stor rulant emite lumină intermitentă portocalie.

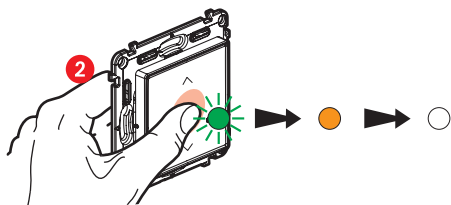


4

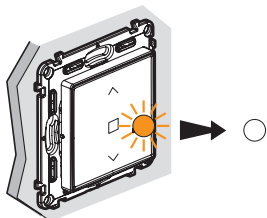
4 Instalați comanda fără fir inclusă în pachet



Luați comanda fără fir **inclusă în acest pachet**.
Scoateți banda de protecție a bateriei pentru a alimenta comanda.



Apăsați **scurt** pe comanda fără fir pentru a o activa; indicatorul ei emite lumină verde intermitentă, apoi trece la lumină portocalie fixă și se stinge.

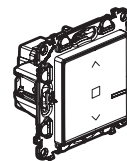


Indicatorul **întrerupătorului pentru stor rulant cablat** furnizat în pachet se stinge.
Sistemul dvs. centralizat pentru controlul storului rulant este în stare de funcționare.

5

Dacă doriți să adăugați una sau mai multe comenzi fără fir, treceți direct la etapa 8.

5 Doriți să adăugați unul sau mai multe întrerupătoare pentru stor rulant



Cablați întrerupătoarele pentru stor rulant cu ajutorul instrucțiunilor de instalare individuale furnizate în ambalajul fiecăruia dintre ele.

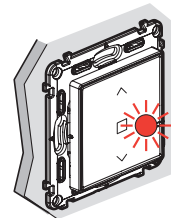
6 Alimentați cu energie electrică produsele cablate



Restabiliți alimentarea cu energie electrică de la disjunctorul general.

Este obligatoriu să alimentați simultan toate produsele cablate.

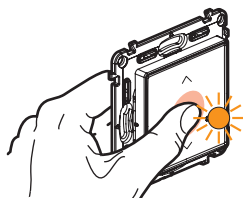
2 Indicatorii produselor cablate suplimentare emit lumină roșie fixă. Doar indicatorul întrerupătorului pentru stor rulant inclus în pachet rămâne stins.



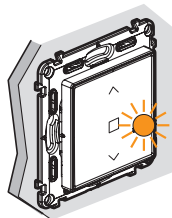
6

7 Începeți configurarea produselor cablate suplimentare

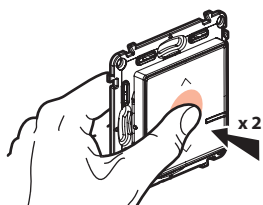
1 Apăsați în centrul butonului comenzii fără fir furnizate (inclusă în pachetul de bază) până când indicatorul acesteia emite un timp scurt lumină portocalie, **apoi încetați să mai apăsați**.



2 Indicatorii tuturor produselor pe care le-ați cablat emit unul după altul lumină portocalie fixă.



3 Finalizați configurarea



Apăsați de două ori scurt în centrul comenzii fără fir.

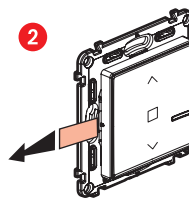
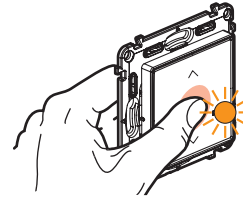
Toate indicatoarele produselor se sting.

Comanda dvs. fără fir controlează toate produsele cablate.

7

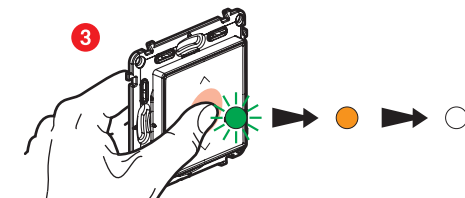
8 Instalați alte comenzi fără fir suplimentare:

1 Apăsați în centrul butonului comenzii fără fir furnizate (inclusă în pachetul de bază) până când indicatorul acesteia emite un timp scurt lumină portocalie, **apoi încetați să mai apăsați**.



2

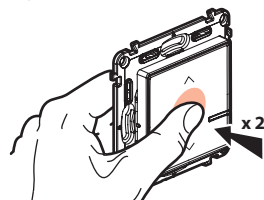
Scoateți benzile de protecție a bateriei la fiecare dintre comenzile fără fir.



3

Apăsați **scurt** pe fiecare comandă fără fir pentru a o activa; indicatoarele lor emit lumină verde intermitentă, apoi trec la lumină portocalie fixă și se sting.

4 Finalizați configurarea



Apăsați de două ori scurt în centrul uneia dintre comenzile fără fir.

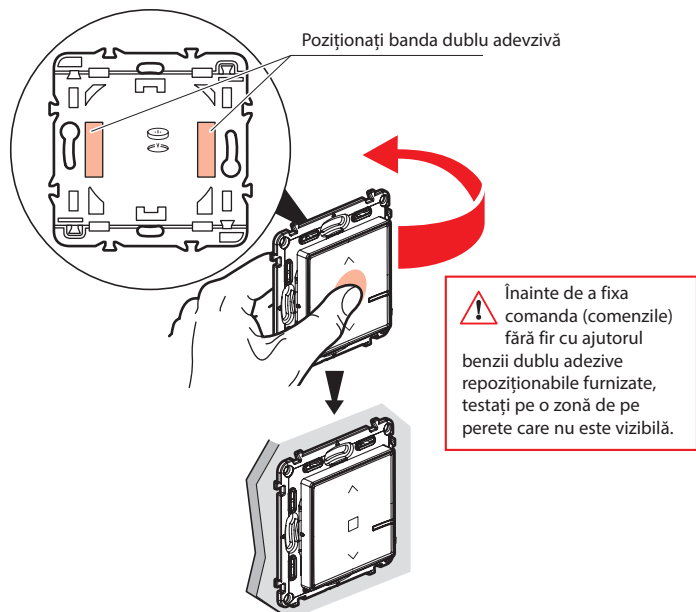
Toate indicatoarele produselor se sting.

Sistemul dvs. centralizat este în stare de funcționare: oricare dintre comenzile fără fir acționează asupra tuturor produselor dvs. cablate.

8

9 Fixați comenzile fără fir

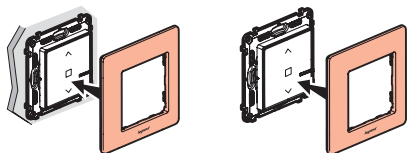
Fixați comanda (comenzile) fără fir în locul (locurile) dorit(e).



Puteți, de asemenea, să fixați definitiv comanda (comenzile) fără fir pe perete utilizând șuruburi.

10 Instalați plăcile ornamentale

Instalați plăcile ornamentale la toate produsele instalate.

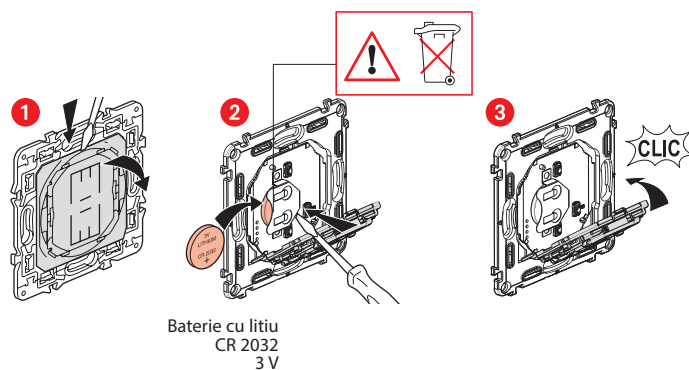


www.legrand.ro



Legrand Romania SRL Str. Gara Herăstrău, Nr. 4D, Green Court Bucharest, Clădirea C, Etaj 2, Sector 2, București, Cod poștal 020334, România

Înlocuirea bateriei unei comenzi fără fir



DECLARAȚIE UE DE CONFORMITATE SIMPLIFICĂTĂ

Subscrisa,

Legrand

declar că echipamentele radioelectrice menționate în aceste instrucțiuni de utilizare sunt conforme cu Directiva 2014/53/UE. Textul complet al declarației UE de conformitate este disponibil la adresa de internet următoare:

www.legrandoc.com