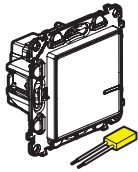
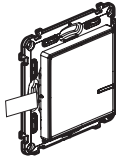


Niniejszy zestaw pozwala stworzyć łącznik schodowy w Twoim domu. Można uzupełnić ten zestaw kompatybilnymi produktami z gamy Valena Life with Netatmo: **gniazda, łączniki (z opcją ściemniania) oraz bezprzewodowe łączniki oświetlenia** oferowanymi osobno.

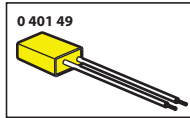
Zawartość zestawu



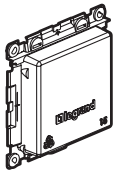
Łącznik oświetlenia connected (sparowany) + kompensator



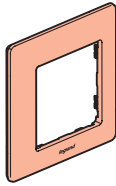
Bezprzewodowy łącznik oświetlenia (sparowany)



	100/240 V~
	50/60 Hz
	11 mA
	-5°C → +55°C



Nakładka zabezpieczająca



Ramka

x 2

x 4

Elementy montażowe

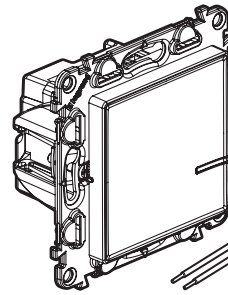
Przepisy bezpieczeństwa

Produkt ten powinien być montowany zgodnie z zasadami instalacji, najlepiej przez wykwalifikowanego elektryka. Niepoprawna instalacja i/lub niewłaściwe użytkowanie mogą spowodować ryzyko porażenia prądem lub pożaru. Przed przystąpieniem do instalacji, zapoznać się z instrukcją i uwzględnić miejsce montażu urządzenia. Nie otwierać, nie demontować ani nie modyfikować urządzenia, jeśli nie ma na ten temat specjalnej wzmianki w instrukcji. Wszystkie produkty Legrand mogą być otwierane i naprawiane wyłącznie przez pracowników przeszkolonych i upoważnionych przez Legrand. Każde otwarcie lub naprawa dokonane bez odpowiedniego upoważnienia zwalnia Legrand od wszelkiej odpowiedzialności, powoduje utratę prawa do wymiany produktu i wygaśnięcie gwarancji. Używać wyłącznie oryginalnych części marki Legrand.

LE10945AA

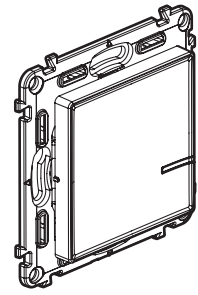
Przed rozpoczęciem: środki ostrożności dotyczące okablowania

Do sterowania oświetleniem za pomocą dwóch łączników lub więcej, użyć wyłącznie poniższych produktów:



Łącznik oświetlenia connected + kompensator (w zestawie)

x 1

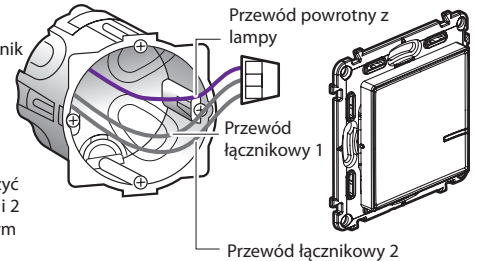


Bezprzewodowe łączniki oświetlenia (1 łącznik bezprzewodowy w tym zestawie)

x 1 lub więcej

⚠ Nie używaj: dwóch łączników connected Valena Life with Netatmo do sterowania tym samym punktem oświetlenia.

Wskazówka w przypadku wymiany jednego z łączników schodowych: stary łącznik schodowy zastępujemy bezprzewodowym łącznikiem oświetlenia.



Użyj **złączki**, aby połączyć przewody łącznikowe 1 i 2 z przewodem powrotnym z lampy.

2

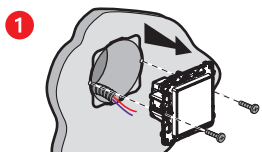
1 Istotne zalecenia bezpieczeństwa



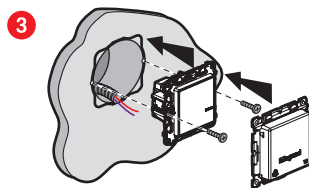
OFF
Wyłącz główny wyłącznik prądu.

⚠ **Przed instalacją, należy sprawdzić, czy zasilanie jest wyłączone.**

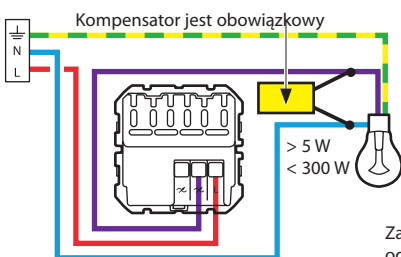
2 Instalacja łącznika



Zdemontuj istniejący wyłącznik.



2 Zainstaluj łącznik.



— N (neutralny) = niebieski
— L (fazowy) = inne oprócz niebieskiego i zielono/żółtego
— ⊕ (uziemiaenie) = zielono/żółty

Zakres częstotliwości:
od 2,4 do 2,4835 Ghz
Poziom mocy: < 100 mW

Aby zapewnić prawidłowe działanie łącznika connected, należy **obowiązkowo** podłączyć dołączony **kompensator** jak najbliższej obciążenia i zamontować **żarówkę** przed włączeniem zasilania.

3

2 Instalacja łącznika (dokończenie)

W trybie domyślnym (wł/wył), łącznik connected współpracuje z następującymi źródłami oświetlenia:

Temperatura	Wymiary	Żarówka standardowa	LED Dimmable	Żarówka standardowa	Żarówka standardowa	Żarówka standardowa
+45°C +5°C	2 x 2,5 mm ²					
100-240 VAC 50/60 Hz						
240 VAC	Max.	300 W	(*)60 W	60 W	300 VA	300 VA
	Min.	7 W	5 W	9 W	10 VA	35 VA
100 VAC	Max.	150 W	(*)30 W	30 W	150 VA	150 VA
	Min.	7 W	5 W	9 W	10 VA	35 VA

(*) Lub 10 żarówek maksymalnie. Zaleca się stosowanie żarówek tego samego rodzaju i mocy.

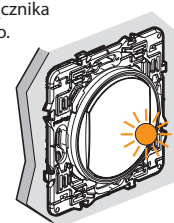
(**) Należy stosować transformatory dedykowane do pracy z elektronicznymi łącznikami. Należy uwzględnić straty generowane przez transformatory podczas doboru mocy. Transformatory muszą mieć rezerwę ponad 60% względem ich mocy.

3 Zasilanie łącznika

⚠ Etapy instalacji, których należy bezwzględnie przestrzegać:



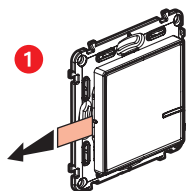
1 Przywróć zasilanie głównym wyłącznikiem prądu.



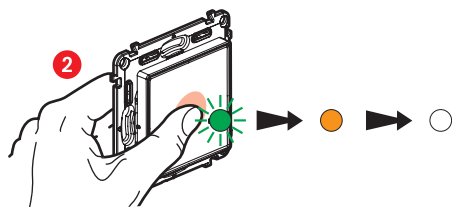
2 Lampka kontrolna wyłącznika miga na pomarańczowo.

4

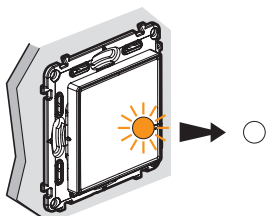
4 Instalacja łącznika bezprzewodowego znajdującego się w zestawie



Znajdź łącznik bezprzewodowy **znajdujący się w zestawie**. Wyciągnij pasek zabezpieczający baterię, aby odblokować zasilanie łącznika.



Naciśnij **krótco** klawisz łącznika bezprzewodowego, aby go włączyć; kontrolka zacznie migać na zielono, zapali się na pomarańczowo, a następnie zgaśnie.



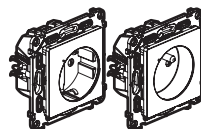
Kontrolka **łącznika** connected znajdującego się w zestawie zgaśnie.

Zestaw łączników schodowych jest od teraz aktywny.

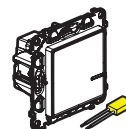
5

Aby dodać jeden lub więcej łączników bezprzewodowych, należy przejść od razu do etapu 8.

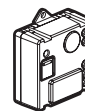
5 Dodawanie jednego lub kilku produktów connected



Gniazdo connected



Łącznik oświetlenia connected + kompensator



Mikromoduł oświetleniowy

Zainstaluj produkty connected zgodnie z opisem w instrukcjach instalacji znajdujących się w ich opakowaniach.

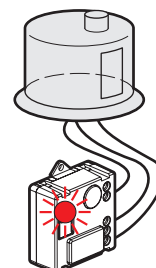
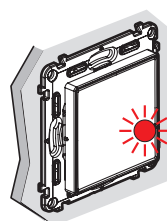
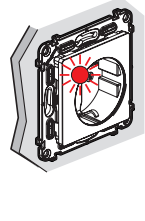
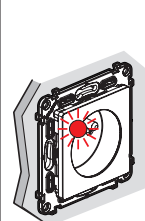
6 Zasilanie produktów connected



Przywróć zasilanie głównym wyłącznikiem prądu.

Należy jednocześnie dostarczyć zasilanie wszystkim produktom connected.

2 Diody dodatkowych produktów connected zapalą się na czerwono. Jedynie kontrolka łącznika znajdującego się w zestawie pozostaje wyłączona.



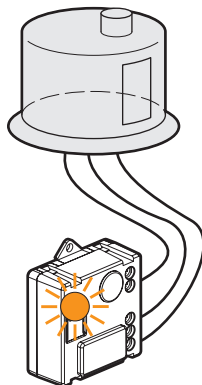
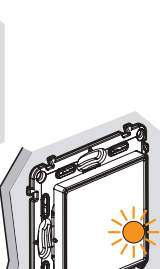
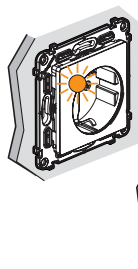
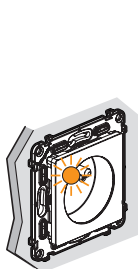
6

7 Konfiguracja dodatkowych produktów connected

1 Naciśnij środek zainstalowanego łącznika bezprzewodowego (znajdującego się w zestawie początkowym), do momentu, gdy jego kontrolka zapali się krótko na pomarańczowo, a następnie zwolnij przycisk.



2 Diody wszystkich produktów connected zapalą się, po kolei, na stałe na pomarańczowo.



3 Zakończenie konfiguracji.



Naciśnij dwukrotnie **krótco** środek jednego z łączników bezprzewodowych. x 2

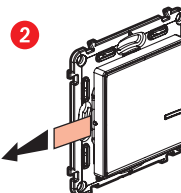
Wszystkie diody produktów zgasną.

Centralizacja zakończona: dowolny sterownik bezprzewodowy steruje wszystkimi produktami connected

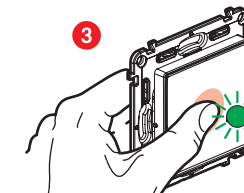
7

8 Instalacja dodatkowych sterowników bezprzewodowych:

1 Naciśnij środek zainstalowanego łącznika bezprzewodowego (znajdującego się w zestawie początkowym), do momentu, gdy jego kontrolka zapali się krótko na pomarańczowo, a następnie zwolnij przycisk.

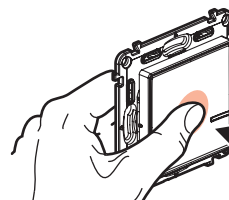


Usunąć pasek zabezpieczający z każdego łącznika bezprzewodowego.



Naciśnij **krótco** każdy łącznik bezprzewodowy, aby je aktywować; kontrolki zaczną migać na zielono, zapalą się na pomarańczowo, a następnie zgasną.

4 Zakończenie konfiguracji.



Naciśnij dwukrotnie **krótco** środek jednego z łączników bezprzewodowych. x 2

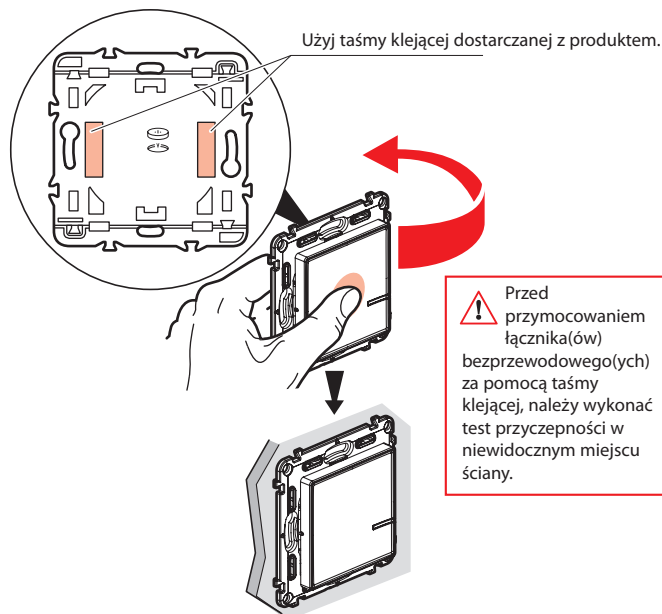
Wszystkie kontrolki produktów zgasną.

Centralizacja zakończona: dowolny łącznik bezprzewodowy steruje wszystkimi produktami connected.

8

9 Mocowanie łączników bezprzewodowych

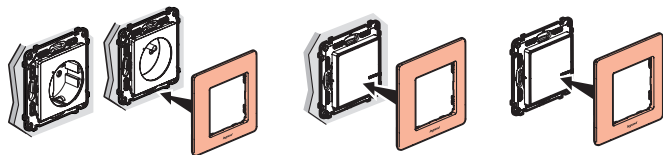
Zamocuj łącznik(i) bezprzewodowy(e) w wybranym miejscu.



Można również przymocować łącznik(i) bezprzewodowy(e) na stałe za pomocą wkrętów.

10 Montaż ramek

Założ ramki na wszystkie zainstalowane produkty.



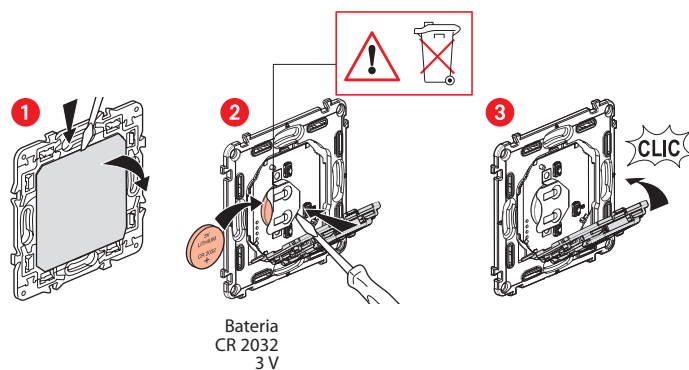
9



www.legrand.pl

Legrand Polska Sp. z o.o.
ul. Waryńskiego 20, 57-200 Ząbkowice Śląskie

Wymiana baterii łącznika bezprzewodowego



SKRÓCONA DEKLARACJA ZGODNOŚCI UE

Niżej podpisany,

Legrand

oświadcza, że urządzenia radioelektryczne wymienione w niniejszej instrukcji są zgodne z dyrektywą 2014/53/UE.

Pełny tekst deklaracji zgodności UE jest dostępny na stronie internetowej:

www.legrandoc.com