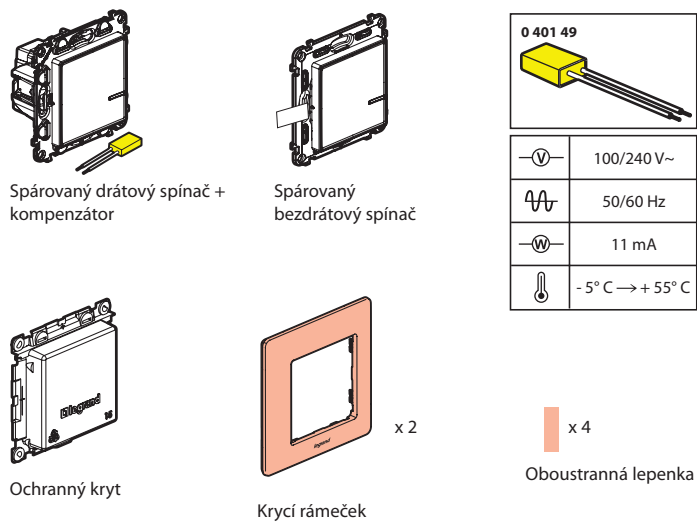


Tento kit umožňuje vytvořit schodišťový spínač (spínač č.6 - světlo ovládané ze dvou míst), kit můžete doplnit o další přístroje programu Valena Life s Netatmo (**spínané zásuvky, mikromoduly, spínač s možností stmívání**) dodávanými zvlášť.

Obsah balení



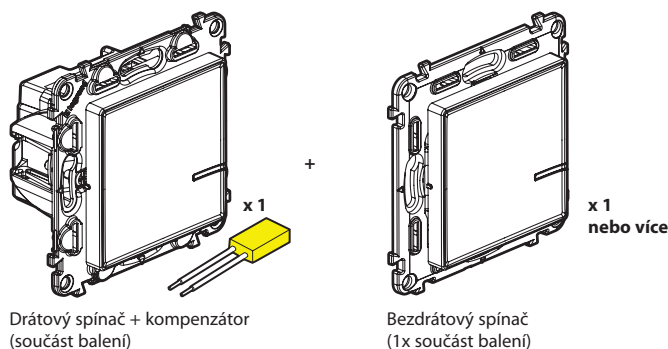
Bezpečnostní pokyny

Tento výrobek musí být instalován podle instalačních pokynů kvalifikovaným elektrikářem. Nesprávná instalace a/nebo používání mohou způsobit úraz elektrickým proudem nebo požár. Před vlastní instalací si přečtěte návod a vezměte v úvahu specifické vlastnosti prostoru a umístění, kde bude výrobek instalován. Přístroj neotvírejte, nerozebírejte, neupravujte a neměňte pokud k tomu neexistuje zvláštní pokyn v návodu. Všechny výrobky **Legrand** smí otevřít a opravovat výhradně pracovníci vyškolení a pověřeni společností **Legrand**. Každé neoprávněné otevření nebo oprava má za následek ztrátu všech odpovědností, práv na výměnu a záruk. Používejte výhradně doplňky značky **Legrand**.

LE10945AA

Než začnete: upozornění na kabeláž

Pro ovládání světla **ze dvou nebo více míst** použijte **pouze** následující přístroje:

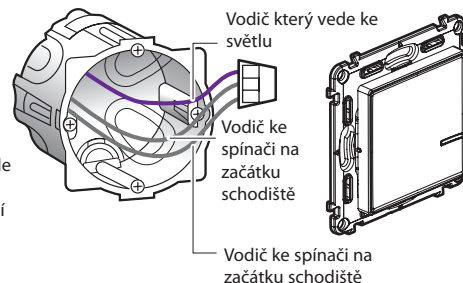


Nikdy nepoužívejte: dva spínače (Valena Life s Netatmo pro ovládání stejného světla tzn. pro náhradu funkce klasického spínače č.6 (schodišťového))

Tip pro náhradu spínačů č.6

(schodišťová funkce): starý spínač nahradte bezdrátovým.

Použijte **svorku** pro spojení vodiče který vede ke světlu a vodičů které propojovali oba původní spínače.

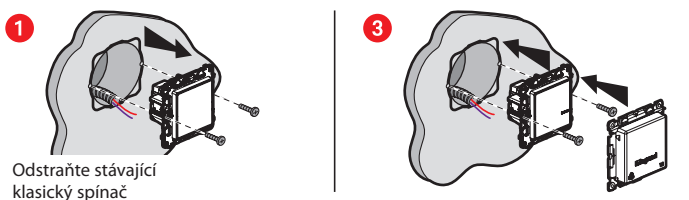


2

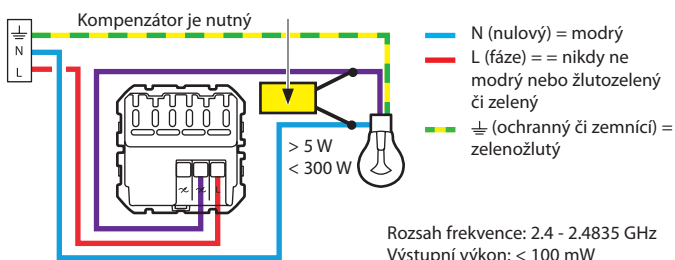
1 Důležitá bezpečnostní opatření



2 Instalujte spínač



2 Spínač připojte na vodiče



Abyste zajistili správnou funkci přístroje zapojte **kompensátor co nejlépe zátěži a ještě před sepnutím** spínače připojte žárovku.

3

2 Instalujte drátový spínač (s možností stmívání)

V továrním nastavení (ON/OFF) ovládá spínač následující zátěže:

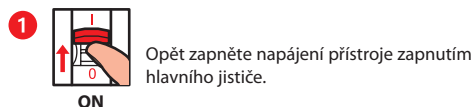
Temperature	Area	Incandescent	LED Dimmable	LED Non-Dimmable	Transformer	Transformer with LED
+45°C +5°C	2 x 2,5 mm ²					
100-240 VAC 50/60 Hz						
240 VAC	Max.	300 W	(*)60 W	60 W	300 VA	300 VA
	Min.	7 W	5 W	9 W	10 VA	35 VA
100 VAC	Max.	150 W	(*)30 W	30 W	150 VA	150 VA
	Min.	7 W	5 W	9 W	10 VA	35 VA

(*) Nebo max. 10 žárovek. Pro kvalitní osvětlení doporučujeme použít světelné zdroje stejného typu.

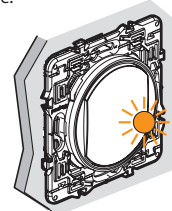
(**) Používejte pouze transformátory vhodné pro elektronické spínače. Při výpočtu zátěže berte v úvahu i ztráty transformátoru. Transformátor by měl být zatížen na více než 60% nominální zátěže.

3 Zapněte napájení přístroje

Povinný krok pro instalaci:

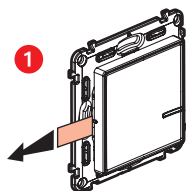


2 LED se rozblíká oranžově.

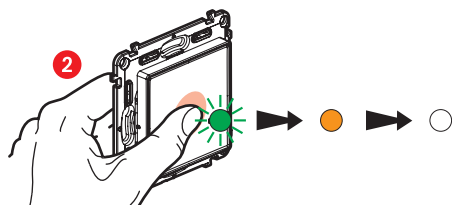


4

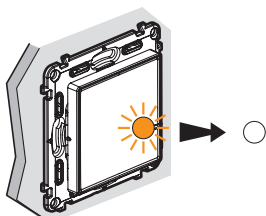
4 Instalujte bezdrátový spínač z tohoto kitu



Odstraňte ochranný proužek baterie na bezdrátovém spínači z tohoto kitu



Bezdrátový spínač krátce stiskněte pro jeho aktivaci. LED zabliká zeleně, pak se trvale rozsvítí oranžově a nakonec zhasne.



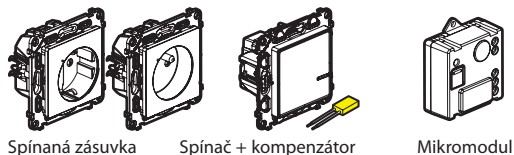
LED na drátovém spínači z tohoto kitu zhasne.

Schodišťová funkce (spínač č.6) je nyní funkční.

5

Pokud chcete přidat další bezdrátové spínače pokračujte krokem 8.

5 Přidání dalších drátových přístrojů



Přístroje připojte na kabeláž dle návodu dodávaného s každým z nich.

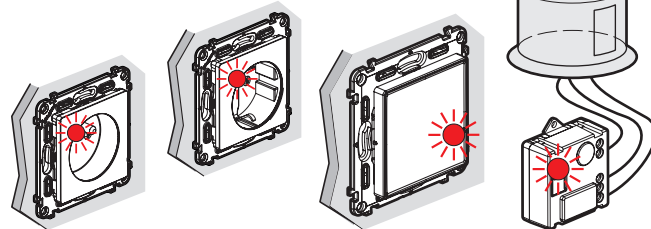
6 Zapněte napájení přístrojů



Opět zapněte napájení zapnutím hlavního jističe.

Napájení všech přístrojů musí být obnoveno ve stejnou chvíli.

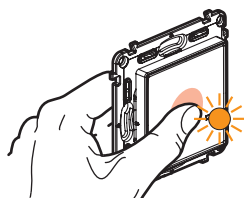
2 LED na přidaných přístrojích připojených na kabeláž se rozsvítí červeně. Pouze LED drátového spínače dodaného v kitu zůstane zhasnutá.



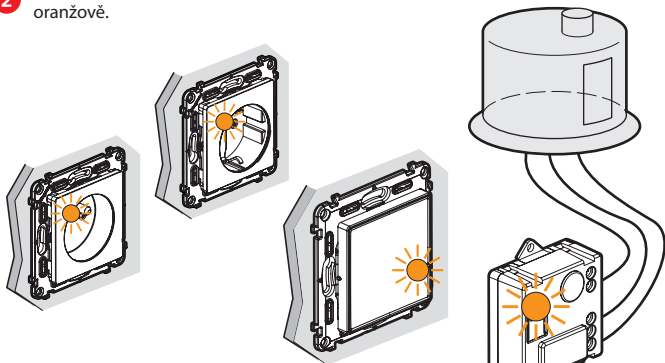
6

7 Začněte s nastavením přidaných přístrojů

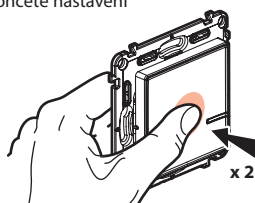
1 Stiskněte střed bezdrátového spínače dodaného v kitu dokud se krátce nerozsvítí oranžově, **pak ho uvolněte.**



2 LED všech přístrojů které jste připojili na kabeláž se jedna po druhé rozsvítí trvale oranžově.



3 Dokončete nastavení



Krátce 2x stiskněte střed jednoho bezdrátového spínače.

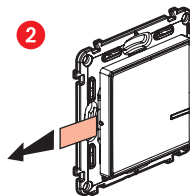
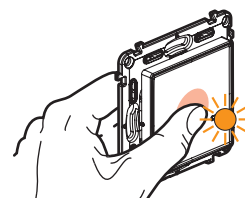
Všechny LED zhasnou.

Centrální ovládání je nyní nastaveno. Každý z bezdrátových spínačů nyní ovládá všechny drátové přístroje.

7

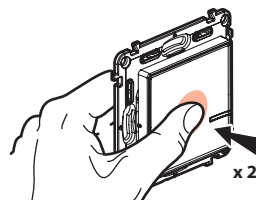
8 Instalujte další bezdrátové spínače:

1 Stiskněte střed bezdrátového spínače dodaného v kitu dokud se krátce nerozsvítí oranžově, **pak ho uvolněte.**



Vytáhněte ochranný proužek baterie bezdrátového spínače.

4 Dokončete nastavení.



Krátce 2x stiskněte střed jednoho s bezdrátových spínačů.

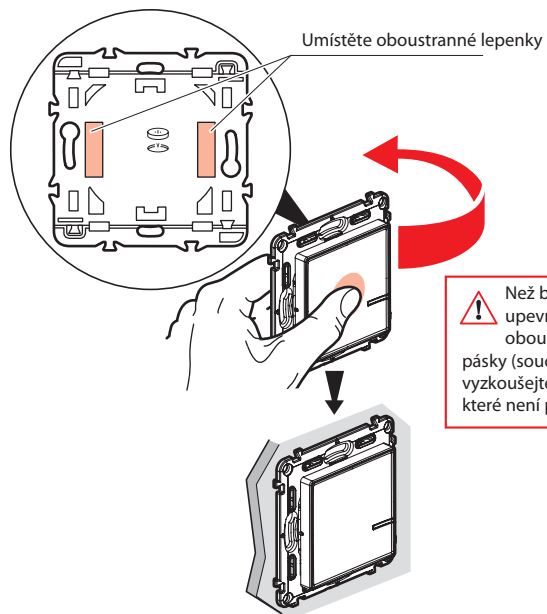
LED všech přístrojů zhasnou.

Centrální ovládání je nyní funkční. Každý s bezdrátových spínačů nyní ovládá všechny drátové přístroje.

8

9 Připevněte bezdrátové spínače na zeď

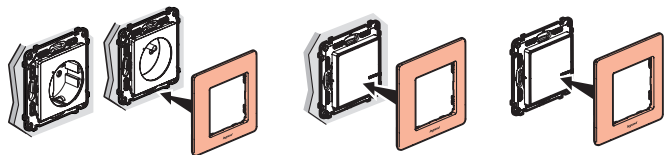
Připevněte bezdrátové spínače na požadované místo.



Bezdrátový spínač lze připevnit i trvale pomocí šroubů.

10 Naklápnete krycí rámeček

Naklápnete krycí rámeček na všechny instalované přístroje.



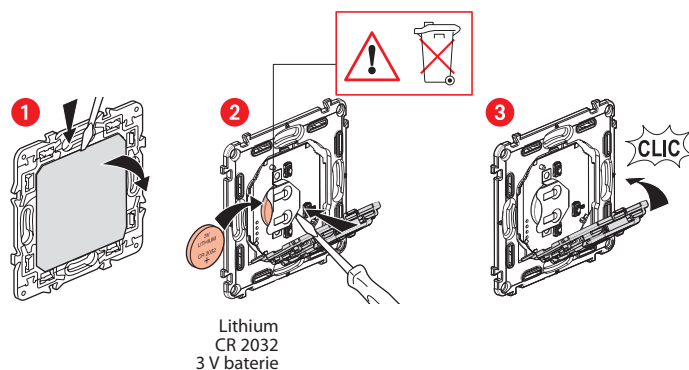
9



www.legrand.cz

Legrand - technická podpora
tel.:246 007 607 - e-mail: technicka.podpora@legrandcs.cz

Výměna baterie bezdrátového spínače



ZJEDNODUŠENÉ EU PROHLÁŠENÍ O SHODĚ

Níže podepsaný,

Legrand

prohlašuje že rádio-elektronické zařízení popisované
v tomto návodu odpovídá nařízení 2014/53/EU.

Plný text tohoto EU prohlášení
je dostupný na stránce:

www.legrandoc.com