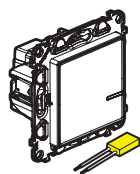
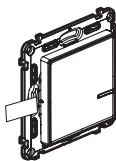


Cu acest pachet puteți realiza un circuit de iluminat cap scară radio în locuința dvs. Puteți completa acest pachet cu produse compatibile din gama Valena Life with Netatmo: **prize, întrerupătoare pentru iluminat, micromodule pentru iluminat și comenzi fără fir pentru iluminat** vândute separat.

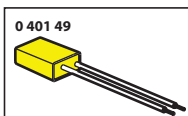
Componente aflate în pachet



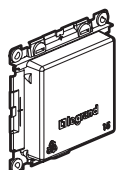
Întrerupător pentru iluminat preconfigurat + compensator



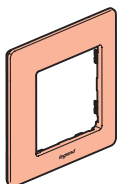
Comandă fără fir pentru iluminat, preconfigurată



	100/240 V~
	50/60 Hz
	11 mA
	-5°C → +55°C



Capac de protecție



Ramă ornamentală x 2



Bandă dublu adezivă repositionabilă x 4

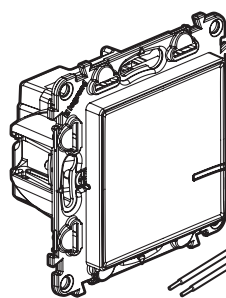
Instrucțiuni de siguranță

Acest produs trebuie instalat conform regulilor de instalare și, de preferință, de către un electrician calificat. O instalare incorectă și/sau o utilizare incorectă pot duce la riscuri de electrocutare sau incendiu. Înainte de a efectua instalarea, citiți manualul de utilizare, țineți cont de locul de montare specific produsului. Nu deschideți, demontați, descompuneți sau modificați aparatul exceptând cazul în care există o mențiune particulară indicată în manualul de utilizare. Toate produsele Legrand trebuie deschise și reparate exclusiv de către persoane formate și abilitate de către Legrand. Orice deschidere sau reparare neautorizată anulează toate responsabilitățile, drepturile de înlocuire și garanțiile. Utilizați exclusiv accesoriile marca Legrand.

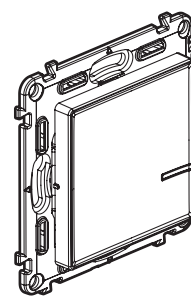
LE10945AA

Înainte de a începe: măsuri de precauție pentru lucrul cu firele electrice

Pentru a comanda un corp de iluminat cu două sau mai multe întrerupătoare, utilizați numai produsele:



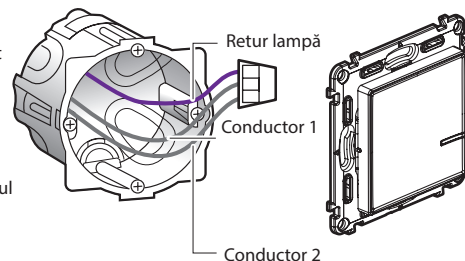
Întrerupător pentru iluminat + compensator (inclus în acest pachet)



Comenzi fără fir pentru iluminat (1 comandă fără fir inclusă în acest pachet)

⚠ Nu utilizați: două întrerupătoare pentru iluminat din gamele Valena Life with Netatmo pentru a comanda același punct de iluminat.

Sfat pentru înlocuirea unui circuit cap scară: vechiul întrerupător cu montaj îngropat înlocuit de comanda fără fir.



Utilizați un **conector** pentru a uni cele 3 fire (conductoarele 1, 2 și firul de retur pentru lampă).

2

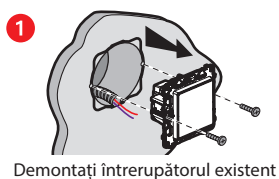
1 Măsuri de precauție obligatorii pentru siguranță



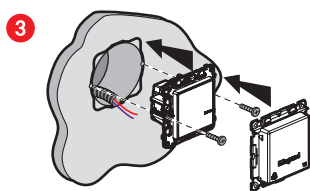
OFF
Întrerupeți alimentarea cu energie electrică de la disjunctorul general

⚠ Verificați absența tensiunii electrice înainte de a începe instalarea.

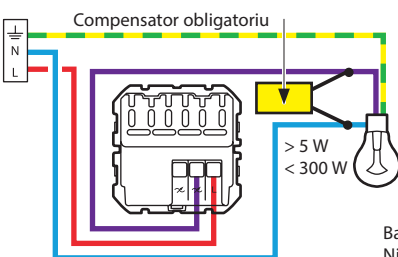
2 Instalați întrerupătorul



Demontați întrerupătorul existent



2 Conectați întrerupătorul



Pentru buna funcționare a întrerupătorului dvs. conectați, este **obligatoriu** să conectați **compensatorul** furnizat cât mai aproape de sarcină și să instalați **un bec** înainte de punerea sub tensiune.

3

2 Instalați întrerupătorul (opțional cu funcție de variator) conectat (continuare)

În modul de funcționare implicit (pornit/oprit), acest întrerupător funcționează cu becurile următoare:

Temperatură +45°C +5°C	Tip bec	LED Dimmable		Becuri electronice		Becuri incandescente	
		LED	LED	LED	LED	LED	LED
100-240 VAC 50/60 Hz	2 x 2,5 mm ²						
240 VAC	Max.	300 W	(*)60 W	60 W	300 VA	300 VA	300 VA
	Min.	7 W	5 W	9 W	10 VA	35 VA	35 VA
100 VAC	Max.	150 W	(*)30 W	30 W	150 VA	150 VA	150 VA
	Min.	7 W	5 W	9 W	10 VA	35 VA	35 VA

(*) sau maximum 10 lămpi. Pentru un iluminat confortabil, se recomandă să se utilizeze becuri de același tip și provenind de la același producător.

(**) Utilizați doar transformatoare concepute să funcționeze împreună cu întrerupătoare electronice. Țineți cont de pierderile de la transformatoare în calcularea puterii. Transformatoarele trebuie să fie încărcate la peste 60% din puterea lor.

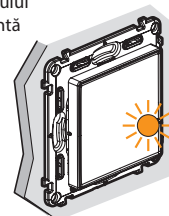
3 Conectați întrerupătorul la instalația electrică

⚠ Etapă de instalare obligatorie:



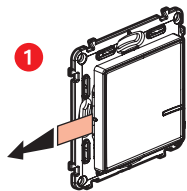
1 Restabiliți alimentarea cu energie electrică de la disjunctorul general.

2 Indicatorul întrerupătorului emite lumină intermitentă portocalie.

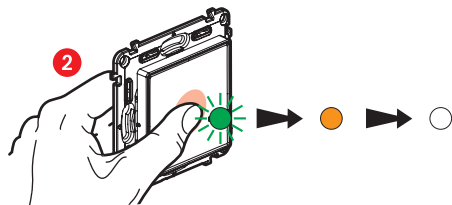


4

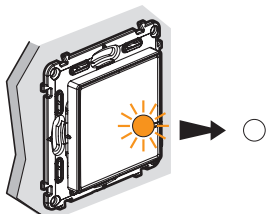
4 Instalați comanda fără fir inclusă în pachet



Luați comanda fără fir **inclusă în acest pachet**.
Scoateți banda de protecție a bateriei pentru a alimenta comanda.



Apăsați **scurt** pe comanda fără fir pentru a o activa; indicatorul său emite lumină intermitentă verde, apoi trece la lumină portocalie fixă și se stinge.



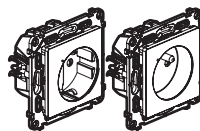
Indicatorul **întreprătorului cablat** furnizat în pachet se stinge.

Circuitul de iluminat cap scară este în stare de funcționare.

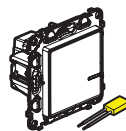
5

Dacă doriți să adăugați una sau mai multe comenzi fără fir, treceți direct la pasul 8.

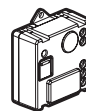
5 Doriți să adăugați unul sau mai multe produse cu fir



Priză de curent



Întreprător pentru iluminat + compensator



Micromodul pentru iluminat

Cablați produsele cu fir cu ajutorul instrucțiunilor de instalare individuale furnizate în ambalajul fiecărui produs.

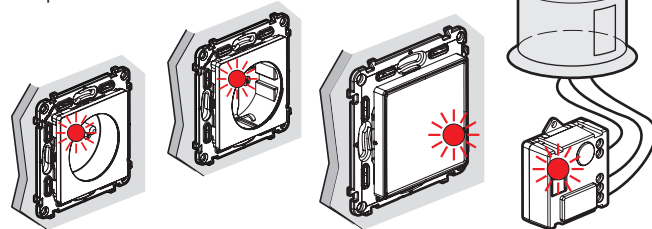
6 Alimentați cu energie electrică produsele cablate



Restabiliți alimentarea cu energie electrică de la disjunctorul general.

Este obligatoriu să alimentați simultan toate produsele cablate.

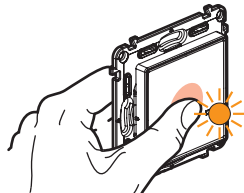
2 Indicatoarele produselor cablate suplimentare emit lumină roșie fixă. Doar indicatorul întreprătorului furnizat în pachet rămâne stins.



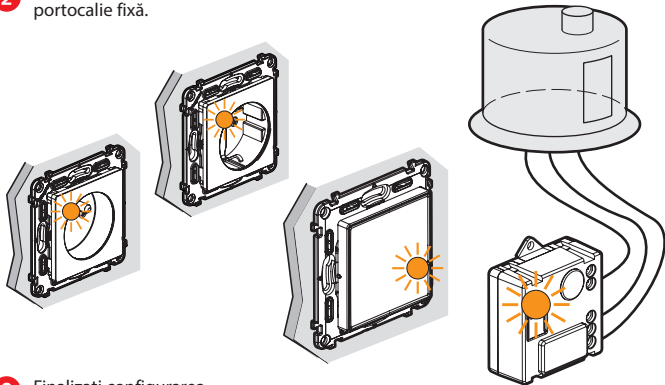
6

7 Începeți configurarea produselor cablate suplimentare

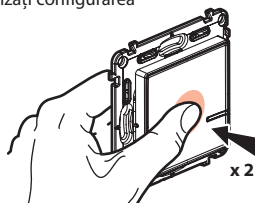
1 Apăsați în centrul butonului comenzii fără fir furnizate (inclusă în pachetul inițial) până când indicatorul acesteia emite un timp scurt lumină portocalie, **apoi încetați să mai apăsați**.



2 Indicatoarele tuturor produselor pe care le-ați cablat emit unul după altul lumină portocalie fixă.



3 Finalizați configurarea



Apăsați de două ori **scurt** în centrul uneia dintre comenzile fără fir.

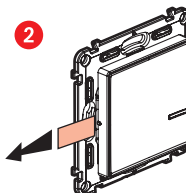
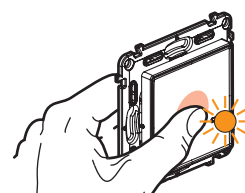
Toate indicatoarele produselor se sting.

Sistemul dvs. centralizat este în stare de funcționare. Oricare dintre comenzile fără fir acționează asupra tuturor produselor dvs. cablate.

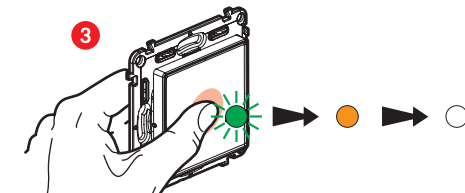
7

8 Instalați alte comenzi fără fir suplimentare:

1 Apăsați în centrul butonului comenzii fără fir furnizate (inclusă în pachetul inițial), până când indicatorul acesteia emite un timp scurt lumină portocalie, **apoi încetați să mai apăsați**.

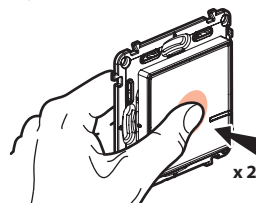


Scoateți benzile de protecție ale fiecăreia dintre comenzile fără fir.



Apăsați **scurt** pe fiecare comandă fără fir pentru a o activa; indicatoarele lor emit lumină verde intermitentă, apoi trec la lumină portocalie fixă și se sting.

4 Finalizați configurarea



Apăsați de două ori **scurt** în centrul uneia dintre comenzile fără fir.

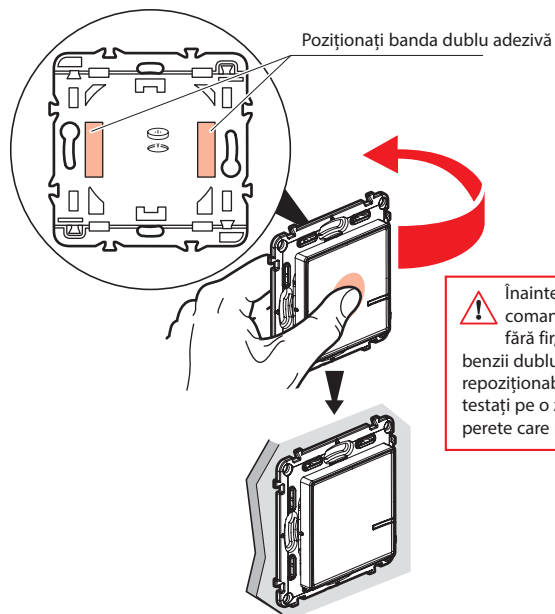
Toate indicatoarele produselor se sting.

Sistemul dvs. centralizat este în stare de funcționare: oricare dintre comenzile fără fir acționează asupra tuturor produselor dvs. cablate.

8

9 Fixați comenzile fără fir

Fixați comanda (comenzile) fără fir în locul (locurile) dorit(e).

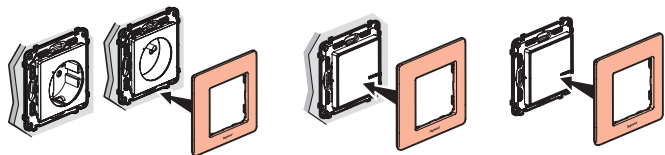


⚠ Înainte de a fixa comanda (comenzile) fără fir, cu ajutorul benzii dublu adezive repositionabilă furnizată, testați pe o zonă de pe perete care nu este vizibilă.

Puteți, de asemenea, să fixați definitiv comanda (comenzile) fără fir pe perete utilizând șuruburi.

10 Instalați ramele ornamentale

Instalați ramele ornamentale la toate produsele instalate.

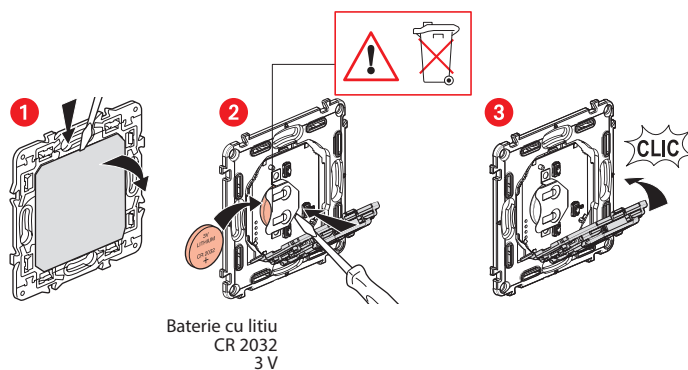


www.legrand.ro



Legrand Romania SRL Str. Gara Herăstrău, Nr. 4D, Green Court Bucharest, Clădirea C, Etaj 2, Sector 2, București, Cod poștal 020334, România

Înlocuirea bateriei unei comenzi fără fir



DECLARAȚIE UE DE CONFORMITATE SIMPLIFICATĂ

Subscrisa,

Legrand

declar că echipamentele radioelectrice menționate în aceste instrucțiuni de utilizare sunt conforme cu Directiva 2014/53/UE. Textul complet al declarației UE de conformitate este disponibil la adresa de internet următoare:

www.legrandoc.com