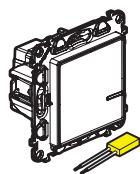
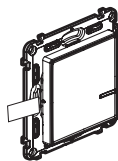


Este pack permite criar uma comutação de escada sem fios. Pode adicionar a este pack outros produtos compatíveis Valena Life with Netatmo: tomadas de energia conectadas, interruptores de iluminação conectados, micromódulos de iluminação conectados e interruptores de iluminação sem fios vendidos separadamente.

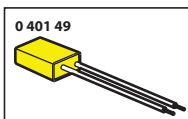
Composição do pack



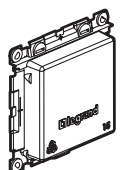
Interruptor de iluminação pré-emparelhado + condensador



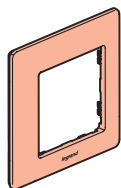
Interruptor de iluminação sem fios pré-emparelhado



	100/240 V~
	50/60 Hz
	11 mA
	-5°C → +55°C



Capa de proteção



Quadro de acabamento x 2



Adesivos reposicionáveis x 4

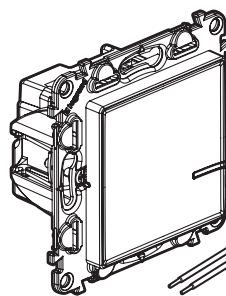
Instruções de segurança

Este produto deve ser instalado de acordo com as regras de instalação e de preferência por um electricista qualificado. Uma instalação incorreta e/ou uma utilização incorreta podem provocar riscos de choque elétrico ou de incêndio. Antes de efetuar a instalação, ler as instruções e ter em conta a localização adequada para a montagem do produto. Não abrir, desmontar, alterar ou modificar o aparelho salvo especificação em contrário nas instruções do produto. Todos os produtos Legrand só devem ser abertos e reparados exclusivamente por pessoal formado e autorizado pela Legrand. Qualquer abertura ou reparação não autorizada cancela todas as responsabilidades, direitos de substituição e garantias. Utilizar exclusivamente os acessórios da marca Legrand.

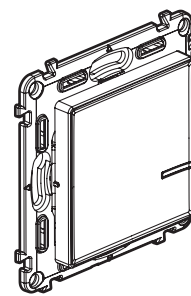
LE10945AA

Antes de começar: precauções na cablagem

Para controlar **uma luz com dois ou mais interruptores**, utilize apenas os produtos:



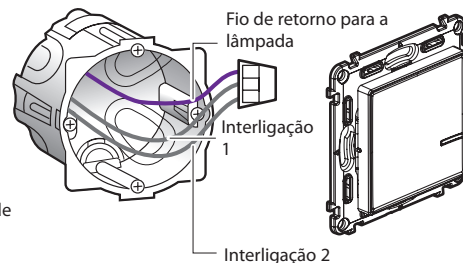
Interruptor de iluminação + condensador (incluído neste pack) x 1



Interruptor de iluminação sem fios (este pack inclui 1 interruptor sem fios) x 1 ou vários

⚠ Nunca utilizar: dois interruptores Valena Life with Netatmo para controlar o mesmo ponto de iluminação.

Dica se substituir um comutador de escada antigo: Deve substituir o velho interruptor de escada por um interruptor sem fios.



Use um **conector** para juntar os 3 fios (retorno da lâmpada + os 2 fios de interligação escada).

2

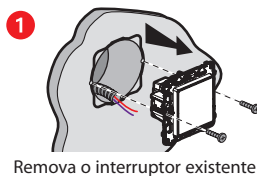
1 Precauções obrigatórias de segurança



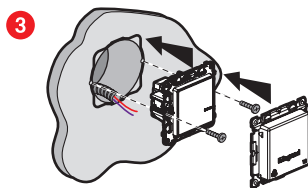
OFF
Desligue a energia no disjuntor principal

⚠ Certifique-se de que a energia esteja desligada antes de continuar com a instalação.

2 Ligue a cablagem no interruptor

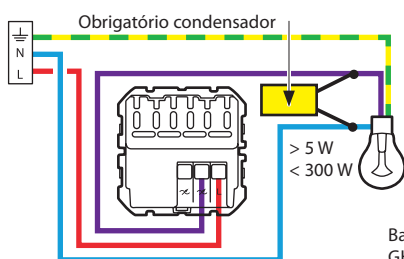


Remove o interruptor existente



3

2 Eletrefique o interruptor



— N (neutro) = azul
— L (fase) = qualquer exceto azul e verde / amarelo
— ⊕ (terra) = verde / amarelo

Bandas de frequência: 2.4 - 2.4835 GHz
Nível de potência: <100 mW

Para garantir que o interruptor funcione corretamente, deve de instalar o condensador fornecido o mais próximo possível da carga e colocar uma lâmpada antes de ligar a energia.

3

2 Características:

No modo (on / off), este interruptor funciona com as seguintes tipos de lâmpadas:

Temperatura: +45°C / +5°C	Tensão: 100-240 VAC 50/60 Hz	Dimensões: 2 x 2,5 mm ²	LED	LED Dimmable	Incandescente	Halógena	Halógena Dimmable
			Ícone	Ícone	Ícone	Ícone	Ícone
240 VAC	Max.		300 W	(*)60 W	60 W	300 VA	300 VA
	Min.		7 W	5 W	9 W	10 VA	35 VA
100 VAC	Max.		150 W	(*)30 W	30 W	150 VA	150 VA
	Min.		7 W	5 W	9 W	10 VA	35 VA

(*) Ou máx. 10 lâmpadas. Para uma iluminação confortável, recomendamos a utilização de lâmpadas do mesmo tipo e marca.

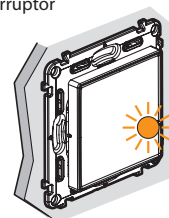
(**) Utilizando apenas transformadores destinados a interruptores eletrônicos. Ter em conta as perdas do transformador para cálculos de potência. Transformadores devem ter carga em mais de 60% de sua potência nominal.

3 Alimentação do interruptor

⚠ Etapa de instalação obrigatória:



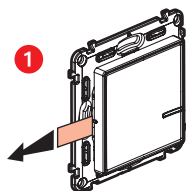
1 Volte a ligar a energia no disjuntor principal.



2 O Led indicador do interruptor pisca cor laranja.

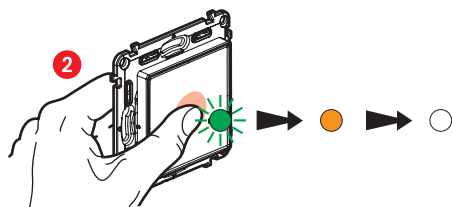
4

4 Instale o interruptor sem fios incluído no pack

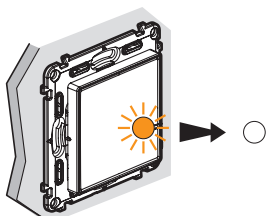


Pegue no interruptor sem fio **incluído neste pack**.

Remova a tira de proteção da bateria para ligar o interruptor.



Pressione o interruptor sem fios **brevemente** para ativá-lo. O Led indicador pisca cor verde e depois fica permanentemente laranja e depois se apaga.



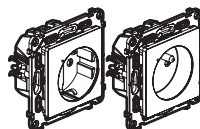
O Led indicador do **interruptor cablado** apaga-se.

A comutação de escada sem fios está pronta a utilizar.

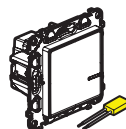
5

Se quer adicionar um ou mais comutadores sem fio, passe para a etapa 8.

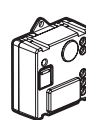
5 Se quer adicionar um ou mais produtos cablados



Tomada de energia



Interruptor de iluminação + condensador



Micromódulo de iluminação

Faça a cablagem destes produtos utilizando as instruções individuais fornecidas na embalagem de cada um deles.

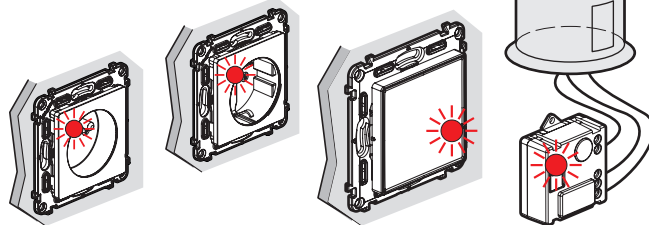
6 Alimente os produtos cablados



Ligue novamente a energia no disjuntor principal.

Todos os produtos electrificados devem ser alimentados simultaneamente.

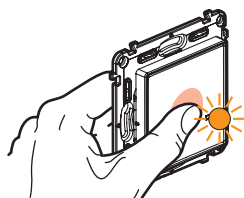
2 Os Leds indicadores dos novos produtos cablados acendem em vermelho contínuo. O Led indicador do interruptor fornecido no pack permanece apagado.



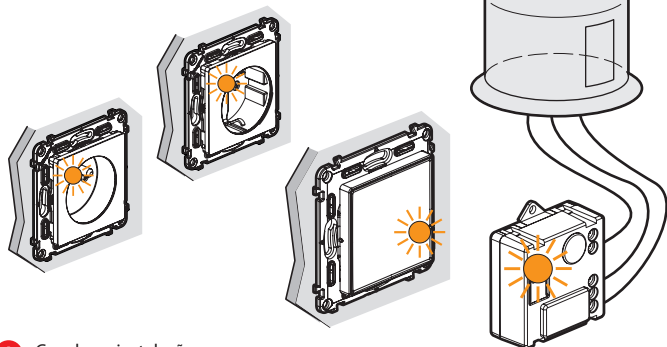
6

7 Começar a configuração dos produtos cablados adicionais

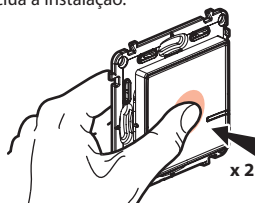
1 **Pressione no centro** do botão do interruptor sem fios já instalado (incluído no pack inicial), até que o led acenda brevemente em laranja e solte.



2 O leds indicadores de todos os produtos adicionais que electrificou ficam permanentemente a cor laranja, um a um.



3 Conclua a instalação.



Pressione **duas vezes** brevemente o centro de um dos interruptores sem fio. x 2

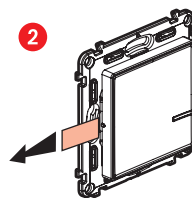
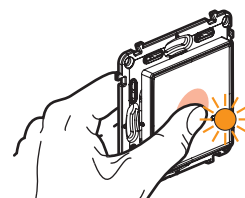
Todos os leds dos produtos apagam.

O sistema de controle centralizado está configurado. Agora qualquer um dos seus interruptores sem fios controla todos os seus produtos cablados.

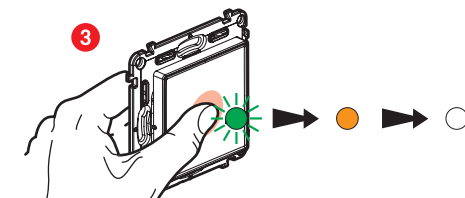
7

8 Instale interruptores sem fios adicionais:

1 Pressione o centro da tecla do interruptor sem fios já instalado (incluído no pack inicial), até que o Led pisca a laranja e solte-o.

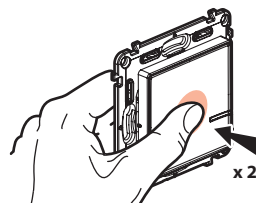


Remova as tiras de proteção de cada um dos interruptores sem fios.



Pressione brevemente cada um dos interruptores sem fios adicionais para ativá-los. Os Led indicadores piscam em verde, acende brevemente em laranja e depois apaga-se.

4 Conclua a instalação.



Pressione **brevemente** o centro de um dos interruptores sem fios duas vezes. x 2

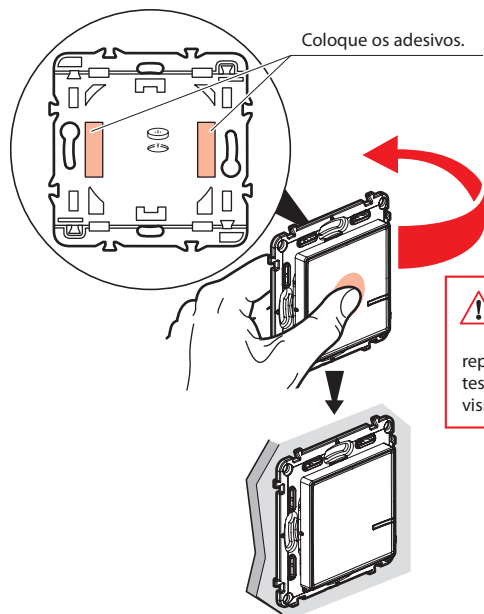
Todos os Leds indicadores dos produtos apagam-se.

O sistema de comando centralizado está configurado. Agora qualquer um dos seus interruptores sem fios comanda todos os seus produtos cablados.

8

9 Adicionar interruptores sem fios

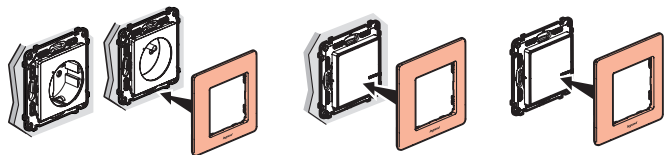
Fixe o (s) interruptor (s) sem fios nos locais necessários.



Pode também fixar o interruptores sem fios à parede com parafusos.

10 Instalação dos quadros de acabamento

Instale os quadros de acabamento em todos os produtos.



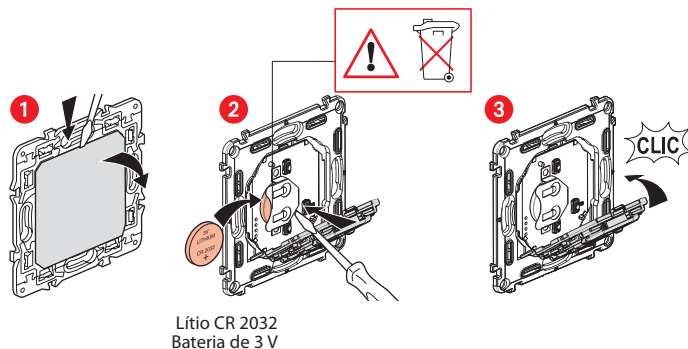
9



www.legrand.pt

LEGRAND - Estrada Nacional 249 - km 4 Abóboda-Trajouce
2785-034 SÃO DOMINGOS DE RANA , PORTUGAL

Substituir a bateria nos interruptores sem fios



DECLARAÇÃO DE CONFORMIDADE SIMPLIFICADA DA UE

O abaixo assinado,

Legrand

declara que o equipamento radioelétrico referido nestas instruções está em conformidade com a Diretiva 2014/53 / UE.

O texto integral da declaração de conformidade da UE está disponível no seguinte site:

www.legrandoc.com