

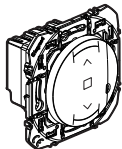
# Prêt-à-poser : centraliser un volet roulant

6 006 96A



Ce pack vous permet de centraliser un volet roulant dans votre logement.

## Composition du pack



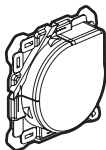
Interrupteur pour volet roulant pré-appairé



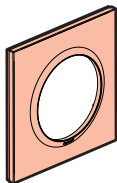
Commande sans fil pour volets roulants pré-appairée



Ce produit ne commande que des interrupteurs pour volet roulant dooxie with Netatmo.



Protection de chantier



Plaque de finition

x 2



Adhésif repositionnable

## Caractéristiques

|                         |   |            |
|-------------------------|---|------------|
| <br>+ 45°C<br>+ 5°C     | <br>1 x 1,5 mm <sup>2</sup><br>1 x 2,5 mm <sup>2</sup><br>2 x 1,5 mm <sup>2</sup> | <br>①      |
| 100-240 VAC<br>50/60 Hz | 240 VAC max.  | 1 x 500 VA |

① Moteur pour volet roulant

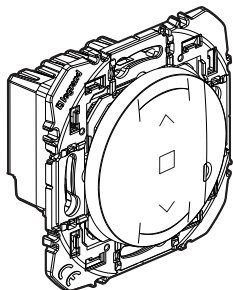


### Consignes de sécurité :

Ce produit doit être installé conformément aux règles d'installation et de préférence par un électricien qualifié. Une installation incorrecte et/ou une utilisation incorrecte peuvent entraîner des risques de choc électrique ou d'incendie. Avant d'effectuer l'installation, lire la notice, tenir compte du lieu de montage spécifique au produit. Ne pas ouvrir, démonter, altérer ou modifier l'appareil sauf mention particulière indiquée dans la notice. Tous les produits **Legrand** doivent exclusivement être ouverts et réparés par du personnel formé et habilité par **Legrand**. Toute ouverture ou réparation non autorisée annule l'intégralité des responsabilités, droits à remplacement et garanties. Utiliser exclusivement les accessoires de la marque **Legrand**.

## Avant de commencer

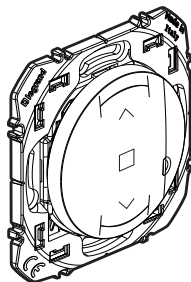
**Pour centraliser vos interrupteurs pour volets roulants avec une commande sans fil ou plus, utilisez uniquement :**



x 1  
ou plusieurs

Interrupteur pour volet roulant  
(1 interrupteur inclus dans ce pack)

ET



x 1  
ou plusieurs

Commandes sans fil pour volets  
roulants (1 commande sans fil  
incluse dans ce pack)



Ce pack fonctionne uniquement avec des interrupteurs pour volet roulant et des commandes sans fil pour volets roulants.



Le circuit doit être protégé par un disjoncteur de 16A

## 1 Précautions impératives de sécurité

1



OFF

Coupez le courant au disjoncteur général

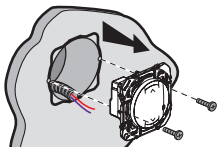
2



Vérifiez l'absence de tension avant de procéder à l'installation.

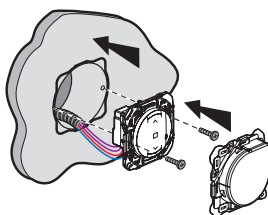
## 2 Installez l'interrupteur pour volet roulant

1



Démonter l'interrupteur existant

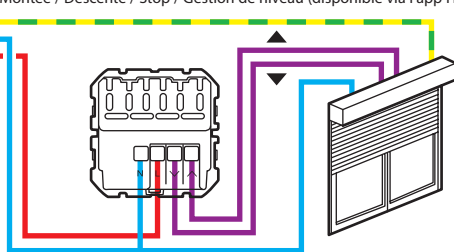
3



2

Câblez l'interrupteur pour volet roulant

Montée / Descente / Stop / Gestion de niveau (disponible via l'app Home+Control)



Bande de fréquences : 2,4 à 2,4835 Ghz  
Niveau de puissance : < 100 mW

- N (neutre) = bleu
- L (phase) = tout sauf bleu et vert/jaune
- ⏚ (terre) = vert/jaune

L'interrupteur pour volet roulant est compatible avec les volets roulants à butée mécanique ou électronique, contrôlés par un interrupteur

filaire classique pour volet roulant. Ils ne sont pas compatibles avec les moteurs contrôlés directement par une commande radio. Pour le vérifier, reportez-vous à la notice du volet roulant.

### 3 Alimenter l'interrupteur pour volet roulant



Étape d'installation à suivre impérativement :

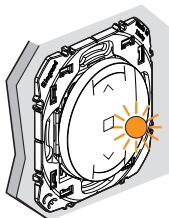
1



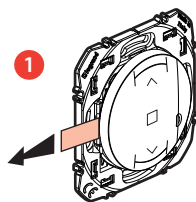
ON

Rétablissez le courant  
au disjoncteur général.

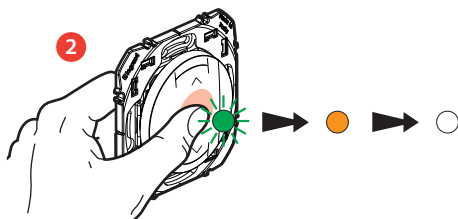
2 Le voyant de l'interrupteur pour volet roulant clignote en orange.



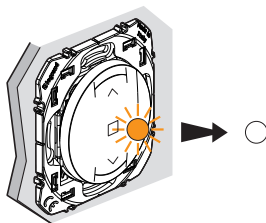
④ **Installez la commande sans fil incluse dans le pack**



Munissez-vous de la commande sans fil **incluse dans ce pack**.  
Retirez la languette de protection de la pile pour alimenter la commande.



Appuyez **brèvement** sur la commande sans fil afin de l'activer, son voyant clignote en vert, passe en orange fixe, et s'éteint.

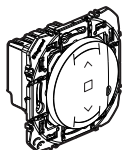


Le voyant de l'**interrupteur pour volet roulant câblé** fourni dans le pack s'éteint.

**La centralisation de votre volet roulant est fonctionnelle.**

**Si vous souhaitez ajouter une ou plusieurs commandes sans fil, passez directement à l'étape ⑧.**

**5 Vous souhaitez ajouter un ou plusieurs interrupteurs pour volet roulant**



Câblez les interrupteurs pour volet roulant à l'aide de la notice d'installation individuelle fournie dans l'emballage de chacun d'entre eux.

**6 Alimentez les produits câblés**

**1**



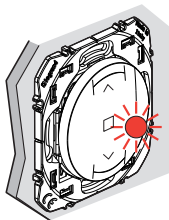
Rétablissez le courant  
au disjoncteur général.

**ON**

**Il est impératif d'alimenter simultanément l'ensemble des produits câblés.**

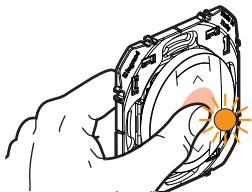
**2**

Les voyants des produits câblés supplémentaires s'allument en rouge fixe. Seul le voyant de l'interrupteur pour volet roulant inclus dans le pack reste éteint.

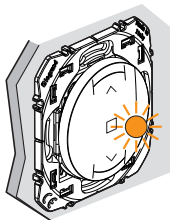


## 7 Démarrer la configuration des produits câblés supplémentaires

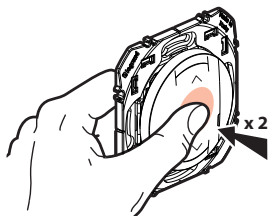
- 1 Appuyez au centre du bouton de la commande sans fil fournie (incluse dans le pack initial), jusqu'à ce que le voyant de celle-ci s'allume brièvement en orange, puis relâchez l'appui.



- 2 Les voyants de tous les produits que vous avez câblés passent les uns après les autres en orange fixe.



- 3 Finalisez la configuration



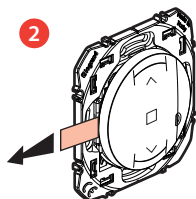
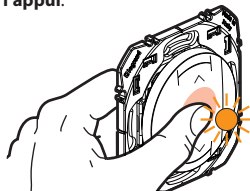
x 2  
Effectuez un double appui bref au centre de la commande sans fil.

**Tous les voyants des produits s'éteignent.**

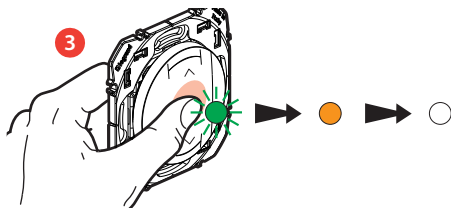
**Votre commande sans fil contrôle l'ensemble de vos produits câblés.**

## 8 Installez les commandes sans fil supplémentaires éventuelles :

- 1 Appuyez au centre du bouton de la commande sans fil fournie ØØπ (incluse dans le pack initial), jusqu'à ce que le voyant de celle-ci s'allume brièvement en orange, **puis relâchez l'appui**.

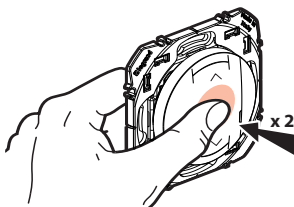


Retirez les languettes de protection de chacune des commandes sans fil.



Appuyez **brèvement** sur chacune des commandes sans fil afin de les activer, leurs voyants clignotent en vert, passent en orange fixe et s'éteignent.

- 4 Finalisez la configuration



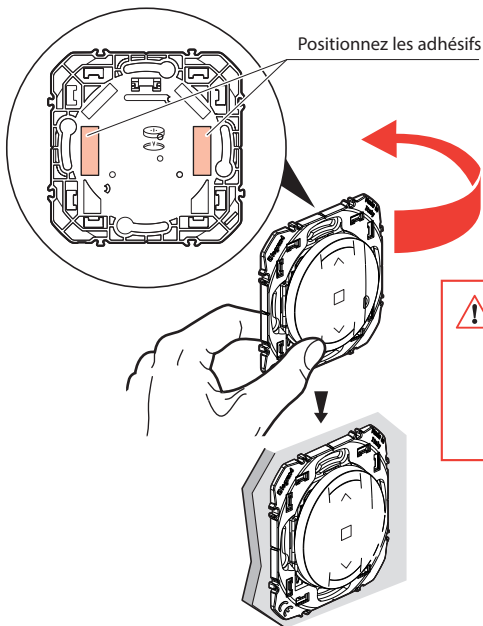
**Effectuez un double appui bref** au centre d'une des commandes sans fil.


**Tous les voyants des produits s'éteignent.**

**Votre centralisation est fonctionnelle : n'importe quelle commande sans fil agit sur l'ensemble de vos produits câblés.**

## 9 Fixez les commandes sans fil

Fixez la(les) commande(s) sans fil à l'endroit souhaité.

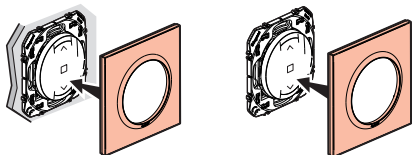


 Avant de fixer la(les) commande(s) sans fil à l'aide des adhésifs repositionnables fournis, faites un test sur une zone non visible du mur.

Vous pouvez aussi fixer, de manière définitive, la(les) commande(s) sans fil au mur en utilisant des vis.

## 10 Installez les plaques de finition

Installez les plaques de finition sur l'ensemble des produits installés.

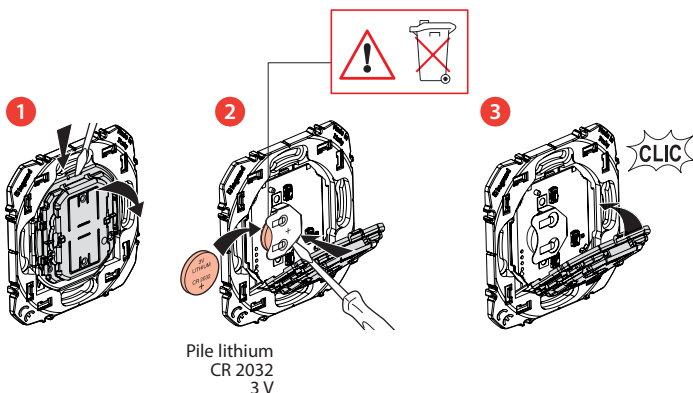




[www.legrand.fr/reference/600696A](http://www.legrand.fr/reference/600696A)

LEGRAND - Pro and Consumer Service - BP 30076  
87002 LIMOGES CEDEX FRANCE • [www.legrand.com](http://www.legrand.com)

## Remplacement de la pile d'une commande sans fil



## DÉCLARATION UE DE CONFORMITÉ SIMPLIFIÉE

Le soussigné,

**Legrand**

déclare que les équipements radioélectriques cités sur cette notice  
sont conformes à la directive 2014/53/UE.

Le texte complet de la déclaration UE de conformité  
est disponible à l'adresse internet suivante :

[www.legrandoc.com](http://www.legrandoc.com)