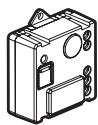
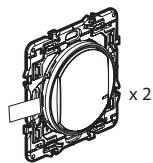


Niniejszy zestaw pozwala dodać łącznik schodowy w Twoim domu. Można uzupełnić ten zestaw kompatybilnymi produktami z gamy Céliane with Netatmo: **gniazda connected, łączniki connected oraz bezprzewodowe łączniki oświetlenia** oferowanymi osobno.

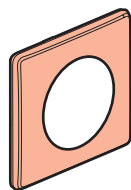
**Zawartość zestawu**



Mikromoduł oświetleniowy (sparowany)



Bezprzewodowy łącznik oświetlenia (sparowany) x 2



Ramka x 2



Elementy montażowe x 8

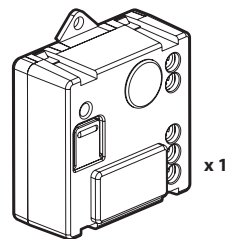
**Przepisy bezpieczeństwa**

Produkt ten powinien być montowany zgodnie z zasadami instalacji, najlepiej przez wykwalifikowanego elektryka. Niepoprawna instalacja i/lub niewłaściwe użytkowanie mogą spowodować ryzyko porażenia prądem lub pożaru. Przed przystąpieniem do instalacji, zapoznać się z instrukcją i uwzględnić miejsce montażu urządzenia. Nie otwierać, nie demontować ani nie modyfikować urządzenia, jeśli nie ma na ten temat specjalnej wzmianki w instrukcji. Wszystkie produkty Legrand mogą być otwierane i naprawiane wyłącznie przez pracowników przeszkolonych i upoważnionych przez Legrand. Każde otwarcie lub naprawa dokonane bez odpowiedniego upoważnienia zwalnia Legrand od wszelkiej odpowiedzialności, powoduje utratę prawa do wymiany produktu i wygaśnięcie gwarancji. Używać wyłącznie oryginalnych części marki Legrand.

LEI0714AA

**Przed rozpoczęciem: środki ostrożności dotyczące okablowania**

Aby zainstalować lub wymienić łącznik zdalny, użyć wyłącznie produktu:



Mikromoduł oświetleniowy x 1

Można zachować istniejące przyciski lub wymienić je na łączniki bezprzewodowe.

**Parametry**

W domyślnym trybie pracy (wł/wył) mikromoduł współpracuje z następującymi źródłami oświetlenia:

		R	L			
+45°C +5°C	1 x 1.5 mm <sup>2</sup>					
100-240 VAC 50/60 Hz						
240 VAC	Max.	300 W	(*)100 W	250 VA	250 VA	250 VA
100 VAC	Max.	150 W	(**)50 W	125 VA	125 VA	125 VA

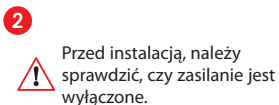
(\*) Lub 10 żarówek maksymalnie. Zaleca się stosowanie żarówek tego samego rodzaju i mocy.

(\*\*) Należy stosować transformatory dedykowane do pracy z elektronicznymi łącznikami. Należy uwzględnić straty generowane przez transformatory podczas doboru mocy. Transformatory muszą mieć rezerwę ponad 60% względem ich mocy.

**1 Istotne zalecenia bezpieczeństwa**



Wyłącz główny wyłącznik prądu.

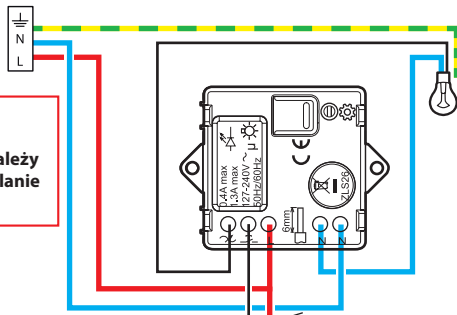


Przed instalacją, należy sprawdzić, czy zasilanie jest wyłączone.

**2 Instalacja mikromodułu oświetleniowego**

Mikromoduł oświetleniowy Céliane with Netatmo można zainstalować w lampie sufitowej lub w kinkiecie.

1 Zainstaluj mikromoduł oświetleniowy.



Przed instalacją, należy sprawdzić, czy zasilanie jest wyłączone.

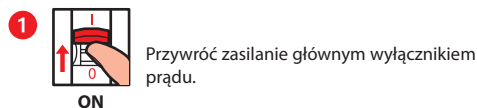
Maks. 15 m  
x maks. 5  
Opcja: sterowania zdalnego przyciskiem mechanicznym, bez podświetlenia.

Zakres częstotliwości: od 2,4 do 2,4835 Ghz  
Poziom mocy: < 100 mW

N (neutralny) = niebieski  
L (fazowy) = inne oprócz niebieskiego i zielono/żółtego  
⊕ (uziemienie) = zielono/żółty

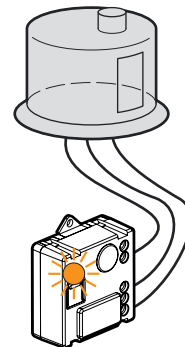
**3 Zasilanie mikromodułu**

Etapy instalacji, których należy bezwzględnie przestrzegać:

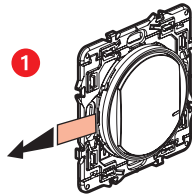


Przywróć zasilanie głównym wyłącznikiem prądu.

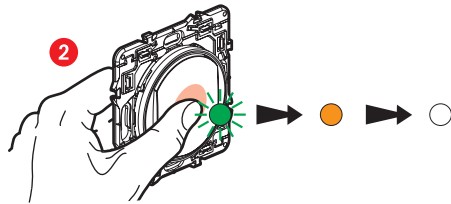
2 Dioda mikromodułu miga na pomarańczowo.



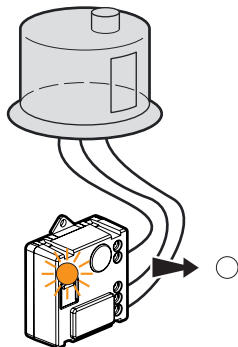
**4** Zainstaluj bezwzględnie **dwa łączniki bezprzewodowe** znajdujące się w zestawie



Zainstaluj **dwa łączniki** bezprzewodowe **znajdujące się w zestawie**. Usuń paski zabezpieczające baterie, aby odblokować zasilanie łączników.



Naciśnij **krótco** łączniki bezprzewodowe, aby je aktywować; diody zaczną migać na zielono, zapalą się na pomarańczowo, a następnie zgasną.

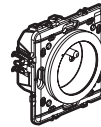


Diody **mikromodułu** znajdującego się w zestawie zgasną.  
**Łącznik schodowy jest od teraz aktywny.**

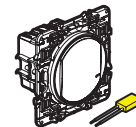
5

Aby dodać jeden lub więcej łączników bezprzewodowych, należy przejść od razu do etapu 8.

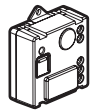
**5** Dodawanie jednego lub kilku produktów connected



Gniazdo connected



Łącznik oświetlenia connected + kompensator



Mikromoduł oświetleniowy

Zainstaluj produkty connected zgodnie z zaleceniami instrukcji instalacji znajdującej się w ich opakowaniach.

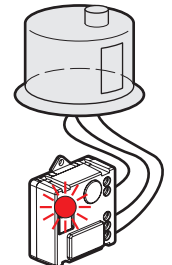
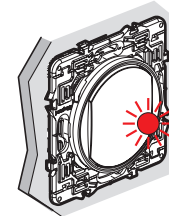
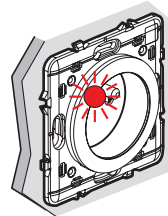
**6** Zasilanie produktów connected



Przywróć zasilanie głównym wyłącznikiem prądu.

**Należy jednocześnie włączyć zasilanie wszystkich produktów connected.**

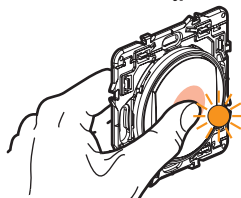
**2** Diody dodatkowych produktów connected zapalą się na czerwono. Jedynie dioda mikromodułu znajdującego się w zestawie pozostaje wyłączona.



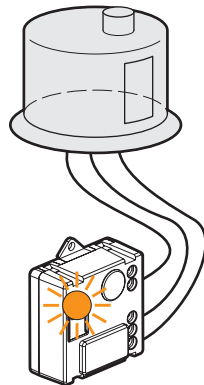
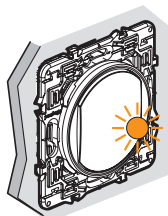
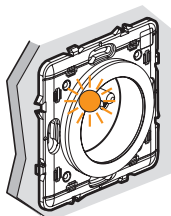
6

**7** Konfiguracja dodatkowych produktów connected

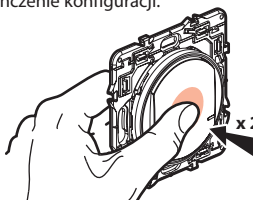
**1** Naciśnij środek przycisku jednego z dwóch łączników bezprzewodowych (znajdujących się w zestawie początkowym), do momentu, gdy jego dioda zapali się krótko na pomarańczowo, a następnie zwolnij przycisk.



**2** Diody wszystkich produktów connected zapalą się, po kolei, na stałe na pomarańczowo.



**3** Zakończenie konfiguracji.



**x 2** Naciśnij **dwukrotnie** krótko środek jednego z łączników bezprzewodowych.

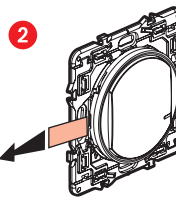
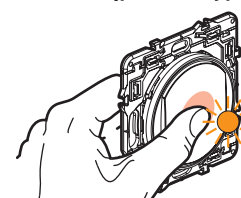
**Wszystkie diody produktów zgasną.**

Centralizacja zakończona: dowolny łącznik bezprzewodowy steruje wszystkimi produktami connected.

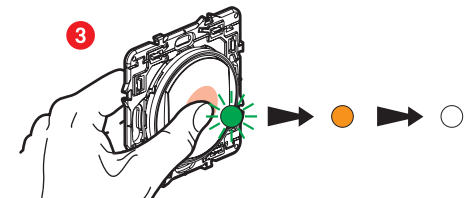
7

**8** Instalacja ewentualnych dodatkowych łączników bezprzewodowych:

**1** Naciśnij środek przycisku jednego z dwóch łączników bezprzewodowych (znajdujących się w zestawie początkowym), do momentu, gdy jego dioda zapali się krótko na pomarańczowo, a następnie zwolnij przycisk.

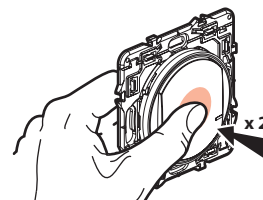


Usuń pasek zabezpieczający z każdego łącznika bezprzewodowego.



Naciśnij **krótco** każdy łącznik bezprzewodowy, aby je aktywować; diody zaczną migać na zielono, zapalą się na pomarańczowo, a następnie zgasną.

**4** Zakończenie konfiguracji.



**x 2** Naciśnij **dwukrotnie** krótko środek jednego z łączników bezprzewodowych.

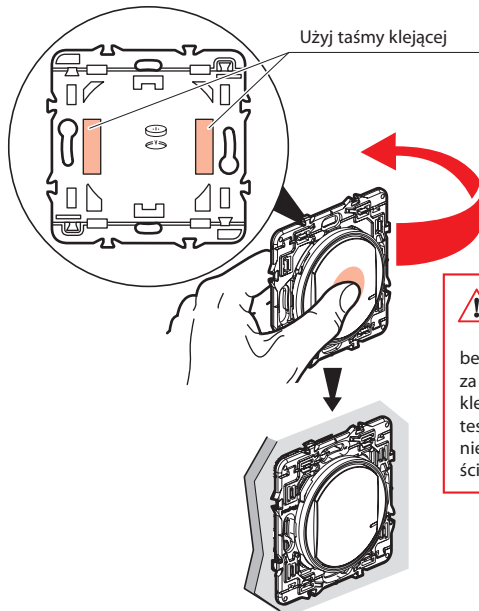
**Wszystkie diody produktów zgasną.**

Centralizacja zakończona: dowolny łącznik bezprzewodowy steruje wszystkimi produktami connected.

8

## 9 Mocowanie łączników bezprzewodowych

Umieść łącznik(i) bezprzewodowy(e) w wybranym miejscu.



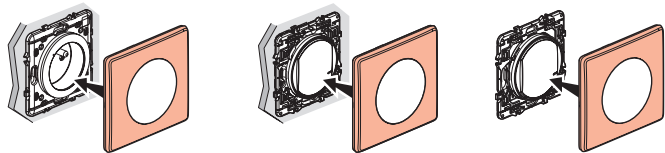
Użyj taśmy klejącej

⚠ Przed przymocowaniem łącznika(ów) bezprzewodowego(ych) za pomocą taśmy klejącej, należy wykonać test przyczepności w niewidocznym miejscu ściany.

Można również przymocować łącznik(i) bezprzewodowy(e) na stałe za pomocą wkrętów.

## 10 Montaż ramek

Załóż ramki na wszystkie zainstalowane produkty.



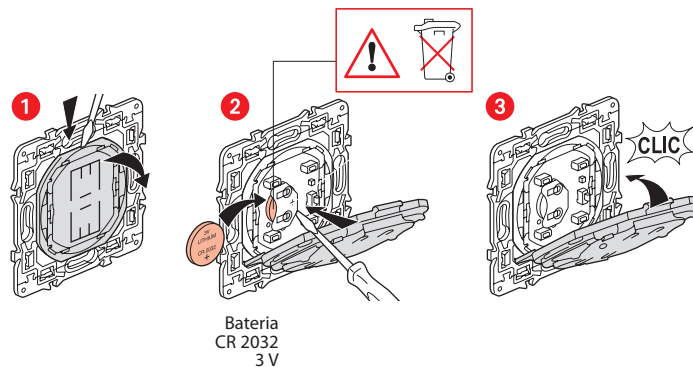
9



[www.legrand.pl](http://www.legrand.pl)

Legrand Polska Sp. z o.o.  
ul. Waryńskiego 20, 57-200 Ząbkowice Śląskie

## Wymiana baterii łącznika bezprzewodowego



Bateria  
CR 2032  
3 V

## SKRÓCONA DEKLARACJA ZGODNOŚCI UE

Niżej podpisany,

**Legrand**

oświadcza, że urządzenia radioelektryczne wymienione w niniejszej instrukcji są zgodne z dyrektywą 2014/53/UE.

Pełny tekst deklaracji zgodności UE jest dostępny na stronie internetowej:

[www.legrandoc.com](http://www.legrandoc.com)