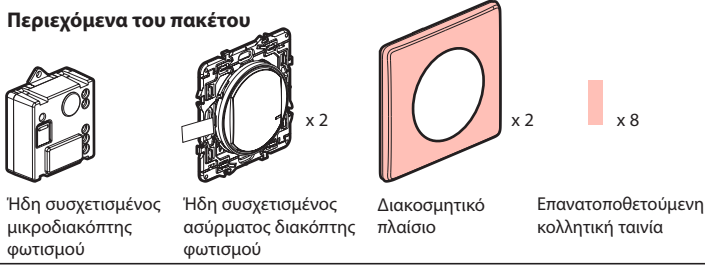


Το kit αυτό σας επιτρέπει να δημιουργήσετε στο σπίτι σας έναν ασύρματο έλεγχο φωτισμού αλλέ-ρετουρ. Μπορείτε να συμπληρώσετε αυτό το kit με τα συμβατά προϊόντα της σειράς Céliane with Netatmo: **συνδεδεμένες πρίζες, συνδεδεμένους διακόπτες φωτισμού, συνδεδεμένους μικροδιακόπτες φωτισμού και ασύρματους διακόπτες φωτισμού**, τα οποία πωλούνται ξεχωριστά.

**Περιεχόμενα του πακέτου**



**Χαρακτηριστικά**

		R	L			
 +45°C +5°C	 1 x 1,5 mm <sup>2</sup>	 LED	 LED	 LED	 LED	 LED
100-240 VAC 50/60 Hz						
240 VAC	Max.	300 W	(*)100 W	250 VA	250 VA	250 VA
100 VAC	Max.	150 W	(*)50 W	125 VA	125 VA	125 VA

(\*) ή 10 λάμπες max. Για πιο φωτεινό αποτέλεσμα, συνιστάται να χρησιμοποιείτε λάμπες ίδιου τύπου και κατασκευαστή.

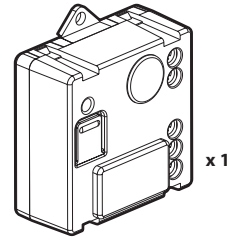
**Οδηγίες ασφαλείας:**

Το προϊόν αυτό πρέπει να εγκατασταθεί σύμφωνα με τους κανόνες εγκατάστασης, και από εξειδικευμένο ηλεκτρολόγο. Τυχόν εσφαλμένη εγκατάσταση και/ή εσφαλμένη χρήση ενδέχεται να δημιουργήσουν κινδύνους ηλεκτροπληξίας ή πυρκαγιάς. Πριν πραγματοποιήσετε την εγκατάσταση, διαβάστε το εγχειρίδιο και λάβετε υπόψη το σημείο εγκατάστασης για το συγκεκριμένο προϊόν. Μην ανοίγετε, αποσυρναρμολογείτε, τροποποιείτε ή επεμβαίνετε στη συσκευή εκτός αν υπάρχουν σαφείς οδηγίες στο εγχειρίδιο. Όλα τα προϊόντα της Legrand πρέπει να ανοίγονται και να επισκευάζονται αποκλειστικά από εκπαιδευμένο και εξουσιοδοτημένο από τη Legrand προσωπικό. Τυχόν μη εξουσιοδοτημένο άνοιγμα ή επισκευή αποτελεί κάθε ευθύνη, δικαίωμα αντικατάστασης και εγγύηση. Χρησιμοποιείτε αποκλειστικά αξεσουάρ μάρκας Legrand.

LEI07144A\_GR

**Πριν ξεκινήσετε: προφυλάξεις ως προς την καλωδίωση**

Για να εγκαταστήσετε ή να αντικαταστήσετε έναν τηλεχειριζόμενο διακόπτη, χρησιμοποιήστε αποκλειστικά το προϊόν:



Μικροδιακόπτης φωτισμού x 1

Μπορείτε να κρατήσετε τα μπουτόν που ήδη έχετε ή να τα αντικαταστήσετε με ασύρματους διακόπτες.

**1 Υποχρεωτικές προφυλάξεις ασφαλείας**

**1** OFF

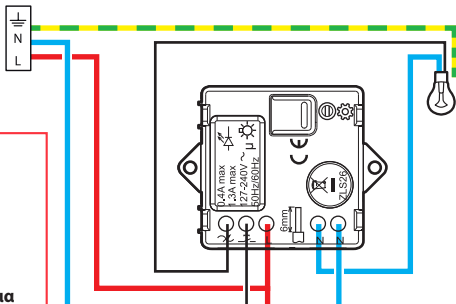
Διακόψτε την παροχή ρεύματος με το γενικό διακόπτη.

**2** Πριν προχωρήσετε στην εγκατάσταση, βεβαιωθείτε για την απουσία τάσης.

**2 Εγκαταστήστε το μικροδιακόπτη φωτισμού**

Ο μικροδιακόπτης φωτισμού πρέπει να εγκαθίσταται σε φωτιστικά ή απλές τοίχους.

**1** Συνδέστε το μικροδιακόπτη φωτισμού.



**Πριν προχωρήσετε στην εγκατάσταση, βεβαιωθείτε για την απουσία τάσης.**

Μέγ. 15 m  
 x 5 max.

**Επιλογή:** καλωδίωση μη φωτεινού μπουτόν για έλεγχο από απόσταση.

Ζώνη συχνότητων: 2,4 έως 2,4835 GHz  
Στάθμη ισχύος: < 100 mW

— N (ουδέτερος) = μπλε  
— L (φάση) = όλα εκτός από μπλε και πράσινο/κίτρινο  
— ⚬ (γείωση) = πράσινο/κίτρινο

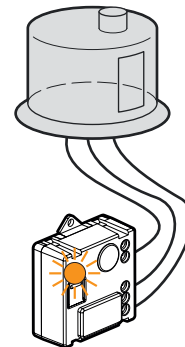
**3 Τροφοδοτήστε με ρεύμα το μικροδιακόπτη**

**Βήμα εγκατάστασης που πρέπει να εκτελεστεί οπωσδήποτε:**

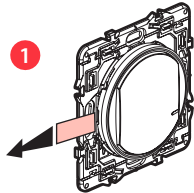
**1** ON

Επαναφέρετε το ρεύμα με το γενικό διακόπτη.

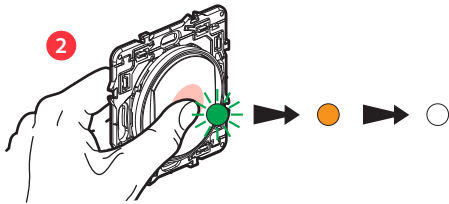
**2** Το ενδεικτικό του μικροδιακόπτη αναβοσβήνει με πορτοκαλί χρώμα.



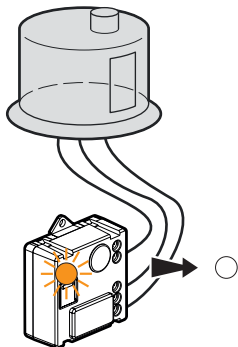
**4 Εγκαταστήστε οπωσδήποτε τους δύο ασύρματους διακόπτες που περιλαμβάνονται στο πακέτο**



Πάρτε τους δύο ασύρματους διακόπτες που περιλαμβάνονται σε αυτό το πακέτο και αφαιρέστε τη γλωσσίδα προστασίας της μπαταρίας για να τροφοδοτηθούν με ρεύμα.



Πιέστε **σύντομα** στους ασύρματους διακόπτες για να τους ενεργοποιήσετε. Τα ενδεικτικά αναβοσβήνουν με πράσινο χρώμα, στη συνέχεια ανάβουν σταθερά με πορτοκαλί χρώμα και μετά σβήνουν.

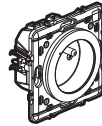


Το ενδεικτικό του **μικροδιακόπτη** που περιλαμβάνεται σε αυτό το πακέτο σβήνει. **Ο έλεγχος φωτισμού αλλέ-ρετούρ λειτουργεί κανονικά.**

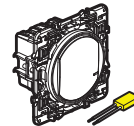
5

Αν θέλετε να προσθέσετε έναν ή περισσότερους ασύρματους διακόπτες, μεταβείτε απευθείας στο βήμα 6.

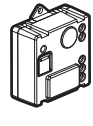
**5 Αν θέλετε να προσθέσετε ένα ή περισσότερα ενσύρματα προϊόντα**



Πρίζα ρεύματος



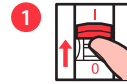
Διακόπτης φωτισμού + αντισταθμιστής



Μικροδιακόπτης φωτισμού

Καλωδιώστε τα ενσύρματα προϊόντα χρησιμοποιώντας τα εγχειρίδια εγκατάστασης που εσωκλείονται στη συσκευασία τους.

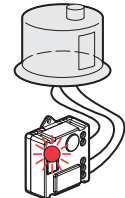
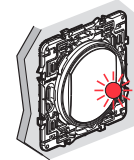
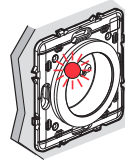
**6 Τροφοδοτήστε με ρεύμα τα ενσύρματα προϊόντα**



Επαναφέρετε το ρεύμα με το γενικό διακόπτη.

**Είναι απολύτως απαραίτητο να τροφοδοτήτε με ρεύμα ταυτόχρονα όλα τα ενσύρματα προϊόντα.**

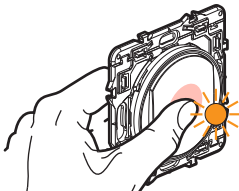
**2** Τα ενδεικτικά των πρόσθετων ενσύρματων προϊόντων ανάβουν με κόκκινο χρώμα. Μόνο το ενδεικτικό του μικροδιακόπτη (που περιλαμβάνεται στο πακέτο) παραμένει σβηστό.



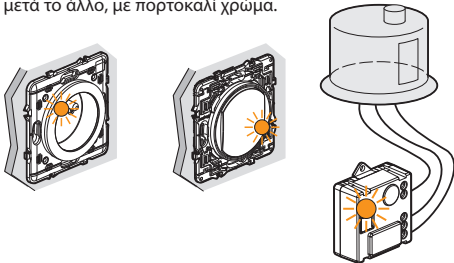
6

**7 Ξεκινήστε τη διαμόρφωση των πρόσθετων συνδεδεμένων προϊόντων**

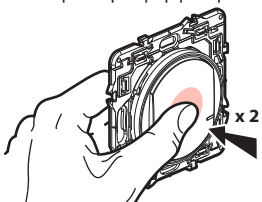
**1** Πιέστε στο κέντρο του πλήκτρου ενός εκ δύο των εγκατεστημένων ασύρματων διακοπών (που περιλαμβάνονται στο αρχικό πακέτο), έως ότου το ενδεικτικό του ανάψει σύντομα με πορτοκαλί χρώμα, και μετά σταματήστε να πιέζετε.



**2** Τα ενδεικτικά όλων των προϊόντων που έχετε συνδέσει ανάβουν σταθερά, το ένα μετά το άλλο, με πορτοκαλί χρώμα.



**3** Οριστικοποιήστε τη διαμόρφωση.



Πιέστε **σύντομα δύο φορές** στο κέντρο ενός εκ των ασύρματων διακοπών.

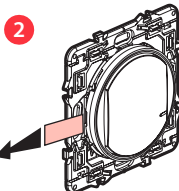
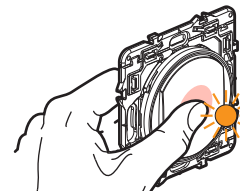
**Όλα τα ενδεικτικά των προϊόντων σβήνουν.**

**Ο κεντρικός έλεγχος λειτουργεί κανονικά: κάθε ασύρματος διακόπτης ελέγχει όλα τα ενσύρματα συσχετισμένα προϊόντα σας.**

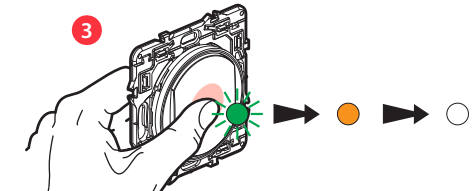
7

**8 Εγκαταστήστε τυχόν πρόσθετους ασύρματους διακόπτες:**

**1** Πιέστε στο κέντρο του πλήκτρου ενός εκ δύο των εγκατεστημένων ασύρματων διακοπών (που περιλαμβάνονται στο αρχικό πακέτο), έως ότου το ενδεικτικό του ανάψει σύντομα με πορτοκαλί χρώμα, και μετά σταματήστε να πιέζετε.

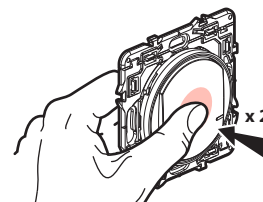


Αφαιρέστε τις γλωσσίδες προστασίας από κάθε ασύρματο διακόπτη.



Πιέστε **σύντομα** σε κάθε ασύρματο διακόπτη για να τους ενεργοποιήσετε. Τα ενδεικτικά τους αναβοσβήνουν με πράσινο χρώμα, στη συνέχεια ανάβουν σταθερά με πορτοκαλί χρώμα και μετά σβήνουν.

**4** Οριστικοποιήστε τη διαμόρφωση.



Πιέστε **σύντομα δύο φορές** στο κέντρο ενός εκ των ασύρματων διακοπών.

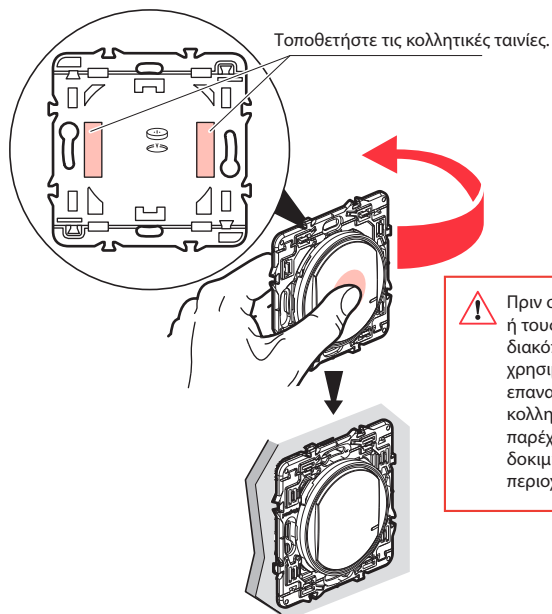
**Όλα τα ενδεικτικά των προϊόντων σβήνουν.**

**Ο κεντρικός έλεγχος λειτουργεί κανονικά: κάθε ασύρματος διακόπτης ελέγχει όλα τα ενσύρματα συσχετισμένα προϊόντα σας.**

8

## 9 Στερεώστε τους ασύρματους διακόπτες

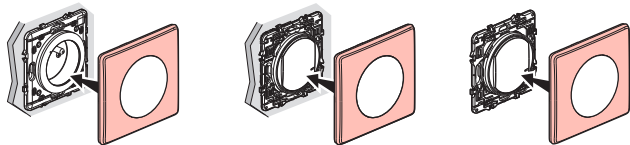
Στερεώστε τον ή τους ασύρματους διακόπτες στο σημείο που επιθυμείτε.



Μπορείτε, επίσης, να στερεώσετε οριστικά τον ή τους ασύρματους διακόπτες χρησιμοποιώντας βίδες.

## 10 Τοποθετήστε τα διακοσμητικά πλαίσια

Τοποθετήστε τα διακοσμητικά πλαίσια σε όλα τα εγκατεστημένα προϊόντα.



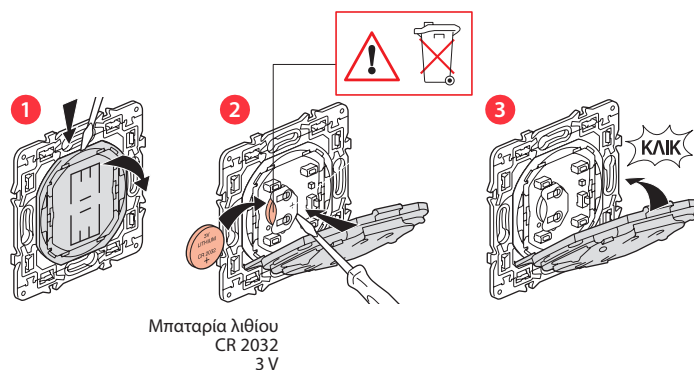
Το εγχειρίδιο χρήσης είναι διαθέσιμο στον ιστότοπο  
[www.legrand.gr](http://www.legrand.gr)



[www.legrand.gr](http://www.legrand.gr)

LEGRAND - Pro and Consumer Service - BP 30076  
87002 LIMOGES CEDEX FRANCE • [www.legrand.com](http://www.legrand.com)

## Αντικατάσταση της μπαταρίας ενός ασύρματου διακόπτη



## ΑΠΛΟΠΟΙΗΜΕΝΗ ΔΗΛΩΣΗ ΣΥΜΜΟΡΦΩΣΗΣ ΕΕ

Ο υπογεγραμμένος,

**Legrand**

δηλώνει ότι οι ραδιοηλεκτρικοί εξοπλισμοί που αναφέρονται στο παρόν εγχειρίδιο συμμορφώνονται με την οδηγία 2014/53/ΕΕ.

Το πλήρες κείμενο της δήλωσης συμμόρφωσης ΕΕ διατίθεται στην ακόλουθη διεύθυνση Internet:

[www.legrandoc.com](http://www.legrandoc.com)