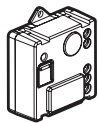
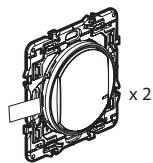


Tento kit umožňuje vytvořit schodišťový spínač (spínač č.6 - světlo ovládané ze dvou míst). Kit můžete doplnit o další přístroje programu Céliane s Netatmo (spínané zásuvky, mikromoduly, spínač s možností stmívání) dodávanými zvlášť.

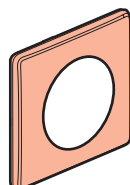
Obsah balení



Spárovaný mikromodul



Spárovaný bezdrátový spínač



Krycí rámeček



Oboustranná lepenka

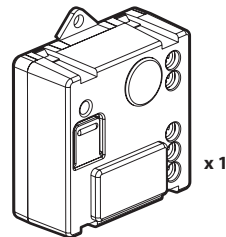
Bezpečnostní pokyny

Tento výrobek musí být instalován podle instalačních pokynů kvalifikovaným elektrikářem. Nesprávná instalace a/nebo používání mohou způsobit úraz elektrickým proudem nebo požár. Před vlastní instalací si přečtěte návod a vezměte v úvahu specifické vlastnosti prostoru a umístění, kde bude výrobek instalován. Přístroj neotevírejte, nerozebírejte, neupravujte a neměňte pokud k tomu neexistuje zvláštní pokyn v návodu. Všechny výrobky **Legrand** smí otevřít a opravovat výhradně pracovníci vyškolení a pověřeni společností **Legrand**. Každé neoprávněné otevření nebo oprava má za následek ztrátu všech odpovědností, práv na výměnu a záruk. Používejte výhradně doplňky značky **Legrand**.

LEI0714AA

Než začnete: upozornění na kabeláž

Pro ovládání světla ze dvou nebo více míst použijte **pouze** následující přístroje:



Mikromodul

Můžete zachovat stávající klasické tlačítko nebo ho nahradit bezdrátovým spínačem.

Technické parametry

Mikromodul ovládá následující zátěže:

		R		L		
+45°C +5°C	1 x 1,5 mm ²		LED			
100-240 VAC						
50/60 Hz						
240 VAC	Max.	300 W	(*)100 W	250 VA	250 VA	250 VA
100 VAC	Max.	150 W	(**)50 W	125 VA	125 VA	125 VA

(*) Nebo max. 10 žárovek. Pro kvalitní osvětlení doporučujeme použít světelné zdroje stejného typu a výrobce.

(**) Používejte pouze transformátory vhodné pro elektronické spínače. Při výpočtu zátěže berte v úvahu i ztráty transformátoru. Transformátor by měl být zatížen na více než 60% nominální zátěže.

2

1 Důležitá bezpečnostní opatření



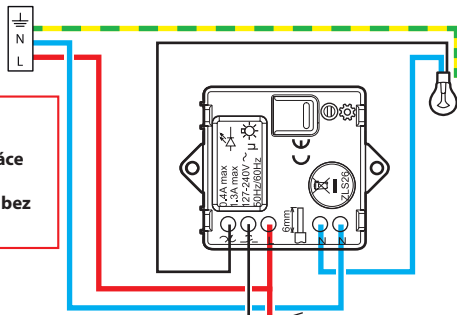
Vypněte hlavní jistič

2 Před započítím práce zkontrolujte zda je instalace skutečně bez napájení.

2 Instalujte mikromodul

Mikromodul programu Céliane s Netatmo musí být instalován v tělese svítidla, v podhledu atp.

1 Spínač připojte na vodiče.



Před započítím práce zkontrolujte zda je instalace skutečně bez napájení.

Max. 15 m

x 5 Max

Poznámka: pro ovládání lze také použít klasická nepodsvětlená tlačítka.

Rozsah frekvence: 2.4 - 2.4835 GHz
Výstupní výkon: < 100 mW

— N (nulový) = modrý
— L (fáze) = nikdy ne modrý nebo žlutozelený či zelený
— (ochranný či zemní) = zelenožlutý

3

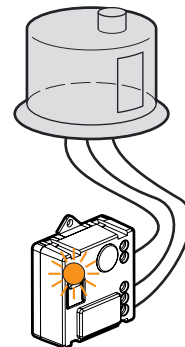
3 Zapněte napájení přístroje

Povinný krok pro instalaci:



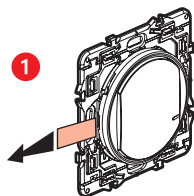
Opět zapněte napájení přístroje zapnutím hlavního jističe.

2 LED se rozblíká oranžově.

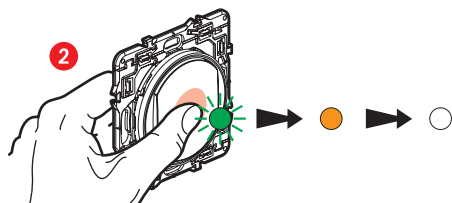


4

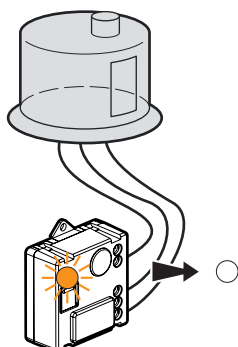
4 Instalujte dva bezdrátové spínače z tohoto kitu



Odstraňte ochranný proužek baterie na bezdrátových spínačích z tohoto kitu



Bezdrátové spínače krátce stiskněte pro jejich aktivaci. LED zabliká zeleně, pak se trvale rozsvítí oranžově a nakonec zhasne.



LED na **mikromodulu** z tohoto kitu zhasne. **Ovládání světla ze dvou míst (spínač č. 6 nebo též schodišťová funkce) je nyní funkční.**

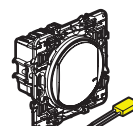
5

Pokud chcete přidat další bezdrátové spínače pokračujte krokem 8.

5 Přidání dalších drátových přístrojů



Spínaná zásuvka



Spínač + kompenzátor



Mikromodul

Přístroje připojte na kabeláž dle návodu dodávaného s každým z nich.

6 Zapněte napájení přístrojů

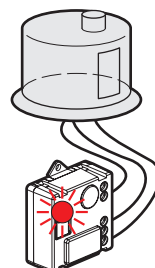
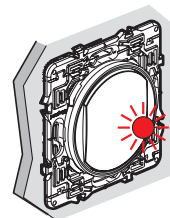
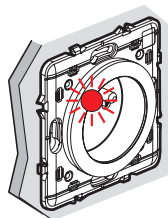


Opět zapněte napájení zapnutím hlavního jističe.

ON

Napájení všech přístrojů musí být obnoveno ve stejnou chvíli.

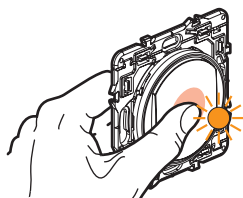
2 LED na přidávaných drátových přístrojích se rozsvítí červeně. Pouze LED drátového spínače dodaného v kitu zůstane zhasnutá.



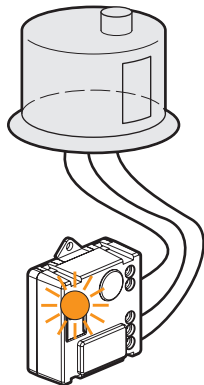
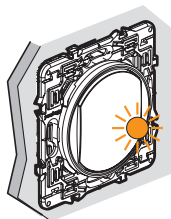
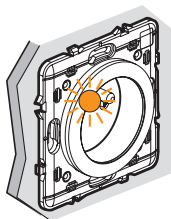
6

7 Začněte s nastavením přidávaných přístrojů

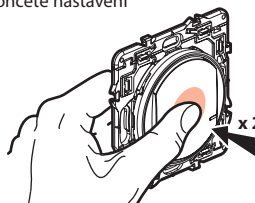
1 Stiskněte střed jednoho ze dvou bezdrátových spínačů dodaných v kitu dokud se krátce nerozsvítí oranžově, **pak ho uvolněte.**



2 LED všech přístrojů které jste připojili na kabeláž se jedna po druhé rozsvítí trvale oranžově.



3 Dokončete nastavení



Krátce 2x stiskněte střed jednoho bezdrátového spínače

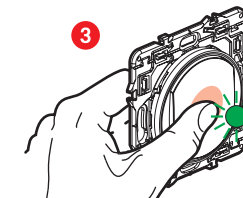
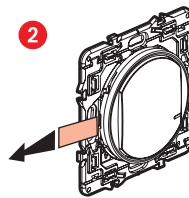
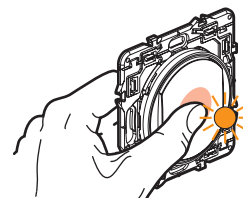
Všechny LED zhasnou.

Centrální ovládání je nyní nastaveno. Každý z bezdrátových spínačů nyní ovládá všechny drátové přístroje.

7

8 Instalujte další bezdrátové spínače:

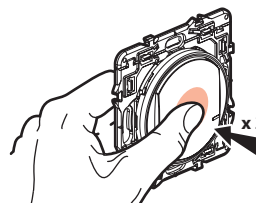
1 Stiskněte střed jednoho ze dvou bezdrátových spínačů dodaných v kitu dokud se krátce nerozsvítí oranžově, **pak ho uvolněte.**



Vytáhněte ochranný proužek baterie bezdrátového spínače, který chcete přidat.

Krátce stiskněte každý bezdrátový spínač pro jeho aktivaci. LED zabliká zeleně, pak se rozsvítí stále oranžově a nakonec zhasne.

4 Dokončete nastavení.



Krátce 2x stiskněte střed jednoho z bezdrátových spínačů.

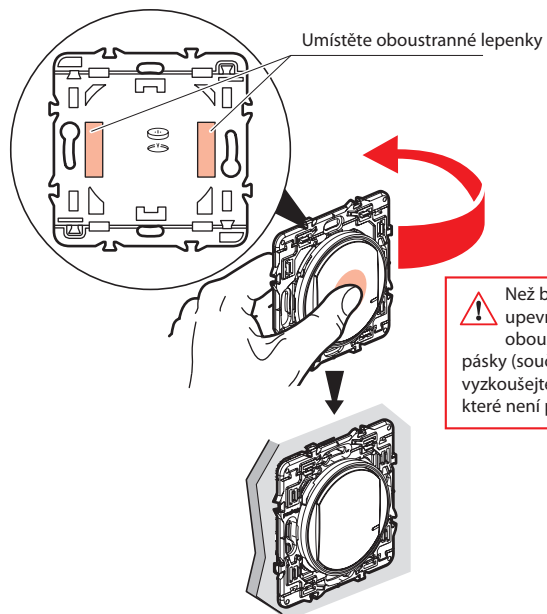
LED všech přístrojů zhasnou.

Centrální ovládání je nyní funkční. Každý s bezdrátových spínačů nyní ovládá všechny drátové přístroje.

8

9 Připevněte bezdrátové spínače na zed'

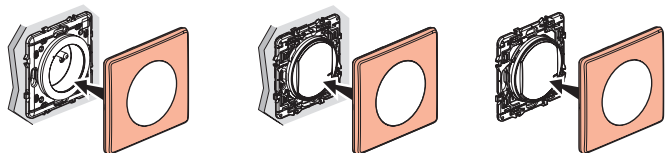
Připevněte bezdrátové spínače na požadované místo.



Bezdrátový spínač lze připevnit i trvale pomocí šroubů.

10 Naklapněte krycí rámeček

Naklapněte krycí rámeček na všechny instalované přístroje.



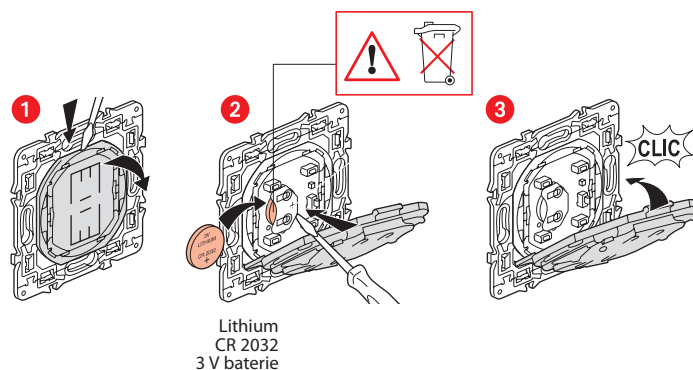
9



www.legrand.cz

Legrand - technická podpora
tel.: 246 007 607 - e-mail: technicka.podpora@legrandcs.cz

Výměna baterie bezdrátového spínače



ZJEDNODUŠENÉ EU PROHLÁŠENÍ O SHODĚ

Níže podepsaný,

Legrand

prohlašuje že rádio-elektronické zařízení popisované
v tomto návodu odpovídá nařízení 2014/53/EU.

Plný text tohoto EU prohlášení
je dostupný na stránce:

www.legrandoc.com