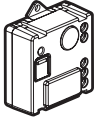
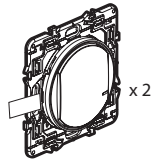


Набір дозволяє створити схему керування освітленням з двох місць. Доповніть її **розумними розетками, вимикачами, мікромодулями освітлення і безпроводовими вимикачами Céliane with Netatmo.**

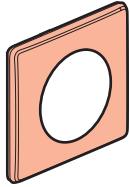
Вміст набору



Попередньо поєднаний мікромодуль освітлення



Попередньо поєднані розумні безпроводові вимикачі освітлення



Декоративна рамка



Клейка стрічка

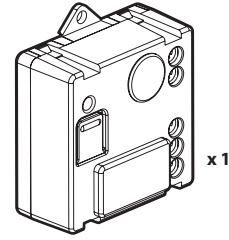
Правила техніки безпеки

Встановлення даного виробу повинно виконуватись з дотриманням правил монтажу, бажано кваліфікованим електриком. Неправильний монтаж та/або неналежна експлуатація виробу можуть призвести до ураження електричним струмом або пожежі. Перед встановленням виробу необхідно прочитати інструкцію, звернувши увагу на вимоги до місця його монтажу. Заборонено відкривати, розбирати, виводити з ладу або модифікувати виріб, за винятком ситуацій, вказаних в інструкції. Відкривання і ремонт виробів марки Legrand можуть виконуватись лише спеціалістами, навченими і вповноваженими компанією Legrand. Несанкціоноване відкривання або ремонт сторонніми особами позбавляє законної сили будь-які вимоги щодо відповідальності, заміни або гарантійного обслуговування. Використовувати виключно аксесуари та запчастини марки Legrand.

LEI0714AA

Перед початком роботи: вказівки по електромонтажу

Для дистанційного керування освітленням використовуйте наступні вироби:



Мікромодуль освітлення

Можливе додаткове керування з кнопочних або розумних безпроводових вимикачів.

Характеристики

В номінальному режимі (вкл/викл) модуль працює з наступними типами ламп:

		R		L		
 +45°C +5°C	 100-240 VAC 50/60 Hz	 300 W	 LED (*1) 100 W	 250 VA	 250 VA	 250 VA

(*) або макс. 10 ламп. Для комфортного освітлення рекомендуємо використовувати лампи одного типу або виробника.

(**) Використовуйте тільки трансформатори, що призначені для роботи з електронними вимикачами. Трансформатори повинні бути завантажені більше 60% від їх номінальної потужності.

2

1 Правила техніки безпеки



OFF

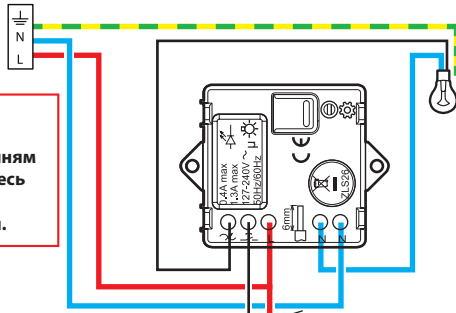
Вимкніть живлення за допомогою автоматичного вимикача.

2 **Перед продовженням робіт переконайтесь у відсутності електроживлення.**

2 Встановіть мікромодуль освітлення

Мікромодуль освітлення серії Céliane with Netatmo необхідно встановити в стельовий або настінний світильник.

1 Підключіть мікромодуль освітлення.



Перед продовженням робіт переконайтесь у відсутності електроживлення.

⚠ Макс. 15 м

⚠ x 5 Макс.

Додатково: керування за допомогою механічних кнопок.

Діапазон частот: 2.4 - 2.4835 ГГц
Рівень потужності: < 100 мВт

— N (нульовий) = блакитний
— L (фазний) = будь-який крім блакитного або жовто-зеленого
— ⚡ (заземлення) = жовто-зелений

3

3 Подайте живлення на мікромодуль



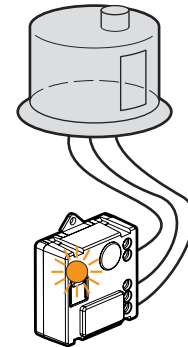
Обов'язкова операція:



ON

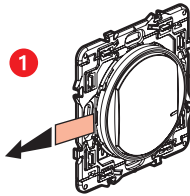
Увімкніть живлення за допомогою автоматичного вимикача.

2 Індикатор на мікромодулі заблимає оранжевим світлом.

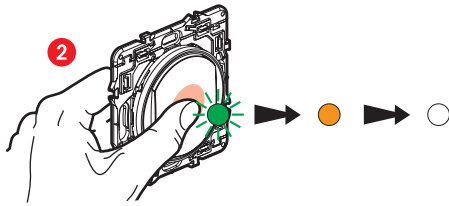


4

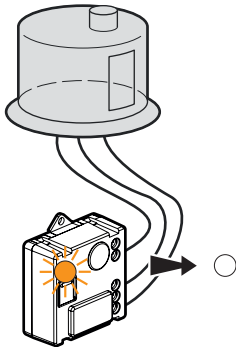
4 Необхідно встановити **два** розумних безпроводових вимикачі з цього пакету



Візьміть **два** розумних безпроводових вимикачі з цього набору. Видаліть захисну стрічку з батареї живлення вимикачів.



Активуйте кожний розумний безпроводовий вимикач **короткочасним нажиманням**. Індикатор заблимає зеленим світлом, потім почне світити рівно і тоді згасне.



Індикатор мікро модуля з цього набору згасне. **Схема керування з двох місць готова до роботи.**

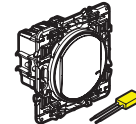
5

Щоб додати ще один або декілька розумних безпроводових вимикачі, перейдіть до кроку 8.

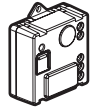
5 Встановіть додаткові розумні електроустановчі вироби (не входять до складу цього набору)



Розумна розетка



Розумний проводований вимикач + компенсатор



Мікро модуль освітлення

Підключіть проводові вироби згідно інструкцій монтажу, що постачаються в комплекті з ними.

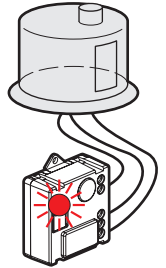
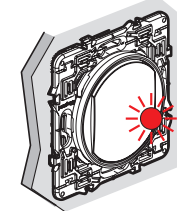
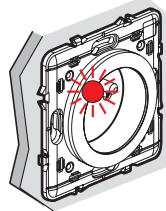
6 Подайте живлення на розумні проводові вироби



Увімкніть живлення за допомогою автоматичного вимикача.

ON
Всі розумні проводові вироби повинні бути підключені до джерела живлення одночасно.

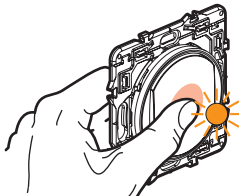
2 Індикатори на додаткових розумних проводових виробих світяться рівним червоним світлом. Індикатор на мікро модулі з цього набору не горить.



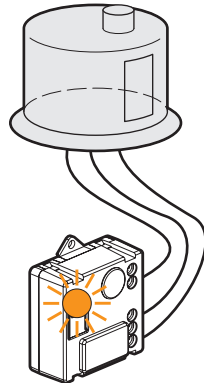
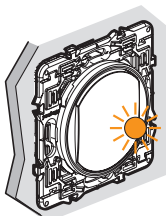
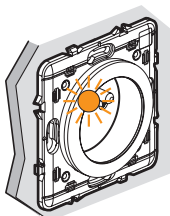
6

7 Почніть налаштування додаткових розумних проводових виробів

1 Нажміть та утримуйте центр кнопки одного з двох встановлених розумних безпроводових вимикачів з цього набору, поки індикатор на ньому короткочасно не загориться оранжевим світлом, **потім відпустіть кнопку.**



2 Індикатори на додаткових розумних проводових виробих засвітяться оранжевим світлом один за одним.



3 Завершіть налаштування.



Двічі коротко натисніть на центр кнопки одного з розумних безпроводових вимикачів.

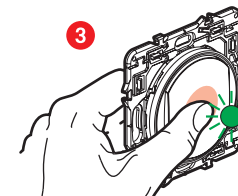
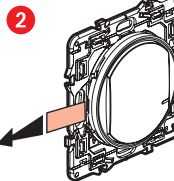
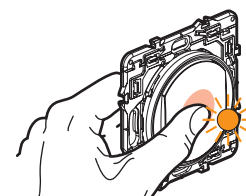
Індикатори на всіх виробих згаснуть.

Розумна система електроустановки готова до роботи. Будь-який з розумних безпроводових вимикачів тепер керує всіма розумними проводовими виробами.

7

8 Встановіть додаткові розумні безпроводові вимикачі:

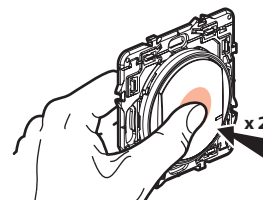
1 Натисніть та утримуйте центр кнопки одного з двох вже встановлених безпроводових вимикачів з цього набору, поки індикатор короткочасно не загориться оранжевим світлом, **потім відпустіть.**



Видаліть захисну стрічку з батареї безпроводового вимикача.

Коротко натисніть на кожний додатковий безпроводовий вимикач, щоб активувати його. Індикатор заблимає зеленим світлом, потім почне світитись рівно оранжевим світлом і потім згасне.

4 Завершіть налаштування.



Двічі короткочасно натисніть на центр кнопки одного з безпроводових вимикачів.

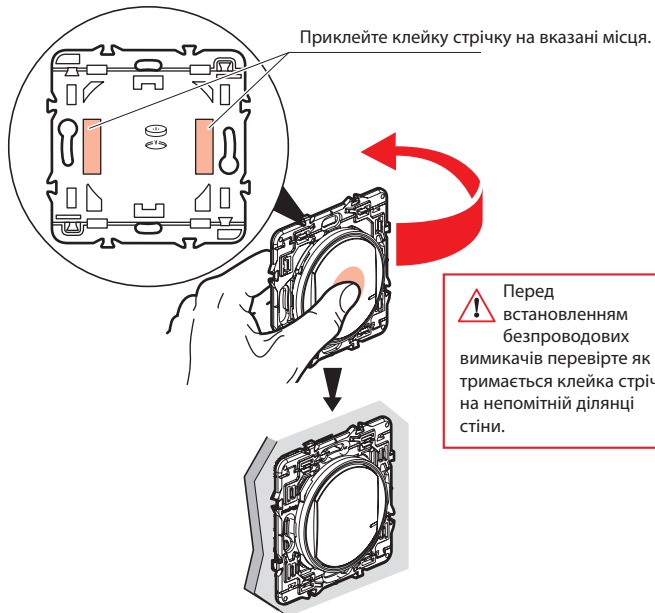
Всі індикатори на електроустановчих виробих згаснуть.

Розумна електроустановочна система готова до роботи. Будь-який з розумних безпроводових вимикачів тепер керує всіма розумними проводовими виробами.

8

9 Встановлення розумних безпроводових вимикачів на стіні

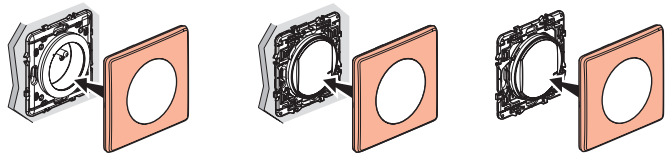
Встановіть безпроводові вимикачі в потрібному місці



Безпроводові вимикачі також можна зафіксувати на стіні гвинтами.

10 Встановіть декоративні рамки

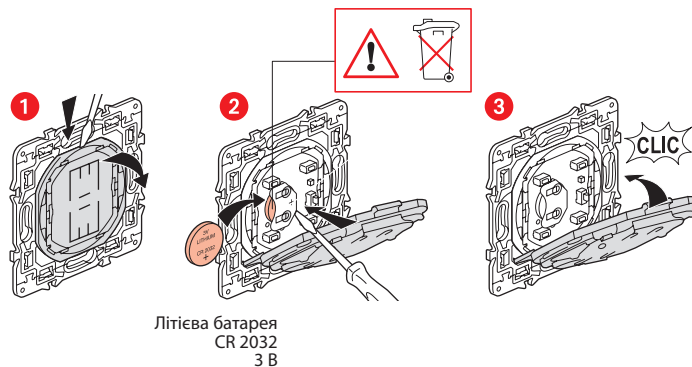
Встановіть декоративні рамки на всі змонтовані розумні вироби.



www.legrand.ua

LEGRAND - СЛУЖБА ПІДТРИМКИ СПОЖИВАЧІВ
04080 вул. Турівська, буд.31, КИЇВ, УКРАЇНА • www.legrand.ua

Заміна батареї безпроводового вимикача



СПРОЩЕНА ДЕКЛАРАЦІЯ ВІДПОВІДНОСТІ НОРМАМ ЄС

Нижчезазначена компанія,

Legrand

заявляє, що радіо- та електрообладнання, що згадується в цьому документі, відповідає директиві 2014/53/EU.

Повний текст декларації відповідності нормам ЄС доступний на сайті:

www.legrandoc.com