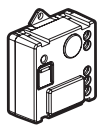
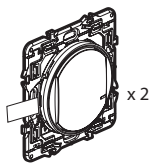


Pomocou tohto balíka vytvoríte striedavý prepínač č.6. Tento balík môžete doplniť kompatibilnými produktami zo série S{undefined} s Netatmo: **zásuvky, spínače, mikromoduly a bezdrôtové spínače sú predávané samostatne.**

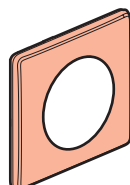
Obsah balíka:



Predpárovaný mikromodul



Predpárovaný bezdrôtový spínač



Rámik



Odnímateľné samolepky

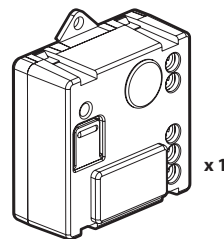
Bezpečnostné nariadenia

Tento výrobok musí podľa možnosti inštalovať elektrikár, spĺňajúci kvalifikačné predpoklady, v súlade s inštalčným návodom. Pri nesprávnej inštalácii a/alebo pri nesprávnom používaní hrozí riziko úrazu elektrickým prúdom a riziko požiaru. Pred uskutočnením inštalácie sa oboznámte s návodom a zohľadnite montážne miesto, špecifické pre daný výrobok. Prístroj neotvárajte, nerozoberajte, neupravujte ani nemodifikujte, iba ak by bolo v návode uvedené inak. Všetky výrobky Legrand môže otvárať a opravovať výlučne personál na to výškolený a oprávnený spoločnosťou Legrand. Akékoľvek nepovolené otvorenie alebo oprava rušia akúkoľvek zodpovednosť zo strany Legrand, ako aj právo na výmenu výrobku a na záruk. Používajte výlučne príslušenstvo značky Legrand.

LEI0714AA

Pred začatím prác: bezpečnostné opatrenia pre rozvod káblov

Na montáž alebo výmenu bezdrôtového spínača používajte len tento produkt:



Smart mikromodul pre osvetlenie

Existujúce tlačidlá môžete zachovať alebo ich nahradiť bezdrôtovým spínačom.

Charakteristika

V prednastavenom móde (zap/vyp), tento spínač funguje s nasledovnými typmi žiaroviek:

		R		L		
+45°C +5°C	1 x 1.5 mm ²		LED			
100-240 VAC 50/60 Hz						
240 VAC	Max.	300 W	(*)100 W	250 VA	250 VA	250 VA
100 VAC	Max.	150 W	(**)50 W	125 VA	125 VA	125 VA

(*) alebo max. 10 lámip. Pre komfortné osvetlenie odporúčame používať žiarovky rovnakého typu a od rovnakého výrobcu.

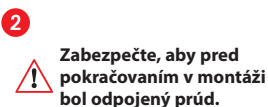
(**) Použite iba transformátory ovládateľné elektronickými spínačmi. Berte do úvahy straty transformátora pri výpočte spotreby. Transformátor by mal byť zaťažený na maximálne 60% menovitého výkonu.

2

1 Nevyhnutné bezpečnostné opatrenia



Vypnite prúd na hlavnom ističi.

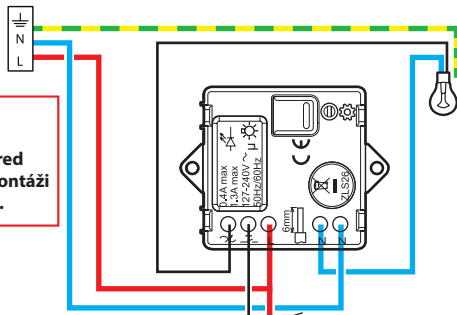


Zabezpečte, aby pred pokračovaním v montáži bol odpojený prúd.

2 Montáž mikromodulu

Mikromodul Céliane s Netatmo musí byť nainštalovaný do stropného či nástenného svietidla.

1 Zapojenie mikromodulu.



Zabezpečte, aby pred pokračovaním v montáži bol odpojený prúd.

Max. 15 m
x 5 Max.

Možnosť: zapojenie nepodsvieteného mechanického tlačidla ako ovládanie.

Frekvenčné pásma: 2,4 – 2,4835 GHz
Hladina výkonu: < 100 mW

— N (neutrál) = modrá
— L (fáza) = akákoľvek okrem modrej a zelenej/žltej
— (uzemnenie) = zelená/žltá

3

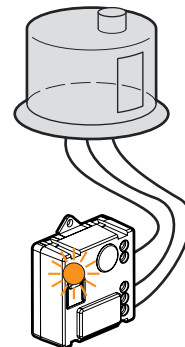
3 Napájanie mikromodulu

Povinný krok montáže:



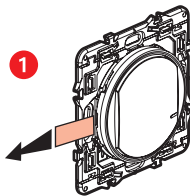
Opäť zapnite prúd na hlavnom ističi.

2 Kontrolka na mikromoduli zablíkava oranžovo.

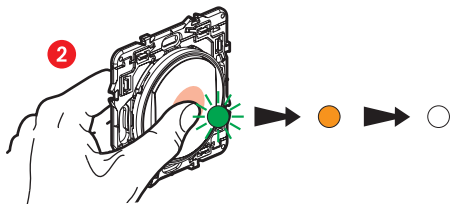


4

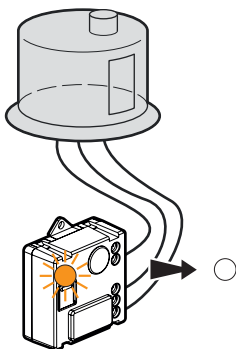
4 Musíte namontovať **obidva** bezdrôtové spínače z tohto balíka



Zoberte **dva** bezdrôtové spínače z tohto balíka.
Odstráňte ochranný pásek z batérie pre zapnutie spínačov.



Krátko stlačte bezdrôtový spínač na jeho aktiváciu. Kontrolky zablikajú na zeleno a potom zostanú oranžové. Potom sa vypnú.



Kontrolka na pribalenom **mikromodule** sa vypne. **Striedavý prepínač č. 6 je funkčný.**

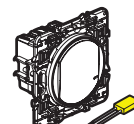
5

Ak chcete pridať jeden alebo viac bezdrôtových spínačov choďte rovno na krok 8.

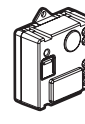
5 Pridanie jedného alebo viacerých zapojených produktov



Zásuvka



Spínač + kompenzátor



Mikromodul

Zapojte produkty podľa inštrukcií dodaných v balení každého z nich.

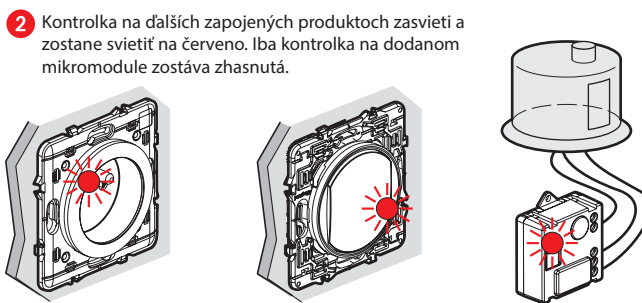
6 Zapojenie produktov



Opäť zapnite prúd na hlavnom ističi.

ON

Všetky zapojené produkty musia byť napájané naraz.

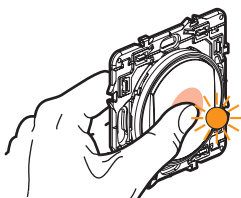


2 Kontrolka na ďalších zapojených produktoch zasvieti a zostane svietiť na červeno. Iba kontrolka na dodanom mikromodule zostáva zhasnutá.

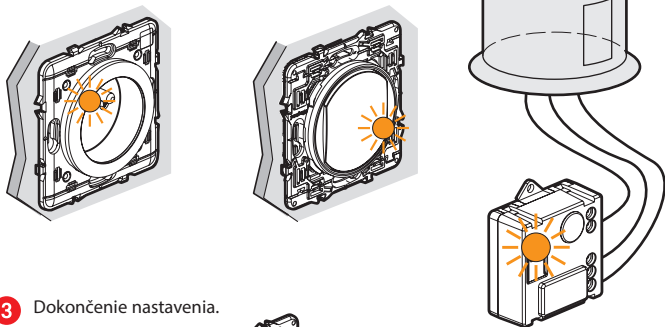
6

7 Začiatok nastavovania ďalších zapojených produktov

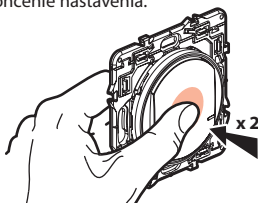
1 Stlačte jeden z dvoch nainštalovaných bezdrôtových spínačov (obsah balíka) v strede, až pokiaľ kontrolka krátko zasvieti na oranžovo, **potom pustite.**



2 Kontrolky všetkých zapojených produktov zasvietia jeden po druhom na stálo na oranžovo.



3 Dokončenie nastavenia.



Krátko stlačte stred jedného z bezdrôtových spínačov **dva krát.**

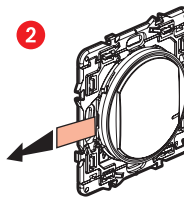
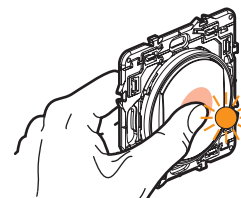
Všetky kontrolky na produktoch zhasnú.

Centralizovaný systém ovládania je funkčný. Ktorýkoľvek z bezdrôtových spínačov ovláda všetky vaše zapojené produkty.

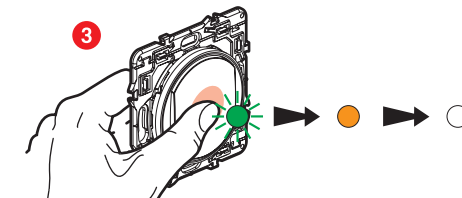
7

8 Montáž ďalších bezdrôtových spínačov:

1 Stlačte jeden z dvoch nainštalovaných bezdrôtových spínačov (z tohto balíka) v strede, až pokiaľ kontrolka nezasvieti na krátko na oranžovo, **potom pustite.**

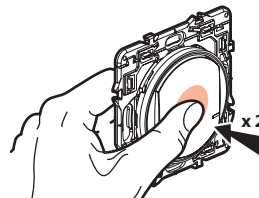


Odstráňte ochranné pásky z každého bezdrôtového spínača.



Krátko stlačte každý bezdrôtový spínač pre ich aktiváciu. Kontrolka zabliká krátko na zeleno, potom zostane svietiť na oranžovo a potom sa vypne.

4 Dokončíte nastavenie.



Krátko stlačte stred jedného z bezdrôtových spínačov **dva krát.**

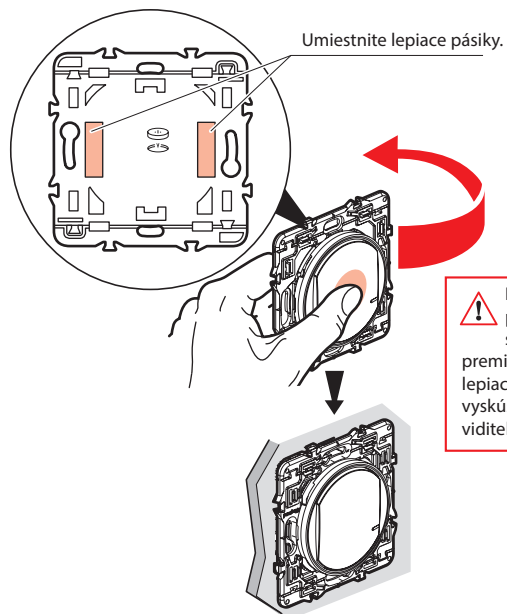
Všetky kontrolky na produktoch sa vypnú.

Centralizovaný systém ovládania je funkčný. Ktorýkoľvek z bezdrôtových spínačov ovláda všetky vaše zapojené produkty.

8

9 Pripevnenie bezdrôtových spínačov

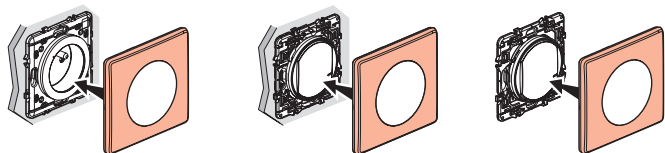
Pripevnite bezdrôtový spínač na požadované miesto



Bezdrôtový spínač môžete trvalo pripevniť k stene pomocou skrutiek.

10 Montáž rámkov

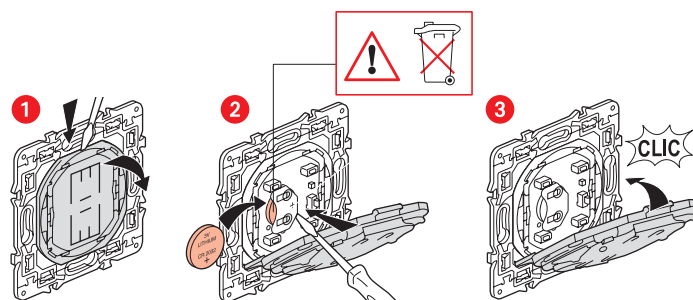
Namontujte rámik na všetky produkty.



www.legrand.sk

Legrand Slovensko s.r.o.
Plus Centrum Panónska cesta 7 851 04 Bratislava 5 • www.legrand.sk

Výmena batérie



Lítiová 3-voltová
batéria CR 2032

ZJEDNODUŠENÉ EURÓPSKE VYHLÁSENIE O ZHODE

Dolepodpísaná

Legrand

vyhlasuje, že rádioelektrické zariadenie uvedené v týchto pokynoch spĺňa
smernicu 2014/53/EU.

Úplné znenie európskeho vyhlásenia o zhode je dostupné na tejto
internetovej stránke:

www.legrandoc.com