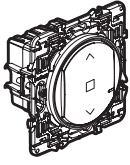
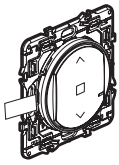


Niniejszy zestaw pozwala centralizować sterowanie roletą w Twoim domu.

Zawartość zestawu

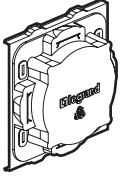


Łącznik rolet connected (sparowany)

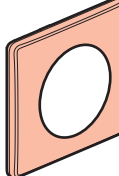


Bezprzewodowy łącznik rolet (sparowany)

⚠ Niniejszy produkt steruje jedynie łącznikiem rolet connected Céliane with Netatmo.



Nakładka zabezpieczająca



Ramka

x 2



x 4

Elementy montażowe

Parametry

+45°C +5°C	①	① Silnik do rolety
100-240 VAC 50/60 Hz	1 x 2,5 mm ² 2 x 1,5 mm ²	
240 VAC max.	1 x 500 VA	
100 VAC max.	1 x 270 VA	

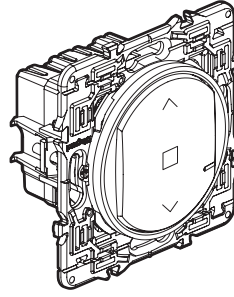
⚠ Przepisy bezpieczeństwa

Produkt ten powinien być montowany zgodnie z zasadami instalacji, najlepiej przez wykwalifikowanego elektryka. Niepoprawna instalacja i/lub niewłaściwe użytkowanie mogą spowodować ryzyko porażenia prądem lub pożaru. Przed przystąpieniem do instalacji, zapoznać się z instrukcją i uwzględnić miejsce montażu urządzenia. Nie otwierać, nie demontować ani nie modyfikować urządzenia, jeśli nie ma na ten temat specjalnej wzmianki w instrukcji. Wszystkie produkty Legrand mogą być otwierane i naprawiane wyłącznie przez pracowników przeszkolonych i upoważnionych przez Legrand. Każde otwarcie lub naprawa dokonane bez odpowiedniego upoważnienia zwalnia Legrand od wszelkiej odpowiedzialności, powoduje utratę prawa do wymiany produktu i wygaśnięcie gwarancji. Używać wyłącznie oryginalnych części marki Legrand.

LE10713AA

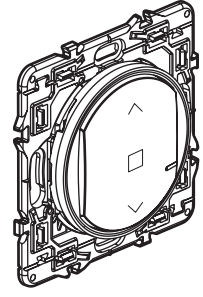
Przed rozpoczęciem

W celu centralizowania sterowania rolet z wykorzystaniem jednego lub kilku łączników bezprzewodowych rolet, używaj jedynie poniższych produktów:



x 1
lub więcej

Łącznik rolet connected (w zestawie znajduje się 1 łącznik)



x 1
lub więcej

Bezprzewodowy łącznik rolet (w zestawie znajduje się 1 łącznik)

⚠ Zestaw działa wyłącznie z łącznikami rolet connected oraz bezprzewodowymi łącznikami rolet.

2

① Istotne zalecenia bezpieczeństwa

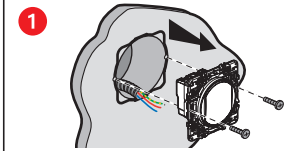


OFF
Wyłącz główny wyłącznik prądu.

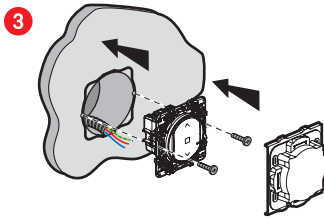
2

⚠ **Przed instalacją, należy sprawdzić, czy zasilanie jest wyłączone.**

② Instalacja łącznika rolet connected

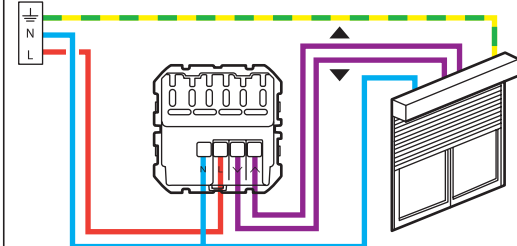


Usuń istniejący, tradycyjny łącznik rolet



3

② Zainstaluj łącznik rolet connected



Łącznik rolet connected jest kompatybilny z roletami posiadającymi ogranicznik mechaniczny lub elektromechaniczny, sterowanymi klasycznym łącznikiem rolet.

Zakres częstotliwości: od 2,4 do 2,4835 Ghz
Poziom mocy: < 100 mW

Nie jest kompatybilny z silnikami bezpośrednio sterowanymi radiowo. Aby to sprawdzić, należy zapoznać się z instrukcją rolety.

- N (neutralny) = niebieski
- L (fazowy) = inne oprócz niebieskiego i zielono/żółtego
- ⊥ (uziemienie) = zielono/żółty

3

③ Zasilanie łącznika rolet connected



Etapy instalacji, których należy bezwzględnie przestrzegać:

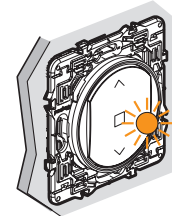
1



ON

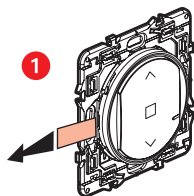
Przywróć zasilanie głównym wyłącznikiem prądu.

② Diody łącznika rolet migają na pomarańczowo.

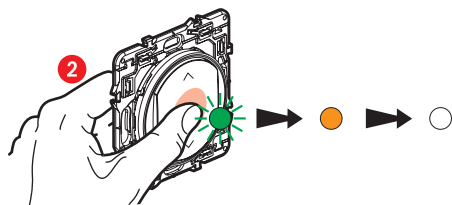


4

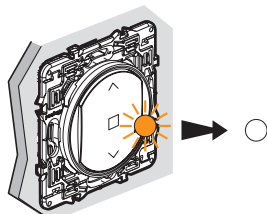
4 Instalacja łącznika bezprzewodowego rolet znajdującego się w zestawie



Zainstaluj bezprzewodowy łącznik rolet **znajdujący się w zestawie**.
Usuń pasek zabezpieczający baterię, aby odblokować zasilanie łącznika.



Naciśnij **krótko** bezprzewodowy łącznik rolet, aby go włączyć. Dioda zacznie migać na zielono, zapali się na pomarańczowo, a następnie zgaśnie.

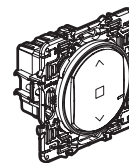


Dioda **łącznika rolet connected** znajdującego się w zestawie zgaśnie.
Centralizacja sterowania rolet aktywna.

5

Aby dodać jeden lub więcej łączników bezprzewodowych rolet, należy przejść od razu do etapu 8.

5 Dodawanie jednego lub kilku łączników rolet connected



Zainstaluj łączniki rolet connected zgodnie z instrukcją instalacji znajdującą się w ich opakowaniu.

6 Zasilanie produktów connected

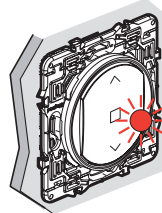


Przywróć zasilanie głównym wyłącznikiem prądu.

ON

Należy jednocześnie dostarczyć zasilanie do wszystkich produktów connected.

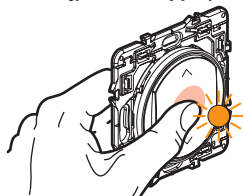
2 Diody dodatkowych produktów connected zapalą się na czerwono. Jedynie dioda łącznika rolet connected znajdującego się w zestawie pozostaje wyłączona.



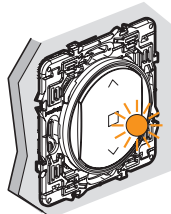
6

7 Konfiguracja dodatkowych produktów connected

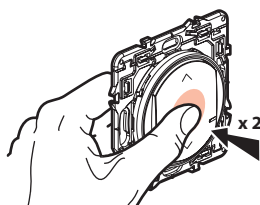
1 Naciśnij środek zainstalowanego bezprzewodowego łącznika rolet (znajdującego się w zestawie początkowym), do momentu, gdy jego dioda zapali się krótko na pomarańczowo, a następnie zwolnij przycisk.



2 Diody wszystkich produktów connected zapalą się, po kolei, na stałe na pomarańczowo.



3 Zakończenie konfiguracji.



Naciśnij dwukrotnie na krótko środek jednego z łączników bezprzewodowych rolet.

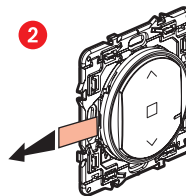
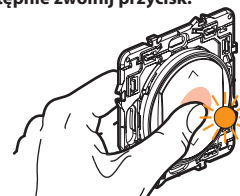
Wszystkie diody produktów zgasną.

Łącznik bezprzewodowy rolet może sterować wszystkimi łącznikami rolet connected.

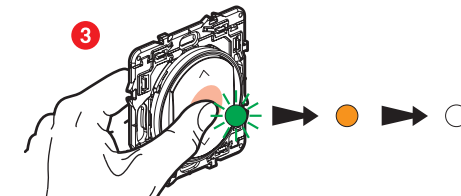
7

8 Instalacja dodatkowych łączników bezprzewodowych rolet:

1 Naciśnij środek zainstalowanego łącznika bezprzewodowego rolet (znajdującego się w zestawie początkowym), do momentu, gdy jego dioda zapali się krótko na pomarańczowo, a następnie zwolnij przycisk.

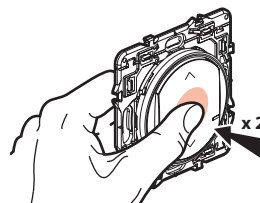


Usuń pasek zabezpieczający z każdego łącznika bezprzewodowego rolet.



Naciśnij **krótko** każdy bezprzewodowy łącznik rolet, aby je aktywować. Diody zaczną migać na zielono, zapalą się na pomarańczowo, a następnie zgasną.

4 Zakończenie konfiguracji.



Naciśnij dwukrotnie krótko środek jednego z łączników bezprzewodowych rolet.

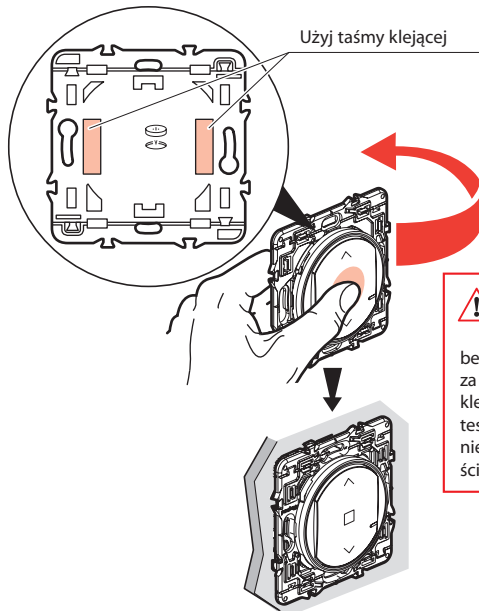
Wszystkie diody produktów zgasną.

Centralizacja zakończona: dowolny łącznik bezprzewodowy rolet steruje wszystkimi łącznikami rolet connected.

8

9 Mocowanie łączników bezprzewodowych

Umieść łącznik(i) bezprzewodowy(e) w wybranym miejscu.



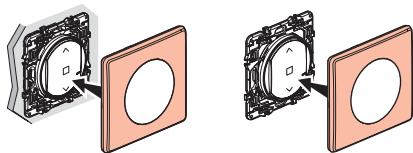
Użyj taśmy klejącej

⚠ Przed przymocowaniem łącznika(ów) bezprzewodowego(ych) za pomocą taśmy klejącej, należy wykonać test mocowania w niewidocznym miejscu ściany.

Można również przymocować łącznik(i) bezprzewodowy(e) na stałe za pomocą wkrętów.

10 Montaż ramek

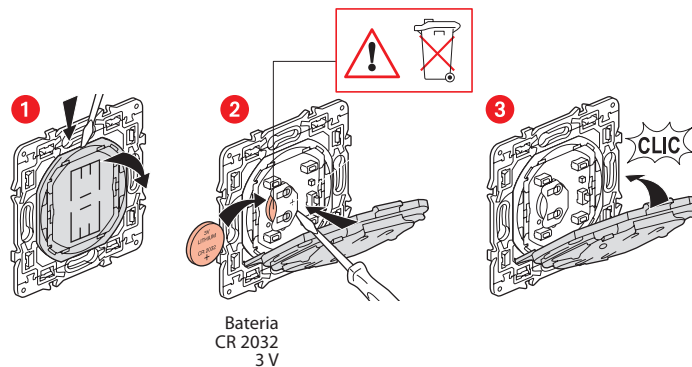
Założ ramki na wszystkie zainstalowane produkty.



www.legrand.pl

Legrand Polska Sp. z o.o.
ul. Waryńskiego 20, 57-200 Ząbkowice Śląskie

Wymiana baterii łącznika bezprzewodowego



Bateria
CR 2032
3 V

SKRÓCONA DEKLARACJA ZGODNOŚCI UE

Niżej podpisany,

Legrand

oświadcza, że urządzenia radioelektryczne wymienione w niniejszej instrukcji są zgodne z dyrektywą 2014/53/UE.

Pełny tekst deklaracji zgodności UE jest dostępny

na stronie internetowej:

www.legrandoc.com