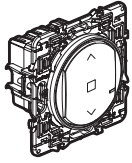
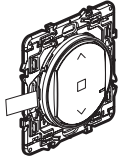


Αυτό το kit σας επιτρέπει να ελέγχετε ένα ρολό από δύο σημεία

Περιεχόμενα του πακέτου

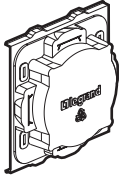


Ήδη συσχετισμένος ενσύρματος διακόπτης ρολών

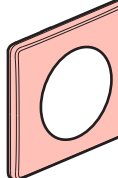


Ήδη συσχετισμένος ασύρματος διακόπτης ρολών

⚠ Το προϊόν αυτό ελέγχει μόνο διακόπτες ρολών της σειράς Céline with Netatmo.



Προστατευτικό



Διακοσμητικό πλαίσιο

x 2 x 4

Επανατοποθετούμενη κολλητική ταινία

Χαρακτηριστικά

	+45°C +5°C		1 x 2,5 mm ² 2 x 1,5 mm ²		1
	100-240 VAC 50/60 Hz				1 x 500 VA
	240 VAC max.				1 x 270 VA
	100 VAC max.				

Ⓜ Μοτέρ για ρολό

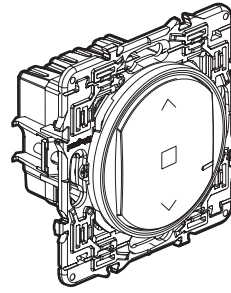
Οδηγίες ασφαλείας:

Το προϊόν αυτό πρέπει να εγκατασταθεί σύμφωνα με τους κανόνες εγκατάστασης, και κατά προτίμηση από εξειδικευμένο ηλεκτρολόγο. Τυχόν εσφαλμένη εγκατάσταση και/ή εσφαλμένη χρήση ενδέχεται να δημιουργήσουν κινδύνους ηλεκτροπληξίας ή πυρκαγιάς. Πριν πραγματοποιήσετε την εγκατάσταση, διαβάστε το εγχειρίδιο και λάβετε υπόψη το σημείο εγκατάστασης για το συγκεκριμένο προϊόν. Μην ανοίγετε, αποσυρμαολογείτε, τροποποιείτε ή επεμβαίνετε στη συσκευή εκτός αν υπάρχουν σαφείς οδηγίες στο εγχειρίδιο. Όλα τα προϊόντα της Legrand πρέπει να ανοίγονται και να επισκευάζονται αποκλειστικά από εκπαιδευμένο και εξουσιοδοτημένο από τη Legrand προσωπικό. Τυχόν μη εξουσιοδοτημένο άνοιγμα ή επισκευή αποκλείει κάθε ευθύνη, δικαίωμα αντικατάστασης και εγγύηση. Χρησιμοποιείτε αποκλειστικά αξεσουάρ μάρκας Legrand.

LE10713AA_GR

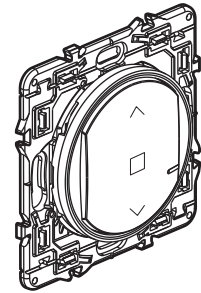
Πριν ξεκινήσετε

Για να ελέγχετε τους διακόπτες ρολών από έναν ή περισσότερους ασύρματος διακόπτες, χρησιμοποιήστε αποκλειστικά τα εξής:



x 1 ή περισσότερους

Ενσύρματοι διακόπτες ρολών (σε αυτό το πακέτο περιλαμβάνεται 1 διακόπτης)



x 1 ή περισσότερους

Ασύρματοι διακόπτες ρολών (σε αυτό το πακέτο περιλαμβάνεται 1 ασύρματος διακόπτης)

⚠ Αυτό το πακέτο μπορεί να επεκταθεί μόνο με διακόπτες ρολών (ενσύρματος και ασύρματος).

1 Υποχρεωτικές προφυλάξεις ασφαλείας

Ⓜ Διακόψτε την παροχή ρεύματος με το γενικό διακόπτη.

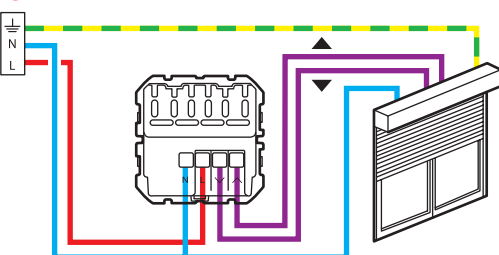
⚠ Πριν προχωρήσετε στην εγκατάσταση, βεβαιωθείτε για την απουσία τάσης.

2 Εγκαταστήστε τον ενσύρματο διακόπτη ρολών

Ⓜ Αφαιρέστε τον υφιστάμενο διακόπτη.

Ⓜ Εγκαταστήστε τον ενσύρματο διακόπτη ρολών.

2 Καλωδιώστε τον ενσύρματο διακόπτη ρολών.



Ο διακόπτης ρολών είναι συμβατός με όλα τα ρολά με μηχανικό ή ηλεκτρομηχανικό stop που ελέγχονται από ένα συμβατικό διακόπτη ρολών. Δεν είναι συμβατός με μοτέρ που ελέγχονται απευθείας από ασύρματα προϊόντα. Για να το επαληθεύσετε, ανατρέξτε στο εγχειρίδιο του οικιακού ρολού.

Ζώνη συχνότητας: 2,4 έως 2,4835 GHz
Στάθμη ισχύος: < 100 mW

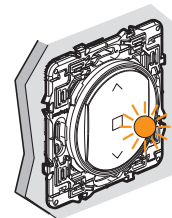
- N (ουδέτερος) = μπλε
- L (φάση) = όλα εκτός από μπλε και πράσινο/κίτρινο
- ≡ (γείωση) = πράσινο/κίτρινο

3 Τροφοδοτήστε με ρεύμα τον ενσύρματο διακόπτη ρολών

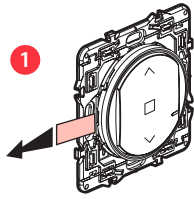
⚠ Βήμα εγκατάστασης που πρέπει να εκτελεστεί οπωσδήποτε:

Ⓜ Επαναφέρετε το ρεύμα με το γενικό διακόπτη.

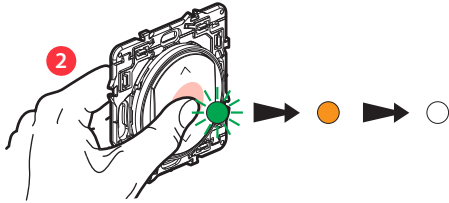
Ⓜ Το ενδεικτικό του ενσύρματος διακόπτη ρολών αναβοσβήνει με πορτοκαλί χρώμα.



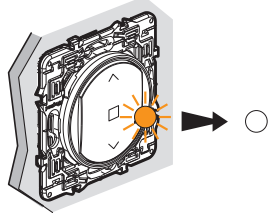
4 Εγκαταστήστε τον ασύρματο διακόπτη ρολών (που περιλαμβάνεται στο πακέτο)



Πάρτε τον ασύρματο διακόπτη ρολών που περιλαμβάνεται σε αυτό το πακέτο και αφαιρέστε τη γλωσσίδα προστασίας της μπαταρίας του για να τροφοδοτηθεί με ρεύμα.



Πιέστε **σύντομα** στον ασύρματο διακόπτη ρολών για να τον ενεργοποιήσετε. Το ενδεικτικό του αναβοσβήνει με πράσινο χρώμα, στη συνέχεια ανάβει σταθερά με πορτοκαλί χρώμα και μετά σβήνει.

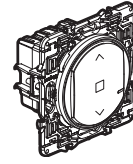


Το ενδεικτικό του **ενσύρματου διακόπτη ρολών** που περιλαμβάνεται σε αυτό το πακέτο σβήνει. **Ο κεντρικός έλεγχος του ρολού σας λειτουργεί κανονικά.**

5

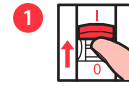
Αν θέλετε να προσθέσετε έναν ή περισσότερους ασύρματους διακόπτες, μεταβείτε απευθείας στο βήμα 6.

5 Αν επιθυμείτε να προσθέσετε έναν ή περισσότερους ενσύρματους διακόπτες ρολών



Καλωδιώστε τους ενσύρματους διακόπτες ρολών χρησιμοποιώντας το εγχειρίδιο εγκατάστασης που εσωκλείεται στη συσκευασία τους.

6 Τροφοδοτήστε με ρεύμα τα ενσύρματα προϊόντα

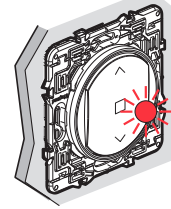


Επαναφέρετε το ρεύμα με το γενικό διακόπτη.

ON

Είναι απολύτως απαραίτητο να τροφοδοτείτε με ρεύμα ταυτόχρονα όλα τα ενσύρματα προϊόντα.

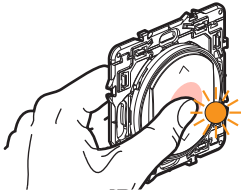
2 Τα ενδεικτικά των πρόσθετων ενσύρματων προϊόντων ανάβουν με κόκκινο χρώμα. Μόνο το ενδεικτικό του ενσύρματου διακόπτη ρολών (που περιλαμβάνεται στο πακέτο) παραμένει σβηστό.



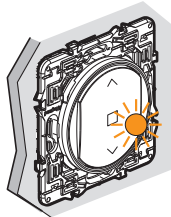
6

7 Ξεκινήστε τη διαμόρφωση των πρόσθετων ενσύρματων προϊόντων

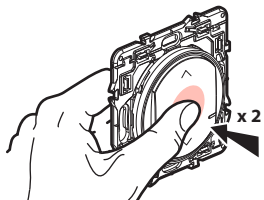
1 Πιέστε στο κέντρο του πλήκτρου του ήδη εγκατεστημένου ασύρματου διακόπτη ρολών (που περιλαμβάνεται στο αρχικό πακέτο), έως ότου το ενδεικτικό του ανάψει σύντομα με πορτοκαλί χρώμα, και μετά σταματήστε να πιέζετε.



2 Τα ενδεικτικά όλων των ενσύρματων προϊόντων που έχετε εγκαταστήσει ανάβουν σταθερά, το ένα μετά το άλλο, με πορτοκαλί χρώμα.



3 Οριστικοποιήστε τη διαμόρφωση.



Πιέστε **σύντομα δύο φορές** στο κέντρο του ασύρματου διακόπτη ρολών.

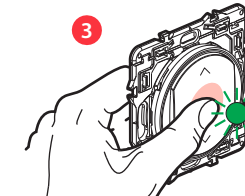
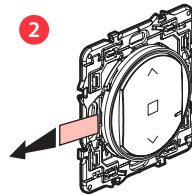
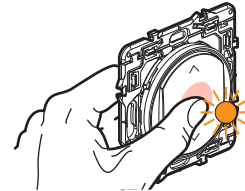
Όλα τα ενδεικτικά των προϊόντων σβήνουν.

Η διαμόρφωση έχει ολοκληρωθεί. Ο ασύρματος διακόπτης ρολών ελέγχει όλα τα ενσύρματα συσχετισμένα προϊόντα σας.

7

8 Εγκαταστήστε τυχόν πρόσθετους ασύρματους διακόπτες ρολών:

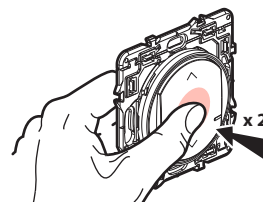
1 Πιέστε στο κέντρο του πλήκτρου του ήδη εγκατεστημένου ασύρματου διακόπτη ρολών (που περιλαμβάνεται στο αρχικό πακέτο), έως ότου το ενδεικτικό του ανάψει σύντομα με πορτοκαλί χρώμα, και μετά σταματήστε να πιέζετε.



Αφαιρέστε τις γλωσσίδες προστασίας από κάθε ασύρματο διακόπτη ρολών.

Πιέστε **σύντομα** σε κάθε ασύρματο διακόπτη ρολών για να τους ενεργοποιήσετε. Τα ενδεικτικά τους αναβοσβήνουν με πράσινο χρώμα, στη συνέχεια ανάβουν σταθερά με πορτοκαλί χρώμα και μετά σβήνουν.

4 Οριστικοποιήστε τη διαμόρφωση.



Πιέστε **σύντομα δύο φορές** στο κέντρο ενός εκ των ασύρματων διακοπών ρολών.

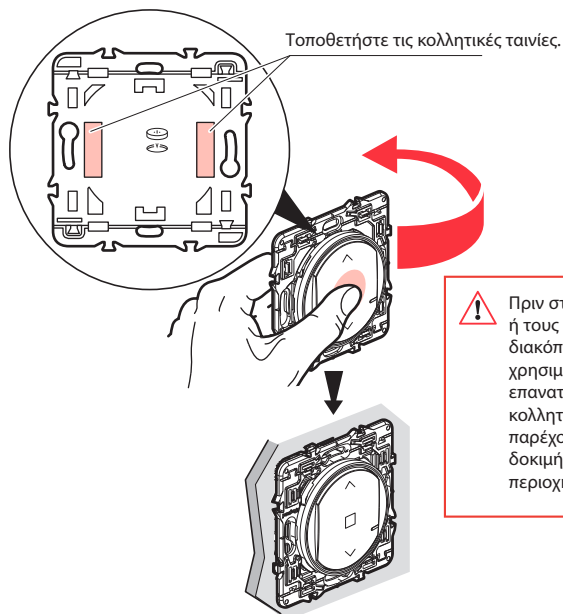
Όλα τα ενδεικτικά των προϊόντων σβήνουν.

Ο κεντρικός έλεγχος λειτουργεί κανονικά: κάθε ασύρματος διακόπτης ρολών ελέγχει όλα τα ενσύρματα συσχετισμένα προϊόντα σας.

8

9 Στερεώστε τους ασύρματους διακόπτες ρολών

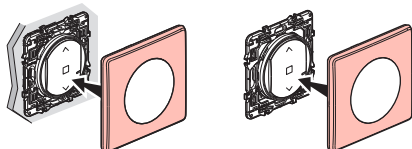
Στερεώστε τον ή τους ασύρματους διακόπτες ρολών στο σημείο που επιθυμείτε.



Μπορείτε, επίσης, να στερεώσετε οριστικά τον ή τους ασύρματους διακόπτες ρολών χρησιμοποιώντας βίδες.

10 Τοποθετήστε τα διακοσμητικά πλαίσια

Τοποθετήστε τα διακοσμητικά πλαίσια σε όλα τα εγκατεστημένα προϊόντα.



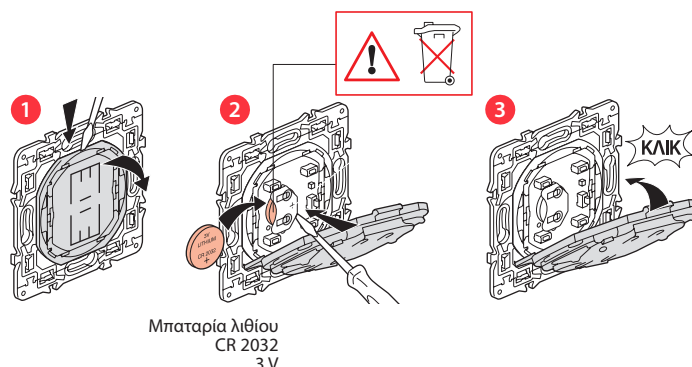
Το εγχειρίδιο χρήσης είναι διαθέσιμο στον ιστότοπο
www.legrand.gr



www.legrand.gr

LEGRAND - Pro and Consumer Service - BP 30076
87002 LIMOGES CEDEX FRANCE • www.legrand.com

Αντικατάσταση της μπαταρίας ενός ασύρματου διακόπτη ρολών



ΑΠΛΟΠΟΙΗΜΕΝΗ ΔΗΛΩΣΗ ΣΥΜΜΟΡΦΩΣΗΣ ΕΕ

Ο υπογεγραμμένος,

Legrand

δηλώνει ότι οι ραδιοηλεκτρικοί εξοπλισμοί που αναφέρονται στο παρόν εγχειρίδιο συμμορφώνονται με την οδηγία 2014/53/ΕΕ.

Το πλήρες κείμενο της δήλωσης συμμόρφωσης ΕΕ διατίθεται στην ακόλουθη διεύθυνση Internet:

www.legrandoc.com