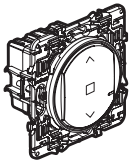
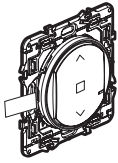


Tento kit umožňuje instalovat centrální ovládání žaluzií.

Obsah balení

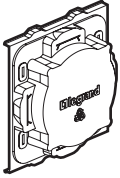


Spárovaný žaluziový spínač

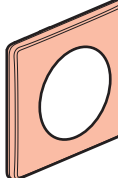


Spárovaný bezdrátový žaluziový spínač

! Tento kit pracuje pouze s ostatními přístroji programu Céliane s Netatmo.



Ochranný kryt



Krycí rámeček

x 2



Oboustranná lepenka

x 4

Technické parametry

 +45°C +5°C 100-240 VAC 50/60 Hz	 1 x 2,5 mm ² 2 x 1,5 mm ²	 ① Motor žaluzie
100 VAC max.	1 x 270 VA	

! Bezpečnostní pokyny

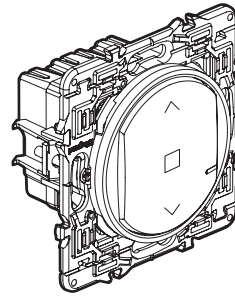
Tento výrobek musí být instalován podle instalačních pokynů kvalifikovaným elektrikářem. Nesprávná instalace a/nebo používání mohou způsobit úraz elektrickým proudem nebo požár. Před vlastní instalací si přečtěte návod a vezměte v úvahu specifické vlastnosti prostoru a umístění, kde bude výrobek instalován. Přístroj neotevírejte, nerozebírejte, neopravujte a neměňte pokud k tomu neexistuje zvláštní pokyn v návodu. Všechny výrobky **Legrand** smí otevřít a opravovat výhradně pracovníci vyškolení a pověřeni společností **Legrand**. Každé neoprávněné otevření nebo oprava má za následek ztrátu všech odpovědností, práv na výměnu a záruk. Používejte výhradně doplňky značky **Legrand**.

LE10713AA

Než začnete

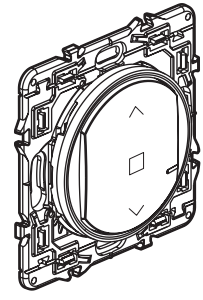
Pro centrální ovládání žaluzií použijte

pouze následující přístroje:



Žaluziový spínač drátový
(1x součást kitu)

+
x 1
nebo více



Bezdrátový žaluziový spínač
(1x součást kitu)

x 1
nebo více

! Tento kit pracuje pouze s drátovými a bezdrátovými žaluziovými spínači.

2

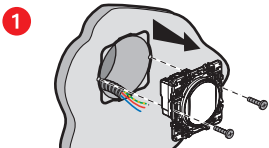
1 Důležitá bezpečnostní opatření



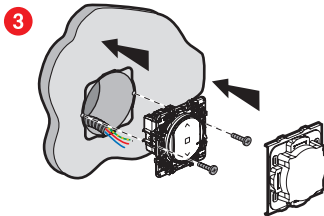
Vypněte hlavní jistič

2 Před započítím práce zkontrolujte zda je instalace skutečně bez napájení.

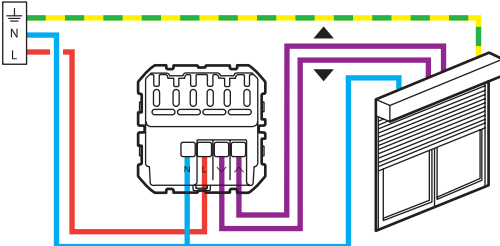
2 Instalujte drátový žaluziový spínač



Odstraňte původní žaluziový spínač



2 Připojte drátový žaluziový spínač



Řešení Céliane s Netatmo je kompatibilní s motory žaluzií s mechanickou nebo elektronickou STOP funkcí které lze ovládat klasickými žaluziovými spínači. Není kompatibilní s motory přímo ovládanými bezdrátovými ovládači.

Rozsah frekvence: 2.4 - 2.4835 GHz
Výstupní výkon: < 100 mW

— N (nulový) = modrý
— L (fáze) = nikdy ne modrý nebo žlutozelený či zelený
— ⊥ (ochranný či zemnicí) = zelenožlutý

3

3 Zapněte napájení přístrojů

! Povinný krok instalace

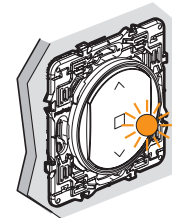


1

Opět zapněte napájení zapnutím hlavního jističe.

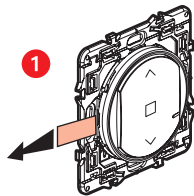
ON

2 LED na drátovém spínači začne blikat oranžově.

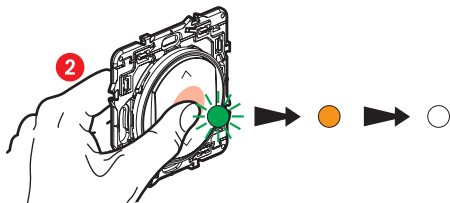


4

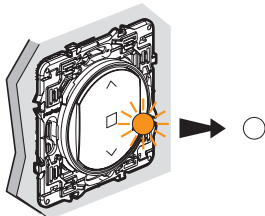
4 Instalujte bezdrátový žaluziový spínač z tohoto kitu



Odstraňte ochranný proužek baterie na bezdrátovém žaluziovém spínači z tohoto kitu



Bezdrátový žaluziový spínač **krátce** stiskněte pro jeho aktivaci. LED zabliká zeleně, pak se trvale rozsvítí oranžově a nakonec zhasne.

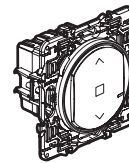


LED na **drátovém žaluziovém spínači** z tohoto kitu zhasne.
Centrální ovládání žaluziového spínače je nyní funkční.

5

Pokud chcete přidat další bezdrátové žaluziové spínače pokračujte krokem 8.

5 Přidání dalších drátových žaluziových spínačů



Žaluziové spínače připojte na kabeláž dle návodu dodávaného s každým z nich.

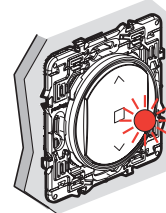
6 Zapněte napájení přístrojů



Opět zapněte napájení zapnutím hlavního jističe.

Napájení všech přístrojů musí být obnoveno ve stejnou chvíli.

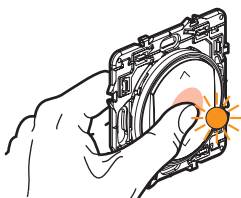
2 LED na přidaných žaluziových spínačích připojených na kabeláž se rozsvítí červeně. Pouze LED drátového spínače dodaného v kitu zůstane zhasnutá.



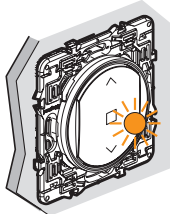
6

7 Začněte s konfigurací přidaných přístrojů

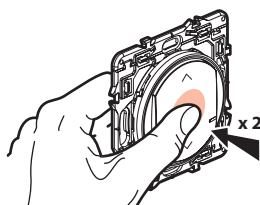
1 Stiskněte střed bezdrátového žaluziového spínače dodaného v kitu dokud se krátce nerozsvítí oranžově, **pak ho uvolněte.**



2 LED všech drátových žaluziových spínačů, které jste připojili na kabeláž se jedna po druhé rozsvítí trvale oranžově.



3 Dokončete nastavení



Krátce 2x stiskněte střed bezdrátového žaluziového spínače.

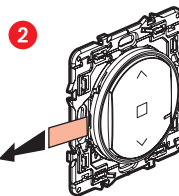
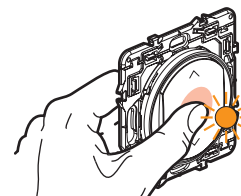
Všechny LED zhasnou.

Centrální ovládání je nyní nastaveno. Každý z bezdrátových žaluziových spínačů nyní ovládá všechny drátové žaluziové spínače.

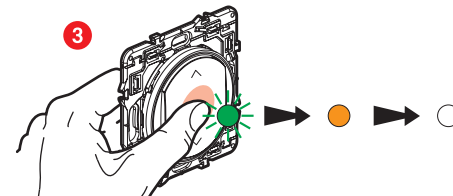
7

8 Instalujte další bezdrátové žaluziové spínače:

1 Stiskněte střed bezdrátového spínače dodaného v kitu dokud se krátce nerozsvítí oranžově, **pak ho uvolněte.**

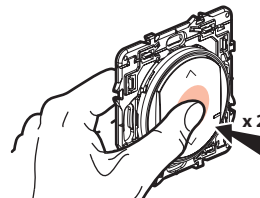


Vytáhněte ochranný proužek baterie bezdrátového spínače.



Krátce stiskněte každý bezdrátový žaluziový spínač pro jeho aktivaci. LED zabliká zeleně, pak se rozsvítí stále oranžově a nakonec zhasne.

4 Dokončete nastavení.



Krátce 2x stiskněte střed jednoho s bezdrátových spínačů.

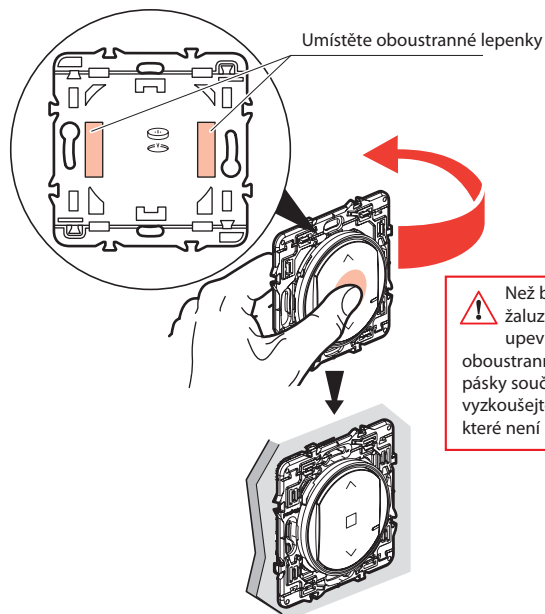
LED všech přístrojů zhasnou.

Centrální ovládání žaluzií je nyní funkční. Každý s bezdrátových žaluziových spínačů nyní ovládá všechny drátové žaluziové spínače.

8

9 Připevněte bezdrátové žaluziové spínače na zeď

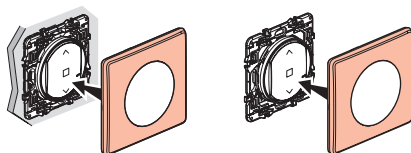
Připevněte bezdrátové žaluziové spínače na požadované místo.



Bezdrátový žaluziový spínač lze připevnit i trvale pomocí šroubů.

10 Naklápnete krycí rámeček

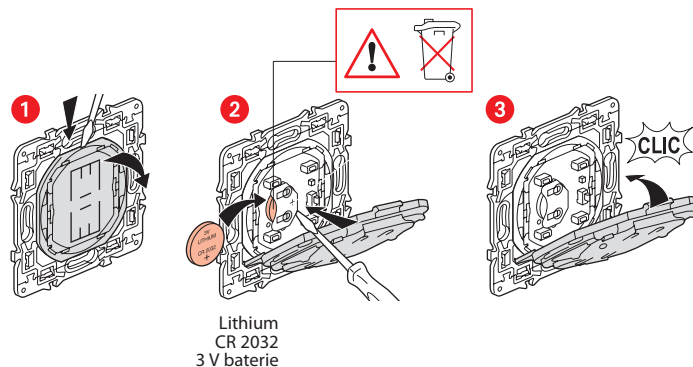
Naklápnete krycí rámeček na všechny instalované přístroje.



www.legrand.cz

Legrand - technická podpora
tel.: 246 007 607 - e-mail: technicka.podpora@legrandcs.cz

Výměna baterie bezdrátového spínače



ZJEDNODUŠENÉ EU PROHLÁŠENÍ O SHODĚ

Níže podepsaný,

Legrand

prohlašuje že rádio-elektronické zařízení popisované
v tomto návodu odpovídá nařízení 2014/53/EU.

Plný text tohoto EU prohlášení

je dostupný na stránce:

www.legrandoc.com