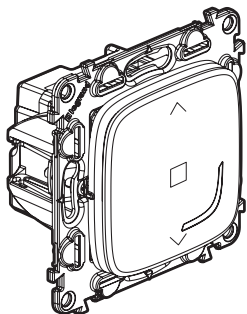
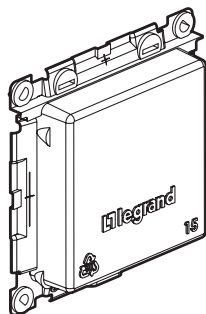


Το πακέτο αυτό είναι ένα συνδεδεμένο προϊόν επέκτασης, το οποίο **προϋποθέτει** την αγορά και την εγκατάσταση του βασικού kit για μια συνδεδεμένη εγκατάσταση Valena Allure with Netatmo.

### Περιεχόμενα του πακέτου

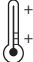




Συνδεδεμένος διακόπτης ρολών



Προστατευτικό

### Χαρακτηριστικά

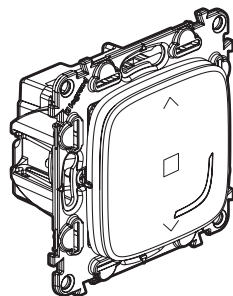
 + 45°C + 5°C	 1 x 2,5 mm <sup>2</sup> 2 x 1,5 mm <sup>2</sup>	 ①
110-240 VAC 50/60 Hz		
240 VAC max.		1 x 500 VA
110 VAC max.		1 x 270 VA

① Μοτέρ για ρολό

### Πριν ξεκινήσετε

Αν σκοπεύετε να εγκαταστήσετε διακόπτες ρολών, διαβάστε τις παρακάτω προφυλάξεις:

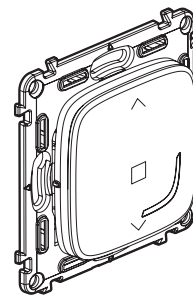
**Για τον έλεγχο ενός συνδεδεμένου διακόπτη ρολών με δύο ή περισσότερους ασύρματους γενικούς διακόπτες, χρησιμοποιήστε αποκλειστικά τα προϊόντα:**



x 1

Συνδεδεμένος διακόπτης ρολών

ΚΑΙ



x 1

ή  
περισσότεροι

Ασύρματοι γενικοί διακόπτες ρολών (δεν περιλαμβάνονται σε αυτό το πακέτο)

Προβλέψτε ασύρματους γενικούς διακόπτες ρολών για κάθε πρόσθετο σημείο ελέγχου

### Για τη δημιουργία κεντρικού ελέγχου:

- Χρησιμοποιήστε έναν ή περισσότερους συνδεδεμένους διακόπτες ρολών.
- Χρησιμοποιήστε έναν ασύρματο γενικό διακόπτη ρολών

### ① Υποχρεωτικές προφυλάξεις ασφαλείας

①



OFF

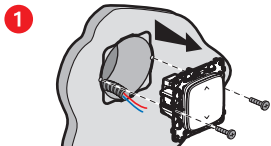
Διακόψτε την παροχή ρεύματος με το γενικό διακόπτη

②

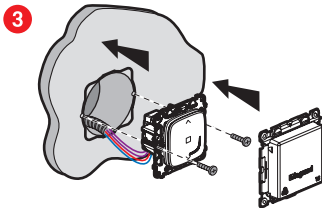


Πριν προχωρήσετε στην εγκατάσταση, βεβαιωθείτε για την απουσία τάσης

## 2 Εγκαταστήστε το συνδεδεμένο διακόπτη ρολών

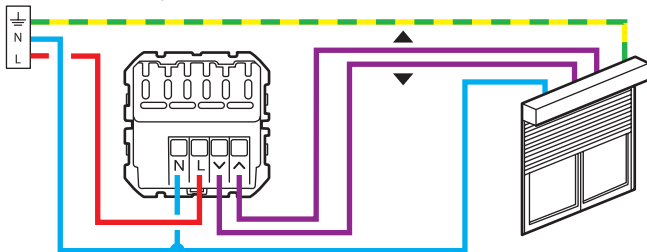


1 Αφαιρέστε τον υφιστάμενο διακόπτη




## 2 Καλωδιώστε το συνδεδεμένο διακόπτη ρολών




Πάνω/Κάτω/Stop/Διαχείριση του ύψους των ρολών (διαθέσιμο μέσω της Home+Control)



Το σύστημα Valena Allure with Netatmo είναι συμβατό με ρολά με μηχανικό ή ηλεκτρομηχανικό στοπ, που ελέγχονται από ένα συμβατικό ενσύρματο διακόπτη ρολών. Δεν είναι συμβατά με μοτέρ που ελέγχονται απευθείας από ασύρματο χειριστήριο ραδιοκυμάτων. Για να το επαληθεύσετε, ανατρέξτε στο εγχειρίδιο του ρολού.

 Η καλωδίωση και η εγκατάσταση πρέπει υποχρεωτικά να γίνουν χωρίς τάση (κίνδυνος καταστροφής του προϊόντος)

Ζώνη συχνότητων: 2,4 έως 2,4835 GHz  
Στάθμη ισχύος: < 100 mW

-  N (ουδέτερος) = μπλε
-  L (φάση) = όλα εκτός από μπλε και πράσινο/κίτρινο
-   $\perp$  (γείωση) = πράσινο/κίτρινο

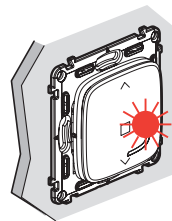
## 3 Εσωμάτωση του συνδεδεμένου διακόπτη ρολών στο δίκτυο Zigbee



1 Επαναφέρετε το ρεύμα με το γενικό διακόπτη.

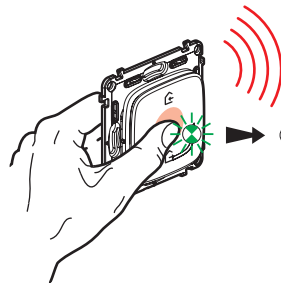
ON

## 2



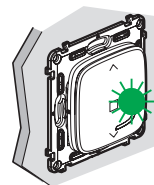
Το ενδεικτικό του συνδεδεμένου διακόπτη ρολών ανάβει με κόκκινο χρώμα.

## 3



Πιέστε στο κέντρο του γενικού ασύρματου διακόπτη master ώσπου το ενδεικτικό να γίνει πράσινο και μετά σταματήστε να πιέζετε

## 4



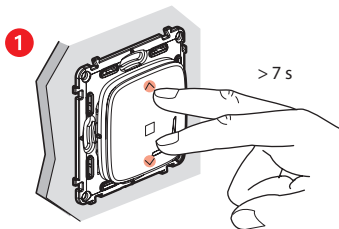
Το ενδεικτικό στον ασύρματο διακόπτη ρολών γίνεται πράσινο



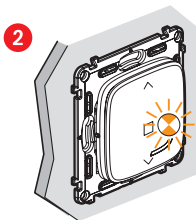
Εάν το ρολό είναι κλειστό, αυτόματα ανεβαίνει στη θέση «ανοιχτό»

- 4 Για να ρυθμίσετε αυτόματα το ρολό σας, κάνετε ένα πλήρη κύκλο με άνοιγμα/κλείσιμο

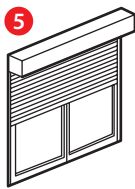
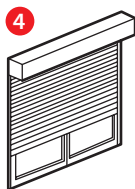
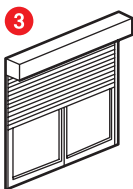
- 5 Σε περίπτωση ανάγκης, υπάρχει η δυνατότητα να ξεκινήσετε μια ρύθμιση απευθείας στο προϊόν



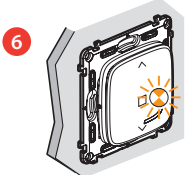
Πατήστε ταυτόχρονα τα πλήκτρα πάνω και κάτω για 7 sec



Το ενδεικτικό αναβοσβήνει πορτοκαλί



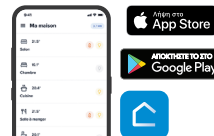
Μην πατήσετε κανένα πλήκτρο στο προϊόν κατά τη διάρκεια της διαδικασίας ρύθμισης



Το ενδεικτικό σταματά να αναβοσβήνει όταν η ρύθμιση ολοκληρωθεί

- 6 Η χειροκίνητη ρύθμιση είναι διαθέσιμη και μέσω της εφαρμογής Home+Control

Κατεβάστε την εφαρμογή Home+Control και ακολουθήστε τις οδηγίες



Για να προσθέσετε τον συνδεδεμένο διακόπτη ρολών στη συνδεδεμένη εγκατάστασή σας, συνιστάται να ακολουθήσετε τις οδηγίες:

- που υπάρχουν στην εφαρμογή Home + Control (ενότητα Settings/Add a new product)
- ή να συμβουλευτείτε το εγχειρίδιο χρήσης που υπάρχει στον ιστότοπο [www.legrand.gr](http://www.legrand.gr)



[www.legrand.gr](http://www.legrand.gr)

ΕΛΛΗΝΙΚΗ ΛΕΓΚΡΑΝ Α.Ε.Β.Ε / Γραφεία - Εκθεσιακοί χώροι Innoval - Λ.  
Κηφισίας 184Α - 152 31 Χαλάνδρι, Αθήνα  
Βασ. Όλγας 216 - 551 33 Καλαμαριά, Θεσσαλονίκη

#### ⚠ Συστάσεις ασφαλείας

Το προϊόν αυτό πρέπει να εγκατασταθεί σύμφωνα με τις οδηγίες εγκατάστασης και κατά προτίμηση από ειδικευμένο ηλεκτρολόγο. Τυχόν λανθασμένη εγκατάσταση και/ή χρήση μπορούν να προκαλέσουν κίνδυνο ηλεκτροπληξίας ή πυρκαγιάς. Πριν πραγματοποιήσετε την εγκατάσταση, διαβάστε τις οδηγίες λαμβάνοντας υπόψη τον χώρο τοποθέτησης του προϊόντος. Μην ανοίγετε, αποσυρμαρμολογείτε, τροποποιείτε ή επεμβαίνετε στο προϊόν εκτός κι αν υπάρχουν σαφείς σχετικές οδηγίες στο εγχειρίδιο. Όλα τα προϊόντα της **Legrand** πρέπει να ανοίγονται και να επισκευάζονται αποκλειστικά από εκπαιδευμένο και εξουσιοδοτημένο από τη **Legrand** προσωπικό. Οποιαδήποτε επέμβαση ή επιδιόρθωση πραγματοποιηθεί χωρίς άδεια, ακυρώνει το σύνολο των ευθυνών, δικαιωμάτων αντικατάστασης και εγγυήσεων. Να χρησιμοποιείτε αποκλειστικά εξαρτήματα επίσημης **Legrand**.

## ΑΠΛΟΠΟΙΗΜΕΝΗ ΔΗΛΩΣΗ ΣΥΜΜΟΡΦΩΣΗΣ ΕΕ

Ο υπογεγραμμένος

**Legrand**

δηλώνει ότι οι ραδιοηλεκτρικοί εξοπλισμοί που αναφέρονται στο παρόν εγχειρίδιο συμμορφώνονται με την οδηγία 2014/53/ΕΕ. Το πλήρες κείμενο της δήλωσης συμμόρφωσης ΕΕ διατίθεται στην ακόλουθη διεύθυνση Internet:

[www.legrandoc.com](http://www.legrandoc.com)