

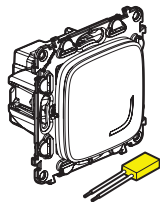
Spínač s možností stmívání

7 525 84 - 7 526 84 - 7 527 84 - 7 528 84 - 7 529 84

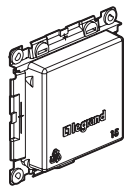


Pro správnou funkci přístroje **je nutné** nejdříve instalovat startovací kit Valena Allure s Netatmo.

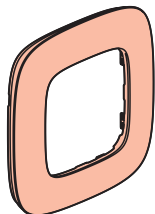
Obsah balení



Spínač
(s možností stmívání) +
kompenzátor

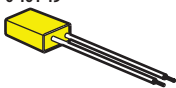


Ochranný kryt



Krycí rámeček

0 401 49



| | |
|--|----------------|
| | 100/240 V~ |
| | 50/60 Hz |
| | 11 mA |
| | -5° C → +55° C |

Technické parametry

V továrním nastavení (ON/OFF) ovládá spínač následující zátěže:

| +45°C +5°C | 2 x 2,5 mm ² | | LED Dimmable | | | | |
|-------------------------|-----------------------------|------|--------------|---------|------|--------|--------|
| | | | | | | | |
| 100-240 VAC 50/60 Hz | 2 x 2,5 mm ² | | | | | | |
| | | | Max. 300 W | (*)60 W | 60 W | 300 VA | 300 VA |
| 240 VAC | 2 x 2,5 mm ² | | Min. 7 W | 5 W | 9 W | 10 VA | 35 VA |
| | | | Max. 150 W | (*)30 W | 30 W | 150 VA | 150 VA |
| 100 VAC | 2 x 2,5 mm ² | | Min. 7 W | 5 W | 9 W | 10 VA | 35 VA |
| | | | Max. 150 W | (*)30 W | 30 W | 150 VA | 150 VA |

(*) nebo max. 10 žárovek. Pro kvalitní osvětlení doporučujeme použít světelné zdroje stejného typu.
(**) Používejte pouze transformátory vhodné pro elektronické spínače. Při výpočtu zátěže berte v úvahu i ztráty transformátoru. Transformátor by měl být zatížen na více než 60% nominální zátěže.

Pokud přístroj pracuje v módu «stmívač» (lze aktivovat v mobilní aplikaci) používejte pouze stmívatelné žárovky (lze identifikovat pomocí loga nebo informace na jejich balení).

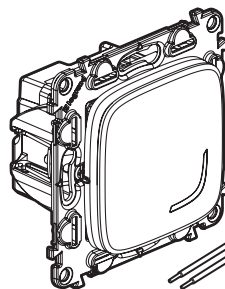


LE10674AA

Než začnete: upozornění na kabeláž

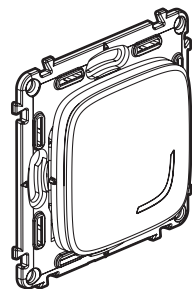
Pokud chcete instalovat ovládání světla ze dvou nebo více míst (spínač č.6) nebo spínané zásuvky, čtěte následující upozornění:

Pro ovládání světla ze dvou nebo více míst použijte pouze následující přístroje:



x 1

Spínač (s možností stmívání) +
kompenzátor



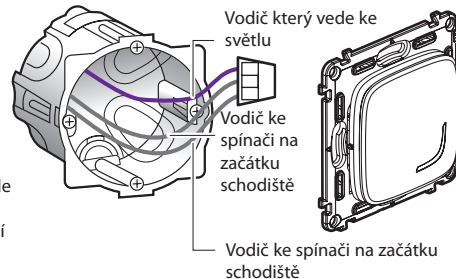
x 1
nebo více

Bezdrátové ovládače pro všechny další
místa ze kterých chceme světlo spínat
(nejsou součástí dodávky)

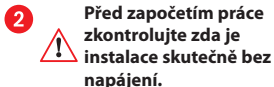
⚠ Někdy nepoužívejte: dva spínače (s možností stmívání) pro ovládání stejného světla tzn. pro náhradu funkce klasického spínače č.6 (schodišťového) a 7 (křížového).

Tip pro náhradu spínačů č.6 (schodišťová funkce): starý spínač nahradte bezdrátovým.

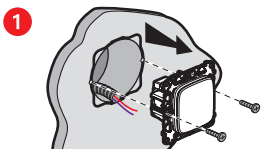
Použijte **svorku** pro spojení vodiče který vede ke světlu a vodičů které propojují oba původní spínače.



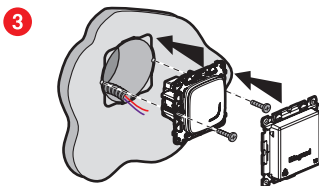
1 Důležitá bezpečnostní opatření



2 Instalujte drátový spínač (s možností stmívání)

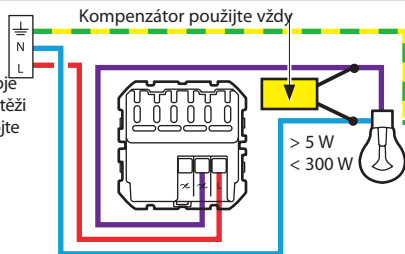


Vyjměte a odpojte stávající spínač



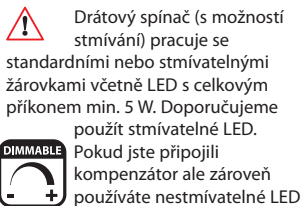
2 Připojte vodiče na spínač

Abyste zajistili správnou funkci přístroje zapojte **kompenzátor co nejbliže zátěži** a **ještě před sepnutím** spínače připojte žárovku.



Rozsah frekvence: 2,4 - 2,4835 GHz
Výstupní výkon: < 100 mW

— N (nulový) = modrý
— L (fáze) = nikdy ne modrý nebo žlutozelený či zelený
— \perp (ochranný či zemnicí) = zelenožlutý



tak je možné že tyto zcela nezhasnou nebo budou mírně blikat.

3 Pro přidání dalších přístrojů do instalace čtěte pokyny:

-v návodu **startovacího kitu**

-v **aplikaci Legrand Home + Control (Nastavení/Přidat přístroj)**

-případně v návodech na www.legrand.cz



www.legrand.cz

Legrand - technická podpora
tel.:246 007 607 - e-mail.: technicka.podpora@legrandcs.cz

Bezpečnostní pokyny

Tento výrobek musí být instalován podle instalačních pokynů kvalifikovaným elektrikářem. Nesprávná instalace a/nebo používání mohou způsobit úraz elektrickým proudem nebo požár. Před vlastní instalací si přečtěte návod a vezměte v úvahu specifické vlastnosti prostoru a umístění, kde bude výrobek instalován. Přístroj neotevírejte, nerozebírejte, neupravujte a neměňte pokud k tomu neexistuje zvláštní pokyn v návodu. Všechny výrobky **Legrand** smí otevřít a opravovat výhradně pracovníci vyškolení a pověřeni společností **Legrand**. Každé neoprávněné otevření nebo oprava má za následek ztrátu všech odpovědností, práv na výměnu a záruk. Používejte výhradně doplňky značky **Legrand**.

ZJEDNODUŠENÉ EU PROHLÁŠENÍ O SHODĚ

Níže podepsaný,

Legrand

prohlašuje že rádio-elektronické zařízení popisované v tomto návodu odpovídá nařízení 2014/53/EU.

Plný text tohoto EU prohlášení je dostupný na stránce:

www.legrandoc.com