

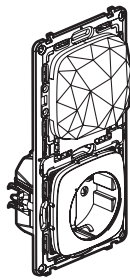
«Připojený» startovací kit

7 525 96 - 7 526 96 - 7 527 96 - 7 528 96 - 7 529 96

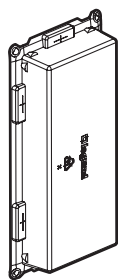


Tento kit vám umožní vytvořit «připojenou» instalaci ve vašem domě. Instalace Valena Allure s Netatmo se může skládat ze zásuvek, spínačů mikromodulů a bezdrátových ovládačů.

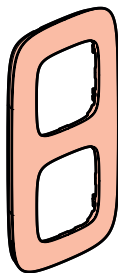
Obsah kitu



Wi-Fi brána se spínanou zásuvkou



Ochranný kryt



2násobný krycí rámeček



Bezdrátový scénářový ovladač «doma/mimo domov»

Krycí rámeček

x 4

Oboustranná lepenka

Bezpečnostní pokyny

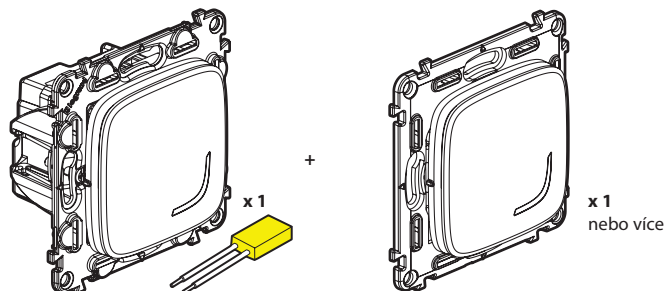
Tento výrobek musí být instalován podle instalačních pokynů kvalifikovaným elektrikářem. Nesprávná instalace a/nebo používání mohou způsobit úraz elektrickým proudem nebo požár. Před vlastní instalací si přečtěte návod a vezměte v úvahu specifické vlastnosti prostoru a umístění, kde bude výrobek instalován. Přístroj neotevírejte, nerozebírejte, neupravujte a neměňte pokud k tomu neexistuje zvláštní pokyn v návodu. Všechny výrobky Legrand smí otevřít a opravovat výhradně pracovníci vyškolení a pověřeni společností Legrand. Každé neoprávněné otevření nebo oprava má za následek ztrátu všech odpovědností, práv na výměnu a záruk. Používejte výhradně doplňky značky Legrand.

LET0671AA

Než začnete: upozornění na kabeláž

Pokud chcete instalovat ovládání světla ze dvou nebo více míst (spínač č.6, taktéž schodišťová funkce) nebo spínané zásuvky, čtete následující upozornění:

Pro ovládání světla ze dvou nebo více míst použijte pouze následující přístroje:



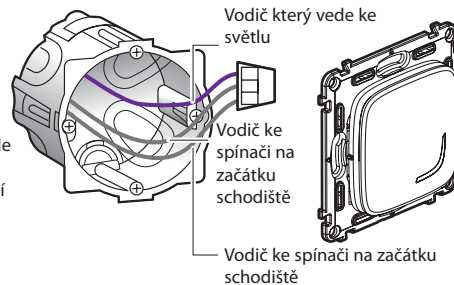
Spínač (s možností stmívání) + kompenzátor (není součástí kitu)

Bezdrátové spínače pro všechna další místa ze kterých chceme světlo spínat (nejsou součástí kitu)

⚠ Nikdy nepoužívejte: Nikdy nepoužívejte dva spínače (s možností stmívání) pro ovládání stejného světla.

Tip pro náhradu spínačů č.6 (schodišťová funkce):

starý spínač nahradte bezdrátovým. Použijte svorku pro spojení vodiče který vede ke světlu a vodičů které propojovali oba původní spínače.



Vodič který vede ke světlu

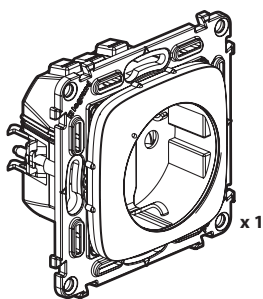
Vodič ke spínači na začátku schodiště

Vodič ke spínači na začátku schodiště

2

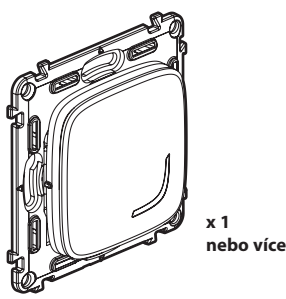
Než začnete: upozornění na kabeláž (pokračování)

Pro vytvoření spínané zásuvky:



Spínaná zásuvka (není součástí kitu)

+



Bezdrátové spínače pro všechna další místa odkud chcete zásuvku spínat

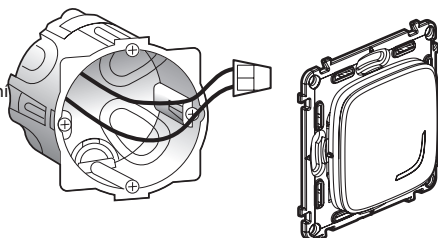
x 1
nebo více

⚠ Nikdy nepoužívejte: spínač (s možností stmívání) pro ovládání spínané zásuvky.

Pokud nahrazujete klasickou zásuvku spínanou klasickým spínačem:

Tip pokud nahrazujete klasický spínač č.1 spínačem bezdrátovým

Použijte svorku pro spojení dvou vodičů.

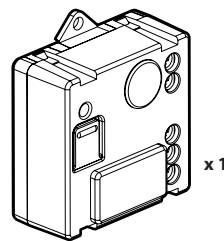


⚠ Zásuvka (zásuvkový okruh) musí být jištěna jističem 16 A.

3

Než začnete: upozornění na kabeláž (pokračování)

Pro nahrazení klasického spínače použijte:



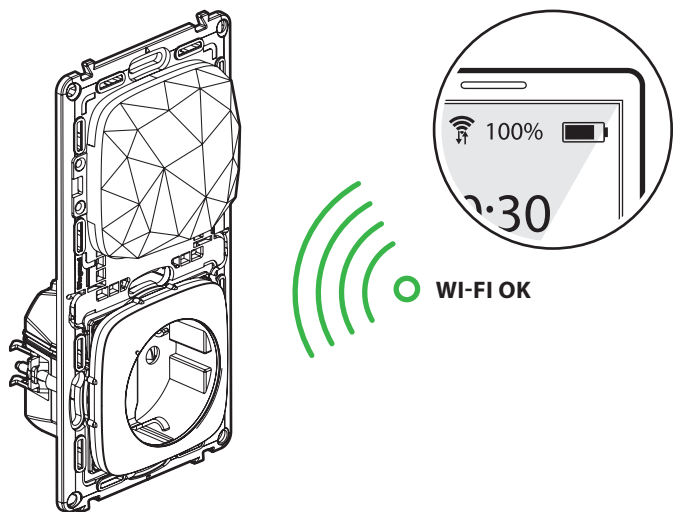
Mikromodul (není součástí kitu)

Pokud světlo ovládáte klasickými nepodsvětlenými tlačítky můžete je zachovat nebo nahradit bezdrátovými ovládači. Mikromodul lze také umístit přímo do tělesa svítidla (vyžaduje vodič N) a ovládat ho bezdrátovými spínači.

⚠ Nikdy nepoužívejte: spínač (s možností stmívání) pro ovládání mikromodulu.

4

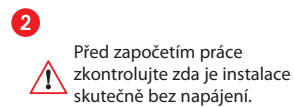
- 1 **Instalace «krok za krokem»**
Zvolte klasickou zásuvku kterou nahradíte Wi-Fi bránou se spínanou zásuvkou :



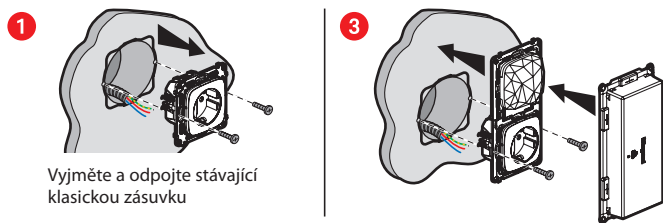
- 1 Pokud již máte nainstalovaný Wi-Fi router, použijte mobilní telefon pro ověření zda je v místě instalace brány dostatečně silný Wi-Fi signál.
- 2 Pokud zatím není router k dispozici tak bránu instalujte poblíž místa kde bude v budoucnu přivod internetu do objektu (pravděpodobně se tam později bude nacházet i Wi-Fi router).
- 3 Instalujte bránu se spínanou zásuvkou namísto vybrané klasické silové zásuvky. Pro instalaci stačí 1x instalační krabice hloubky 40mm.

5

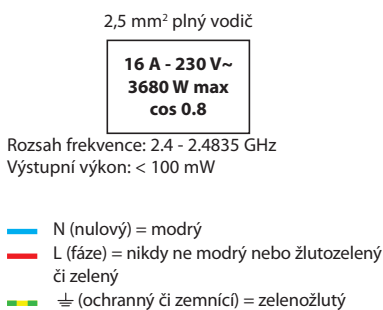
- 2 **Důležitá bezpečnostní opatření**



- 3 **Instalujte Wi-Fi bránu se spínanou silovou zásuvkou.**

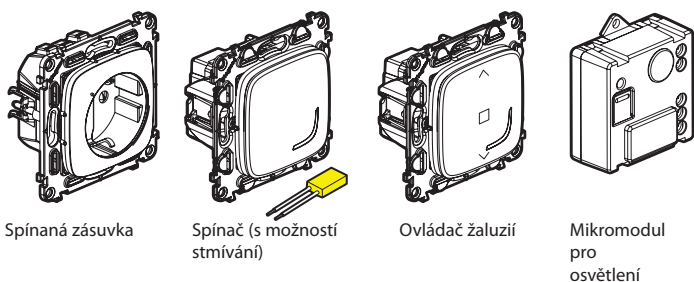


- 2 Připojte vodiče na spínanou silovou zásuvku

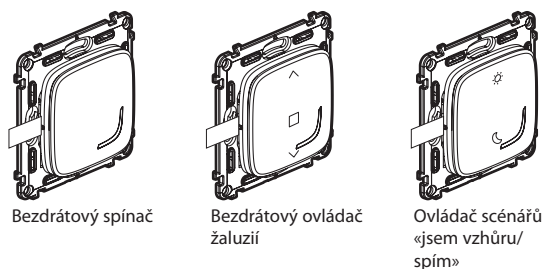


6

- 4 **Doplňte instalaci o další přístroje které nejsou součástí kitu:**



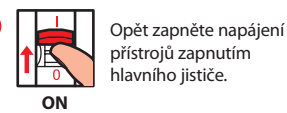
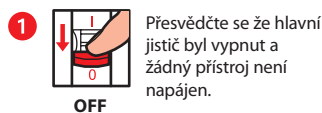
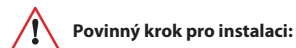
Připojte vodiče na přístroje dle instrukcí přiložených ke každému balení.



Bezdrátové ovládače instalujte až nakonec.

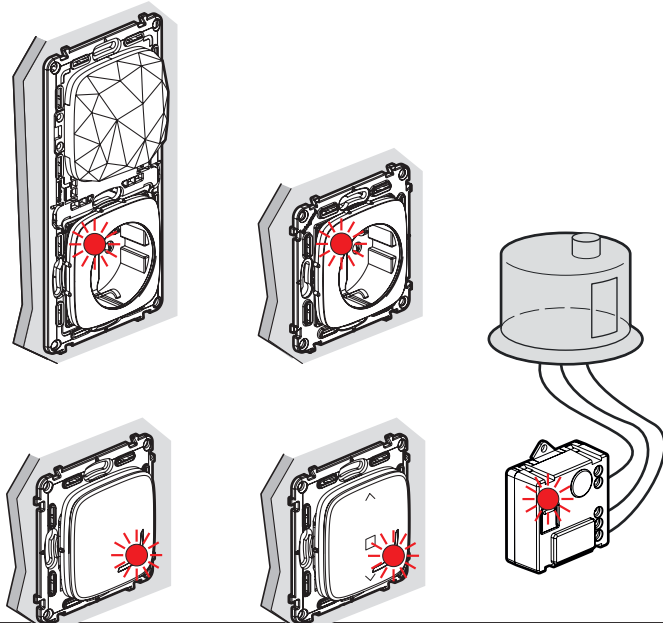
7

- 5 **Zapněte napájení přístrojů**



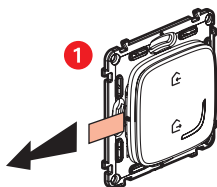
Napájení všech přístrojů musí být obnoveno ve stejnou chvíli.

- 3 LED indikátor na přístrojích připojených na kabeláž se rozsvítí červeně.

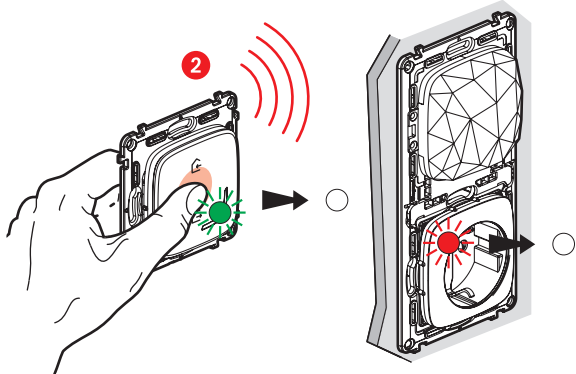


8

6 Aktivujte napájení bezdrátového ovládače scénářů «doma/mimo domov» (součást kitu):



Pro napájení vytáhněte ochranný proužek baterie bezdrátového ovládače scénářů (baterie součástí dodávky)



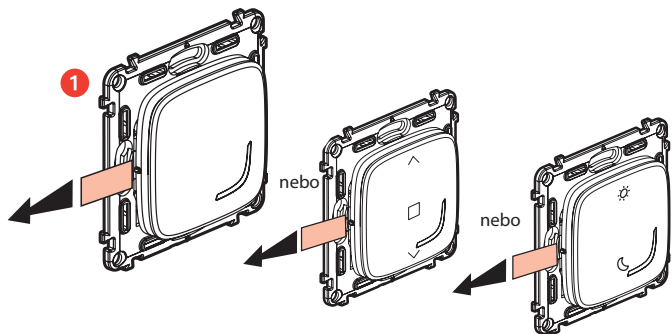
Krátkým stiskem **bezdrátový ovládač** scénářů aktivujete. LED indikátor zeleně zabliká a pak zhasne.

LED indikátor na **Wi-Fi bráně** se **spínanou zásuvkou** taktéž zhasne.

Zatím neupevňujte bezdrátový ovládač scénářů «doma/mimo domov» na zeď. Instalace bude dokončena v kroku č. 12.

9

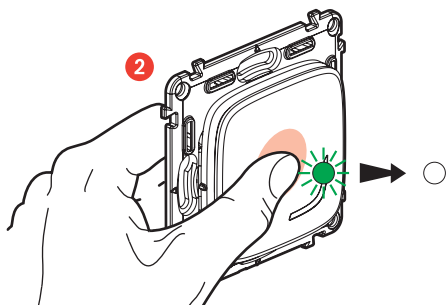
8 Připravte bezdrátové ovládače:



Nejsou součástí kitu

Nejsou součástí kitu

Odstraňte ochranný proužek baterie na každém bezdrátovém ovládači



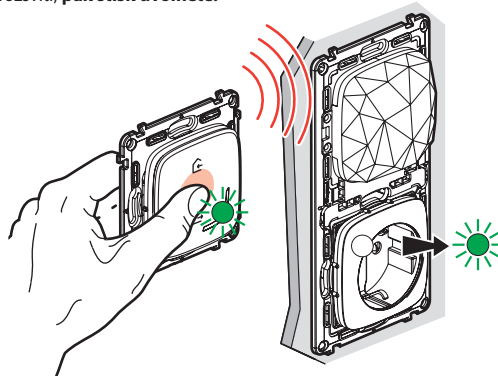
Krátce stiskněte klapku každého z ovládačů pro jejich aktivaci. Indikační LED krátce zeleně zabliká a pak zhasne.

Neupevňujte bezdrátové ovládače na zeď. Instalace bude dokončena v kroku č. 12.

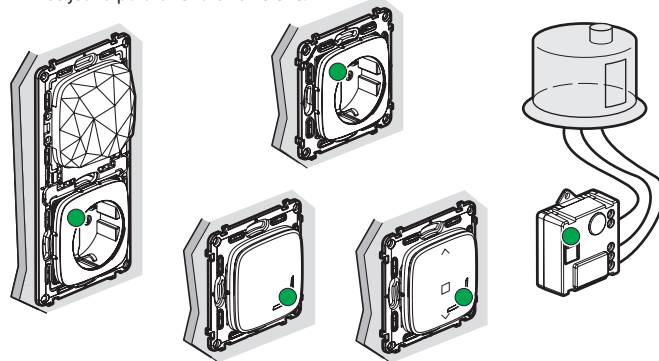
11

7 Začněte s konfigurací instalovaných přístrojů:

1 Vezměte **bezdrátový ovládač scénářů «doma/mimo domov»** co nejbližší k **Wi-Fi bráně** a stiskněte střed klapky **dokud** ze indikační LED krátce zeleně nerozsvítí, **pak stisk uvolněte**.



2 Indikační LED na drátových přístrojích které jsou připojeny na silovou kabeláž se jedna po druhé rozsvítí zeleně.



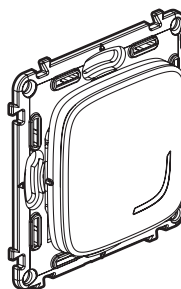
Poznámka: Pokud se LED na některém z přístrojů připojených na kabeláž nerozsvítí a nepřestala blikat tak zopakujte kroky 5 a 7.

10

9 Spárujte bezdrátové spínače se spínači (s možností stmívání) a spínanými zásuvkami:

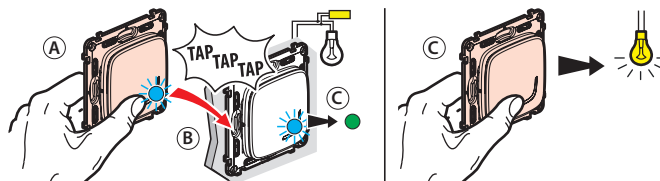
! Ujistěte se že LED na drátových přístrojích svítí zeleně a neblinkají. Pokud tomu tak není jděte zpět na krok 8.

1 Jak spárovat bezdrátový spínač světel?



! Bezdrátový spínač ovládá následující přístroje: spínače s možností stmívání, mikromoduly a spínané zásuvky.

2 Spárování bezdrátové spínače se spínačem (s možností stmívání)



A Stiskněte a držte bezdrátový spínač který chcete párovat. Současně 3x poklepejte na drátový spínač který chcete ovládat.

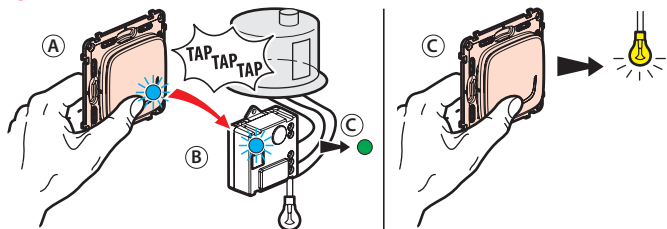
B Indikační LED na obou přístrojích se rozblíká modře.

C LED na obou přístrojích přestane blikat a krátce se rozsvítí modře. Pak se LED na drátových přístrojích opět rozsvítí zeleně a LED na bezdrátovém přístroji zhasne. Párování bylo úspěšné.

12

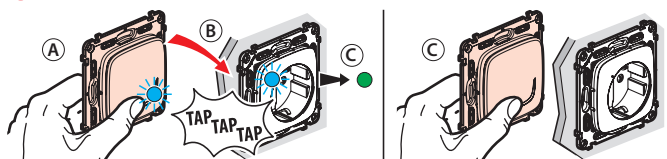
9 Spárujte bezdrátové ovládače se spínači (s možností stmívání) a spínanými zásuvkami (pokračování):

3 Párování bezdrátového spínače s mikromodulem pro osvětlení



- A Stiskněte a držte bezdrátový spínač kterým chcete ovládat mikromodul a 3x jím na mikromodul poklepejte.
- B Indikační LED na obou přístrojích se rozblíkají modře.
- C LED na obou přístrojích přestanou blikat a krátce se rozsvítí modře. LED na drátovém přístroji se opět rozsvítí zeleně, LED na bezdrátovém přístroji zhasne.

4 Párování bezdrátového spínače se spínanou zásuvkou



- A Stiskněte a držte bezdrátový spínač který chcete spárovat, současně jím 3x poklepejte na zásuvku kterou chcete ovládat.
- B LED na obou přístrojích začnou blikat modře.
- C LED na obou přístrojích se krátce rozsvítí modře, pak se LED na drátovém přístroji rozsvítí zeleně a LED na bezdrátovém přístroji zhasne. Párování bylo úspěšné.

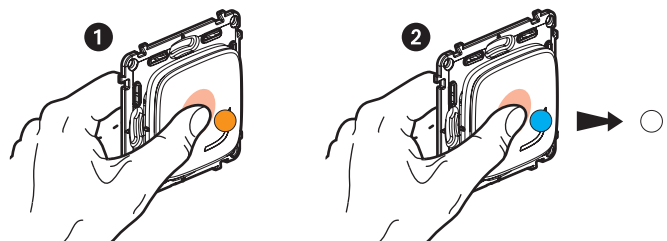
Vícenásobné párování

Opakováním zmíněného postupu můžete spárovat několik drátových spínačů k jednomu bezdrátovému spínači a tím je pak ovládat najednou.

13

V případě potřeby zrušte párování bezdrátového spínače

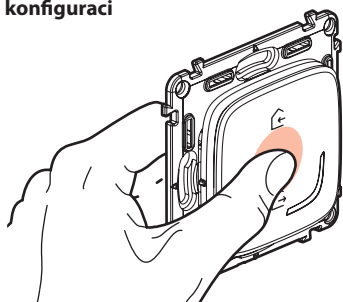
- 1 Stiskněte a držte střed bezdrátového spínače dokud se jeho LED nerozsvítí trvale oranžově.
- 2 Zrušení párování potvrďte krátkým stiskem bezdrátového spínače a LED se rozsvítí modře a zhasne. Spárování bylo zrušeno.



Pokud chcete přístroje opět spárovat jděte na krok 9.

- 10 Opakujte kroky 8 a 9 pro každý bezdrátový spínač který chcete instalovat.

11 Ukončete konfiguraci



Pro dokončení konfigurace instalace krátce stiskněte uprostřed **bezdrátový ovládač scénářů «doma/mimo domov»**.

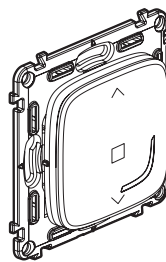
LED všech přístrojů připojených na kabeláž zhasnou.

15

9 Spárujte bezdrátové ovládače (pokračování):

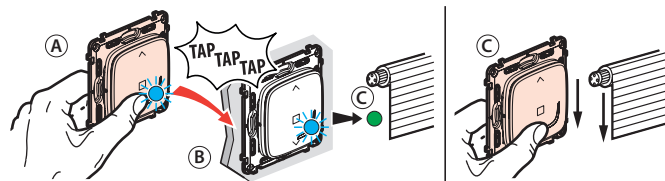
! Přesvědčte se že LED na přístrojích připojených na kabeláž svítí zeleně a neblíkají. Pokud tomu tak není tak se vraťte na krok 8.

1 Jak přidat bezdrátový ovládač žaluzií?



! Používejte pouze bezdrátové ovládače žaluzií (nejsou součástí kitu)

2 Spárování jednoho nebo více bezdrátových ovládačů žaluzií



- A Stiskněte a držte stisknutý bezdrátový ovládač a současně s ním 3x poklepejte na žaluziový ovládač (připojený na kabeláž) který chcete ovládat.
- B LED na obou přístrojích začne modře blikat.
- C LED na obou přístrojích se krátce rozsvítí modře, pak se LED ne ovládači připojeném na kabeláž rozsvítí zeleně a LED na bezdrátovém ovládači zhasne. Párování bylo úspěšné.

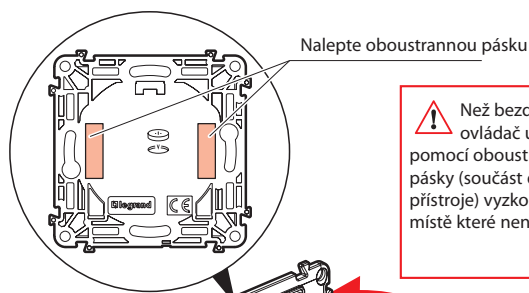
Vícenásobné párování

Jedním bezdrátovým ovládačem můžete ovládat několik žaluziových ovládačů připojených na kabeláž - pro spárování stačí operaci opakovat.

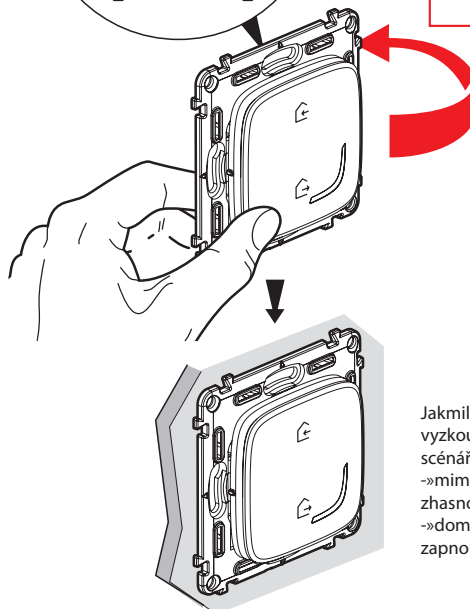
14

12 Připevněte bezdrátové ovládače na zeď

Bezdrátový ovládač scénářů «doma/mimo domov» připevněte poblíž vchodu do domu.



! Než bezdrátový ovládač upevníte pomocí oboustranné lepicí pásky (součást dodávky přístroje) vyzkoušejte to na místě které není příliš vidět.



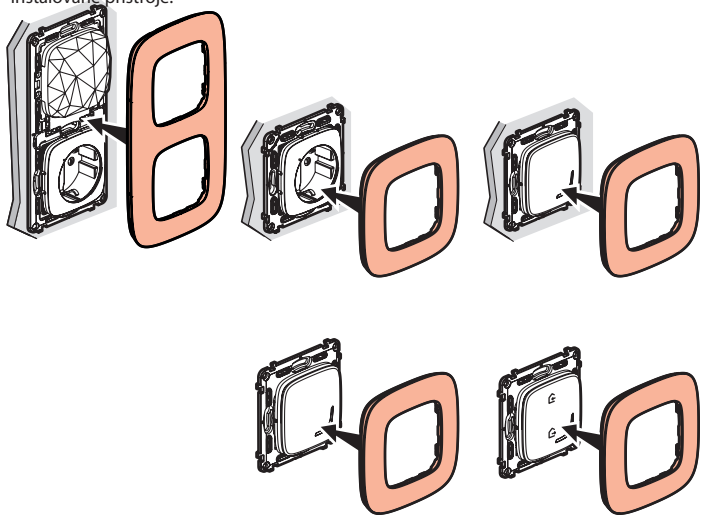
Jakmile je upevněn můžete vyzkoušet předdefinované scénáře:
->mimo domov»: všechna světla zhasnout.
->doma»: všechny zásuvky zapnout.

Bezdrátové spínače lze na zeď upevnit i pomocí šroubů nebo je lze umístit na stávající instalační krabici.

16

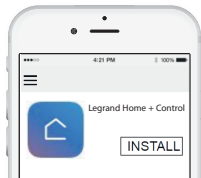
13 Naklapněte krycí rámeček

Naklapněte krycí rámeček (součást dodávky jednotlivých přístrojů) na všechny instalované přístroje.



14 Stáhněte aplikaci

Vaše instalace je připravena. Nyní můžete stáhnout aplikaci **Legrand Home + Control** pro vzdálené ovládání vašich světel, zásuvek a žaluzií.



17

HomeKit (s použitím aplikace Home)

Ovládání HomeKit příslušenství vyžaduje použití přístrojů iPhone, iPad, iPod touch s iOS 9.0 nebo vyšší. Automatické nebo vzdálené ovládání HomeKit příslušenství vyžaduje Apple TV s iOS 10.0 a vyšší nebo iPad s iOS 10.0 a vyšší a nebo Home Pod konfigurovaný jako hub.

Právní upozornění

Používání produktů s logem Apple HomeKit znamená, že elektronické příslušenství bylo navrženo tak, aby se specificky připojovalo k zařízením iPod, iPhone nebo iPad a bylo autorizováno vývojářem tak, aby splňovalo standardy společnosti Apple.

Společnost Apple neodpovídá za provoz tohoto zařízení ani za dodržování bezpečnostních a regulačních norem. Vezměte prosím na vědomí, že použití tohoto příslušenství s přehrávačem iPod, iPhone nebo iPad může ovlivnit bezdrátovou komunikaci.

iPhone, iPod a iPad jsou registrované ochranné známky společnosti Apple Inc. registrované v USA a dalších zemích.

HomeKit je ochranná známka společnosti Apple Inc.

App Store je servisní značka společnosti Apple Inc.

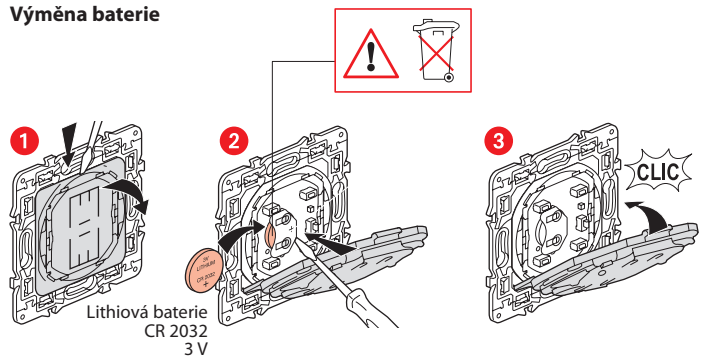
Android, Google Play a logo Google Play jsou ochranné známky společnosti Google Inc.



www.legrand.cz

Legrand - technická podpora
tel.:246 007 607 - e-mail: technicka.podpora@legrandcs.cz

Výměna baterie



18

Vaše produkty jsou kompatibilní s technologií Apple HomeKit pro ovládání připojeného domova. Díky tomu můžete například ovládat své produkty hlasem prostřednictvím nástroje Siri Voice Assistant z zařízení iPhone, iPad nebo iPod Touch.



Unikátní Apple HomeKit - pečlivě uschovejte

Apple HomeKit: při instalaci iOS mobilní aplikace bude tento kód vyžadován.

ZJEDNODUŠENÉ EU PROHLÁŠENÍ O SHODĚ

Níže podepsaný,

Legrand

prohlašuje že rádio-elektronické zařízení popisované v tomto návodu odpovídá nařízení 2014/53/EU.

Plný text tohoto prohlášení je dostupný na stránce:

www.legrandoc.com