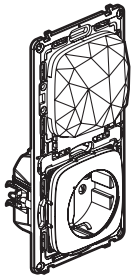
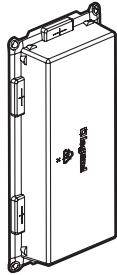


Cu acest pachet puteți să creați o instalație conectată în locuința dvs. Puteți să completați instalația dvs. cu prize, întrerupătoare, micromodule pentru iluminat și comenzi fără fir Valena Allure with Netatmo.

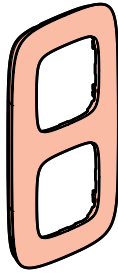
**Componente aflate în pachet**



Controler cu priză conectată



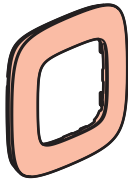
Capac de protecție



Placă ornamentală dublă



Comandă generală fără fir plecare/sosire



Placă ornamentală



x 4

Banda dublu adezivă repositionabilă

**⚠️ Instrucțiuni de siguranță**

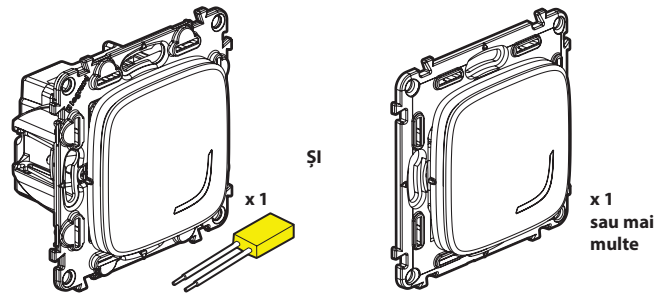
Acest produs trebuie instalat conform regulilor de instalare și, de preferință, de către un electrician calificat. O instalare incorectă și/sau o utilizare incorectă pot duce la riscuri de electrocutare sau incendiu. Înainte de a efectua instalarea, citiți manualul de utilizare, țineți cont de locul de montare specific produsului. Nu deschideți, demontați, descompuneți sau modificați aparatul exceptând cazul în care există o mențiune particulară indicată în manualul de utilizare. Toate produsele Legrand trebuie deschise și reparate exclusiv de către persoane formate și abilitate de către Legrand. Orice deschidere sau reparație neautorizată anulează toate responsabilitățile, drepturile de înlocuire și garanțiile. Utilizați exclusiv accesorii marca Legrand.

LE10671AA

**Înainte de a începe: măsuri de precauție pentru lucrul cu cablurile electrice**

Dacă intenționați să instalați circuite de iluminat cap scară sau prize comandate, citiți măsurile de precauție următoare:

**Pentru a comanda un corp de iluminat cu două sau mai multe întrerupătoare, utilizați numai produsele:**



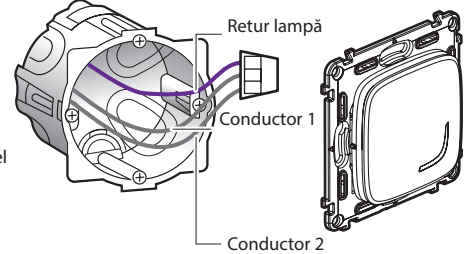
Întrerupător (opțional cu funcție de variator) conectat + compensator (neinclus în acest pachet)

Comenzi fără fir pentru toate celelalte puncte de comandă (neincluse în acest pachet)

**⚠️ Nu utilizați:** două întrerupătoare (opțional cu funcție de variator) conectate pentru a comanda un singur punct de iluminat.

**Sfat pentru înlocuirea unui circuit cap scară:** vechiul întrerupător integrat înlocuit de comanda fără fir.

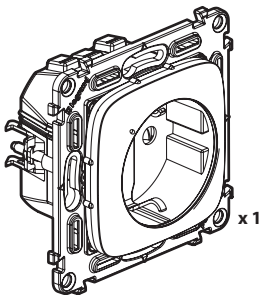
Utilizați un **conector** pentru a uni cele 3 fire (conductoarele 1, 2 și cel de retur al lămpii).



2

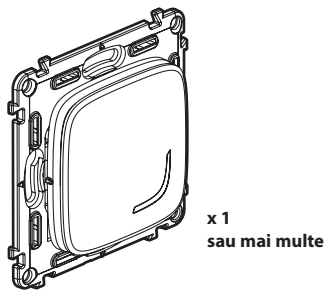
**Înainte de a începe: măsuri de precauție pentru lucrul cu cablurile electrice (continuare)**

**Pentru comanda unei prize, utilizați numai produsele:**



Priză conectată (neinclusă în acest pachet)

și



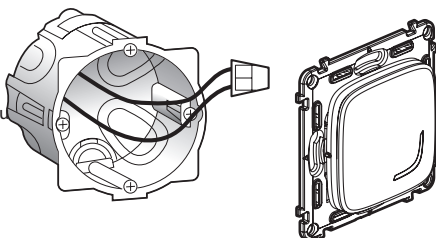
Comenzi fără fir pentru toate celelalte puncte de comandă (neincluse în acest pachet)

**⚠️ Nu utilizați:** un întrerupător (opțional cu funcție de variator) conectat pentru a comanda o priză conectată.

**În caz de înlocuire a unei prize de curent comandate de un întrerupător:**

**Sfat pentru înlocuirea vechiului întrerupător integrat (înlocuit de comanda fără fir)**

Utilizați un **conector** pentru a lega cele două fire.

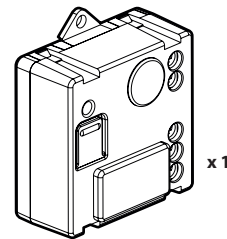


**⚠️** Circuitul trebuie să fie protejat de un disjunctoare de 16 A.

3

**Înainte de a începe: măsuri de precauție pentru lucrul cu cablurile electrice (continuare)**

**Pentru a înlocui un teleruptor, utilizați numai produsul:**



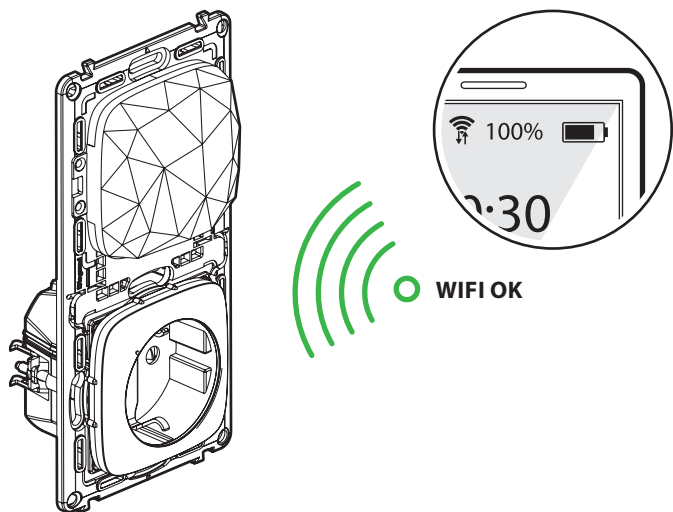
Micromodul pentru iluminat, conectat (neinclus în acest pachet)

Puteți să păstrați butoanele cu revenire existente sau să le înlocuiți cu comenzi fără fir.

**⚠️ Nu utilizați:** un întrerupător (opțional cu funcție de variator) conectat pentru a comanda un micromodul pentru iluminat conectat.

4

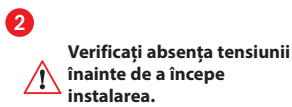
**1 Instalare pas cu pas**  
**Alegeți un loc pentru instalarea controlerului cu priză conectată, în**  
**locul unei prize de curent standard:**



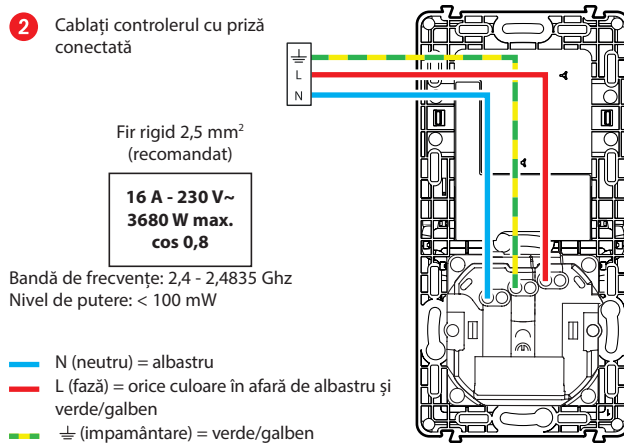
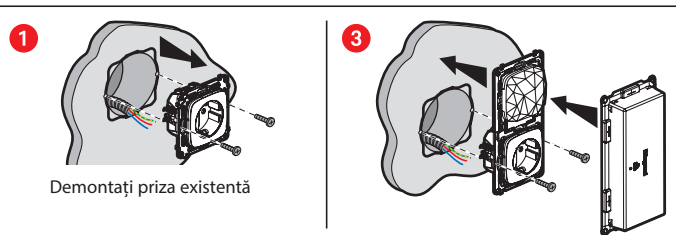
- 1** Dacă aveți un router pentru internet în locuință, verificați cu un smartphone dacă nivelul semnalului WiFi este suficient în locul ales.
- 2** Dacă nu aveți încă un router pentru internet, se recomandă să alegeți un loc în apropierea unei fibre optice sau a prizei de telefon care va fi utilizat pentru router.
- 3** Instalați **controlerul cu priză conectată** în locul și în poziția prizei de curent standard alese. Aceasta este compatibilă cu dozele de montaj îngropat standard, cu adâncimea de 40 mm, fixate cu gheare sau șuruburi.

5

**2 Măsuri de precauție obligatorii pentru siguranță**

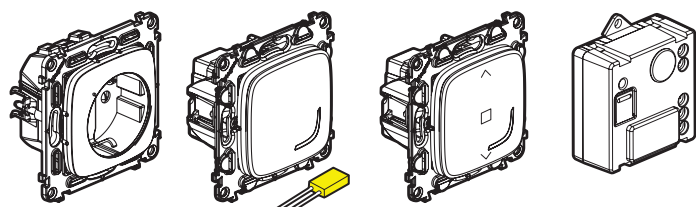


**3 Instalați controlerul cu priză conectată**



6

**4 Completați instalația dvs. cu produse suplimentare (neincluse în acest pachet):**



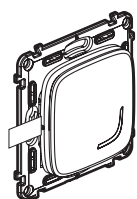
Priză de curent conectată

Înterupător (opțional cu funcție de variator) conectat + compensator

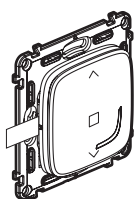
Înterupător conectat pentru storuri rulante

Micromodul pentru iluminat, conectat

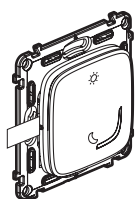
Cablați produsele cu fir cu ajutorul instrucțiunilor de instalare individuale furnizate în ambalajul fiecărui produs.



Comandă fără fir pentru iluminat



Comandă fără fir pentru storuri rulante



Comandă fără fir Trezire/Somn

Comenzile fără fir vor fi instalate ulterior.

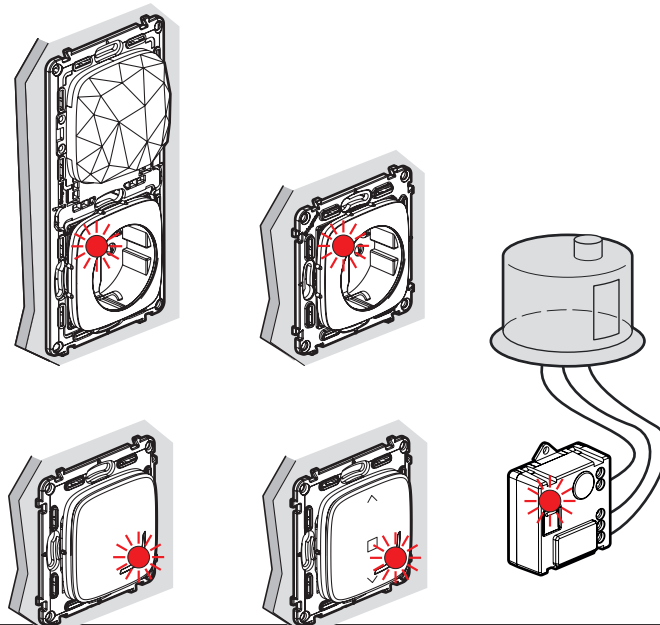
7

**5 Alimentați cu energie electrică produsele cablate**



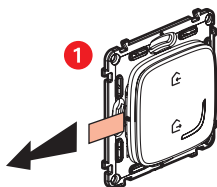
**Este obligatoriu să alimentați simultan toate produsele cablate.**

**3** Indicatoarele produselor pe care le-ați cablat emit lumină roșie.

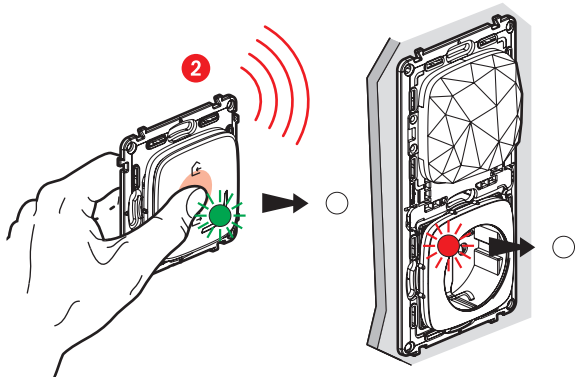


8

## 6 Alimentați comanda generală fără fir:



Scoateți banda de protecție a bateriei pentru a alimenta **comanda generală fără fir**.



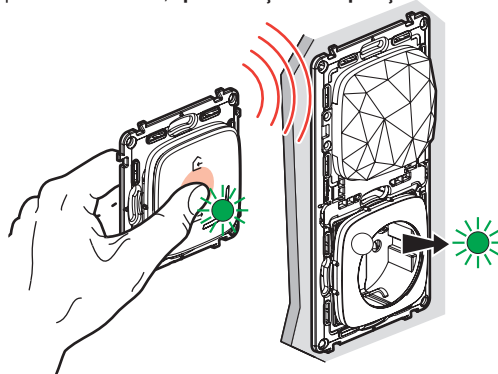
Apăsați **scurt** pe **comanda generală fără fir** pentru a o activa; indicatorul ei emite lumină verde intermitentă, apoi se stinge.  
Indicatorul **controlerului cu priză conectată** se stinge de asemenea.

Nu fixați comanda pe perete, instalarea va fi finalizată în etapa 12.

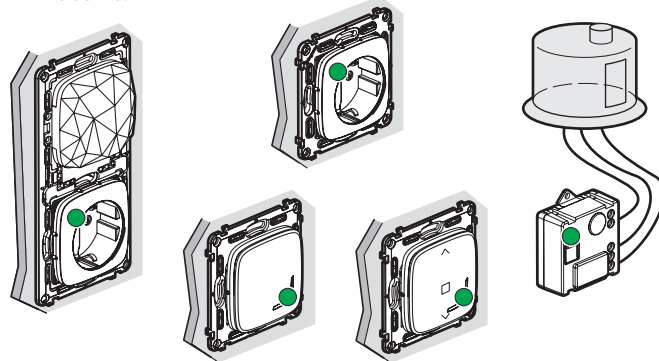
9

## 7 Începeți configurarea produselor instalate:

1 Apropiati **comanda generală fără fir** de **controlerul cu priză conectată** și apăsați în centrul butonului comenzii **până când** indicatorul acesteia emite un timp scurt lumină verde, **apoi încetați să mai apăsați**.



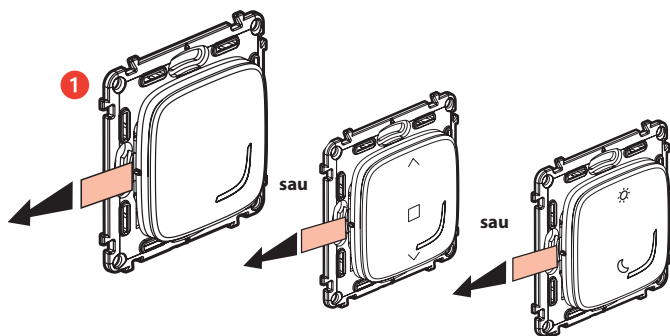
2 Indicatoarele produselor pe care le-ați cablat emit unul după altul lumină verde fixă.



**Notă:** Dacă unele produse nu au trecut la lumină verde fixă, repetați etapele 5 și 7.

10

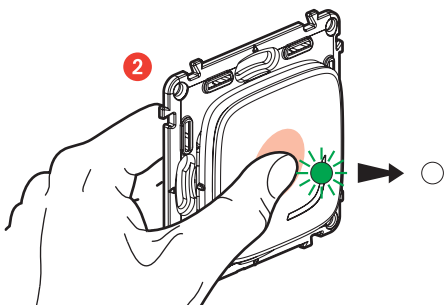
## 8 Pregătiți o comandă fără fir:



Neinclusă în acest pachet.

Neinclusă în acest pachet.

Scoateți banda de protecție a comenzii fără fir alese.



Apăsați **scurt** pe comanda fără fir pentru a o activa; indicatorul ei emite lumină verde intermitentă, apoi se stinge.

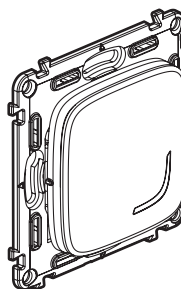
Nu fixați comanda pe perete, instalarea va fi finalizată în etapa 12.

11

## 9 Asociați comanda fără fir:

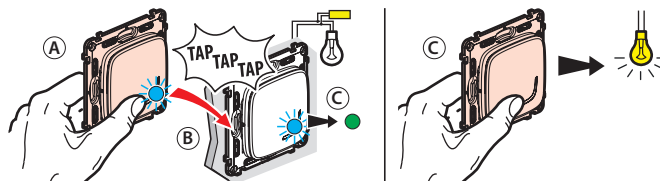
⚠️ Asigurați-vă că indicatoarele produselor cablate încă emit lumină verde fixă. În caz contrar, repetați etapa 8.

1 Cum se asociază o comandă fără fir pentru iluminat?



⚠️ Acest produs comandă numai întrerupătoare (opțional cu funcție de variator), micromodule pentru iluminat și prize conectate.

2 Pentru a asocia o comandă fără fir cu un întrerupător pentru iluminat conectat

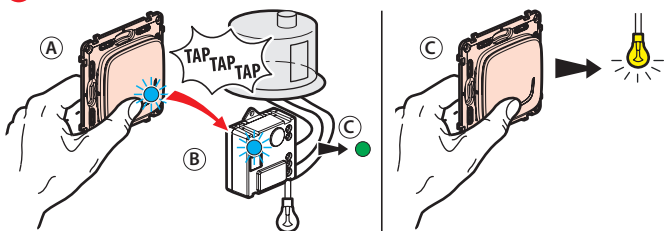


- (A) Țineți apăsat degetul pe butonul comenzii fără fir atingând de 3 ori cu această comandă întrerupătorul pe care doriți să îl comandați.
- (B) Indicatoarele celor două produse emit rapid lumină intermitentă albastră.
- (C) Indicatoarele celor două produse emit un timp scurt lumină albastră fixă, apoi indicatorul produsului cablat revine verde, iar cel al comenzii fără fir se stinge. Asocierea a reușit.

12

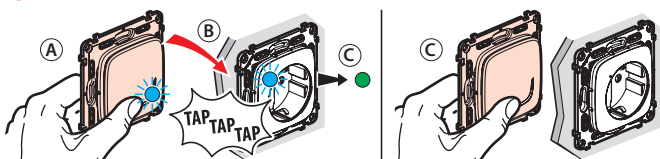
## 9 Asociați comanda fără fir (continuare)

### 3 Pentru a asocia o comandă fără fir cu un micromodul pentru iluminat conectat



- A Țineți apăsat degetul pe butonul comenzii fără fir atingând de 3 ori cu această comandă micromodulul pe care doriți să îl comandați.
- B Indicatorii celor două produse emit rapid lumină intermitentă albastră.
- C Indicatorii celor două produse emit un timp scurt lumină albastră fixă, apoi indicatorul produsului cablat redevine verde, iar cel al comenzii fără fir se stinge. Asocierea a reușit.

### 4 Pentru a asocia o comandă fără fir cu o priză conectată



- A Țineți apăsat degetul pe butonul comenzii fără fir atingând de 3 ori cu această comandă priza pe care doriți să o comandați.
- B Indicatorii celor două produse emit rapid lumină intermitentă albastră.
- C Indicatorii celor două produse emit un timp scurt lumină albastră fixă, apoi indicatorul produsului cablat redevine verde, iar cel al comenzii fără fir se stinge. Asocierea a reușit.

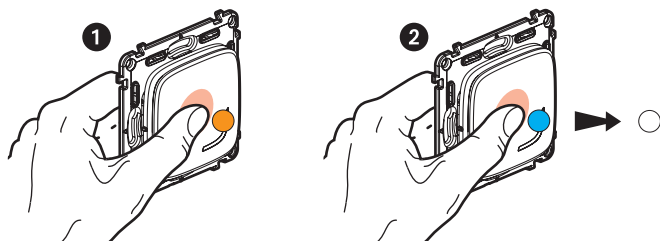
#### Asociere multiplă

Puteți să comandați mai multe corpuri de iluminat și aparate cu aceeași comandă fără fir repetând operațiunea pentru fiecare produs pe care doriți să îl comandați.

13

#### Dacă este necesar, anulați asocierile comenzilor fără fir

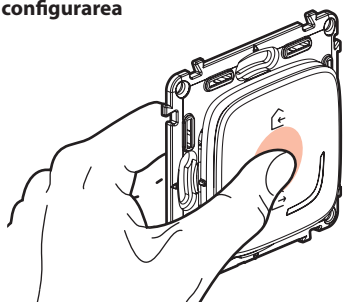
- 1 Apăsați în centrul butonului comenzii până când indicatorul acesteia emite lumină portocalie fixă.
- 2 Confirmați anularea apăsând din nou scurt în centrul butonului acestei comenzi; indicatorul emite lumină albastră, apoi se stinge. Asocierile sunt acum anulate.



Puteți să asociați această comandă fără fir cu produse noi repetând acțiunile începând cu etapa 9.

- 10 Repetați etapele 8 și 9 pentru toate comenzile fără fir pe care doriți să le instalați

### 11 Finalizați configurarea



Pentru a termina instalarea, apăsați scurt în centrul **comenzii generale fără fir**.

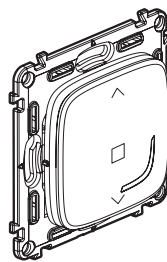
**Toate indicatoarele produselor se sting.**

15

## 9 Asociați comanda fără fir (continuare)

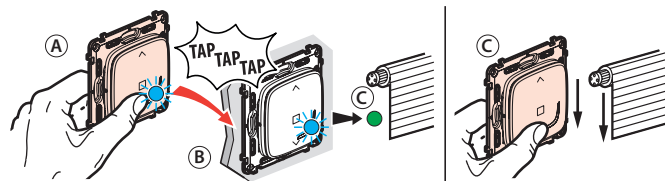
- ⚠ Asigurați-vă că indicatoarele produselor cablate încă emit lumină verde fixă. În caz contrar, repetați etapa 8.

### 1 Cum se adaugă o comandă fără fir pentru storuri rulante?



- ⚠ Acest produs comandă numai întrerupătoare pentru storuri rulante (neincluse în acest pachet).

### 2 Pentru a asocia o comandă fără fir cu unul sau mai multe întrerupătoare conectate pentru storuri rulante



- A Țineți apăsat cu degetul pe butonul comenzii fără fir atingând de 3 ori cu această comandă întrerupătorul pentru storuri rulante pe care doriți să îl comandați.
- B Indicatorii celor două produse emit rapid lumină intermitentă albastră.
- C Indicatorii celor două produse emit un timp scurt lumină albastră fixă, apoi indicatorul produsului cablat redevine verde, iar cel al comenzii fără fir se stinge. Asocierea a reușit.

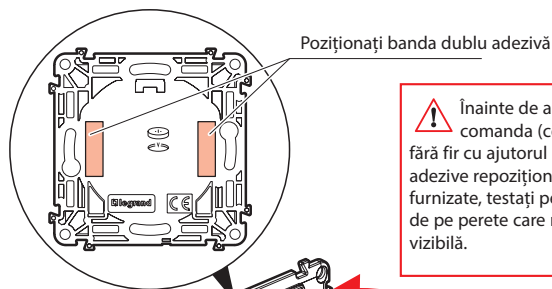
#### Asociere multiplă

Puteți să comandați mai multe storuri rulante cu aceeași comandă fără fir repetând operațiunea pentru fiecare produs pe care doriți să îl comandați.

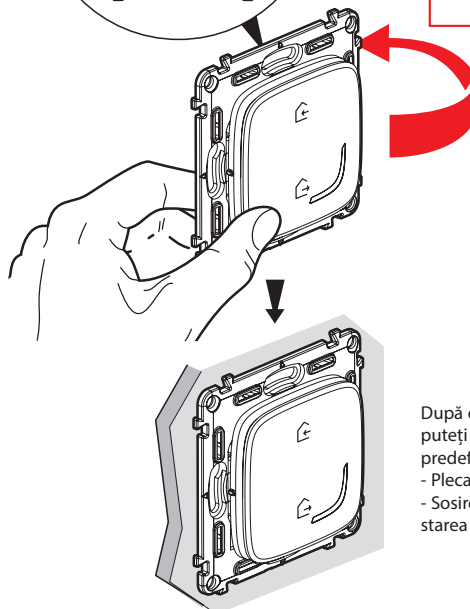
14

## 12 Fixați comenzile fără fir

Fixați comanda generală fără fir Acasă/Plecat în apropierea intrării în locuință și fixați celelalte comenzi fără fir unde doriți.



- ⚠ Înainte de a fixa comanda (comenzile) fără fir cu ajutorul benzilor adezive repositionabile furnizate, testați pe o zonă de pe perete care nu este vizibilă.



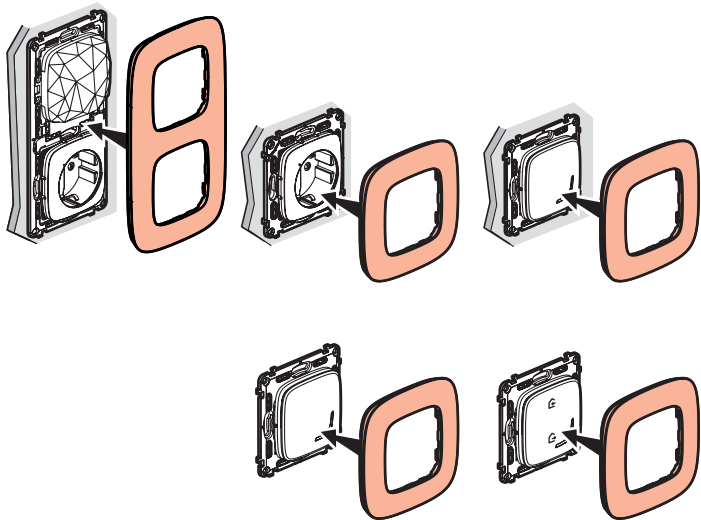
După ce ați fixat comanda, puteți beneficia de scenariile predefinite.  
- Plecare: toate luminile se sting.  
- Sosire: toate prizele trec în starea PORNIT

Puteți, de asemenea, să fixați definitiv comanda (comenzile) fără fir pe perete utilizând șuruburi.

16

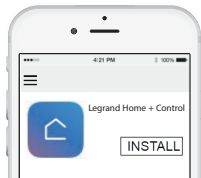
### 13 Instalați plăcile ornamentale

Instalați plăcile ornamentale la toate produsele instalate.



### 14 Descărcați aplicația

Instalația dvs. este gata, puteți să descărcați aplicația **Legrand Home + Control** pentru a comanda de la distanță corpurile de iluminat, storurile rulante și aparatele electrice.



17

Produsele dvs. sunt compatibile cu tehnologia Apple HomeKit pentru comanda locuinței dvs. conectate. Aceasta vă permite, de exemplu, să comandați prin voce produsele dvs., cu ajutorul asistentului vocal Siri de pe dispozitivul dvs. iPhone, iPad sau iPod Touch.



 **Cod unic de instalare Apple HomeKit, de păstrat**

Apple HomeKit: în timpul instalării aplicației mobile iOS, vi se va solicita acest cod.

### DECLARAȚIE UE DE CONFORMITATE SIMPLIFICATĂ

Subscrisa,  
**Legrand**

declar că echipamentele radioelectrice menționate în aceste instrucțiuni de utilizare sunt conforme cu Directiva 2014/53/UE. Textul complet al declarației UE de conformitate este disponibil la adresa de internet următoare:

[www.legrandoc.com](http://www.legrandoc.com)

### HomeKit (utilizând aplicația Home)

Pentru a comanda acest accesoriu compatibil cu HomeKit, se recomandă iOS 9.0 sau o versiune ulterioară. Comanda acestui accesoriu HomeKit în mod automat și de la distanță de locuință necesită un TV Apple cu TvOS 10.0 sau o versiune ulterioară sau un iPad cu iOS 10.0 sau o versiune ulterioară, configurat ca hub.

### Mențiune legală

Utilizarea produselor cu logo-ul Apple HomeKit înseamnă că un accesoriu electronic a fost conceput pentru a se conecta în mod specific la iPod, iPhone sau iPad și că a fost certificat de dezvoltator ca fiind conform cu standardele de performanță ale Apple.

Apple nu răspunde pentru funcționarea acestui aparat, nici pentru conformitatea acestuia cu standardele de securitate și de reglementare. Rețineți că utilizarea acestui accesoriu împreună cu un iPod, iPhone sau iPad poate să afecteze performanțele wireless.

iPhone, iPod și iPad sunt mărci înregistrate ale Apple Inc în Statele Unite și în alte țări.

HomeKit este o marcă înregistrată a Apple Inc.

App Store este o marcă de servicii a Apple inc.

Android, Google Play și logo-ul Google Play sunt mărci ale Google Inc.

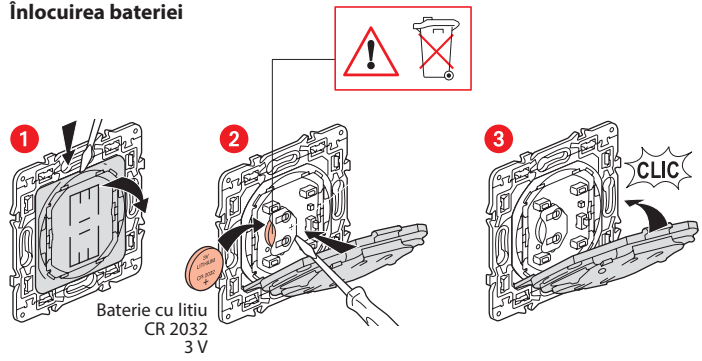


[www.legrand.ro](http://www.legrand.ro)



Legrand Romania SRL Str. Gara Herăstrău, Nr. 4D, Green Court Bucharest, Clădirea C, Etaj 2, Sector 2, București, Cod poștal 020334, România

### Înlocuirea bateriei



18