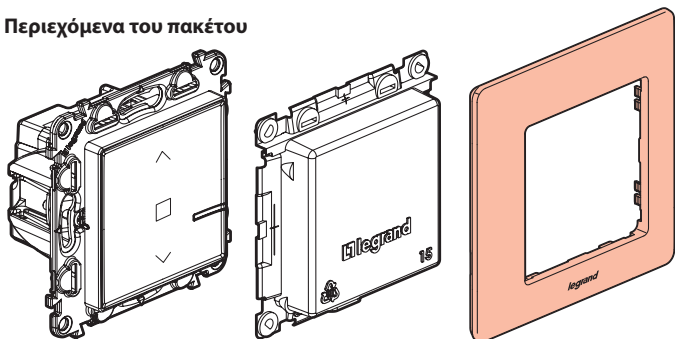


Το πακέτο αυτό είναι ένα συνδεδεμένο προϊόν επέκτασης, το οποίο **προϋποθέτει** την αγορά και την εγκατάσταση του βασικού kit για μια συνδεδεμένη εγκατάσταση Valena™ Life with Netatmo.

Περιεχόμενα του πακέτου

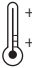




Συνδεδεμένος διακόπτης ρολών

Προστατευτικό

Διακοσμητικό πλαίσιο

Χαρακτηριστικά

 +45°C +5°C	 1 x 2,5 mm ² 2 x 1,5 mm ²	
100-240 VAC 50/60 Hz		
240 VAC max.		1 x 500 VA
100 VAC max.		1 x 270 VA

① Μοτέρ για ρολό

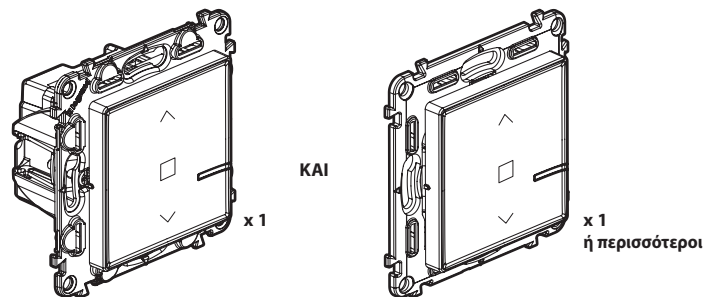
Οδηγίες ασφαλείας:

Το προϊόν αυτό πρέπει να εγκατασταθεί σύμφωνα με τους κανόνες εγκατάστασης, και κατά προτίμηση από εξειδικευμένο ηλεκτρολόγο. Τυχόν εσφαλμένη εγκατάσταση και/ή εσφαλμένη χρήση ενδέχεται να δημιουργήσουν κινδύνους ηλεκτροπληξίας ή πυρκαγιάς. Πριν πραγματοποιήσετε την εγκατάσταση, διαβάστε το εγχειρίδιο και λάβετε υπόψη το σημείο εγκατάστασης για το συγκεκριμένο προϊόν. Μην ανοίγετε, αποσυρματίζετε, τροποποιείτε ή επεμβαίνετε στη συσκευή εκτός αν υπάρχουν σαφείς οδηγίες στο εγχειρίδιο. Όλα τα προϊόντα **Legrand** πρέπει να ανοίγονται και να επισκευάζονται αποκλειστικά από εκπαιδευμένο και εξουσιοδοτημένο από την **Legrand** προσωπικό. Τυχόν μη εξουσιοδοτημένο άνοιγμα ή επισκευή αποκλείει κάθε ευθύνη, δικαίωμα αντικατάστασης και εγγύηση. Χρησιμοποιείτε αποκλειστικά αξεσουάρ μάρκας **Legrand**.

Πριν ξεκινήσετε

Αν σκοπεύετε να εγκαταστήσετε διακόπτες ρολών, διαβάστε τις παρακάτω προφυλάξεις:

Για τον έλεγχο ενός συνδεδεμένου διακόπτη ρολών με δύο ή περισσότερους ασύρματους γενικούς διακόπτες, χρησιμοποιήστε αποκλειστικά τα προϊόντα:



Συνδεδεμένος διακόπτης ρολών

Ασύρματοι γενικοί διακόπτες ρολών (δεν περιλαμβάνονται σε αυτό το πακέτο)

Προβλέψτε ασύρματους γενικούς διακόπτες ρολών για κάθε πρόσθετο σημείο ελέγχου.

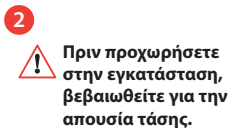
Για τη δημιουργία κεντρικού ελέγχου:

- Χρησιμοποιήστε έναν ή περισσότερους συνδεδεμένους διακόπτες ρολών.
- Χρησιμοποιήστε έναν ασύρματο γενικό διακόπτη ρολών.

1 Υποχρεωτικές προφυλάξεις ασφαλείας

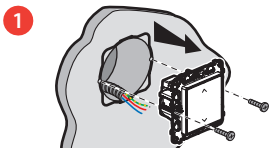


1 Διακόψτε την παροχή ρεύματος με το γενικό διακόπτη

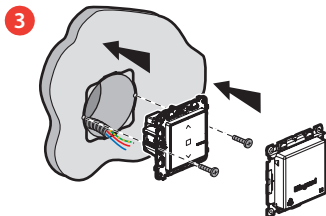


2 Πριν προχωρήσετε στην εγκατάσταση, βεβαιωθείτε για την απουσία τάσης.

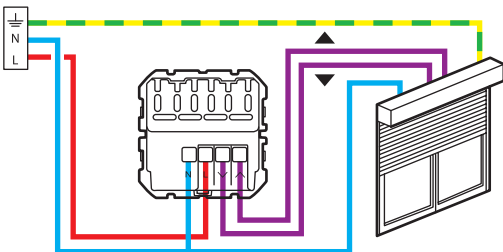
2 Εγκαταστήστε το συνδεδεμένο διακόπτη ρολών



1 Αφαιρέστε τον υφιστάμενο διακόπτη



2 Καλωδιώστε το συνδεδεμένο διακόπτη ρολών



Ζώνη συχνοτήτων: 2,4 έως 2,4835 GHz
Στάθμη ισχύος: < 100 mW

— N (ουδέτερος) = μπλε
— L (φάση) = όλα εκτός από μπλε και πράσινο/κίτρινο
— PE (γείωση) = πράσινο/κίτρινο

Το σύστημα Valena™Life with Netatmo είναι συμβατό με ρολά με μηχανικό ή ηλεκτρομηχανικό σποτ, που ελέγχονται από ένα συμβατικό ενσύρματο διακόπτη ρολών. Δεν είναι συμβατά με μετέρ που ελέγχονται απευθείας από ασύρματο χειριστήριο ραδιοκυμάτων. Για να το επαληθεύσετε, ανατρέξτε στο εγχειρίδιο του ρολού.

3 Για να προσθέσετε ένα συνδεδεμένο προϊόν στη συνδεδεμένη εγκατάστασή σας, συνιστάται να ακολουθήσετε τις οδηγίες:

- που υπάρχουν στο οδηγό χρήσης του Βασικού Kit για μια Συνδεδεμένη Εγκατάσταση
- που υπάρχουν στην εφαρμογή Home + Control (ενότητα Παράμετροι/Προσθήκη νέου προϊόντος)
- ή να συμβουλευτείτε το εγχειρίδιο χρήσης που υπάρχει στον ιστότοπο www.legrand.gr

Το βίντεο εγκατάστασης και το εγχειρίδιο χρήσης είναι διαθέσιμα στον ιστότοπο www.legrand.gr



www.legrand.gr

LEGRAND - Pro and Consumer Service - BP 30076
87002 LIMOGES CEDEX FRANCE • www.legrand.com

ΑΠΛΟΠΟΙΗΜΕΝΗ ΔΗΛΩΣΗ ΣΥΜΜΟΡΦΩΣΗΣ ΕΕ

Ο υπογεγραμμένος,

Legrand

δηλώνει ότι οι ραδιοηλεκτρικοί εξοπλισμοί που αναφέρονται στο παρόν εγχειρίδιο συμμορφώνονται με την οδηγία 2014/53/ΕΕ.

Το πλήρες κείμενο της δήλωσης συμμόρφωσης ΕΕ διατίθεται στην ακόλουθη διεύθυνση Internet:

www.legrandoc.com