

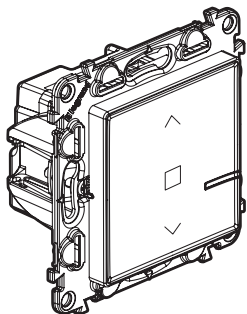
Funk-Rollladenschalter

7 521 90A - 7 522 90A - 7 523 90A - 7 563 90A

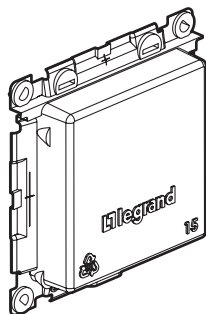


Dieses Produkt ist ein vernetztes Gerät, für das Sie zuerst das vernetzte Starterpaket Valena Life with Netatmo **benötigen**.

Verpackungsinhalt



Vernetzter Rollladenschalter



Staubschutzabdeckung

Eigenschaften

 + 45° C + 5° C	 1 x 1,5 mm ² 1 x 2,5 mm ² 2 x 1,5 mm ²	
110-240 Vac 50/60 Hz		
240 VAC maxi.		1 x 500 VA
110 VAC maxi.		1 x 270 VA

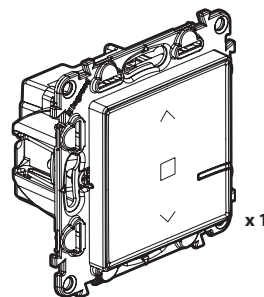
① Rollladenmotor

LE10668AD

Bevor Sie beginnen

Wenn Sie den Rollladenschalter einbauen wollen, beachten Sie folgende Sicherheitshinweise:

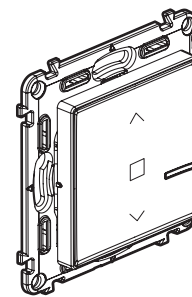
Zur Steuerung eines Rollladenschalters mit zwei oder mehr drahtlosen Sendern, verwenden Sie nur folgende Produkte:



x 1

Vernetzter Rollladenschalter

UND



x 1
oder mehrere

Drahtloser Rollladensender
(nicht im Verpackungsinhalt)

Vergewissern Sie sich, dass Sie drahtlose Rollladensender für jede zusätzliche Bedienstelle haben.

Zum Erstellen einer Zentralsteuerung:

- Verwenden Sie einen oder mehrere vernetzte Rollladenschalter.
- Verwenden Sie einen drahtlosen Rollladensender.

1 Notwendige Sicherheitsvorkehrungen

1



OFF

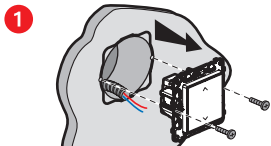
Schalten Sie den Strom am Hauptschutzschalter aus.

2

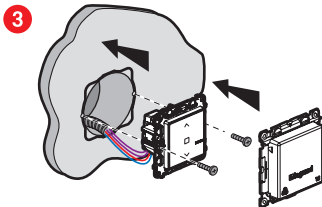


Vergewissern Sie sich, dass der Strom abgeschaltet ist, bevor Sie mit der Installation fortfahren.

2 Installation des vernetzten Rollladenschalters

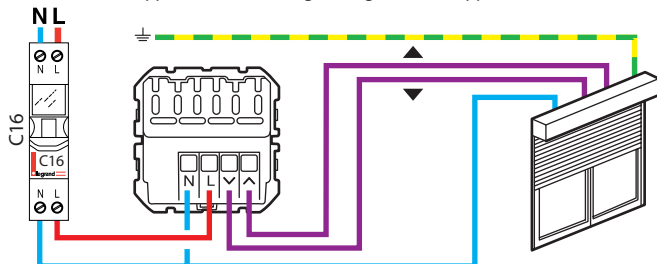


Entfernen des bestehenden Schalters



2 Vernetzten Rollladenschalter anschließen

AUF/AB/Stopp/Niveau-Steuerung (verfügbar in der App Home + Control)



Der Rollladenschalter Valena Life with Netatmo ist ausschließlich mit Rollläden kompatibel, die über einen mechanischen oder elektronischen Endschalter verfügen und über einen herkömmlichen drahtgebundenen Rollladenschalter gesteuert werden. Sie sind nicht mit funkgesteuerten Motoren kompatibel. Um dies zu überprüfen, lesen Sie bitte die Anleitung des Rollladenherstellers.

! Es ist zwingend erforderlich, die Verkabelung und die Installation bei ausgeschalteter Stromversorgung durchzuführen (Beschädigungsgefahr des Produkts)

Frequenzband: 2,4 bis 2,4835 GHz
Leistungspegel: < 100 mW

- N (Neutral) = blau
- L (stromführend) = alle, außer blau und grün/gelb
- ⚡ (Erde) = grün/gelb

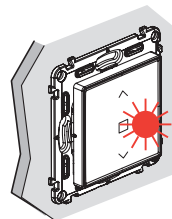
3 Einbindung des vernetzten Rollladenschalters in das Zigbee-Funknetzwerk



Schalten Sie den Strom am Hauptschalter wieder ein.

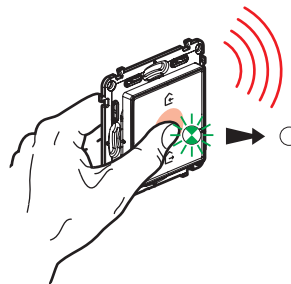
ON

2



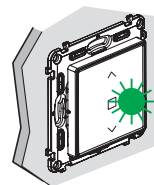
Die Leuchtanzeige des vernetzten Rollladenschalters, den Sie angeschlossen haben, leuchtet rot.

3

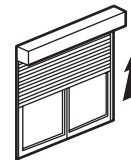


Drücken Sie die Tastenmitte des drahtlosen Senders «Kommen/Gehen», bis die Anzeigeleuchte auf grün wechselt, und lassen die Taste dann los.

4



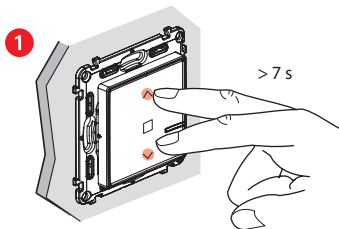
Die Anzeige des vernetzten Rollladenschalters wechselt auf grün.



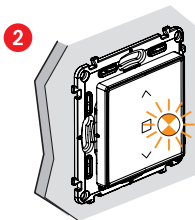
Wenn der Rollladen geschlossen ist, geht er automatisch in die Position «offen».

- 4 Um Ihren Rollläden automatisch zu kalibrieren, führen Sie einen kompletten Öffnungs-/Schließungszyklus durch.

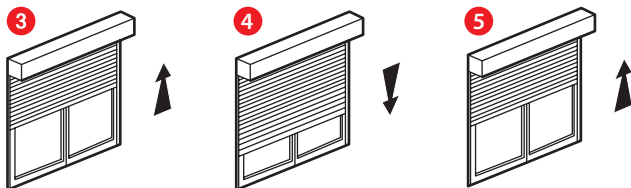
- 5 Bei Bedarf kann eine neue Kalibrierung direkt auf dem Produkt gestartet werden.



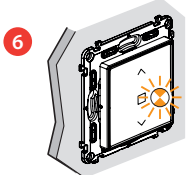
Drücken Sie gleichzeitig die Auf- und Ab-Taste für 7 Sekunden.



Die Anzeige blinkt orange



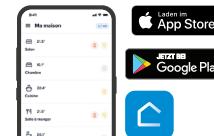
Drücken Sie während dieses Kalibrierungsvorgangs etwa 5 Minuten lang keine Taste am Gerät.



Die Anzeige hört auf zu blinken, die Kalibrierung ist abgeschlossen.

- 6 Die manuelle Kalibrierung kann auch mit der App Home + Control durchgeführt werden.

Laden Sie die App Home + Control herunter und folgen Sie den Anweisungen



Zum Hinzufügen des vernetzten Rollladenschalters zu Ihrer Installation, beachten Sie die Anweisungen:

- in der App **Legrand Home + Control** (Einstellungen/Neues Produkt hinzufügen)
- in der Bedienungsanleitung auf **legrand.fr**



www.legrand.de

Legrand GmbH, Am Silberg 14, 59494 Soest, Deutschland
Legrand Austria GmbH, Floridsdorfer Hauptstrasse 1, 1210 Wien, Österreich

⚠ Sicherheitshinweise

Dieses Produkt darf nur durch eine Elektro-Fachkraft eingebaut werden. Bei falschem Einbau und/oder Umgang besteht Stromschlag- bzw. Brandgefahr. Vor der Installation die Anleitung lesen, den produktspezifischen Montageort beachten. Das Gerät vorbehaltlich besonderer, in der Betriebsanleitung angegebener Hinweise nicht öffnen, zerlegen, beschädigen oder abändern. Alle Produkte von **Legrand** dürfen ausschließlich von durch **Legrand** geschultes und anerkanntes Personal geöffnet und repariert werden. Durch unbefugte Öffnung oder Reparatur erlöschen alle Haftungs-, Ersatz- und Gewährleistungsansprüche. Ausschliesslich Zubehör der Marke **Legrand** benutzen.

VEREINFACHTE EU-KONFORMITÄTSERKLÄRUNG

Der Unterzeichner,

Legrand

erklärt, dass das in dieser Anleitung genannte funkgesteuerte Elektrogerät der Richtlinie 2014/53/EU entspricht.

Den vollständigen Wortlaut der EU-Konformitätserklärung finden Sie auf folgender Website:

www.legrandoc.com