

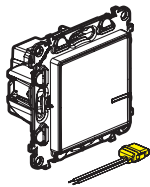
Interruptor conectado sem neutro (opção variação)

7 521 84A - 7 522 84A - 7 523 84A - 7 563 84A

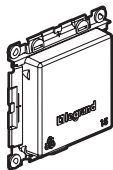


Para conectar o seu interruptor conectado, é necessário **primeiro adquirir** e instalar um starter pack conectado Valena Life with Netatmo.

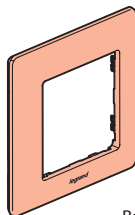
Composição do pack



Interruptor conectado (opção variação) + condensador



Capa de proteção para obra



Quadro de acabamento

Bandas de frequência:
2,4 - 2,4835 GHz
Nível de potência: < 100 mW

Características

No modo (on/off), esta opção funciona com os seguintes tipos de lâmpadas:

Temperatura +45°C +5°C	Área 2 x 1,5 mm ² 1 x 2,5 mm ²	Lâmpada	(*) LED		Lâmpada com fio
			Lâmpada	LED	
50/60 Hz					
240 V~	Max.	125 W	125 VA	125 VA	
	Min.	5 W	5 VA	5 VA	
110 V~	Max.	75 W	75 VA	75 VA	
	Min.	5 W	5 VA	5 VA	

(*) Ou máx. 10 lâmpadas. Para uma iluminação confortável, recomendamos a utilização de lâmpadas do mesmo tipo e marca.

Produto **NÃO COMPATÍVEL** com transformador ferromagnético .
Risco de danificar o produto



No modo de funcionamento com variação (ativado a partir da App), este interruptor funciona apenas com lâmpadas variáveis (identificadas por este logotipo na embalagem).



LE10667AC

O compensador Ref. 0 401 49 deve ser obrigatoriamente instalado para:

- evitar o acionamento intempestivo da carga no estado OFF.

110-240 V~	50/60 Hz	11 mA max.	-5°C → +55°C

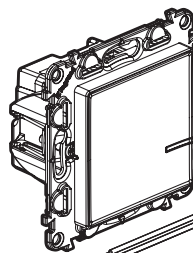


Apenas um condensador por circuito de iluminação.

Antes de começar: Precauções de cablagem

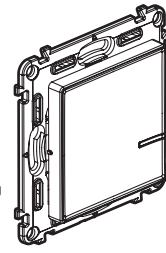
Se quer instalar iluminação de duas vias ou tomadas controladas, leia as seguintes recomendações:

Para controlar uma luz de dois ou mais pontos de comando, use apenas os produtos:



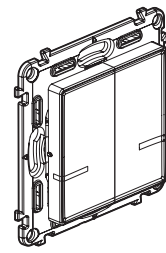
x 1

Interruptor conectado (com opção variação) + condensador



x 1 ou vários

Interruptores sem fio para todos os pontos de controle (não incluídos nesta embalagem)



x 1 ou vários



Não utilize: dois interruptores conectados (com opção variação) para controlar o mesmo ponto de iluminação.

1

Precauções de segurança obrigatórias

1



1

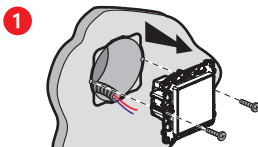
OFF
Desligue a corrente no disjuntor geral

2

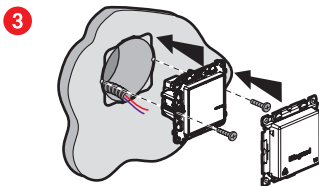


Verifique a ausência de tensão antes de prosseguir com a instalação.

2 Instale o interruptor conectado (com opção de variação)

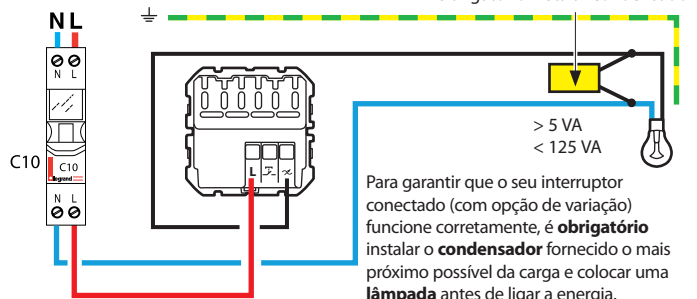


Remove o interruptor existente



2 Eletrifique o interruptor conectado

Obrigatório instalar condensador



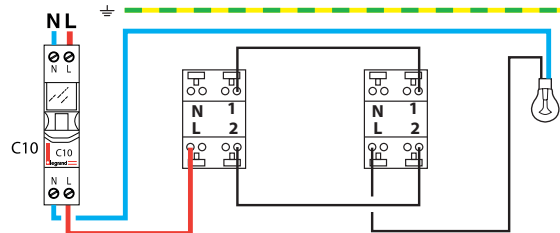
— N (neutro) = azul
— L (fase) = qualquer exceto azul e verde / amarelo
— ⊕ (terra) = verde / amarelo



O interruptor conectado (com opção de variação) funciona com lâmpadas standard ou lâmpadas variáveis, incluindo LEDs acima de 5 W. É obrigatório a utilização de lâmpadas LEDs variáveis para um melhor funcionamento da instalação.

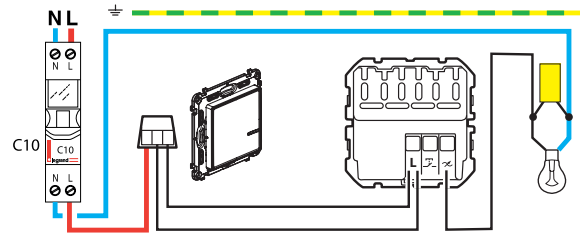


Cablagem existente



Em caso de substituir um interruptor de duas vias por um interruptor sem fios + variação.

Interruptor tradicional antigo substituído pelo interruptor sem fios.
Interruptor sem fios + interruptor conectado

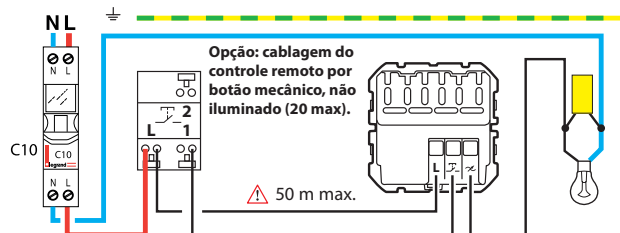


Use um conector para ligar os 3 condutores juntos (condutores 1, 2 e retorno da lâmpada).
Use um conector separado para isolar o fio neutro (se houver).

Em caso de substituir um interruptor de duas vias por um botão + variação.

Antigo rebaixado bidirecional substituído por um botão de pressão.

Botão + interruptor conectado



Para adicionar um produto conectado à sua instalação conectada, é recomendável seguir as instruções:

- na aplicação Legrand Home + Control (Secção de configurações / adicionar um novo produto)
- ou consulte o manual do usuário em **legrand.pt**



www.legrand.pt

LEGRAND - Pro and Consumer Service - BP 30076
87002 LIMOGES CEDEX FRANCE - www.legrand.com

⚠ Instruções de segurança

Este produto deve ser instalado de acordo com as regras de instalação e de preferência por um electricista qualificado. Uma instalação incorreta e/ou uma utilização incorreta podem provocar riscos de choque elétrico ou de incêndio. Antes de efetuar a instalação, ler as instruções e ter em conta a localização adequada para a montagem do produto. Não abrir, desmontar, alterar ou modificar o aparelho salvo especificação em contrário nas instruções do produto. Todos os produtos **Legrand** só devem ser abertos e reparados exclusivamente por pessoal formado e autorizado pela **Legrand**. Qualquer abertura ou reparação não autorizada cancela todas as responsabilidades, direitos de substituição e garantias. Utilizar exclusivamente os acessórios da marca **Legrand**.

DECLARAÇÃO DE CONFORMIDADE SIMPLIFICADA DA UE

O abaixo assinado,

Legrand

declara que o equipamento radioelétrico referido nestas instruções está em conformidade com a Diretiva 2014/53 / UE.

O texto integral da declaração de conformidade da UE está disponível no seguinte site:

www.legrandoc.com