

A jelen termécsomag egy olyan intelligens berendezést képez, amely esetén szükséges a Valena Life with Netatmo intelligens kezdőcsomag előzetes megvásárlása és beszerelése.

**Csomag tartalma**

Intelligens kapcsoló (fényerő-szabályozási lehetőséggel) + kompenzátor

Védőburkolat

Keret

0 401 49

	100/240 V~
	50/60 Hz
	11 mA
	-5 °C → +55 °C

**Jellemzők**

A gyári (be/ki) üzemmódban jelen kapcsoló az alábbi izzókkal üzemel:

 +45°C +5°C	 2 x 2,5 mm <sup>2</sup>						
100-240 VAC 50/60 Hz							
240 VAC	Max. 300 W Min. 7 W	300 W 5 W	(*)60 W 9 W	60 W 9 W	300 VA 10 VA	300 VA 10 VA	300 VA 35 VA
100 VAC	Max. 150 W Min. 7 W	150 W 7 W	(**)*30 W 5 W	30 W 9 W	150 VA 10 VA	150 VA 10 VA	150 VA 35 VA

(\*) vagy max. 10 izzó. A megfelelő fényviszonyok érdekében azonos gyártótól származó azonos izzótípusok használata javasolt.

(\*\*) Csak elektronikus kapcsolókkal való üzemeltetésre szánt transzformátorokkal. Vegye figyelembe a transzformátor veszteségeit a teljesítmény kiszámításakor. A transzformátorokat a névleges teljesítményük több mint 60%-ára kell terhelni.

A fényerő-szabályozási üzemmódban (amely az alkalmazásban aktiválható) ez a kapcsoló kizárólag fényerőszabályozható izzókkal üzemel (amelyek a jelen csomagoláson található logó segítségével azonosíthatók be).



LE10667AA

**Mielőtt hozzátárna: vezetékézzsel kapcsolatos óvintézkedések**

Amennyiben váltókapcsolót, vagy vezérelt aljzatokat szeretne beszerelni, olvassa el az alábbi óvintézkedéseket:

Egy fényforrás **két vagy több kapcsolóval történő vezérléséhez** kizárólag a következő termékeket használja:

ÉS

x 1

x 1 vagy több

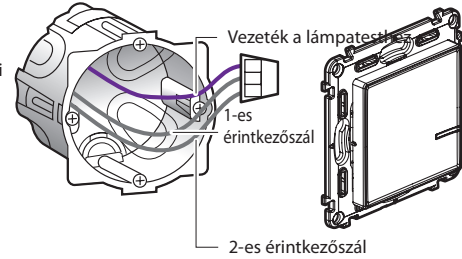
Intelligens kapcsoló (fényerőszabályozási lehetőséggel) + kompenzátor

Vezeték nélküli kapcsolók tetszőleges vezérlési ponthoz (a csomag nem tartalmazza)

**⚠ Ne használjon:** két intelligens kapcsolót (fényerő-szabályozási lehetőséggel) egy világítótest egyidejű vezérléséhez.

**Váltakapcsoló kapcsoló cseréjére vonatkozó tipp:** a régi beépített kapcsoló cseréje a vezeték nélküli vezérlőre.

Használjon **vezetékösszekötőt** az 1-es és 2-es érintkezőszálak és a lámpa vezetékének összekötésére



## 1 Kötelező biztonsági óvintézkedések

1



**OFF**  
Kapcsolja ki a megszakítót az áramkör kikapcsolásához.

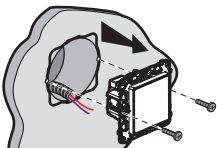
2



**Beszereles előtt ellenőrizze, hogy a rendszeren a feszültségmentesítés megtörtént-e?**

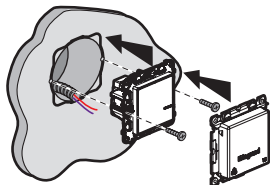
## 2 Szerelje be az intelligens kapcsolót (fényerő-szabályozási lehetőséggel)

1



Szerelje le a létező kapcsolót

3



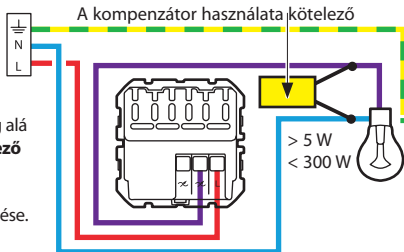
### 2 Kösse be az intelligens kapcsolót

Az intelligens kapcsoló (fényerőszabályozási lehetőséggel) megfelelő működéséhez (a feszültség alá helyezés előtt) mindenképpen **kötelező a kompenzátor** bekötése - amelyet a terheléshez a lehető legközelebb kell beiktatni - valamint **egy izzó** beszerelése.

— N (null) = kék

— L (fázis) = ált. fekete, barna (TILOS: kék és zöld/sárga)

—  $\perp$  (földelés) = zöld/sárga



Frekvenciája: 2,4–2,4835 GHz  
Teljesítményszint: < 100 mW



Az intelligens kapcsoló (fényerő-szabályozási lehetőséggel) klasszikus vagy szabályozható, 5 W-nál nagyobb teljesítményű izzókkal (többek között LED lámpákkal) működik.

Szabályozható LED lámpák használata javasolt, amennyiben a berendezés optimális működését biztosítani szeretné. Amennyiben



a kompenzátort bekötötte, ám nem használ szabályozható LED lámpákat, lehetséges, hogy azt fogja észlelni, hogy a lámpák nem alszanak ki teljesen vagy villognak. Ebben az esetben olvassa el a [legrand.fr](http://legrand.fr) weboldalon található, javasolt lámpák listáját tartalmazó táblázatot.

## 3 Ha további intelligens terméket szeretne a meglévő rendszeréhez hozzáadni, javasoljuk, hogy tájékozódjon az alábbi útmutatókból:

- az intelligens kezdőcsomagban található használati utasítások
- a **Legrand Home + Control** alkalmazásban található utasítások (Paraméterek/Új termék hozzáadása) fejezet)
- vagy pedig olvassa el a **legrand.fr** weboldalon található használati útmutatót



[www.legrand.hu](http://www.legrand.hu)

LEGRAND - 6600 SZENTES, Ipartelepi út 14. Magyarország  
[www.legrand.hu](http://www.legrand.hu)

### Biztonsági előírások

A terméket csak villamos szakember szerelheti fel. A szakszerűtlen felszerelés és/vagy a szakszerűtlen használat áramütés vagy elektromos tűz kockázatával jár. Felszerelés előtt olvassa el a használati utasítást, vegye figyelembe a termékspecifikus szerelési körülményeket. Ne szedje szét a terméket. **Legrand** terméket kizárólag a **Legrand** által képzett és elismert szakember szedheti szét és javíthatja meg. Illetéktelen személy által történt beavatkozás esetén minden garanciális, csere vagy szavatossági igény megszűnik. Csak eredeti **Legrand** tartozékokat használjon.

## EGYSZERŰSÍTETT EU MEGFELELŐSÉGI NYILATKOZAT

Alulírott

**Legrand**

kijelentem, hogy a jelen útmutatóban említett rádióberendezések megfelelnek a 2014/53/EU irányelvnek.

A teljes EU-megfelelőségi nyilatkozatot a következő weboldalon érhető el:

[www.legrandoc.com](http://www.legrandoc.com)