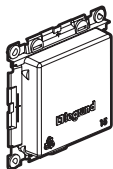
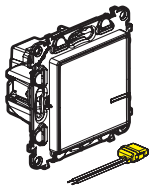


Enthält ein vernetztes Produkt, für das zunächst das Starterpaket der Serie Valena Life with Netatmo installiert werden **muss**.

**Verpackungsinhalt**



Vernetzter Schalter  
 (mit Dimmer-Option) +  
 Kompensator

Schutzabdeckung

Frequenzband: 2.4 -  
 2.4835 GHz  
 Leistung: < 100 mW

**Eigenschaften**

Im Standardmodus (ein/aus) funktioniert dieser Schalter mit den folgenden Arten von Leuchtmitteln:

Temperatur + 45°C + 5°C	Schaltergröße 2 x 1,5 mm <sup>2</sup> 1 x 2,5 mm <sup>2</sup>	Leuchtmitteltyp	(*) LED		Leistung
			Leuchtmittel	Leistung	
50/60 Hz	Max.	LED	LED	LED	125 W
110 V~	Min.	LED	LED	LED	75 W

(\*) oder maximal 10 Leuchtmittel. Für eine angenehme Beleuchtung empfehlen wir, Leuchtmittel desselben Typs und derselben Marke zu verwenden.

Produkt **NICHT KOMPATIBEL** mit Eisenkern-Transformatoren Risiko eines Produktschadens



Im Betriebsmodus «Dimmer» (der über die App aktiviert werden kann) funktioniert dieser Schalter nur mit dimmbaren Leuchtmitteln (erkennbar am Logo auf der Verpackung).



**Der Kompensator Art.nr. 040149 muss eingesetzt werden, um :**

-blinkende Leuchtmittel (Ghost-Effekt) zu vermeiden, wenn die Last ausgeschaltet ist.

110-240 V~	50/60 Hz	11 mA max.	-5° C → +55° C

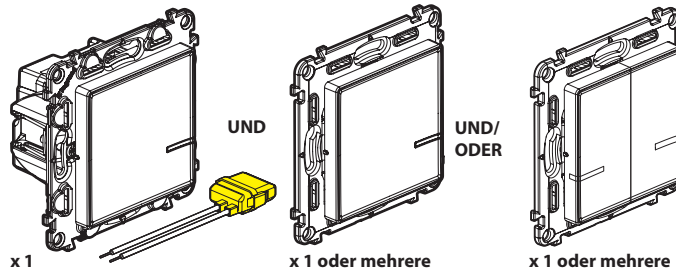


Nur ein Kompensator pro Stromkreis

**Vor der Inbetriebnahme: Vorsichtsmaßnahmen bei der Verkabelung**

Wenn Sie den Einbau von Wechselschaltern oder schaltbaren Steckdosen planen, beachten Sie bitte die folgenden Hinweise:

Um eine Leuchte mit zwei oder mehr Schaltern zu steuern, verwenden Sie folgende Produkte:



Vernetzter Schalter ohne Neutralleiter (mit Dimmer-Option) + Kompensator    Drahtlose Lichtschalter für alle anderen Schaltstellen (nicht im Lieferumfang)



**Verwenden Sie nicht:** zwei vernetzte Lichtschalter (mit Dimmer-Option) um denselben Lichtkreis zu steuern.

1

**Notwendige Sicherheitsvorkehrungen**

1



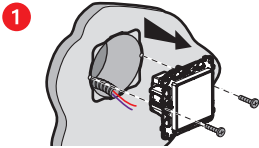
**OFF**  
 Schalten Sie die Spannung am Leitungsschutzschalter aus

2

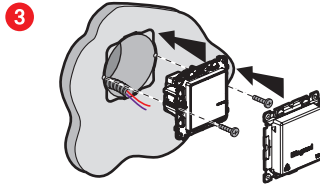


**Vergewissern Sie sich, dass der Strom abgeschaltet ist, bevor Sie mit der Installation fortfahren.**

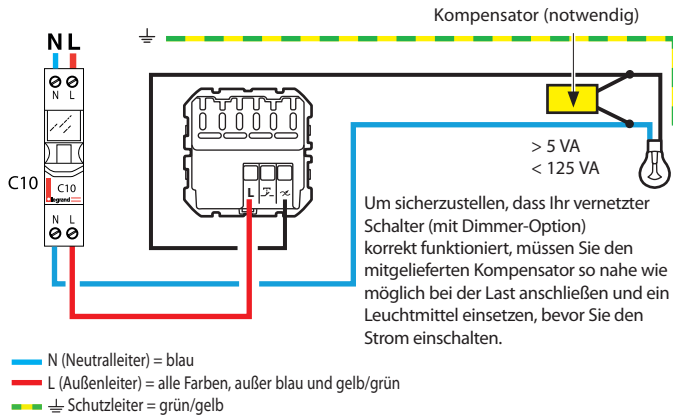
## 2 Installation des vernetzten Lichtschalters (mit Dimmer-Option)



1 Entfernen Sie den bestehenden Schalter



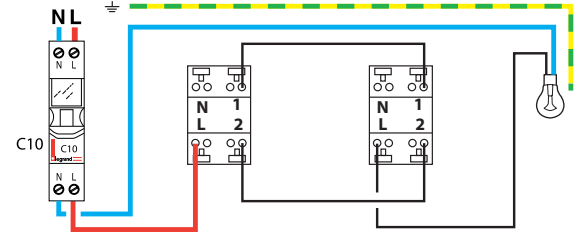
2 Verdrahten Sie den vernetzten Schalter



Der vernetzte Schalter (mit Dimmer-Option) funktioniert mit Standard- oder dimmbaren Leuchtmitteln, einschließlich LEDs über 5 W. Die Verwendung dimmbarer LEDs ist zwingend erforderlich, wenn der Dimm-Modus aktiviert ist.



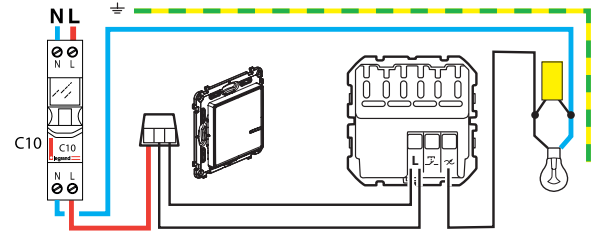
## Bestehende Verdrahtung



**Ersetzen eines vorhandenen Wechselschalters durch einen vernetzten Schalter + drahtlosen Lichtschalter.**

Austausch des bisherigen Schalters durch den drahtlosen Lichtschalter.

Drahtloser Schalter + verdrahteter vernetzter Schalter

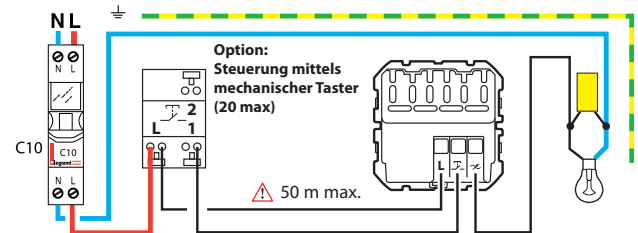


Verwenden Sie eine Klemme, um alle 3 Drähte miteinander zu verbinden (die beiden Korrespondierenden und den Außenleiter). Verwenden Sie eine eigene Klemme, um den Neutralleiter zu isolieren (falls vorhanden).

**Ersetzen eines Wechselschalters durch einen vernetzten Schalter + mechanischen Taster.**

Austausch des bisherigen Schalters durch einen mechanischen Taster.

Mechanischer Taster + verdrahteter vernetzter Schalter



**Zum Hinzufügen eines vernetzten Produkts zu Ihrer vernetzten Installation folgen Sie den Anweisungen:**

- in der **Legrand-App Home + Control** (Abschnitt **Einstellungen/Neues Produkt hinzufügen**)

- in der Bedienungsanleitung auf **legrand.com**



**[www.legrand.at](http://www.legrand.at) - [www.legrand.de](http://www.legrand.de)**

**Legrand GmbH**, Am Silberg 14, 59494 Soest, Deutschland

**Legrand Austria GmbH**, Floridsdorfer Hauptstrasse 1, 1210 Wien, Österreich

**⚠ Sicherheitshinweise**

Dieses Produkt darf nur durch eine Elektro-Fachkraft eingebaut werden. Bei falschem Einbau und/oder Umgang besteht Stromschlag- bzw. Brandgefahr. Vor der Installation die Anleitung lesen, den produktspezifischen Montageort beachten. Das Gerät vorbehaltlich besonderer, in der Betriebsanleitung angegebener Hinweise nicht öffnen, zerlegen, beschädigen oder abändern. Alle Produkte von **Legrand** dürfen ausschließlich von durch **Legrand** geschultes und anerkanntes Personal geöffnet und repariert werden. Durch unbefugte Öffnung oder Reparatur erlöschen alle Haftungs-, Ersatz- und Gewährleistungsansprüche. Ausschliesslich Zubehör der Marke **Legrand** benutzen.

**VEREINFACHTE EU-KONFORMITÄTSERKLÄRUNG**

Der Unterzeichner,

***Legrand***

erklärt, dass das in dieser Anleitung genannte funkgesteuerte Elektrogerät der Richtlinie 2014/53/EU entspricht.

Den vollständigen Wortlaut der EU-Konformitätserklärung finden Sie auf folgender Website:

**[www.legrandoc.com](http://www.legrandoc.com)**