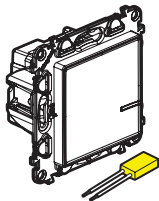
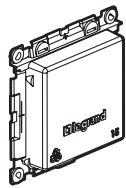


Pro správnou funkci přístroje **je nutné** nejdříve instalovat startovací kit Valena Life s Netatmo.

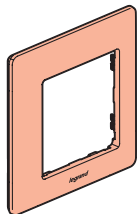
Obsah balení



Spínač
(s možností stmívání) +
kompenzátor

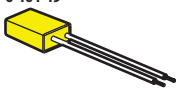


Ochranný kryt



Krycí rámeček

0 401 49



	100/240 V~
	50/60 Hz
	11 mA
	-5° C → +55° C

Technické parametry

V továrním nastavení (ON/OFF) ovládá spínač následující zátěže:

 +45°C +5°C	 2 x 2,5 mm ²	 	LED Dimmable		 	 	 	
100-240 VAC 50/60 Hz	2 x 2,5 mm ²							
			Max. 300 W	(*)60 W	60 W	300 VA	300 VA	
240 VAC	2 x 2,5 mm ²		Min. 7 W	5 W	9 W	10 VA	35 VA	
			Max. 150 W	(*)30 W	30 W	150 VA	150 VA	
100 VAC	2 x 2,5 mm ²		Min. 7 W	5 W	9 W	10 VA	35 VA	
			Max. 150 W	(*)30 W	30 W	150 VA	150 VA	

(*) nebo max. 10 žárovek. Pro kvalitní osvětlení doporučujeme použít světelné zdroje stejného typu.
(**) Používejte pouze transformátory vhodné pro elektronické spínače. Při výpočtu zátěže berte v úvahu i ztráty transformátoru. Transformátor by měl být zatížen na více než 60% nominální zátěže.

Pokud přístroj pracuje v módu «stmívač» (lze aktivovat v mobilní aplikaci) používejte pouze stmívatelné žárovky (lze identifikovat pomocí loga nebo informace na jejich balení).

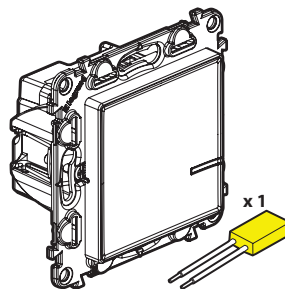


LE10667AA

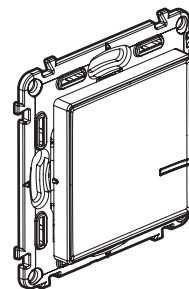
Než začnete: upozornění na kabeláž

Pokud chcete instalovat ovládání světla ze dvou nebo více míst (spínač č.6) nebo spínané zásuvky, čtěte následující upozornění:

Pro ovládání světla ze dvou nebo více míst použijte pouze následující přístroje:



Spínač (s možností stmívání) +
kompenzátor

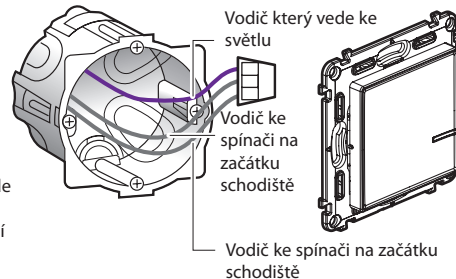


Bezdrátové ovládače pro všechny další
místa ze kterých chceme světlo spínat
(nejsou součástí dodávky)

Nikdy nepoužívejte: dva spínače (s možností stmívání) pro ovládání stejného světla tzn. pro náhradu funkce klasického spínače č.6 (schodišťového) a 7 (křížového).

Tip pro náhradu spínačů č.6 (schodišťová funkce): starý spínač nahradte bezdrátovým.

Použijte **svorku** pro spojení vodiče který vede ke světlu a vodičů které propojují oba původní spínače.



1 Důležitá bezpečnostní opatření

1



OFF

Vypněte hlavní jistič

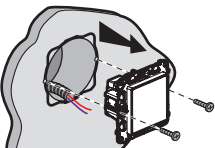
2



Před započítím práce zkontrolujte zda je instalace skutečně bez napájení.

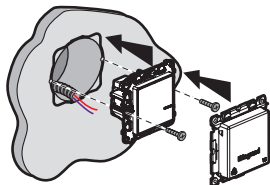
2 Instalujte drátový spínač (s možností stmívání)

1



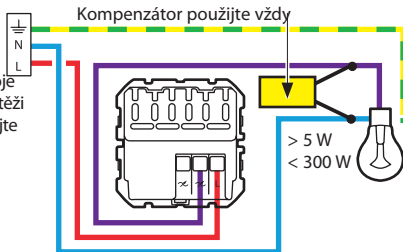
Vyměňte a odpojte stávající spínač

3



2 Připojte vodiče na spínač

Abyste zajistili správnou funkci přístroje zapojte **kompensátor co nejbliže zátěži** a **ještě před sepnutím** spínače připojte žárovku.



Rozsah frekvence: 2,4 - 2,4835 GHz
Výstupní výkon: < 100 mW

— N (nulový) = modrý

— L (fáze) = nikdy ne modrý nebo žlutozelený či zelený

— ⚡ (ochranný či zemní) = zelenožlutý



Drátový spínač (s možností stmívání) pracuje se standardními nebo stmívatelnými žárovkami včetně LED s celkovým příkonem min. 5 W. Doporučujeme použít stmívatelné LED.



Pokud jste připojili kompensátor ale zároveň používáte nestmívatelné LED

tak je možné že tyto zcela nezhasnou nebo budou mírně blikat.

3 Pro přidání dalších přístrojů do instalace čtěte pokyny:

-v návodu **startovacího kitu**

-v **aplikaci Legrand Home + Control (Nastavení/Přidat přístroj)**

-případně v návodech na www.legrand.cz



www.legrand.cz

Legrand - technická podpora
tel.:246 007 607 - e-mail.: technicka.podpora@legrandcs.cz

Bezpečnostní pokyny

Tento výrobek musí být instalován podle instalačních pokynů kvalifikovaným elektrikářem. Nesprávná instalace a/nebo používání mohou způsobit úraz elektrickým proudem nebo požár. Před vlastní instalací si přečtěte návod a vezměte v úvahu specifické vlastnosti prostoru a umístění, kde bude výrobek instalován. Přístroj neotevírejte, nerozebírejte, neupravujte a neměňte pokud k tomu neexistuje zvláštní pokyn v návodu. Všechny výrobky **Legrand** smí otevřít a opravovat výhradně pracovníci vyškolení a pověřeni společností **Legrand**. Každé neoprávněné otevření nebo oprava má za následek ztrátu všech odpovědností, práv na výměnu a záruk. Používejte výhradně doplňky značky **Legrand**.

ZJEDNODUŠENÉ EU PROHLÁŠENÍ O SHODĚ

Níže podepsaný,

Legrand

prohlašuje že rádio-elektronické zařízení popisované v tomto návodu odpovídá nařízení 2014/53/EU.

Plný text tohoto EU prohlášení je dostupný na stránce:

www.legrandoc.com