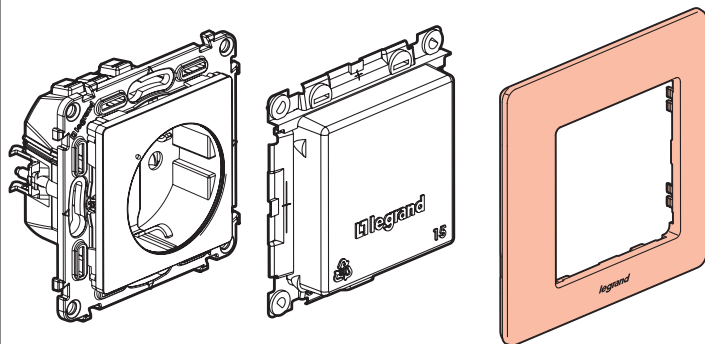


Το πακέτο αυτό είναι ένα συνδεδεμένο προϊόν επέκτασης, το οποίο **προϋποθέτει** την αγορά και την εγκατάσταση του βασικού kit για μια συνδεδεμένη εγκατάσταση Valena™ Life with Netatmo.

Περιεχόμενα του πακέτου



Συνδεδεμένη
πρίζα ρεύματος

Προστατευτικό

Διακοσμητικό
πλαίσιο

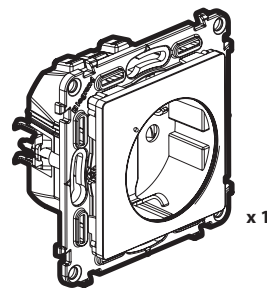
Οδηγίες ασφαλείας:

Το προϊόν αυτό πρέπει να εγκατασταθεί σύμφωνα με τους κανόνες εγκατάστασης, και κατά προτίμηση από εξειδικευμένο ηλεκτρολόγο. Τυχόν εσφαλμένη εγκατάσταση και/ή εσφαλμένη χρήση ενδέχεται να δημιουργήσουν κινδύνους ηλεκτροπληξίας ή πυρκαγιάς. Πριν πραγματοποιήσετε την εγκατάσταση, διαβάστε το εγχειρίδιο και λάβετε υπόψη το σημείο εγκατάστασης για το συγκεκριμένο προϊόν. Μην ανοίγετε, αποσυναρμολογείτε, τροποποιείτε ή επεμβαίνετε στη συσκευή εκτός αν υπάρχουν σαφείς οδηγίες στο εγχειρίδιο. Όλα τα προϊόντα Legrand πρέπει να ανοίγονται και να επισκευάζονται αποκλειστικά από εκπαιδευμένο και εξουσιοδοτημένο από την Legrand προσωπικό. Τυχόν μη εξουσιοδοτημένο άνοιγμα ή επισκευή αποκλείει κάθε ευθύνη, δικαίωμα αντικατάστασης και εγγύηση. Χρησιμοποιείτε αποκλειστικά αξεσουάρ μάρκας Legrand.

LE10664A

Πριν ξεκινήσετε: προφυλάξεις ως προς την καλωδίωση

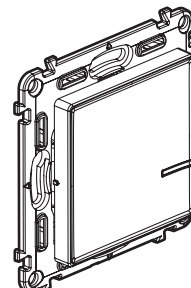
Για τον έλεγχο μιας συνδεδεμένης πρίζας, χρησιμοποιήστε αποκλειστικά τα προϊόντα:



x 1

Συνδεδεμένη πρίζα ρεύματος

ΚΑΙ



x 1 ή
περισσότεροι

Ασύρματοι διακόπτες για όλα τα σημεία ελέγχου (δεν περιλαμβάνονται σε αυτό το πακέτο)

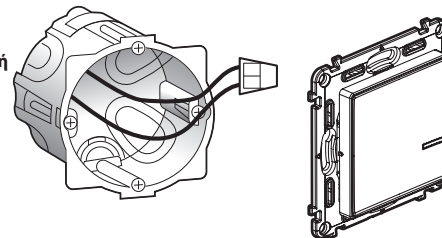


Μη χρησιμοποιείτε: συνδεδεμένο διακόπτη (με δυνατότητα dimmer) για να ελέγχετε μια συνδεδεμένη πρίζα ρεύματος ή μια συμβατική πρίζα ρεύματος.

Περίπτωση αντικατάστασης πρίζας ρεύματος που ελέγχεται από διακόπτη:

Σε περίπτωση αντικατάστασης του παλιού εντοιχισμένου διακόπτη (αντικατάστασή του από τον ασύρματο διακόπτη).

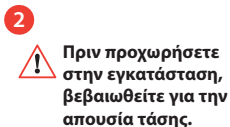
Χρησιμοποιήστε μία **γέφυρα** για να συνδέσετε τα δύο καλώδια.



1 Υποχρεωτικές προφυλάξεις ασφαλείας

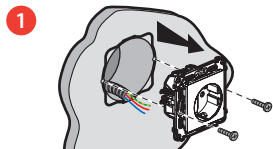


1 Διακόψτε την παροχή ρεύματος με το γενικό διακόπτη

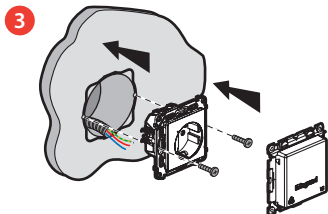


2 Πριν προχωρήσετε στην εγκατάσταση, βεβαιωθείτε για την απουσία τάσης.

2 Εγκαταστήστε τη συνδεδεμένη πρίζα ρεύματος



1 Αφαιρέστε την υφιστάμενη πρίζα

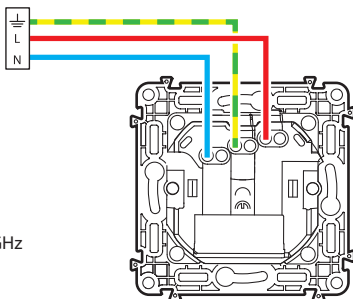


2 Καλωδιώστε τη συνδεδεμένη πρίζα ρεύματος

Άκαμπτο καλώδιο 2,5 mm²

16 A - 230 V~
3680 W max.
συν. 0,8

Ζώνη συχνότητων: 2,4 έως 2,4835 GHz
Στάθμη ισχύος: < 100 mW



- N (ουδέτερος) = μπλε
- L (φάση) = όλα εκτός από μπλε και πράσινο/κίτρινο
- ≍ (γείωση) = πράσινο/κίτρινο

3 Για να προσθέσετε ένα συνδεδεμένο προϊόν στη συνδεδεμένη εγκατάστασή σας, συνιστάται να ακολουθήσετε τις οδηγίες:

- που υπάρχουν στο **οδηγό χρήσης του Βασικού Kit για μια Συνδεδεμένη Εγκατάσταση**
- που υπάρχουν στην **εφαρμογή Home + Control** (ενότητα **Παράμετροι/Προσθήκη νέου προϊόντος**)
- ή να συμβουλευτείτε το εγχειρίδιο χρήσης που υπάρχει στον ιστότοπο www.legrand.gr

Το βίντεο εγκατάστασης και το εγχειρίδιο χρήσης είναι διαθέσιμα στον ιστότοπο www.legrand.gr



www.legrand.gr

LEGRAND - Pro and Consumer Service - BP 30076
87002 LIMOGES CEDEX FRANCE • www.legrand.com

ΑΠΛΟΠΟΙΗΜΕΝΗ ΔΗΛΩΣΗ ΣΥΜΜΟΡΦΩΣΗΣ ΕΕ

Ο υπογεγραμμένος,

Legrand

δηλώνει ότι οι ραδιοηλεκτρικοί εξοπλισμοί που αναφέρονται στο παρόν εγχειρίδιο συμμορφώνονται με την οδηγία 2014/53/ΕΕ.

Το πλήρες κείμενο της δήλωσης συμμόρφωσης ΕΕ διατίθεται στην ακόλουθη διεύθυνση Internet:

www.legrandoc.com