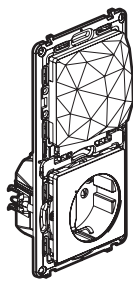
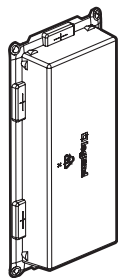


Tento balík vám umožní vytvoriť si smart inštaláciu u vás doma. Svoju inštaláciu môžete doplniť zásuvkami, spínačmi, mikromodulmi pre osvetlenie a bezdrôtovým ovládaním Valena Life s Netatmo.

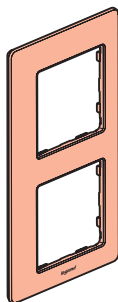
**Balík obsahuje**



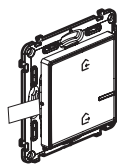
Ovládací zásuvka s bránou



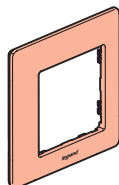
Ochranná krytka



Dvojnásobný rámik



Hlavný spínač pri odchode z domu/pri príchode domov



Rámik



Premiestňovateľné lepiace pásky

**Bezpečnostné nariadenia**

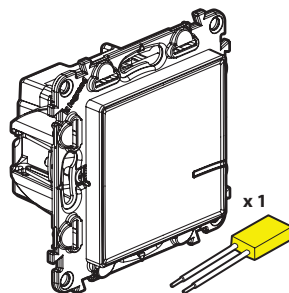
Tento výrobok musí podľa možnosti inštalovať elektrikár, spĺňajúci kvalifikačné predpoklady, v súlade s inštaláčnym návodom. Pri nesprávnej inštalácii a/alebo pri nesprávnom používaní hrozí riziko úrazu elektrickým prúdom a riziko požiaru. Pred uskutočnením inštalácie sa oboznámte s návodom a zohľadnite montážne miesto, špecifické pre daný výrobok. Prístroj neotvárajte, nerozoberajte, neupravujte ani nemodifikujte, iba ak by bolo v návode uvedené inak. Všetky výrobky Legrand môžu otvárať a opravovať výlučne personál na to vyškolený a oprávnený spoločnosťou Legrand. Akékoľvek nepovolené otvorenie alebo oprava rušia akúkoľvek zodpovednosť zo strany Legrand, ako aj právo na výmenu výrobku a na záruku. Používajte výlučne príslušenstvo značky Legrand.

LET10644A

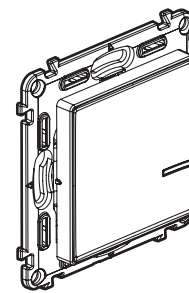
**Pred začatím prác: bezpečnostné opatrenia pre rozvod káblov**

Ak plánujete namontovať striedavý prepínač č.6 alebo zásuvky s ovládaním na diaľku, prečítajte si nasledujúce upozornenia:

**Na ovládanie svietidiel prostredníctvom dvoch alebo viacerých spínačov používajte len tieto produkty:**



Smart spínač (s možnosťou stmievania) + kompenzátor (nie je súčasťou tohto balíka)



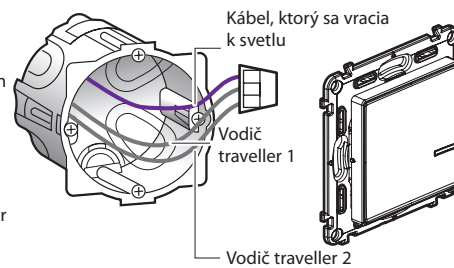
Bezdrôtové ovládanie pre všetky body ovládania (nie sú súčasťou tohto balíka)

**! Nepoužívajte:** dva smart spínače (s možnosťou stmievania) na ovládanie toho istého svetelného bodu.

**Rada pri výmene striedavého prepínača č.6:**

starý vstavaný spínač nahradený bezdrôtovým ovládaním.

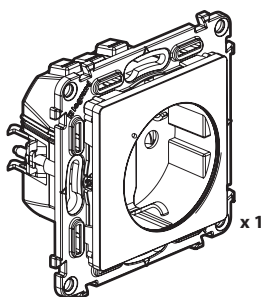
Na pripojenie vodiča traveller 1 na vodič, ktorý sa vracia k svetlu, použite svorky. Konektor pripojte na vodič traveller 2.



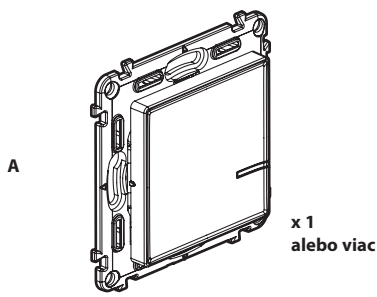
2

**Pred začatím prác: bezpečnostné opatrenia pre rozvod káblov (pokračovanie)**

**Na ovládanie zásuvky používajte len tieto produkty:**



Smart zásuvka (nie je súčasťou tohto balíka)



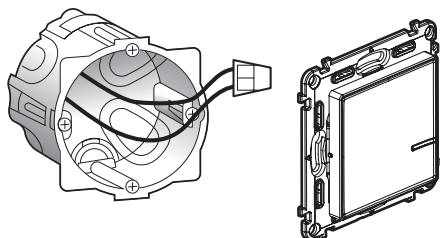
Bezdrôtové ovládanie pre všetky body ovládania (nie sú súčasťou tohto balíka)

**! Nepoužívajte:** smart spínač (s možnosťou stmievania) na ovládanie toho istého svetelného bodu.

**Pri výmene elektrickej zásuvky ovládanej spínačom:**

**Rada pri výmene starého vstavaného spínača (nahradeného bezdrôtovým ovládaním)**

Na pripojenie dvoch káblov použite svorky.

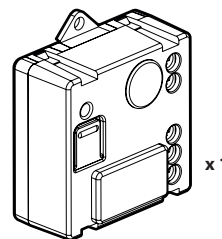


**! Hlavná ochrana musí byť 16 A.**

3

**Pred začatím prác: bezpečnostné opatrenia pre rozvod káblov (pokračovanie)**

**Na výmenu diaľkového spínača používajte len tento produkt:**



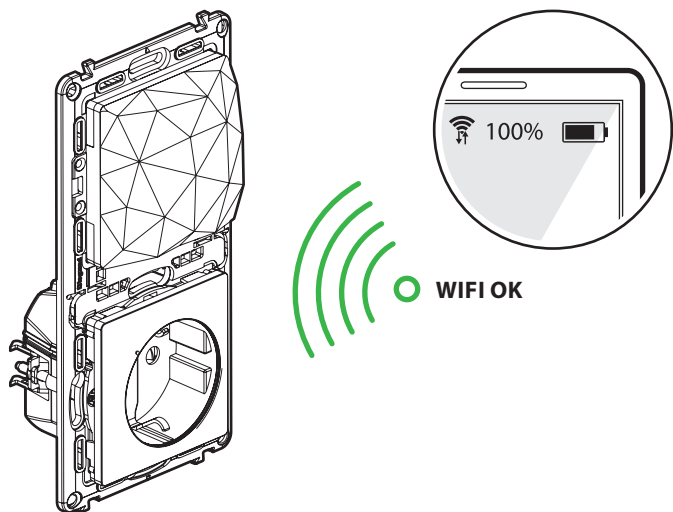
Smart mikromodul pre osvetlenie (nie je súčasťou tohto balíka)

Môžete zachovať existujúce tlačidlá alebo ich vymeniť za bezdrôtové ovládanie.

**! Nepoužívajte:** smart spínač (s možnosťou stmievania) na ovládanie smart mikromodulu pre osvetlenie.

4

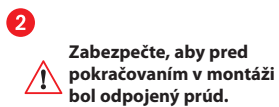
**1 Montáž krok za krokom**  
**Vyberte miesto, kde chcete umiestniť ovládaciu zásuvku, na mieste štandardnej elektrickej zásuvky:**



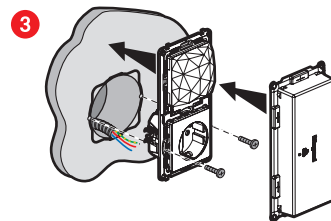
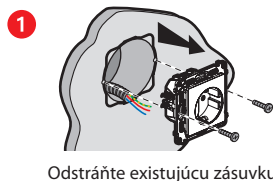
- 1** Ak sa v domácnosti nachádza internetový router, použite smartfón, aby ste si overili, či je na zvolenom mieste dostatočne silný signál WiFi.
- 2** Ak sa tam ešte router nenachádza, vyberte miesto blízko kábla alebo telefónnej zásuvky, ktorá sa bude používať pre router.
- 3** Ovládaciu zásuvku namontujte tam, kde sa nachádza zvolená štandardná elektrická zásuvka. Je kompatibilná so štandardnými inštaláčnymi krabicami s hĺbkou 40 mm, ktoré sú prichytené skrutkami alebo rozperkami.

5

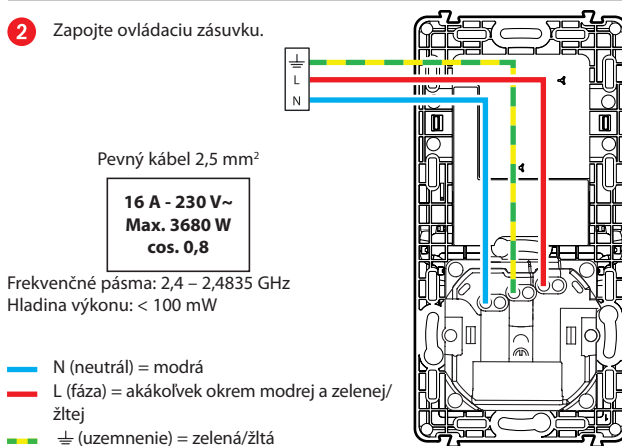
**2 Nevyhnutné bezpečnostné opatrenia**



**3 Montáž ovládacej zásuvky**

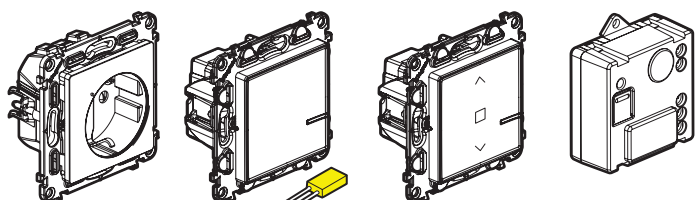


**2** Zapojte ovládaciu zásuvku.



6

**4 Doplňte montáž ďalšími produktmi (nie sú súčasťou tohto balíka):**



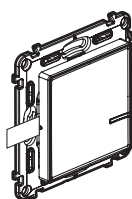
Smart elektrická zásuvka

Smart spínač (s možnosťou stmievania) + kompenzátor

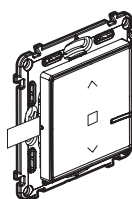
Smart spínač pre žalúzie

Smart mikromodul pre osvetlenie

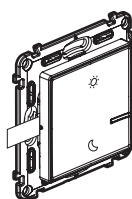
Zapojte prepojené produkty a použite pritom pokyny na montáž, ktoré sú súčasťou ich balenia.



Bezdrôtové ovládanie osvetlenia



Bezdrôtové ovládanie žalúzií



Bezdrôtové ovládanie Zobudenie/Spánok

Bezdrôtové ovládania sa montujú neskôr.

7

**5 Pripojenie prúdu k pripojeným produktom**

**! Povinný krok montáže:**



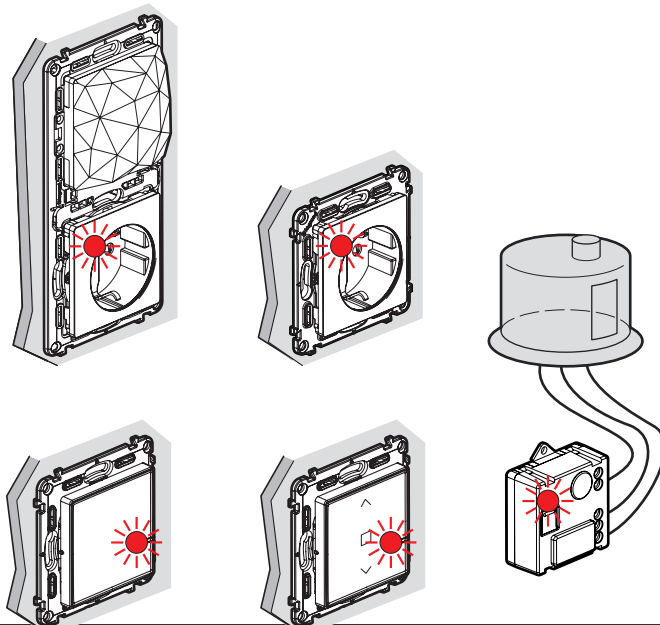
Zabezpečte, aby bol hlavný istič odpojený a nebol napájaný nijaký produkt.



Znovu zapnite prúd na hlavnom ističi.

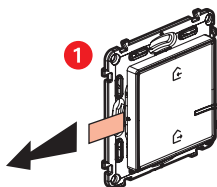
**Všetky pripojené produkty musia byť napájané súčasne.**

**3** Na pripojených produktoch sa kontrolky rozsvietia načerveno.

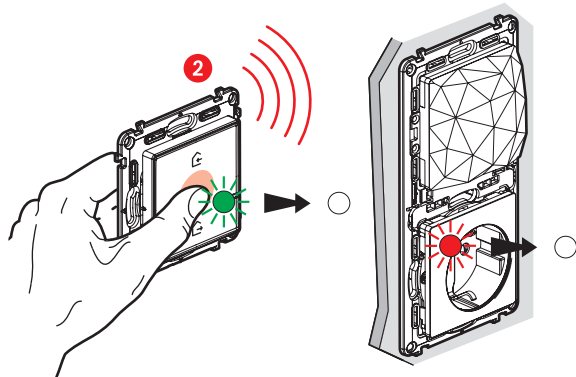


8

6 Pripojenie prúdu k bezdrôtovému všeobecnému ovládaniu:



Odstráňte ochranný pásik batérie, aby ste **bezdrôtové všeobecné ovládanie** pripojili k prúdu.



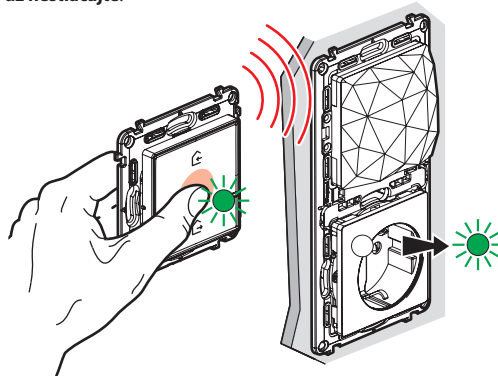
Krátko stlačte **bezdrôtové všeobecné ovládanie**, aby ste ho aktivovali. Kontrolka zasvieti nazeleno a potom sa zhasne. Zároveň zhasne aj kontrolka na **ovládacej zásuvke**.

Ovládanie nepripevňujte k stene. Montáž je ukončená krokom 12.

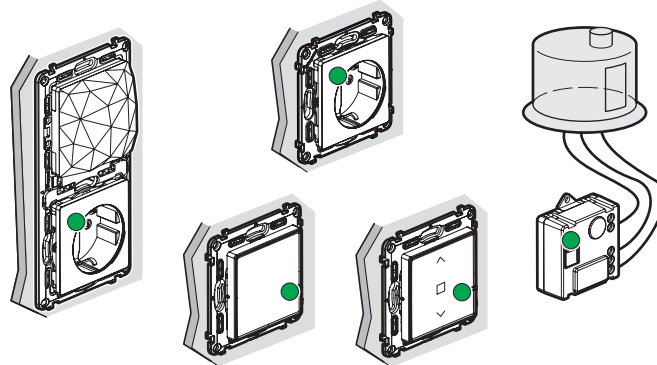
9

7 Začiatok konfigurácie namontovaných produktov:

1 **Bezdrôtové všeobecné ovládanie** dajte do blízkosti **ovládacej zásuvky** a stlačte stred ovládania, až kým kontrolka krátko nezasvieti nazeleno, a potom ho už nestláčajte.



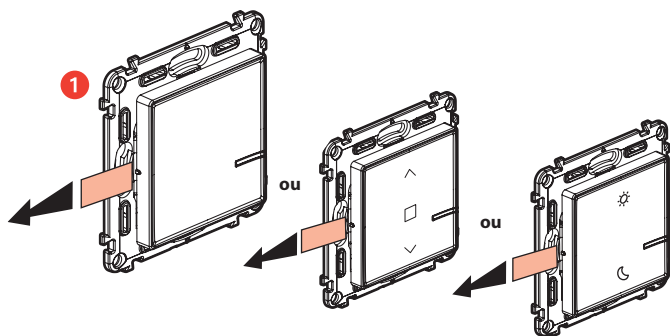
2 Kontrolky produktov, ktoré ste pripojili, sa jedna za druhou rozsvietia nazeleno.



**Poznámka:** Ak sa kontrolky na niektorých produktoch nerozsvietili nazeleno a prestali svietiť, znovu prejdite kroky 5 a 7.

10

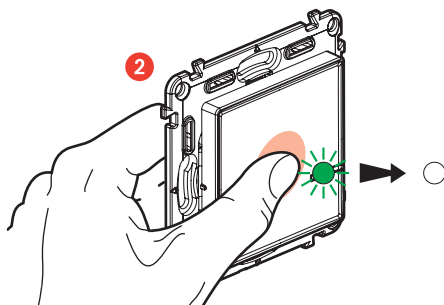
8 Príprava bezdrôtového ovládania (nie je súčasťou tohto balíka):



Non include dans ce pack.

Non include dans ce pack.

Z každého bezdrôtového ovládania odstráňte ochranný pásik.



Krátko stlačte každý z bezdrôtových ovládania, aby ste ich aktivovali. Kontrolky sa rozsvietia nazeleno a potom zhasnú.

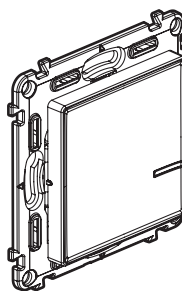
Ovládania nepripevňujte k stene. Montáž je ukončená krokom 12.

11

9 Spárujte bezdrôtové spínače na kontrolu smart spínačov a zásuviek:

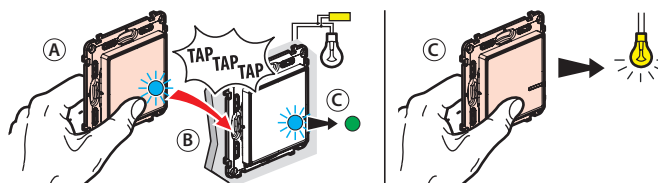
⚠ Uistite sa, že kontrolky na pripojených produktoch svietia nazeleno a neblíkajú. V opačnom prípade sa vráťte ku kroku 8.

1 Ako spárovať bezdrôtový spínač?



⚠ Tento produkt ovláda iba smart spínače, mikromoduly a smart zásuvky.

2 Spárovanie bezdrôtového ovládania so smart spínačmi



(A) Držte stlačené tlačidlo na bezdrôtovom ovládani a trikrát tuknite na spínač, ktorý chcete týmto bezdrôtovým spínačom ovládať.

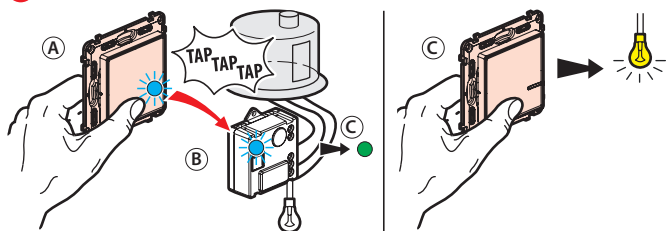
(B) Dve kontrolky na produkte začnú rýchlo blikať namodro.

(C) Kontrolky na oboch produktoch sa krátko zmenia na modré a neblíkajú, a potom sa kontrolka na pripojenom produkte rozsvieti zase nazeleno a kontrolka na bezdrôtovom ovládani zhasne. Spárovanie bolo úspešné.

12

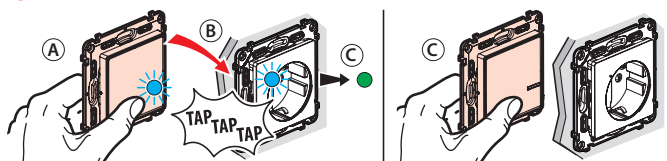
### 9 Spárovanie bezdrôtového spínača so smart spínačmi a zásuvkami (pokračovanie):

#### 3 Spárovanie bezdrôtového ovládania so smart mikromodulom pre osvetlenie



- A Držte stlačené tlačidlo na bezdrôtovom ovládaní a trikrát ťuknite na mikromodul, ktorý chcete týmto bezdrôtovým spínačom ovládať.
- B Dve kontrolky na produkte začnú rýchlo blikať namodro.
- C Kontrolky na oboch produktoch sa krátko zmenia na modré a neblinkajú, a potom sa kontrolka na pripojenom produkte rozsvieti zase nazeleno a kontrolka na bezdrôtovom ovládaní zhasne. Spárovanie bolo úspešné.

#### 4 Spárovanie bezdrôtového ovládania so smart zásuvkou



- A Držte stlačené tlačidlo na bezdrôtovom ovládaní a trikrát ťuknite na zásuvku, ktorú chcete s týmto bezdrôtovým spínačom ovládať.
- B Dve kontrolky na produkte začnú rýchlo blikať namodro.
- C Kontrolky na oboch produktoch sa krátko zmenia na modré a neblinkajú, a potom sa kontrolka na pripojenom produkte rozsvieti zase nazeleno a kontrolka na bezdrôtovom ovládaní zhasne. Spárovanie bolo úspešné.

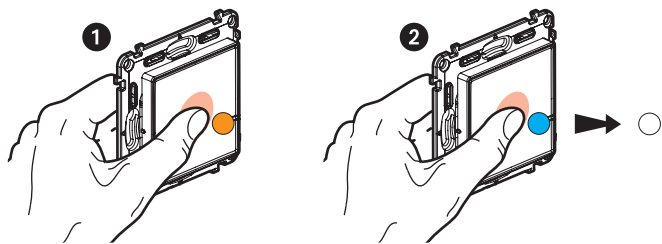
#### Viacnásobné spárovanie

Rovnakým bezdrôtovým ovládaním môžete ovládať niekoľko svetiel a zariadení tak, že pre každý produkt, ktorý chcete ovládať, zopakujete tento postup.

13

#### Zrušenie spárovanie bezdrôtového ovládania v prípade potreby

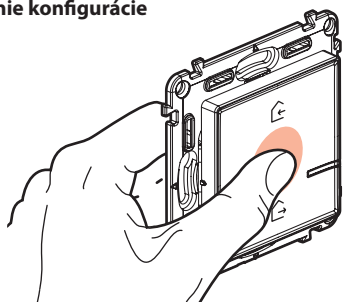
- 1 Stlačte stred tlačidla na ovládaní, až kým sa kontrolka bez blikania zmení na oranžovo.
- 2 Potvrďte zrušenie krátkym opätovným stlačením stredu tlačidla na ovládaní a kontrolka sa zmení namodro a potom zhasne. Spárovanie je zrušené.



Toto bezdrôtové ovládanie môžete znovu spárovať s novými produktmi od kroku 9.

- 10 Opakujte kroky 8 a 9 pre každý bezdrôtový spínač, ktorý chcete nainštalovať.

#### 11 Dokončenie konfigurácie



Na dokončenie inštalácie krátko stlačte stred **bezdrôtového všeobecného ovládania**.

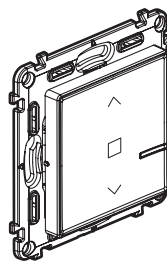
**Všetky kontrolky na produkte zhasnú.**

15

### 9 Spárujte bezdrôtové spínače na kontrolu smart spínačov a zásuviek (pokračovanie):

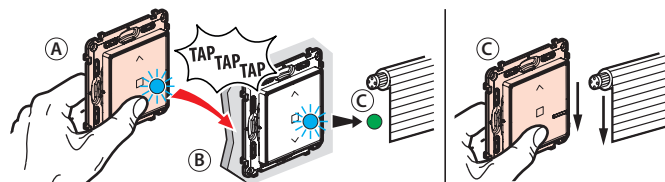
⚠ Uistite sa, že kontrolky na pripojených produktoch svietia nazeleno a neblinkajú. V opačnom prípade sa vráťte ku kroku 8.

#### 1 Ako pridať bezdrôtový ovládač na žalúzie?



⚠ Používajte len bezdrôtové ovládania pre rolety (nie sú súčasťou tohto balíka)

#### 2 Spárovanie bezdrôtového ovládania s jedným alebo viacerými smart spínačmi pre rolety



- A Držte stlačené tlačidlo na bezdrôtovom ovládaní a trikrát ťuknite na vypínač pre rolety, ktorý chcete týmto bezdrôtovým ovládačom kontrolovať.
- B Dve kontrolky na produkte začnú rýchlo blikať namodro.
- C Kontrolky na oboch produktoch sa krátko zmenia na modré a neblinkajú, a potom sa kontrolka na pripojenom produkte rozsvieti zase nazeleno a kontrolka na bezdrôtovom ovládaní zhasne. Spárovanie bolo úspešné.

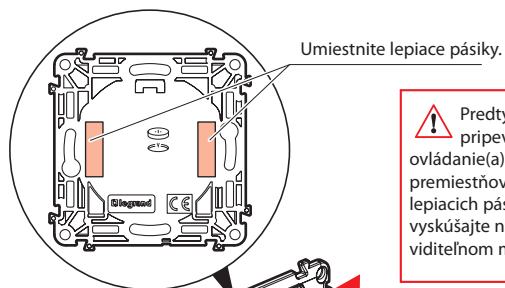
#### Viacnásobné spárovanie

Rovnakým bezdrôtovým ovládaním môžete ovládať niekoľko roliet a zariadení tak, že pre každý produkt, ktorý chcete ovládať, zopakujete tento postup.

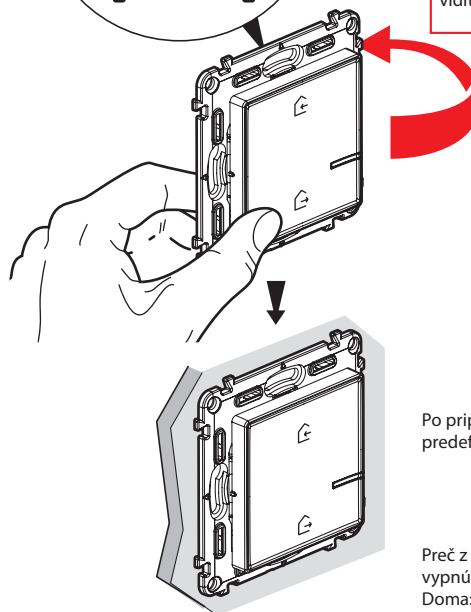
14

### 12 Pripevnenie bezdrôtových ovládání

Všeobecné ovládanie pri odchode z domu/pri príchode domov pripevnite blízko vchodu do objektu a pripevnite ďalšie bezdrôtové ovládania, kam chcete.



⚠ Predtým, ako pripevníte bezdrôtové ovládanie(a) pomocou premiestňovateľných lepiacich pásičiek, jeden vyskúšajte na menej viditeľnom mieste na stene.



Po pripevnení môžete používať preddefinované scenáre:

Preč z domu: všetky svetlá sa vypnú  
Doma: všetky svetlá sa zapnú

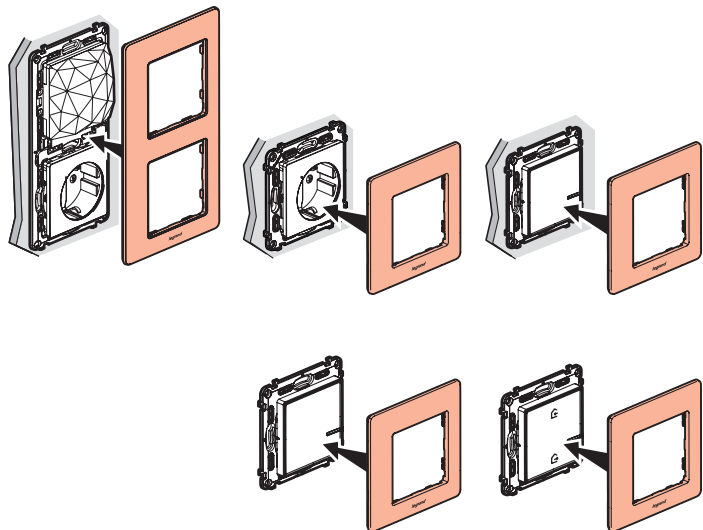
Bezdrôtové ovládanie(a) môžete trvalo pripevniť k stene pomocou skrutiek.

16



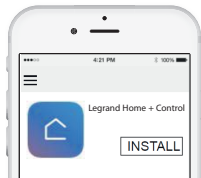
### 13 Montáž rámkov

Na všetky namontované produkty namontujte rámičky.



### 14 Stiahnutie aplikácie

Vaša inštalácia je hotová. Na ovládanie svietidiel, roliet a elektrických zariadení na diaľku si stiahnite aplikáciu **Legrand Home + Control**.



17

### HomeKit (používaním aplikácie Home)

Ovládanie tohto príslušenstva HomeKit vyžaduje používanie zariadenia iPhone, iPad alebo iPod touch so systémom iOS 9.0 alebo novším. Automatické ovládanie tohto príslušenstva HomeKit alebo jeho ovládanie na diaľku vyžaduje Apple TV so systémom TvOS 10.0 alebo novším alebo iPad so systémom iOS 10.0 alebo novším, alebo HomePod nakonfigurovaný ako rozhranie.

### Právne upozornenie

Používanie produktov, ktoré nesú označenie Apple HomeKit, znamená, že elektronické príslušenstvo bolo navrhnuté, aby bolo špecificky pripojené k zariadeniam iPod, iPhone alebo iPad, a bolo certifikované vývojárom, aby spĺňalo štandardy výkonu Apple.

Apple nezodpovedá za správne fungovanie zariadenia, alebo za skutočnosť, či spĺňa bezpečnostné a regulačné normy. Berte do úvahy, že používanie tohto príslušenstva so zariadením iPod, iPhone alebo iPad môže ovplyvniť bezdrôtový výkon.

iPhone, iPod a iPad sú registrované obchodné značky spoločnosti Apple Inc. a registrované v USA a ďalších krajinách.

HomeKit je registrovaná obchodná značka spoločnosti Apple Inc.

App Store je značka služieb spoločnosti Apple Inc.

Android, Google Play a logo Google Play sú obchodné značky spoločnosti Google Inc.

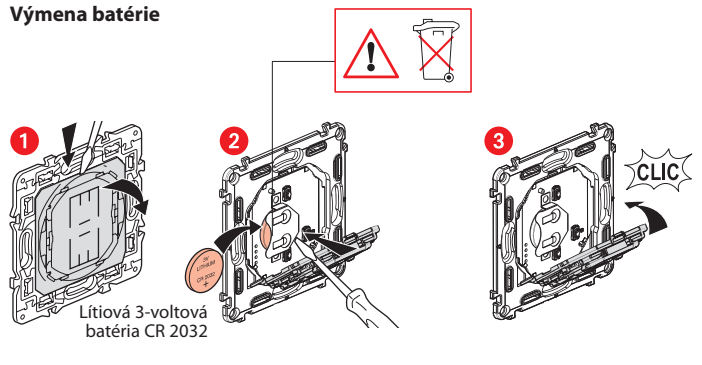


[www.legrand.sk](http://www.legrand.sk)

Legrand Slovensko s.r.o.

Plus Centrum Panónska cesta 7 851 04 Bratislava 5 • [www.legrand.sk](http://www.legrand.sk)

### Výmena batérie



Lítiová 3-voltová batéria CR 2032

18

Vaše produkty sú kompatibilné s technológiou Apple HomeKit na ovládanie vášho smart domova. To vám napríklad umožňuje ovládať svoje produkty hlasom prostredníctvom virtuálnej asistentky Siri na vašom zariadení iPhone, iPad alebo iPod touch.



 **Originálna súprava Apple HomeKit Uchovajte inštaláciu kód.**

Apple HomeKit: Pri inštalácii aplikácie na mobile so systémom iOS budete potrebovať tento kód.

### ZJEDNODUŠENÉ EURÓPSKE VYHLÁSENIE O ZHODE

Dolepodpísaná

**Legrand**

vyhlasuje, že rádioelektrické zariadenie uvedené v týchto pokynoch spĺňa smernicu 2014/53/EU.

Úplné znenie európskeho vyhlásenia o zhode je dostupné na tejto internetovej stránke:

[www.legrandoc.com](http://www.legrandoc.com)