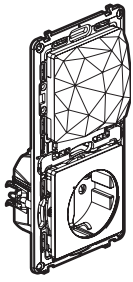
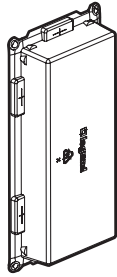


Стартовий набір є основою розумної системи у вашому домі. Ви можете доповнити систему розумними розетками, перемикачами, мікромодулями освітлення та безпроводовими вимикачами Valena Life with Netatmo.

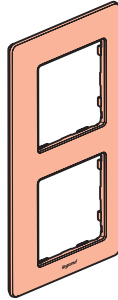
Вміст набору



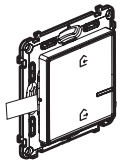
Шлюз керування з силовою розеткою



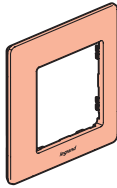
Захисна кришка



Декоративна рамка двопостова



«Вдома/Не вдома» безпроводовий головний вимикач



Декоративна рамка однопостова

x 4

Клейка стрічка

⚠ Правила техніки безпеки

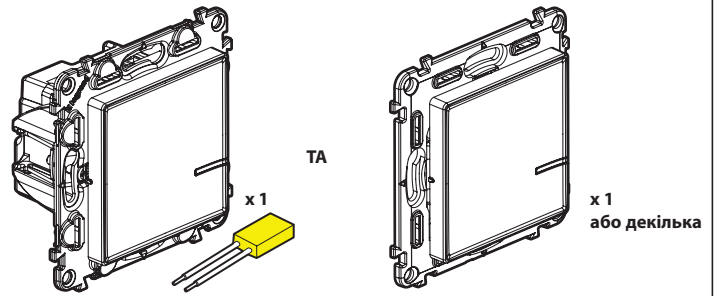
Встановлення даного виробу повинно виконуватись з дотриманням правил монтажу, бажано кваліфікованим електриком. Неправильний монтаж та/або неналежна експлуатація виробу можуть призвести до ураження електричним струмом або пожежі. Перед встановленням виробу необхідно прочитати інструкцію, звернувши увагу на вимоги до місця його монтажу. Заборонено відкривати, розбирати, виводити з ладу або модифікувати виріб, за винятком ситуацій, вказаних в інструкції. Відкривання і ремонт виробів марки Legrand можуть виконуватись лише спеціалістами, наванченими і вповноваженими компанією Legrand. Несанкціоноване відкривання або ремонт сторонніми особами позбавляє законної сили будь-які вимоги щодо відповідальності, заміни або гарантійного обслуговування. Використовувати виключно аксесуари та запчастини марки Legrand.

LET06644A

Перед початком роботи: інструкція з електромонтажу

Вказівки з монтажу розумних проводових вимикачів освітлення або розумних розеток:

Щоб керувати світлом з двома або більше вимикачами, використовуйте лише продукти:

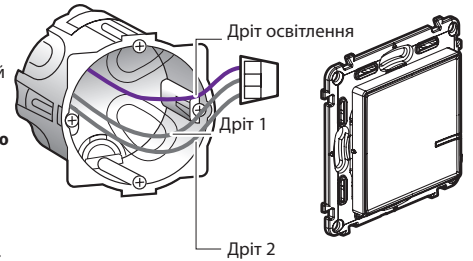


Розумний проводовий вимикач освітлення (з функцією світлорегулятора) + компенсатор (не входять до цього набору) Розумні безпроводові вимикачі освітлення для всіх інших контрольних точок (не входять до цього набору)

⚠ Забороняється використовувати: два розумних проводових вимикача (з функцією світлорегулятора) для керування одною точкою освітлення.

Порада щодо заміни:

старий вбудований перемикач можна замінити на бездротовий розумний вимикач.

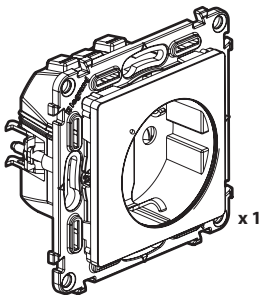


Скористайтесь **клеюмо** для з'єднання всіх 3 дротів разом (дроти перемикача 1 і 2, а також дріт освітлення).

2

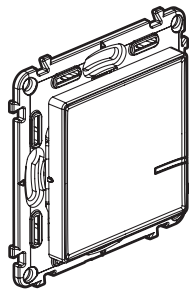
Перед початком роботи: інструкція з електромонтажу (продовж.)

Для керування розумною розеткою:



Розумна розетка (не входять до цього набору)

ТА



x 1 або декілька

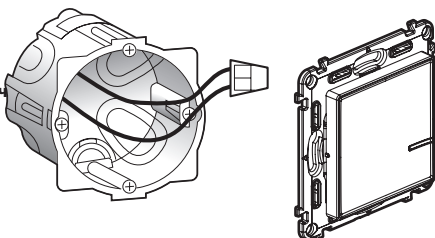
Безпроводові вимикачі для всіх інших точок керування (не входять в цей набір)

⚠ Не використовуйте: розумний вимикач (з функцією світлорегулятора) для керування розумною розеткою.

Якщо ви замінюєте стандартну розетку з вимикачем:

Рекомендації по заміні стандартного вимикача прихованого монтажу на розумний безпроводовий вимикач

Скористайтесь **клеюмо** щоб поєднати два дроти

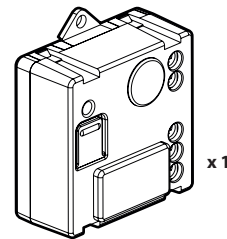


⚠ Мережа має бути захищена автоматичним вимикачем на 16А

3

Перед початком роботи: інструкція з електромонтажу (продовж.)

Для дистанційного керування освітленням використовуйте наступний виріб:



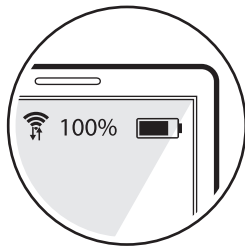
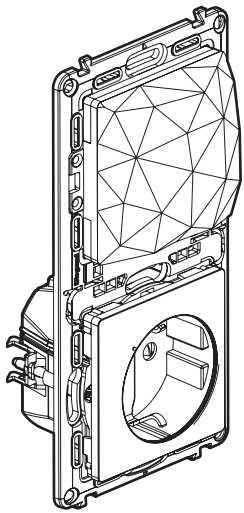
Розумний мікромодуль освітлення (не входять до цього комплекту)

Можливо додаткове керування з стандартних кнопкових або розумних безпроводових вимикачів.

⚠ Не використовуйте: розумний проводовий вимикач освітлення (з функцією світлорегулятора) для керування розумним мікромодулем освітлення.

4

1 Покрокова інструкція зі встановлення стартowego набору. Виберіть місце для встановлення шлюза з розумною розеткою:



**ВАЖЛИВО!
ПОТУЖНИЙ
WIFI**

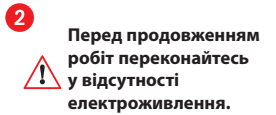
- 1** Якщо в будинку є роутер, скористайтесь смартфоном для перевірки сигналу WiFi в обраному місці.
- 2** Якщо роутер ще не встановлено, виберіть місце поряд з інформаційною або телефонною розеткою до якої буде підключений роутер.
- 3** Встановіть **шлюз управління** з розумною розеткою на місце існуючої силової розетки. Розумна розетка сумісна зі стандартними монтажними коробками глибиною 40 мм, закріплюється на гвинти або захвати.

5

2 Необхідні заходи безпеки

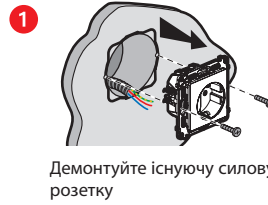


1
OFF
Вимкніть головний автоматичний вимикач

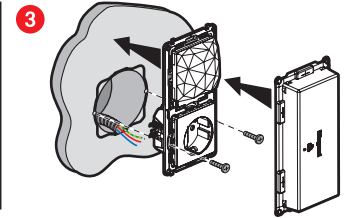


2
Перед продовженням робіт переконайтесь у відсутності електроживлення.

3 Встановіть шлюз керування з розумною розеткою



1
Демонтуйте існуючу силову розетку



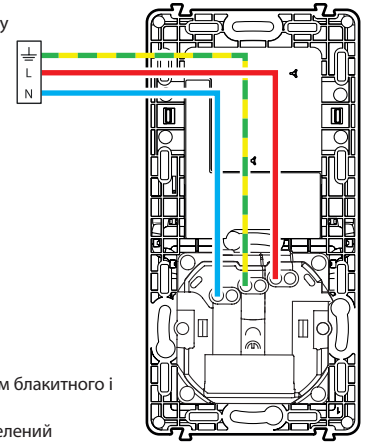
2 Підключіть дроти до шлюзу керування з розумною розеткою

Моножильний дрiт 2,5 мм² (рекомендовано)

**16 A, 230 В~,
3680 Вт макс.,
cos 0,8**

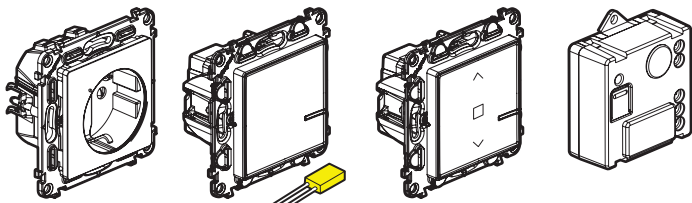
Діапазон частот: 2,4 - 2,4835 ГГц
Рівень потужності: <100 мВт

— N (нульовий) = блакитний
— L (фазний) = будь-який, крім блакитного і жовто-зеленого
— ≡ (заземлення) = жовто-зелений



6

4 Встановіть додаткові розумні вироби (не входять до цього набору):



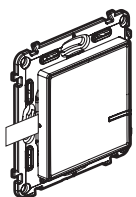
Розумна розетка

Розумний провідний вимикач (з функцією світлорегулятора) + компенсатор

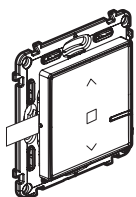
Розумний провідний вимикач жалюзі

Розумний мікромодуль освітлення

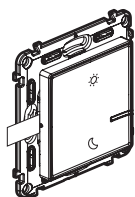
Під'єднайте провідні вироби згідно інструкцій з монтажу, що поставляються в комплекті з ними.



Розумний безпроводовий вимикач



Розумний безпроводовий вимикач жалюзі



Розумний безпроводовий сценарний вимикач «День/Ніч»

Розумні безпроводові вимикачі будуть встановлені пізніше.

7

5 Увімкніть живлення провідних виробів

Обов'язковий крок:



1
OFF

Переконайтесь, що головний автоматичний вимикач був відключений і всі розумні вироби відімкнені.

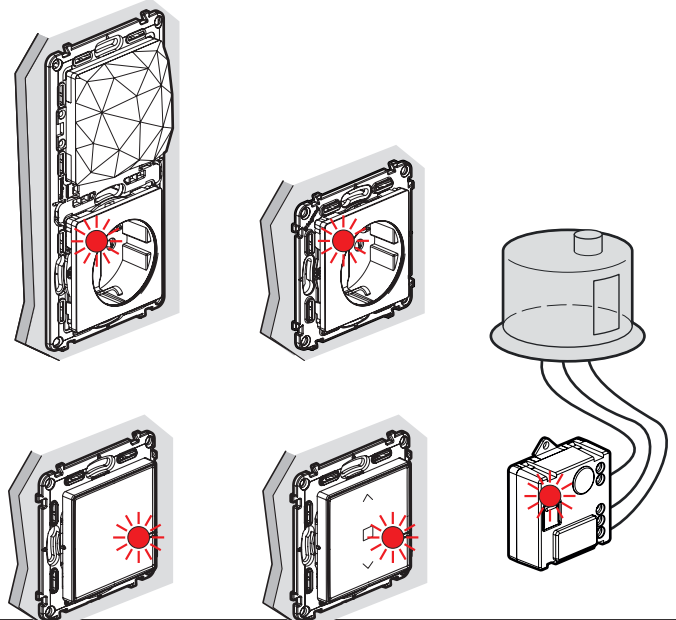


2
ON

Увімкніть головний автоматичний вимикач.

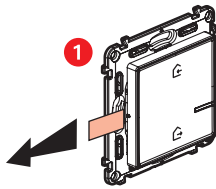
Всі провідні вироби повинні бути увімкнені одночасно.

3 На підключених розумних провідних виробках увімкнуться індикатори червоного кольору.

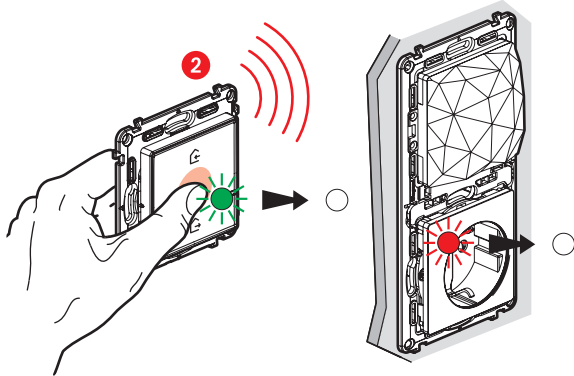


8

6 Увімкніть живлення головного безпроводового вимикача



Зніміть захисну смужку з батареї живлення головного безпроводового вимикача.



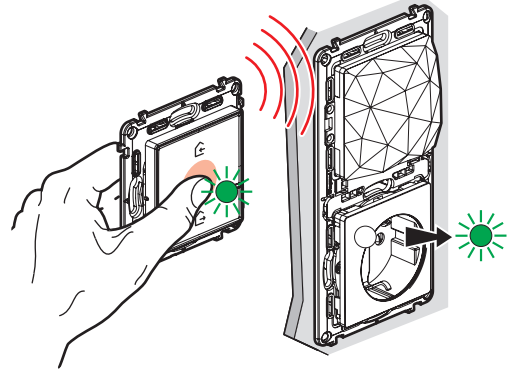
Активуйте головний вимикач короткочасним натисненням. Індикатор на головному вимикачі почне блимати зеленим кольором, а потім вимкнеться. Індикатор на розетці шлюзу управління також вимкнеться.

Не встановлюйте безпроводовий головний вимикач на стіну. Встановлення буде здійснене в кроці 12.

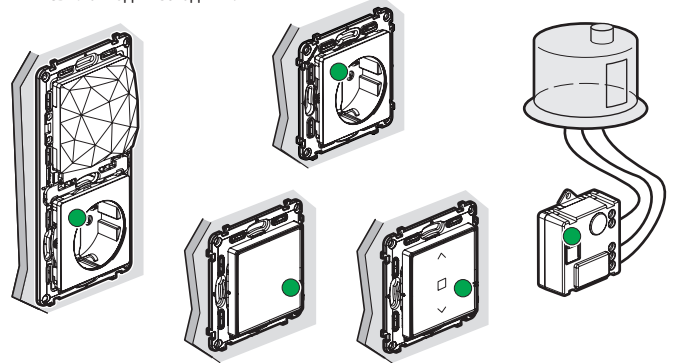
9

7 Почніть конфігурування встановлених виробів

1 Піднесіть Головний безпроводовий вимикач до шлюзу якнайближче і натискайте на середину безпроводового вимикача доки не побачите короткочасний зелений сигнал, а потім відпустіть кнопку.



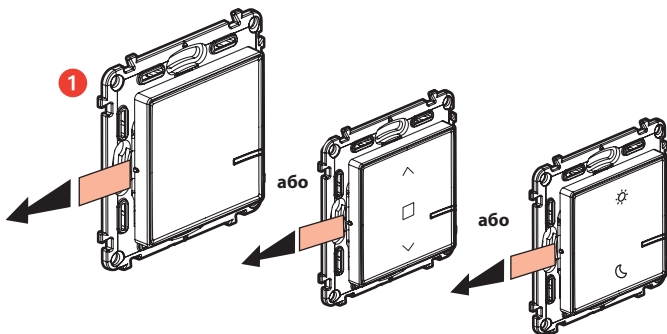
2 Індикатори на провідних виробах, які ви підключили, загоряться зеленим світлом один за одним.



Примітка: Якщо індикатори на деяких виробах не загоряться зеленим і перестали спалахувати, знову повторіть кроки з 5 по 7.

10

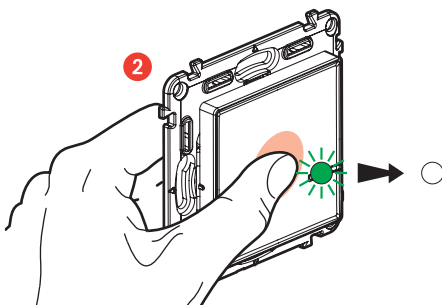
8 Підготуйте додаткові безпроводові вимикачі:



Не входить до цього набору.

Не входить до цього набору.

Видаліть захисну смужку із всіх безпроводових вимикачів.



Коротко натисніть кожен з безпроводових вимикачів, щоб активувати їх. Індикатори почнуть блимати зеленим кольором, а потім вимкнуться.

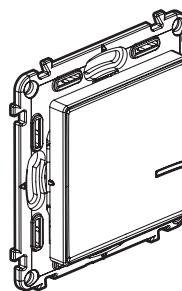
Не встановлюйте безпроводовий вимикач на стіну. Встановлення буде завершено в кроці 12.

11

9 Поєднання розумних безпроводових та провідних виробів:

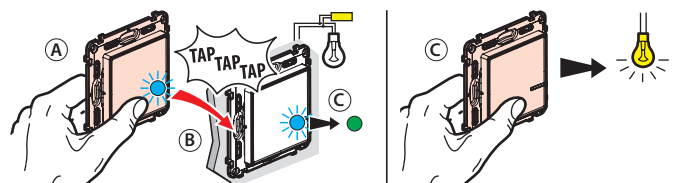
⚠ Переконайтеся, що індикатори на провідних виробах зелені і не блимають. Якщо ні, поверніться до кроку 8.

1 Як приєднати безпроводовий вимикач світла?



⚠ Цей виріб керує розумними провідними вимикачами (з функцією світлорегулятора), мікромодулями освітлення та розумними розетками.

2 Для поєднання безпроводового вимикача з розумним провідним вимикачем



A Утримуйте натиснутою кнопку безпроводового вимикача, постукайте ним тричі по корпусу розумного провідного вимикача.

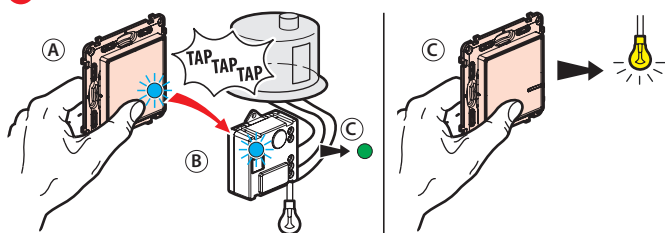
B Індикатори на обох виробах будуть швидко блимати блакитним кольором.

C Індикатори на обох виробах короткочасно блимнуть блакитним кольором та згаснуть. Потім індикатор на провідному вимикачі знову стане зеленим, а індикатор на безпроводовому вимикачі вимкнеться. Поєднання успішно виконано.

12

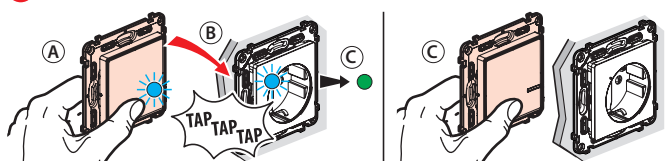
9 Поєднання розумних безпроводових та проводових виробів (продовження):

3 Для поєднання безпроводового вимикача з мікромодулем освітлення



- A Утримуйте натиснутою кнопку безпроводового вимикача, постукайте ним тричі по корпусу мікромодуля освітлення, яким ви хочете керувати.
- B Індикатори на обох виробих будуть швидко блимати блакитним кольором.
- C Індикатори на обох виробих короткочасно блимнуть блакитним кольором та згаснуть. Потім індикатор на проводовому виробі знову стане зеленим, а індикатор на безпроводовому вимикачі вимкнеться. Поєднання успішно виконано.

4 Щоб поєднати безпроводовий вимикач із розумною розеткою



- A Утримуйте натиснутою кнопку безпроводового вимикача, постукайте ним тричі по корпусу розумної розетки, якою ви хочете керувати.
- B Індикатори на обох виробих будуть швидко блимати блакитним кольором.
- C Індикатори на обох виробих короткочасно блимнуть блакитним кольором та згаснуть. Потім індикатор на проводовому виробі знову стане зеленим, а індикатор на безпроводовому вимикачі вимкнеться. Поєднання успішно виконано.

Поєднання декількох виробів

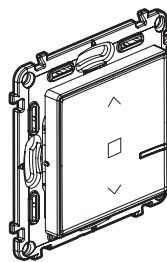
Можливо приєднати до розумного безпроводового вимикача декілька розумних проводових виробів, повторивши попередні кроки для кожного виробу, яким ви хочете керувати.

13

9 Поєднання розумних безпроводових та проводових виробів (продовження):

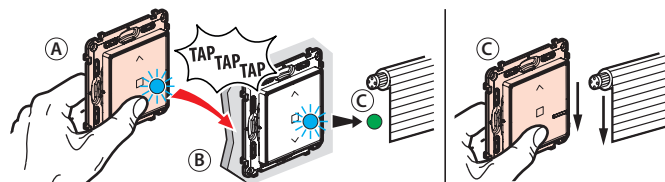
! Переконайтеся, що індикатори на проводових виробих зелені і не блимають. Якщо ні, поверніться до кроку 8.

1 Як приєднати розумний безпроводовий вимикач жалюзі?



! Використовуйте лише розумні безпроводові вимикачі жалюзі (не входять до цього комплекту)

2 Для поєднання безпроводового вимикача жалюзі з одним або декількома розумними проводовими вимикачами жалюзі



- A Утримуйте натиснутою кнопку безпроводового вимикача, постукайте ним тричі по корпусу розумного проводового вимикача жалюзі, яким ви хочете керувати.
- B Індикатори на обох виробих будуть швидко блимати блакитним кольором.
- C Індикатори на обох виробих короткочасно блимнуть блакитним кольором та згаснуть. Потім індикатор на проводовому вимикачі знову стане зеленим, а індикатор на безпроводовому вимикачі вимкнеться. Поєднання успішно виконано.

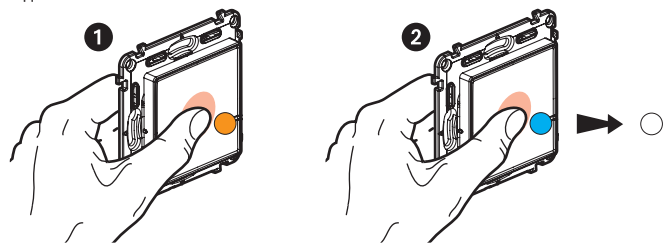
Поєднання декількох виробів

Можливо приєднати до розумного безпроводового вимикача декілька розумних проводових виробів, повторивши попередні кроки для кожного виробу, яким ви хочете керувати.

14

Для скасування поєднання розумного безпроводового вимикача

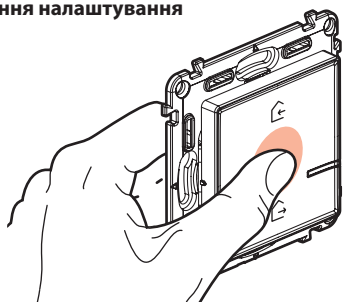
- 1 Натисніть та утримуйте центр кнопки безпроводового вимикача, доки індикатор не стане помаранчевим без спалахів.
- 2 Підтвердіть скасування короткочасним натисканням на центр кнопки безпроводового вимикача, індикатор стане блакитним, а потім вимкнеться. Поєднання скасовано.



Щоб поєднати безпроводовий вимикач з новими виробами, повторіть всі кроки, починаючи з 9.

- 10 Повторіть кроки 8 і 9 для кожного безпроводового вимикача, який ви хочете встановити.

11 Завершення налаштування



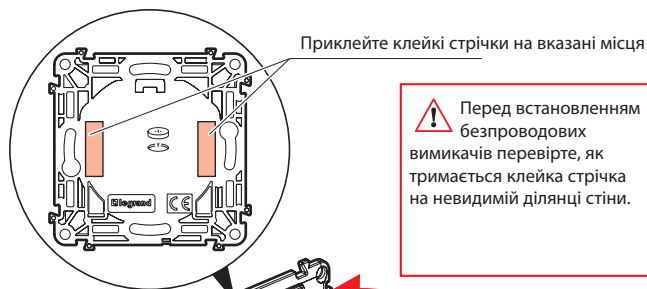
Щоб завершити конфігурування короткочасно натисніть на центр **головного безпроводового вимикача**.

Всі індикатори на розумних виробих вимкнуться.

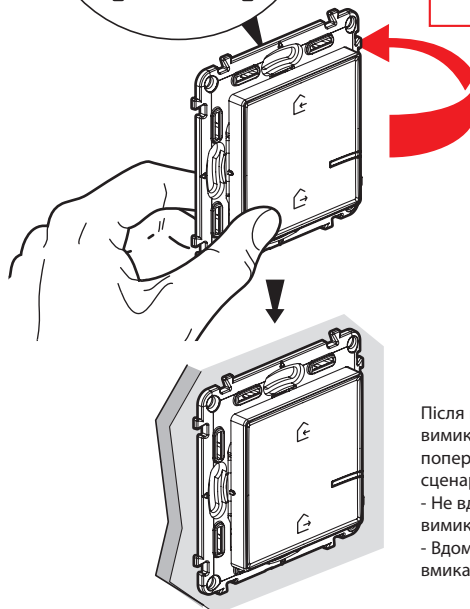
15

12 Встановлення безпроводових вимикачів на стіні

Закріпіть головний вимикач біля входу в ваш дім, а інші безпроводові вимикачі - де буде зручно.



! Перед встановленням безпроводових вимикачів перевірте, як тримається клейка стрічка на невидимій ділянці стіни.



Після встановлення головного вимикача можна застосувати попередньо запрограмовані сценарії:

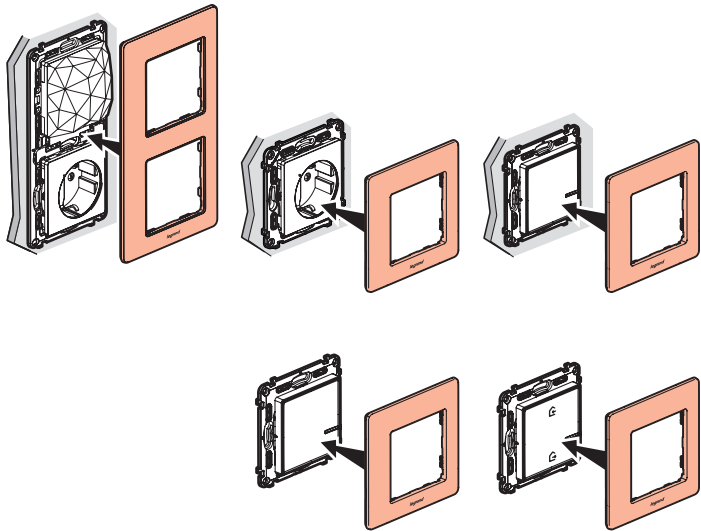
- Не вдома: всі світильники вимикаються.
- Вдома: всі розумні розетки вмикаються.

Безпроводові вимикачі також можна зафіксувати на стіні гвинтами.

16

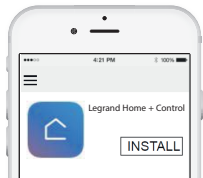
13 Встановіть декоративні рамки

Встановіть декоративні рамки на всі встановлені розумні вироби.



14 Завантажте Додаток

Ваш розумний будинок готовий. Ви можете завантажити додаток **Legrand Home + Control** для віддаленого керування освітленням, жалюзі та електричними пристроями.



17

Ваші продукти сумісні з технологією Apple HomeKit для керування розумним будинком. Це дає змогу, наприклад, керувати продуктами голосом за допомогою голосового помічника Siri на вашому iPhone, iPad або iPod touch.



 **Збережіть унікальний інсталяційний код Apple HomeKit**

Apple HomeKit: при установці мобільного додатку iOS вам буде запропоновано ввести цей код.

СПРОЩЕНА ДЕКЛАРАЦІЯ ЄС ПРО ВІДПОВІДНІСТЬ

Нижчезазначена компанія,

Legrand

заявляє, що радіо- та електрообладнання, що згадується в цьому документі, відповідає директиві 2014/53/EU.

Повний текст декларації відповідності нормам ЄС доступний на сайті:

www.legrandoc.com

HomeKit (з використанням додатку «Home»)

Для роботи з HomeKit потрібні iPhone, iPad або iPod touch з операційною системою iOS 9.0 або вище. Для автоматичного та віддаленого керування за допомогою HomeKit потрібен Apple TV з tvOS 10.0 і вище, або iPad з iOS 10.0 і вище, або HomePod, сконфігурований як концентратор.

Офіційне повідомлення

Використання виробів з етикеткою Apple HomeKit вказує на те, що електронний аксесуар був розроблений для спеціального підключення до iPod, iPhone або iPad, і сертифікований розробником відповідно до експлуатаційних стандартів Apple.

Компанія Apple не несе відповідальності за правильність функціонування цього виробу або відповідність нормам безпеки та нормативним вимогам. Зверніть увагу, що використання цього аксесуара з iPhone, iPad або iPod може вплинути на роботу безпроводового зв'язку. iPhone, iPod і iPad є зареєстрованими товарними знаками компанії Apple Inc. і зареєстровані в США та інших країнах.

HomeKit є зареєстрованим товарним знаком компанії Apple Inc.

App Store є знаком обслуговування компанії Apple Inc.

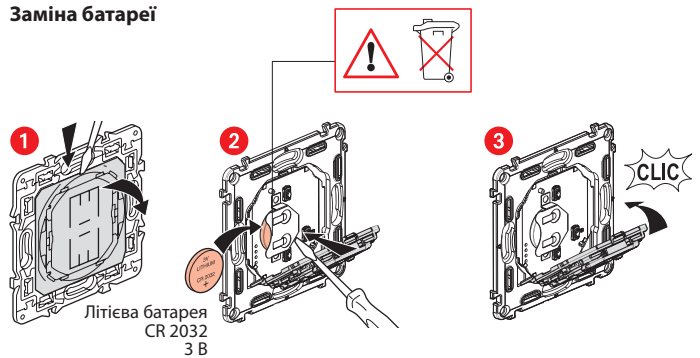
Google, Google Play, Android і пов'язані з ними знаки та логотипи є товарними знаками компанії Google LLC.



www.legrand.ua

LEGRAND - СЛУЖБА ПІДТРИМКИ СПОЖИВАЧІВ
04080 вул. Турівська, буд.31, КИЇВ, УКРАЇНА • www.legrand.ua

Заміна батареї



18