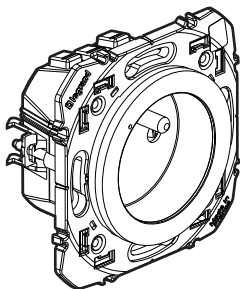
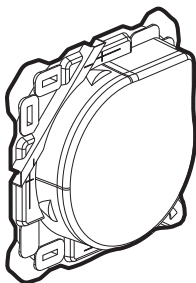


Ce pack est un accessoire connecté qui **nécessite** au préalable l'achat et l'installation du pack de démarrage connecté dooxie with Netatmo.

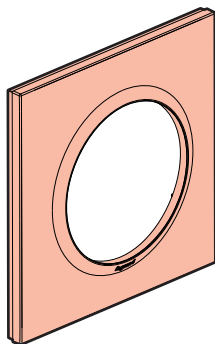
Composition du pack



Prise de courant
connectée



Protection
de chantier



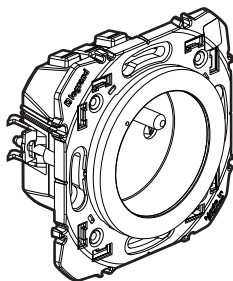
Plaque de finition

Consignes de sécurité :

Ce produit doit être installé conformément aux règles d'installation et de préférence par un électricien qualifié. Une installation incorrecte et/ou une utilisation incorrecte peuvent entraîner des risques de choc électrique ou d'incendie. Avant d'effectuer l'installation, lire la notice, tenir compte du lieu de montage spécifique au produit. Ne pas ouvrir, démonter, altérer ou modifier l'appareil sauf mention particulière indiquée dans la notice. Tous les produits **Legrand** doivent exclusivement être ouverts et réparés par du personnel formé et habilité par **Legrand**. Toute ouverture ou réparation non autorisée annule l'intégralité des responsabilités, droits à remplacement et garanties. Utiliser exclusivement les accessoires de la marque **Legrand**.

Avant de commencer : précautions de câblage

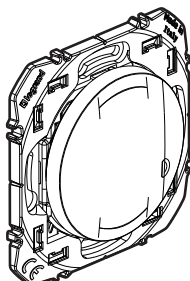
Pour commander une prise, utilisez uniquement les produits :



x 1

Prise de courant connectée

ET



x 1
ou plusieurs

Commandes sans fil pour tous les points de commande (non incluse dans ce pack)

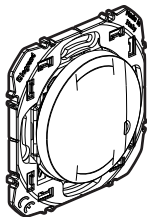
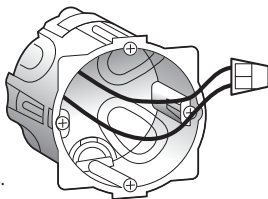


N'utilisez pas : un interrupteur (avec option variateur) connecté pour commander une prise de courant connectée ou une prise de courant classique.

Cas du remplacement d'une prise de courant commandée par un interrupteur :

Astuce en cas de remplacement de l'ancien interrupteur encastré (remplacé par la commande sans fil).

Utilisez un **connecteur** pour raccorder les deux fils.



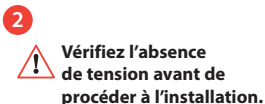
Le circuit doit être protégé par un disjoncteur de 16 A

1 Précautions impératives de sécurité

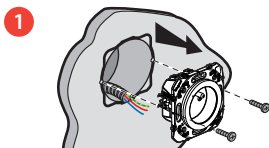


OFF

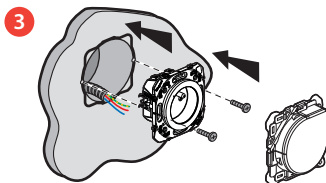
Coupez le courant au disjoncteur général



2 Installez la prise de courant connectée



Démontez la prise existante

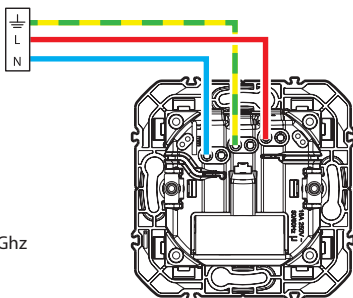


2 Câblez la prise de courant connectée

Fil rigide 2,5 mm²
(recommandé)

**16 A - 230 V~
3680 W maxi
cos 0,8**

Bande de fréquences : 2,4 à 2,4835 Ghz
Niveau de puissance : < 100 mW



- N (neutre) = bleu
- L (phase) = tout sauf bleu et vert/jaune
- ⊕ (terre) = vert/jaune

3 Pour ajouter un produit connecté dans votre installation connectée, il est recommandé de suivre les instructions :

- depuis l'application **Legrand Home + Control** (section **Paramètres/Ajout de nouveau produit**)
- ou de consulter les guides ou notices d'utilisation sur **legrand.fr**



www.legrand.fr/reference/600391

LEGRAND - Pro and Consumer Service - BP 30076
87002 LIMOGES CEDEX FRANCE • www.legrand.com

DÉCLARATION UE DE CONFORMITÉ SIMPLIFIÉE

Le soussigné,

Legrand

déclare que les équipements radioélectriques cités sur cette notice sont conformes à la directive 2014/53/UE.

Le texte complet de la déclaration UE de conformité est disponible à l'adresse internet suivante :

www.legrandoc.com