



Notice Pro :



Cet appareil se recycle et ses accessoires

Points de collecte sur www.quefairede mesdechets.fr



Made in France



Garantie légale 2 ANS



Economie



Variation



à vis à griffes



à vis



Montage dans une boîte de profondeur 40 mm minimum



Ce variateur fonctionne uniquement avec les ampoules à intensité variable non connectées (identifiables grâce au logo présent dans l'emballage).

~ 230 V

Max.	Min.	3 W	3 VA	3 VA	3 VA
125 W	125 VA	125 VA	125 VA	125 VA	125 VA
50/60 Hz	2 x 1,5 mm ²	1 x 2,5 mm ²	LED dimmable	Trailing R/C	Trailing R/C
+5°C	+35°C	+5°C	+35°C	+5°C	+35°C

Ne pas mélanger différents modèles de charge sur le même produit. (* 10 lampes max. Pour un bon confort lumineux, il est recommandé d'utiliser des ampoules de même type et de même fabricant. (**) Compatibilité avec des charges de type ferromagnétique, variateur en mode «Leading». Voir notice pro (QR code sur l'emballage / Rubrique «Réglage»). Risque de casse produit.

Pour allumer, faire varier et éteindre la lumière. S'installe à la place d'un interrupteur sans modifier le câblage (sans neutre).

Pro & Consumer Service
BP 30076 - 87002 LIMOGES CEDEX FRANCE
www.legrand.com
Design and Quality by LEGRAND (France)



0 950 13A

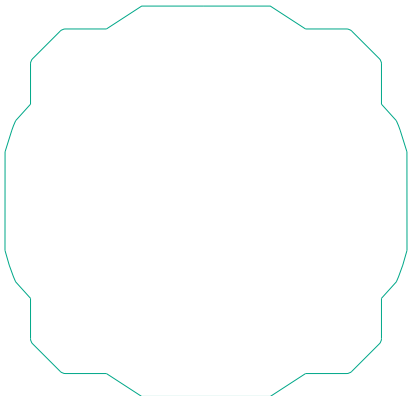
VARIATEUR UNIVERSEL
2 FILS
Blanc



dooxie™



⚠ Ce produit doit être installé conformément aux règles d'installation et de préférence par un électricien qualifié. Une installation incorrecte et/ou une utilisation incorrecte peuvent entraîner des risques de choc électrique ou d'incendie. Avant d'effectuer l'installation, lire la notice, tenir compte du lieu de montage spécifique au produit. Ne pas ouvrir, démonter, altérer ou modifier l'appareil sauf mention particulière indiquée dans la notice.

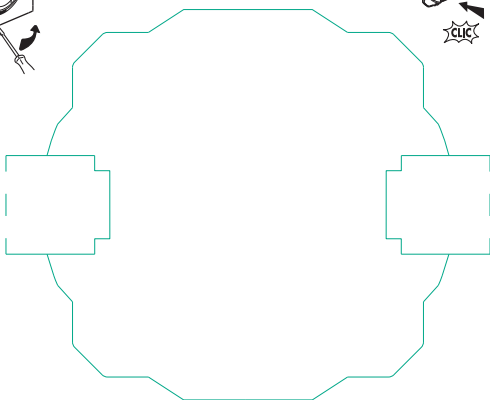
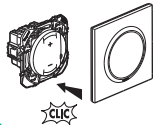


Tous les produits Legrand doivent exclusivement être ouverts et réparés par du personnel habilité par Legrand. Toute ouverture ou réparation non autorisée annule l'intégralité des responsabilités, droits à remplacement et garanties. Utiliser exclusivement les accessoires de la marque Legrand.

Démontage

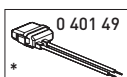
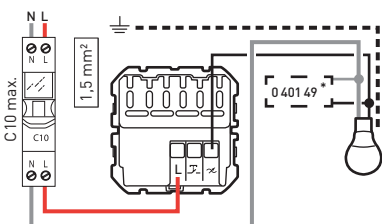


Montage



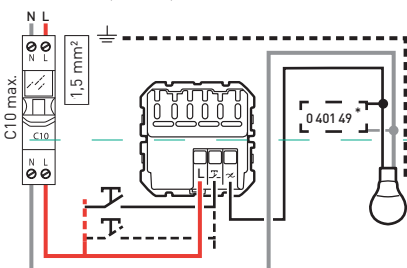
LE10430AC © Legrand 2017

Variateur seul



* En cas de mauvais fonctionnement de la charge, il est impératif d'utiliser le compensateur 0 401 49 (non inclus dans ce pack).

Câblage commande déportée avec 1 ou plusieurs boutons poussoirs non lumineux (20 max.).



Paramétrages modifiables (voir notice pro⁽¹⁾) :

- Niveau d'éclairage mini/maxi
- Modes témoin/lumineux
- Mémoire du niveau d'éclairage avant extinction

⁽¹⁾Scannez le QR code de l'emballage pour accéder à la notice professionnelle complète



· · · · · (terre) = vert/jaune

— N (neutre) = bleu

— L (phase) = tout sauf bleu et vert/jaune