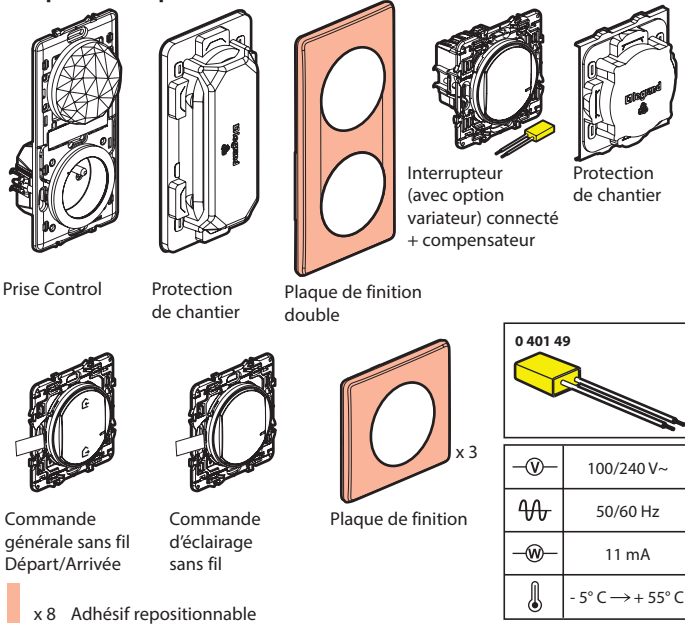


Ce pack vous permet de créer une installation connectée dans votre logement. Vous pouvez compléter votre installation avec des prises, interrupteurs, micromodules d'éclairage et commandes sans fil Céliane with Netatmo vendus séparément.

### Composition du pack



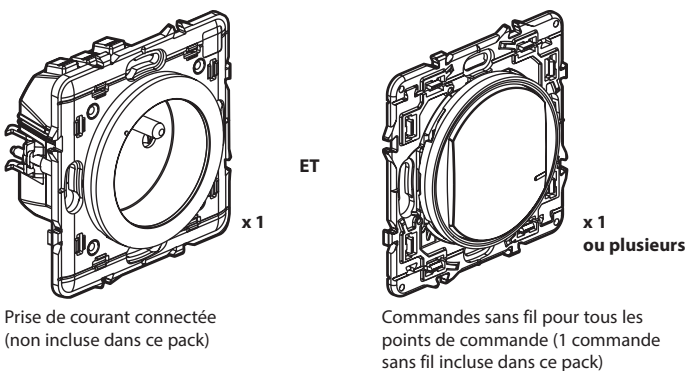
**إرشادات الأمان**  
يجب تركيب هذا المنتج طبقاً لقواعد التركيب وبمقتضى أن يقوم بالتركيب كوربائتي مؤهل. فقد يؤدي التركيب الخاطئ وأو الاستخدام الخاطئ إلى مخاطر التعرض لصدمة كهربائية أو نشوب حريق. اقرأ المنتج خلاصاً به. لا تفتح أو تعدّل أو تحوّل المنتج ما لم يشر إلى ذلك بشكل محدد في النشرة. فكل منتجات وكل فتح أو إصلاح غير مسموح Legrand النشرة قبل التركيب. وأقرب مكاناً لتركيب لا تستخدم سوى إكسسوارات من ماركة Legrand. يجب فتحها وإصلاحها حصراً من قبل فنيين مدربين ومؤهلين لدى المسوّقين والشركاء والعملاء. حصراً Legrand. به يُنظّل

**Consignes de sécurité**  
Ce produit doit être installé conformément aux règles d'installation et de préférence par un électricien qualifié. Une installation incorrecte et/ou une utilisation incorrecte peuvent entraîner des risques de choc électrique ou d'incendie. Avant d'effectuer l'installation, lire la notice, tenir compte du lieu de montage spécifique au produit. Ne pas ouvrir, démonter, altérer ou modifier l'appareil sauf mention particulière indiquée dans la notice. Tous les produits Legrand doivent exclusivement être ouverts et réparés par du personnel formé et habilité par Legrand. Toute ouverture ou réparation non autorisée annule l'intégralité des responsabilités, droits à remplacement et garanties. Utiliser exclusivement les accessoires de la marque Legrand.

LE10383AA

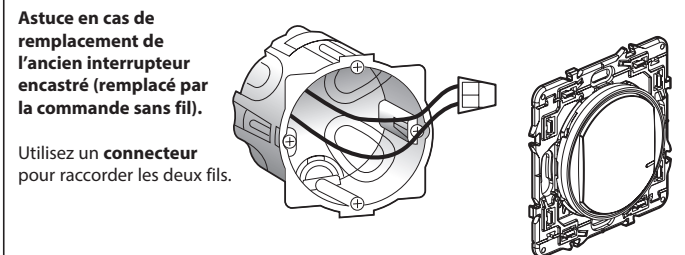
### Avant de commencer : précautions de câblage (suite)

Pour commander une prise, utilisez uniquement les produits :



**⚠ N'utilisez pas :** un interrupteur (avec option variateur) connecté pour commander une prise de courant connectée ou une prise de courant classique.

### Cas du remplacement d'une prise de courant commandée par un interrupteur :

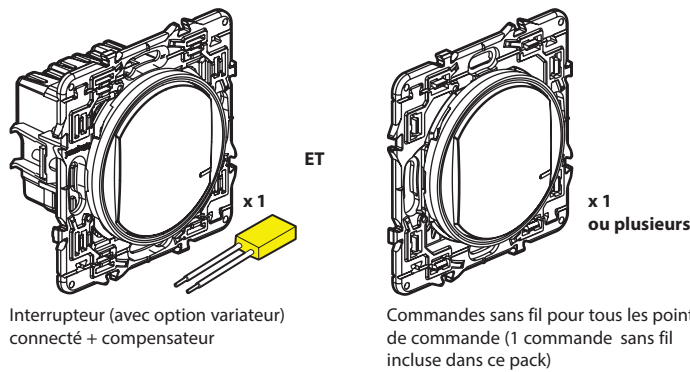


**⚠ Le circuit doit être protégé par un disjoncteur de 16 A**

### Avant de commencer : précautions de câblage

Si vous prévoyez d'installer des va-et-vient d'éclairage ou des prises commandées, lisez les précautions suivantes :

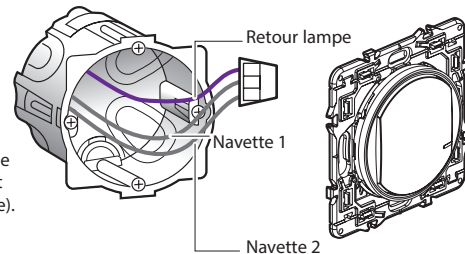
Pour commander une lumière avec deux interrupteurs ou plus, utilisez uniquement les produits :



**⚠ N'utilisez pas :** deux interrupteurs (avec option variateur) connectés pour commander un même point d'éclairage.

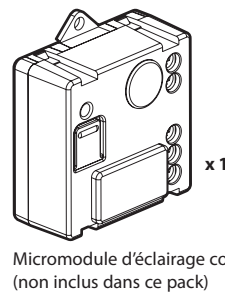
**Astuce dans le cas du remplacement d'un va et vient :** ancien interrupteur encastré remplacé par la commande sans fil.

Utilisez un connecteur pour raccorder ensemble les 3 fils (navettes 1, 2 et celui du retour de lampe).



### Avant de commencer : précautions de câblage (suite)

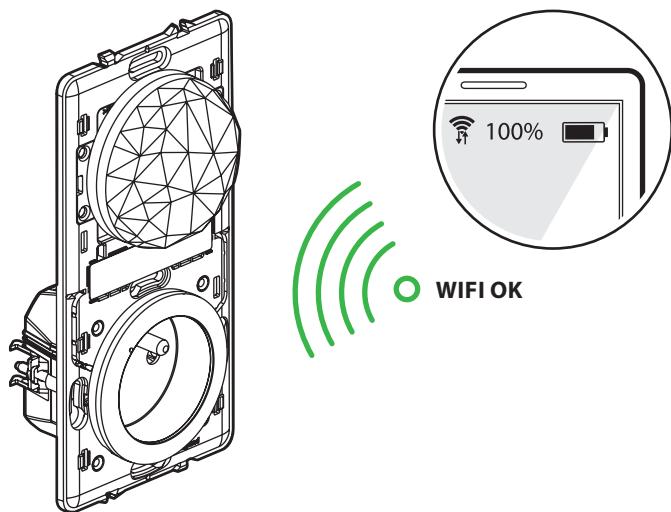
Pour remplacer un télérupteur, utilisez uniquement le produit :



Vous pouvez conserver vos boutons poussoirs existants ou les remplacer par des commandes sans fil.

**⚠ N'utilisez pas :** un interrupteur (avec option variateur) connecté pour commander un micromodule d'éclairage connecté.

**1 Installation étape par étape**  
**Choisissez un emplacement pour la prise Control,**  
**à la place d'une prise de courant standard :**



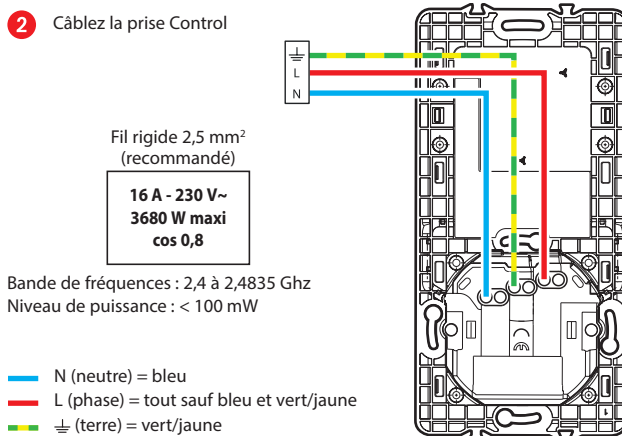
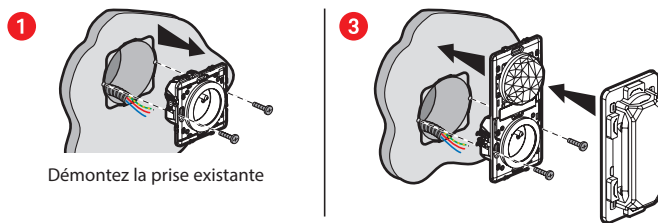
- 1 Si une box Internet est présente dans l'habitation, vérifiez avec un smartphone que le niveau de signal WiFi est suffisant à l'emplacement choisi.
- 2 Si la box Internet n'est pas encore présente, privilégiez un emplacement à proximité d'une sortie fibre ou téléphone qui sera utilisée pour la box Internet.
- 3 Installez la **prise Control** en lieu et place de la prise de courant standard choisie. Celle-ci est compatible avec les boîtes d'encastrement standard de profondeur 40 mm, en fixation à griffes ou à vis.

5

**2 Précautions impératives de sécurité**

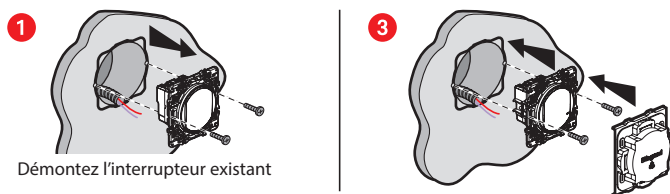
- 1 **OFF**  
Coupez le courant au disjoncteur général
- 2 **Vérifiez l'absence de tension avant de procéder à l'installation.**

**3 Installez la prise Control**

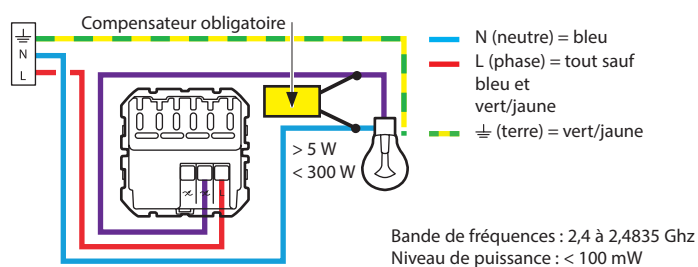


6

**4 Installez l'interrupteur (avec option variateur) connecté**



**2 Câblez l'interrupteur connecté**



Pour le bon fonctionnement de votre interrupteur (avec option variateur) connecté, il est **obligatoire** de câbler le **compensateur** fourni au plus près de la charge et de mettre **une ampoule** avant la mise sous tension.

L'interrupteur (avec option variateur) connecté fonctionne avec des ampoules classiques ou à variation dont LED, d'une puissance supérieure à 5 W. L'utilisation de LED dimmables est obligatoire pour un fonctionnement optimal de l'installation.



Si vous avez câblé votre compensateur mais que vous utilisez des ampoules à LED non dimmables, il est possible que vous constatiez une non-extinction complète ou un clignotement de vos ampoules. Dans ce cas, reportez vous au tableau des ampoules recommandées disponible sur le site [legrand.fr](http://legrand.fr).

7

**4 Installez l'interrupteur (avec option variateur) connecté (suite)**

Dans le mode de fonctionnement par défaut (on/off), cet interrupteur fonctionne avec les ampoules suivantes :

Température +45°C +5°C	2 x 2,5 mm <sup>2</sup>	Ampoules compatibles				
		LED Dimmable	LED non dimmable	Incandescente	Halogène	Halogène basse consommation
100-240 VAC 50/60 Hz	Max.	300 W	(*)60 W	60 W	300 VA	300 VA
	Min.	7 W	5 W	9 W	10 VA	35 VA
240 VAC	Max.	150 W	(**)30 W	30 W	150 VA	150 VA
	Min.	7 W	5 W	9 W	10 VA	35 VA
100 VAC	Max.	150 W	(**)30 W	30 W	150 VA	150 VA
	Min.	7 W	5 W	9 W	10 VA	35 VA

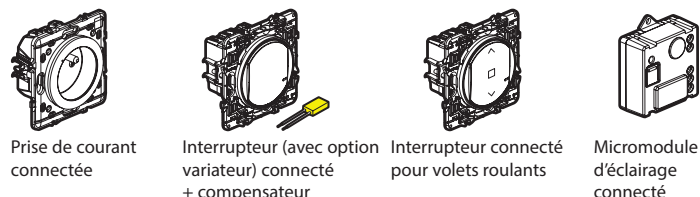
(\*) Ou 10 lampes maxi. Pour un bon confort lumineux, il est recommandé d'utiliser des ampoules de même type et de même fabricant.

(\*\*) Utiliser uniquement des transformateurs prévus pour fonctionner avec des interrupteurs électroniques. Tenir compte des pertes des transformateurs dans le calcul de la puissance. Les transformateurs doivent être chargés à plus de 60% de leur puissance.

Dans le mode de fonctionnement option variateur (activable depuis l'App), cet interrupteur fonctionne uniquement avec les ampoules à intensité variable (identifiables grâce au logo présent sur l'emballage).



**5 Complétez votre installation avec les produits supplémentaires (non inclus dans ce pack) :**



Câblez les produits filaires à l'aide des notices d'installation individuelles fournies dans l'emballage de chacun d'entre eux.



**Les commandes sans fil seront installées ultérieurement.**

8

## 6 Alimenter les produits câblés



Étapes d'installation à suivre impérativement :

1



OFF

Coupez le courant au disjoncteur général.

2

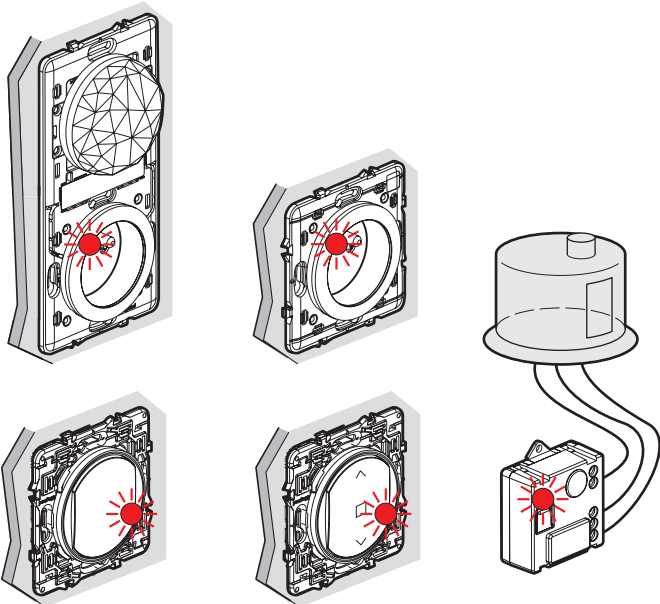


ON

Rétablissez le courant au disjoncteur général.

Il est impératif d'alimenter simultanément l'ensemble des produits câblés.

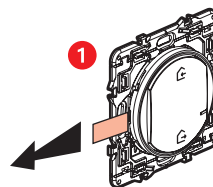
3 Les voyants des produits que vous avez câblés s'allument en rouge.



9

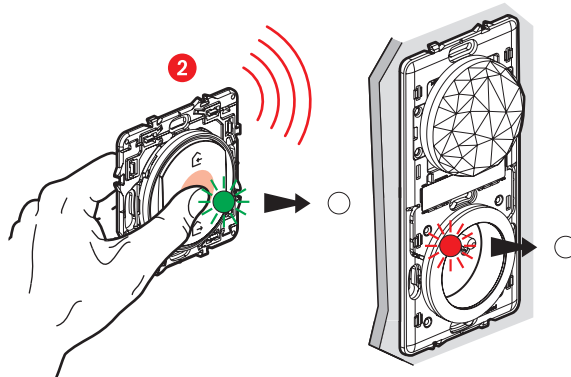
## 7 Alimenter la commande générale sans fil :

1



Retirez la languette de protection de la pile pour alimenter la **commande générale sans fil**.

2



Appuyez **brèvement** sur la **commande générale sans fil** afin de l'activer, son voyant clignote en vert puis s'éteint.

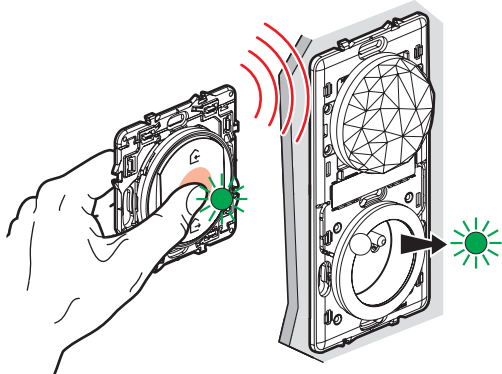
Le voyant de la **prise Control** s'éteint également.

Ne fixez pas la commande au mur, l'installation sera finalisée à l'étape 13.

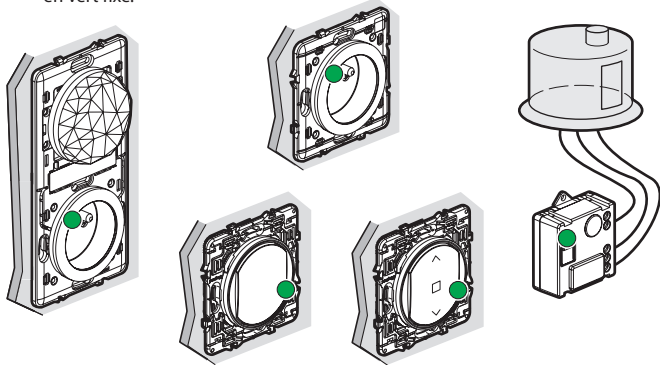
10

## 8 Démarrez la configuration des produits installés :

1 Approchez la **commande générale sans fil** de la **prise Control** et appuyez au centre du bouton de la commande **jusqu'à** ce que le voyant de celle-ci s'allume brièvement en vert, **puis relâchez l'appui**.



2 Les voyants des produits que vous avez câblés passent, les uns après les autres, en vert fixe.

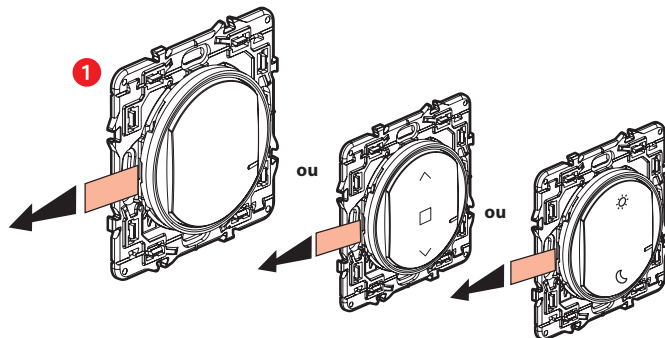


**Nota :** Si certains produits ne sont pas passés en vert fixe, recommencez les étapes 6 et 8.

11

## 9 Préparez une commande sans fil :

1

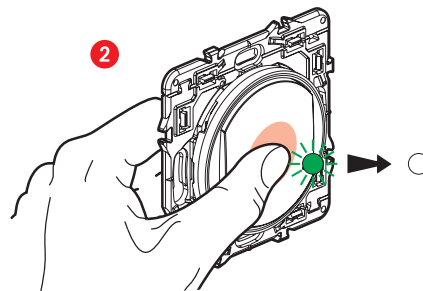


Non incluse dans ce pack.

Non incluse dans ce pack.

Retirez la languette de protection de la commande sans fil de votre choix.

2



Appuyez **brèvement** sur la commande sans fil afin de l'activer, son voyant clignote en vert puis s'éteint.

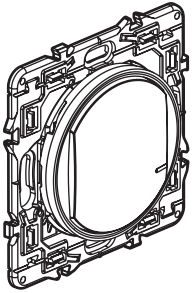
Ne fixez pas la commande au mur, l'installation sera finalisée à l'étape 13.

12

## 10 Associez la commande sans fil

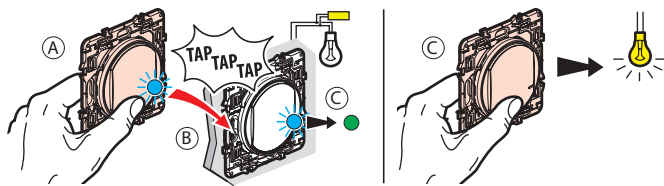
⚠ Assurez-vous que les voyants des produits câblés sont toujours vert fixe.  
Si non, recommencez l'étape 8.

### 1 Comment associer une commande d'éclairage sans fil ?



⚠ Ce produit ne commande que des interrupteurs (avec option variateur), des micromodules d'éclairage et des prises connectés.

### 2 Pour associer une commande sans fil à un interrupteur d'éclairage connecté

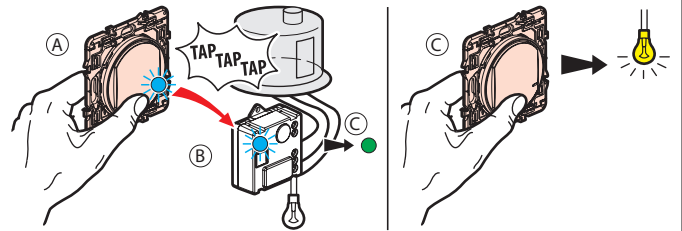


- A Maintenez appuyé votre doigt sur le bouton de la commande sans fil, en tapotant 3 fois avec cette commande sur l'interrupteur que vous souhaitez commander.
- B Les voyants des deux produits clignotent rapidement en bleu.
- C Les voyants des deux produits s'allument brièvement en bleu fixe, puis le voyant du produit câblé redevient vert, celui de la commande sans fil s'éteint. L'association est réussie.

13

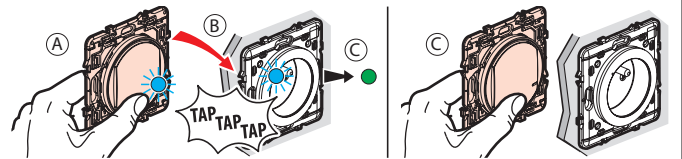
## 10 Associez la commande sans fil (suite)

### 3 Pour associer une commande sans fil à un micromodule d'éclairage connecté



- A Maintenez appuyé votre doigt sur le bouton de la commande sans fil, en tapotant 3 fois avec cette commande sur le micromodule que vous souhaitez commander.
- B Les voyants des deux produits clignotent rapidement en bleu.
- C Les voyants des deux produits s'allument brièvement en bleu fixe, puis le voyant du produit câblé redevient vert, celui de la commande sans fil s'éteint. L'association est réussie.

### 4 Pour associer une commande sans fil à une prise connectée



- A Maintenez appuyé votre doigt sur le bouton de la commande sans fil, en tapotant 3 fois avec cette commande sur la prise que vous souhaitez commander.
- B Les voyants des deux produits clignotent rapidement en bleu.
- C Les voyants des deux produits s'allument brièvement en bleu fixe, puis le voyant du produit câblé redevient vert, celui de la commande sans fil s'éteint. L'association est réussie.

#### Association multiple

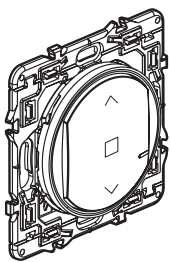
Vous pouvez commander plusieurs éclairages et appareils avec une même commande sans fil en répétant l'opération sur chaque produit que vous souhaitez commander.

14

## 10 Associez la commande sans fil (suite)

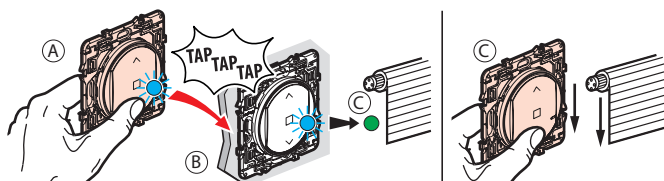
⚠ Assurez-vous que les voyants des produits câblés sont toujours vert fixe.  
Si non, recommencez l'étape 8.

### 5 Comment ajouter une commande sans fil pour volets roulants ?



⚠ Ce produit ne commande que des interrupteurs pour volets roulants (non inclus dans ce pack).

### 6 Pour associer une commande sans fil à un ou plusieurs interrupteurs connectés pour volets roulants



- A Maintenez appuyé votre doigt sur le bouton de la commande sans fil, en tapotant 3 fois avec cette commande sur l'interrupteur pour volets roulants que vous souhaitez commander.
- B Les voyants des deux produits clignotent rapidement en bleu.
- C Les voyants des deux produits s'allument brièvement en bleu fixe, puis le voyant du produit câblé redevient vert, celui de la commande sans fil s'éteint. L'association est réussie.

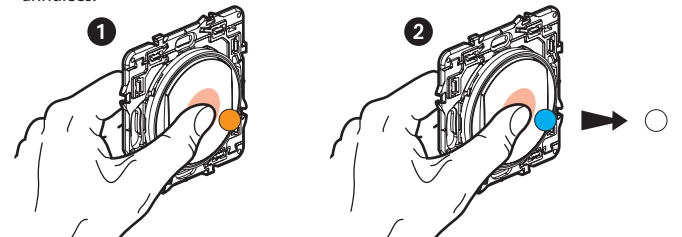
#### Association multiple

Vous pouvez commander plusieurs volets roulants avec une même commande sans fil en répétant l'opération sur chaque produit que vous souhaitez commander.

15

### En cas de besoin, annulez les associations des commandes sans fil

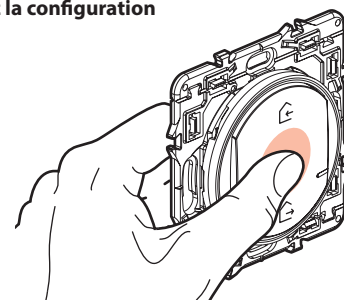
- 1 Appuyez au centre du bouton de la commande jusqu'à ce que le voyant de celle-ci s'allume en orange fixe.
- 2 Confirmez l'annulation en ré-appuyant brièvement au centre du bouton de cette commande, le voyant s'allume en bleu puis s'éteint. Les associations sont désormais annulées.



Vous pouvez associer cette commande sans fil à de nouveaux produits en reprenant les actions à partir de l'étape 10.

### 11 Réitérez les étapes 9 et 10 pour toutes les commandes sans fil que vous souhaitez installer

### 12 Finalisez la configuration



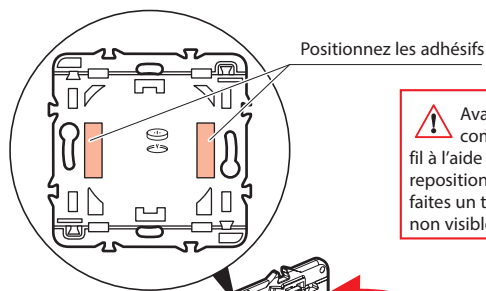
Pour terminer votre installation, appuyez brièvement au centre de la **commande générale sans fil**.

**Tous les voyants des produits s'éteignent.**

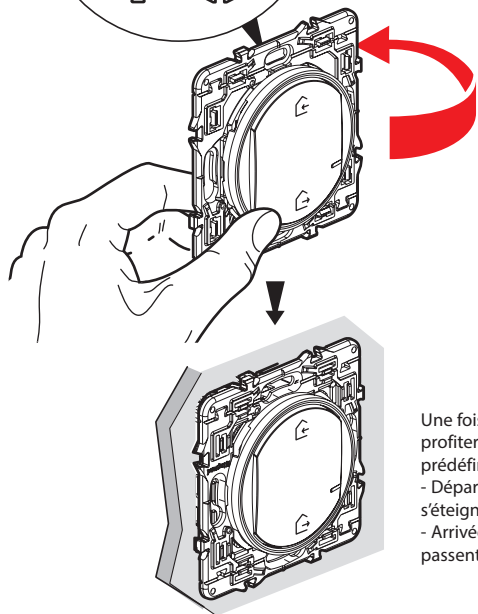
16

### 13 Fixez les commandes sans fil

Fixez la commande générale sans fil Départ/Arrivée à proximité de l'entrée de l'habitation et fixez les autres commandes sans fil où vous le souhaitez.



⚠ Avant de fixer la(les) commande(s) sans fil à l'aide des adhésifs repositionnables fournis, faites un test sur une zone non visible du mur.



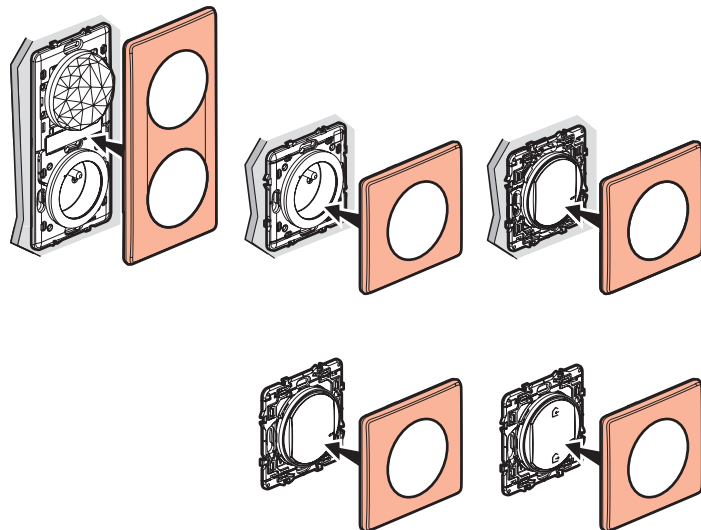
Une fois fixée, vous pouvez profiter de scènes de vie prédéfinies.  
- Départ : toutes les lumières s'éteignent.  
- Arrivée : toutes les prises passent en ON

Vous pouvez aussi fixer, de manière définitive, la(les) commande(s) sans fil au mur en utilisant des vis.

17

### 14 Installez les plaques de finition

Installez les plaques de finition sur l'ensemble des produits installés.



### 15 Téléchargez l'application

Votre installation est prête, vous pouvez télécharger l'application **Legrand Home + Control** pour contrôler à distance vos éclairages, volets roulants et appareils électriques.



18

### HomeKit (en utilisant l'application Maison)

Pour contrôler cet accessoire compatible HomeKit, iOS 9.0 ou version ultérieure est recommandé. Le contrôle de cet accessoire HomeKit automatiquement et loin de la maison nécessite une Apple TV avec TvOS 10.0 ou version ultérieure ou un iPad avec iOS 10.0 ou version ultérieure configuré comme concentrateur.

#### Mention Légale

L'utilisation des produits avec le logo Apple HomeKit signifie qu'un accessoire électronique a été conçu pour se connecter spécifiquement à l'iPod, iPhone ou iPad, et a été certifié par le développeur pour répondre aux normes de performance d'Apple. Apple n'est pas responsable du fonctionnement de cet appareil ni de sa conformité aux normes de sécurité et de réglementation. Veuillez noter que l'utilisation de cet accessoire avec l'iPod, l'iPhone ou l'iPad peut affecter les performances sans fil. iPhone, iPod et iPad sont des marques déposées d'Apple Inc, enregistrées aux États-Unis et dans d'autres pays. HomeKit est une marque déposée d'Apple Inc. App Store est une marque de service d'Apple inc. Android, Google Play et le logo Google Play sont des marques de Google Inc.



[www.legrand.dz](http://www.legrand.dz)

LEGRAND ELECTRIC ALGERIE - Haut site d'Hydra - Lotissement Boursas  
porte n°15 - 16016 Hydra, Alger, Algérie

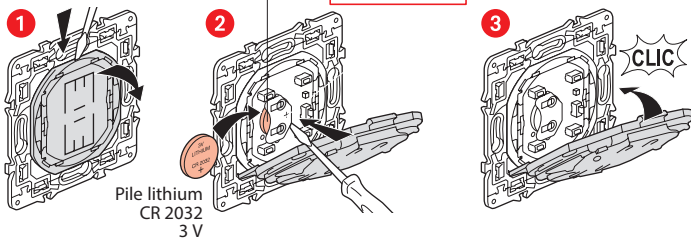
Vos produits sont compatibles avec la technologie Apple HomeKit pour le contrôle de votre maison connectée. Cela vous permet, par exemple, de contrôler vos produits par la voix grâce à l'assistant vocal Siri depuis votre iPhone, iPad ou iPod Touch.



⚠ **Code unique d'installation Apple HomeKit à conserver**

Apple HomeKit : Au cours de l'installation de l'application mobile iOS, ce code vous sera demandé.

### Remplacement de la pile



Pile lithium  
CR 2032  
3 V

19

### DÉCLARATION UE DE CONFORMITÉ SIMPLIFIÉE

Le soussigné,

**Legrand**

déclare que les équipements radioélectriques cités sur cette notice sont conformes à la directive 2014/53/UE.

Le texte complet de la déclaration UE de conformité est disponible à l'adresse internet suivante :

[www.legrandoc.com](http://www.legrandoc.com)