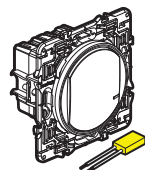
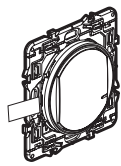


Το kit αυτό σας επιτρέπει να δημιουργήσετε στο σπίτι σας έναν ασύρματο έλεγχο φωτισμού αλλέ-ρετούρ. Μπορείτε να συμπληρώσετε αυτό το kit με τα συμβατά προϊόντα της σειράς Céliane with Netatmo: **συνδεδεμένες πρίζες, συνδεδεμένοι διακόπτες φωτισμού, συνδεδεμένοι μικροδιακόπτες φωτισμού και ασύρματοι διακόπτες φωτισμού**, τα οποία πωλούνται ξεχωριστά.

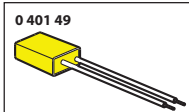
**Περιεχόμενα του πακέτου**



Ήδη συσχετισμένος ενσύρματος διακόπτης φωτισμού + αντισταθμιστής

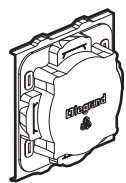


Ήδη συσχετισμένος ασύρματος διακόπτης φωτισμού

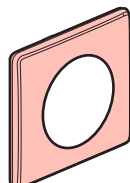


0 401 49

	100/240 V~
	50/60 Hz
	0,4 W
	-5° C → +55° C



Προστατευτικό



Διακοσμητικό πλαίσιο x 2



x 4  
Επανατοποθετούμενη κολλητική ταινία

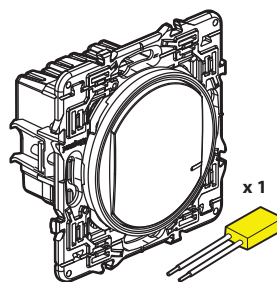
**Οδηγίες ασφαλείας:**

Το προϊόν αυτό πρέπει να εγκατασταθεί σύμφωνα με τους κανόνες εγκατάστασης, και κατά προτίμηση από εξειδικευμένο ηλεκτρολόγο. Τυχόν εσφαλμένη εγκατάσταση και/ή εσφαλμένη χρήση ενδέχεται να δημιουργήσουν κινδύνους ηλεκτροπληξίας ή πυρκαγιάς. Πριν πραγματοποιήσετε την εγκατάσταση, διαβάστε το εγχειρίδιο και λάβετε υπόψη το σημείο εγκατάστασης για το συγκεκριμένο προϊόν. Μην ανοίγετε, αποσυναρμολογείτε, τροποποιείτε ή επεμβαίνετε στη συσκευή εκτός αν υπάρχουν σαφείς οδηγίες στο εγχειρίδιο. Όλα τα προϊόντα της Legrand πρέπει να ανοίγονται και να επισκευάζονται αποκλειστικά από εκπαιδευμένο και εξουσιοδοτημένο από τη Legrand προσωπικό. Τυχόν μη εξουσιοδοτημένο άνοιγμα ή επισκευή αποκλείει κάθε ευθύνη, δικαίωμα αντικατάστασης και εγγύηση. Χρησιμοποιείτε αποκλειστικά αξεσουάρ μάρκας Legrand.

LE10370AA\_GR

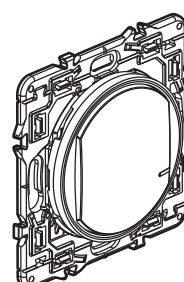
**Πριν ξεκινήσετε: προφυλάξτε ως προς την καλωδίωση**

Για τον έλεγχο ενός φωτιστικού με δύο ή περισσότερους διακόπτες, χρησιμοποιήστε αποκλειστικά τα προϊόντα:



x 1

ΚΑΙ



x 1 ή περισσότερους

Ενσύρματος διακόπτης φωτισμού + αντισταθμιστής (περιλαμβάνεται σε αυτό το πακέτο)

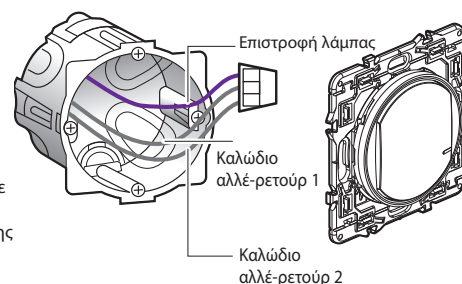
Ασύρματοι διακόπτες φωτισμού (σε αυτό το πακέτο περιλαμβάνεται 1 ασύρματος διακόπτης)

**Μη χρησιμοποιείτε:** δύο ενσύρματους διακόπτες φωτισμού της σειράς Céliane with Netatmo για να χειριστείτε το ίδιο φωτιστικό.

**Σε περίπτωση αντικατάστασης ενός διακόπτη αλλέ-ρετούρ:**

ο παλιός εντοιχισμένος διακόπτης αντικαταστάθηκε από τον ασύρματο διακόπτη.

Χρησιμοποιήστε μία γέφυρα για να συνδέσετε τα καλώδια του αλλέ-ρετούρ 1 και 2 με αυτό της επιστροφής της λάμπας.



2

**1 Υποχρεωτικές προφυλάξεις ασφαλείας**

**1** OFF

Διακόψτε την παροχή ρεύματος με το γενικό διακόπτη.

**2** **Πριν προχωρήσετε στην εγκατάσταση, βεβαιωθείτε για την απουσία τάσης.**

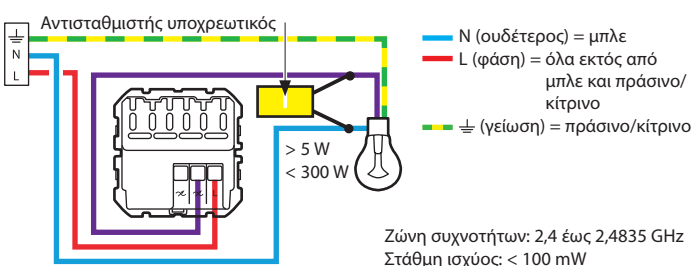
**2 Εγκαταστήστε τον ενσύρματο διακόπτη**

**1**

Αφαιρέστε τον υφιστάμενο διακόπτη.

**3**

**2 Καλωδίωση το διακόπτη.**



Για να λειτουργεί σωστά ο διακόπτης, είναι **υποχρεωτικό** να συνδέσετε τον **αντισταθμιστή** που παρέχεται όσο το δυνατόν πιο κοντά στο φορτίο και να τοποθετήσετε **μία λάμπα** πριν από την ενεργοποίηση.

**2 Εγκαταστήστε τον ενσύρματο διακόπτη (συνέχεια)**

Ο διακόπτης αυτός λειτουργεί με τις εξής λάμπες:

100-240 VAC 50/60 Hz	2 x 2,5 mm <sup>2</sup>		LED ρυθμιζόμενης έντασης			
240 VAC	Max.	300 W	(*)60 W	60 W	300 VA	300 VA
	Min.	7 W	5 W	9 W	10 VA	35 VA
100 VAC	Max.	150 W	(*)30 W	30 W	150 VA	150 VA
	Min.	7 W	5 W	9 W	10 VA	35 VA

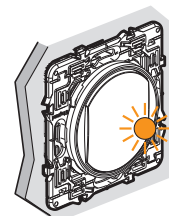
(\*) ή 10 λάμπες max. Για καλύτερο φωτεινό αποτέλεσμα , συνιστάται να χρησιμοποιείτε λάμπες ίδιου τύπου και κατασκευαστή.

**3 Τροφοδοτήστε με ρεύμα τον ενσύρματο διακόπτη**

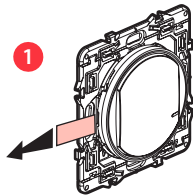
**1** **Βήμα εγκατάστασης που πρέπει να εκτελεστεί οπωσδήποτε:**

**1** Επαναφέρετε το ρεύμα με το γενικό διακόπτη.

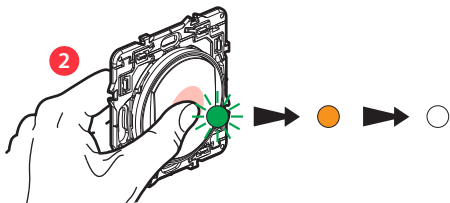
**2** Το ενδεικτικό του ενσύρματος διακόπτη αναβοσβήνει με πορτοκαλί χρώμα.



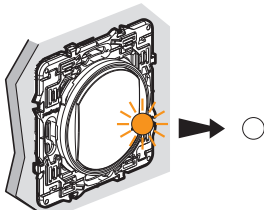
**4 Εγκαταστήστε τον ασύρματο διακόπτη που περιλαμβάνεται στο πακέτο**



Πάρτε τον ασύρματο διακόπτη που περιλαμβάνεται σε αυτό το πακέτο και αφαιρέστε τη γλωσσίδα προστασίας της μπαταρίας του για να τροφοδοτηθεί με ρεύμα.



Πιέστε **σύντομα** στον ασύρματο διακόπτη για να τον ενεργοποιήσετε. Το ενδεικτικό του αναβοσβήνει με πράσινο χρώμα, στη συνέχεια ανάβει σταθερά με πορτοκαλί χρώμα και μετά σβήνει.

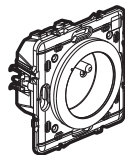


Το ενδεικτικό του **ενσύρματου διακόπτη** που εσωκλείεται στο πακέτο σβήνει. **Ο έλεγχος φωτισμού αλλέ-ρετούρ λειτουργεί κανονικά.**

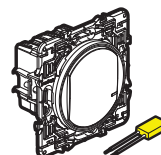
5

Αν θέλετε να προσθέσετε έναν ή περισσότερους ασύρματους διακόπτες, μεταβείτε απευθείας στο βήμα 6.

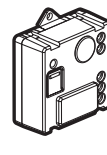
**5 Αν θέλετε να προσθέσετε ένα ή περισσότερα ενσύρματα προϊόντα**



Πρίζα ρεύματος



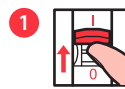
Διακόπτης φωτισμού + αντισταθμιστής



Μικροδιακόπτης φωτισμού

Καλωδιώστε τα ενσύρματα προϊόντα χρησιμοποιώντας τα εγχειρίδια εγκατάστασης που εσωκλείονται στη συσκευασία τους.

**6 Τροφοδοτήστε με ρεύμα τα ενσύρματα προϊόντα**



Επαναφέρετε το ρεύμα με το γενικό διακόπτη.

ON

**Είναι απολύτως απαραίτητο να τροφοδοτήτε με ρεύμα ταυτόχρονα όλα τα ενσύρματα προϊόντα.**

**2** Τα ενδεικτικά των πρόσθετων ενσύρματων προϊόντων ανάβουν με κόκκινο χρώμα. Μόνο το ενδεικτικό του ενσύρματου διακόπτη (που περιλαμβάνεται στο πακέτο) παραμένει σβηστό.



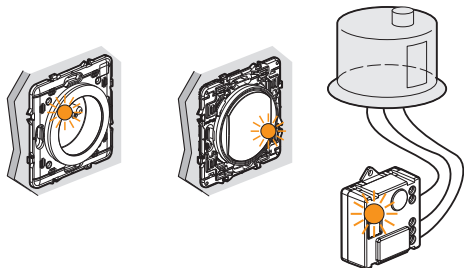
6

**7 Ξεκινήστε τη διαμόρφωση των πρόσθετων ενσύρματων προϊόντων**

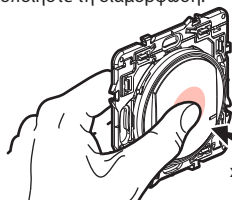
**1** Πιέστε στο κέντρο του πλήκτρου του ήδη εγκατεστημένου ασύρματου διακόπτη (που περιλαμβάνεται στο αρχικό πακέτο), έως ότου το ενδεικτικό του ανάψει σύντομα με πορτοκαλί χρώμα, και μετά σταματήστε να πιέζετε.



**2** Τα ενδεικτικά όλων των ενσύρματων προϊόντων που έχετε εγκαταστήσει ανάβουν σταθερά, το ένα μετά το άλλο, με πορτοκαλί χρώμα.



**3** Οριστικοποιήστε τη διαμόρφωση.



Πιέστε **σύντομα δύο φορές** στο κέντρο του ασύρματου διακόπτη.

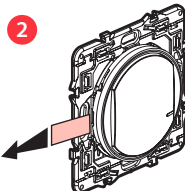
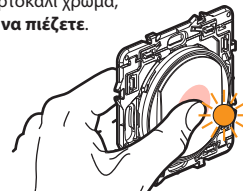
**Όλα τα ενδεικτικά των προϊόντων σβήνουν.**

**Ο κεντρικός έλεγχος λειτουργεί κανονικά: ο ασύρματος διακόπτης ελέγχει όλα τα ενσύρματα συσχετισμένα προϊόντα σας.**

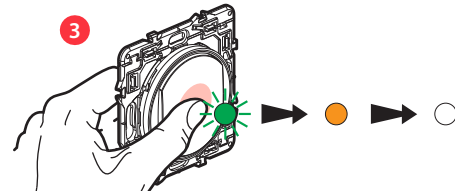
7

**8 Εγκαταστήστε τυχόν πρόσθετους ασύρματους διακόπτες:**

**1** Πιέστε στο κέντρο του πλήκτρου του ήδη εγκατεστημένου ασύρματου διακόπτη (που περιλαμβάνεται στο αρχικό πακέτο), έως ότου το ενδεικτικό του ανάψει σύντομα με πορτοκαλί χρώμα, και μετά σταματήστε να πιέζετε.

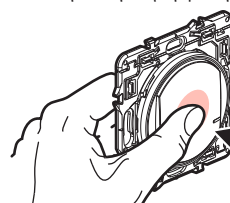


Αφαιρέστε τις γλωσσίδες προστασίας από κάθε ασύρματο διακόπτη.



Πιέστε **σύντομα** σε κάθε ασύρματο διακόπτη για να τους ενεργοποιήσετε. Τα ενδεικτικά τους αναβοσβήνουν με πράσινο χρώμα, στη συνέχεια ανάβουν σταθερά με πορτοκαλί χρώμα και μετά σβήνουν.

**4** Οριστικοποιήστε τη διαμόρφωση.



Πιέστε **σύντομα δύο φορές** στο κέντρο ενός εκ των ασύρματων διακοπών.

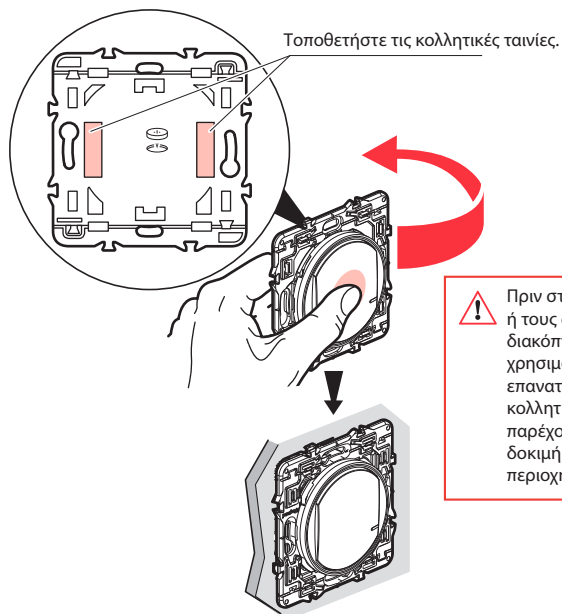
**Όλα τα ενδεικτικά των προϊόντων σβήνουν.**

**Ο κεντρικός χειρισμός λειτουργεί κανονικά: κάθε ασύρματος διακόπτης ελέγχει όλα τα ενσύρματα συσχετισμένα προϊόντα σας.**

8

## 9 Στερεώστε τους ασύρματους διακόπτες

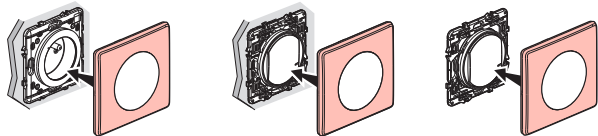
Στερεώστε τον ή τους ασύρματους διακόπτες στο σημείο που επιθυμείτε.



Μπορείτε, επίσης, να στερεώσετε οριστικά τον ή τους ασύρματους διακόπτες χρησιμοποιώντας βίδες.

## 10 Τοποθετήστε τα διακοσμητικά πλαίσια

Τοποθετήστε τα διακοσμητικά πλαίσια σε όλα τα εγκατεστημένα προϊόντα.



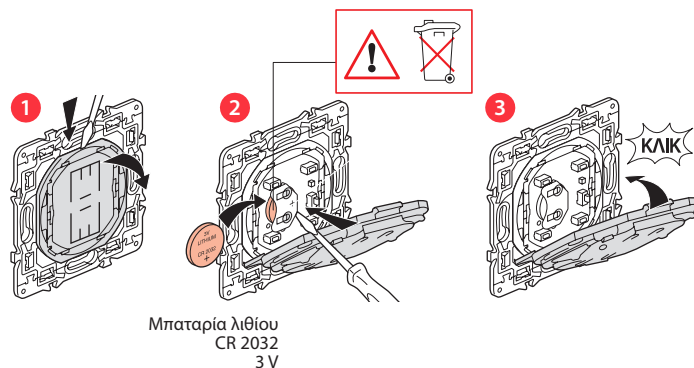
Το εγχειρίδιο χρήσης είναι διαθέσιμο στον ιστότοπο  
[www.legrand.gr](http://www.legrand.gr)



[www.legrand.gr](http://www.legrand.gr)

LEGRAND - Pro and Consumer Service - BP 30076  
87002 LIMOGES CEDEX FRANCE • [www.legrand.com](http://www.legrand.com)

## Αντικατάσταση της μπαταρίας ενός ασύρματου διακόπτη



## ΑΠΛΟΠΟΙΗΜΕΝΗ ΔΗΛΩΣΗ ΣΥΜΜΟΡΦΩΣΗΣ ΕΕ

Ο υπογεγραμμένος,

**Legrand**

δηλώνει ότι οι ραδιοηλεκτρικοί εξοπλισμοί που αναφέρονται στο παρόν εγχειρίδιο συμμορφώνονται με την οδηγία 2014/53/ΕΕ.

Το πλήρες κείμενο της δήλωσης συμμόρφωσης ΕΕ διατίθεται στην ακόλουθη διεύθυνση Internet:

[www.legrandoc.com](http://www.legrandoc.com)