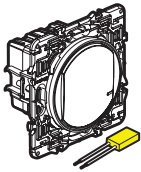
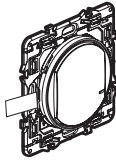


Цей виріб дає можливість створити радіокеруємий прохідний вимикач. Ви можете розширити систему, додаючи інші вироби Céliane with Netatmo: **розетки, вимикачі, мікромодулі та безпроводові вимикачі**, що продаються окремо.

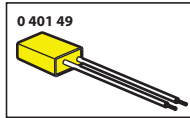
Вміст набору



Попередньо запрограмований провідний вимикач + компенсатор



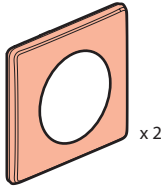
Попередньо запрограмований безпроводовий вимикач



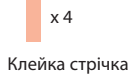
	100/240 V~
	50/60 Hz
	11 mA
	-5°C → +55°C



Захисна кришка



Декоративна рамка



Клейка стрічка

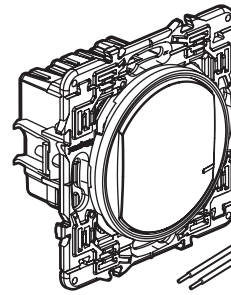
Правила техніки безпеки

Встановлення даного виробу повинно виконуватись з дотриманням правил монтажу, бажано кваліфікованим електриком. Неправильний монтаж та/або неналежна експлуатація виробу можуть призвести до ураження електричним струмом або пожежі. Перед встановленням виробу необхідно прочитати інструкцію, звернувши увагу на вимоги до місця його монтажу. Заборонено відкривати, розбирати, виводити з ладу або модифікувати виріб, за винятком ситуацій, вказаних в інструкції. Відкривання і ремонт виробів марки Legrand можуть виконуватись лише спеціалістами, наванченими і вповноваженими компанією Legrand. Несанкціоноване відкривання або ремонт сторонніми особами позбавляє законної сили будь-які вимоги щодо відповідальності, заміни або гарантійного обслуговування. Використовувати виключно аксесуари та запчастини марки Legrand.

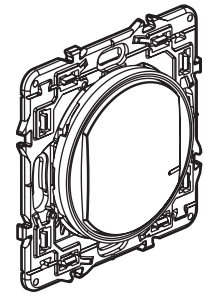
LE10370AA

Перед початком роботи: інструкція з електромонтажу

Для керування світлом з двох або більше вимикачів використовуйте лише вироби:



Провідний вимикач + компенсатор (входять до цього набору)



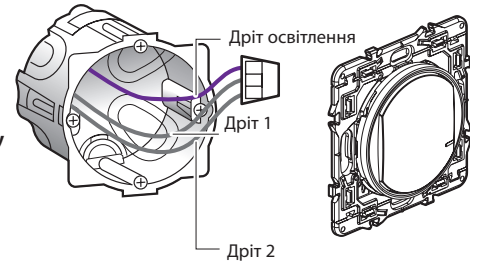
Безпроводовий вимикач світла (1 входить до цього набору)



Не використовуйте: два провідні вимикачі Céliane with Netatmo щоб керувати тим самим освітленням.

Щоб замінити стандартний прохідний вимикач безпроводовим вимикачем:

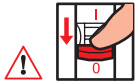
Використовуйте **клему** щоб поєднати 3 дроти (дроти 1 і 2, та дріт освітлення).



2

1 Правила техніки безпеки

1



OFF

Вимкніть живлення на головному автоматичному вимикачі

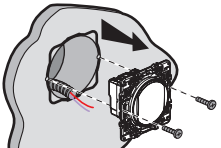
2



Переконайтесь, що електричний струм відключений

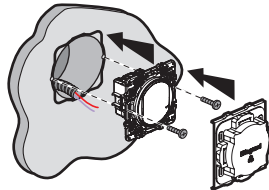
2 Монтаж вимикача

1

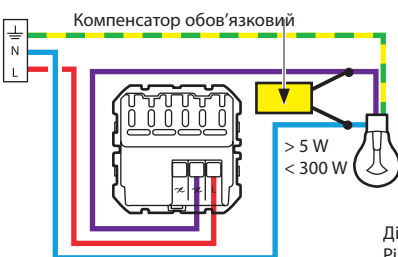


Демонтуйте існуючий перемикач

3



2 Підключіть провідний вимикач з набору.



— N (нульовий) = блакитний
— L (фазний) = будь-який, крім блакитного та жовто-зеленого
— ⚬ (заземлення) = жовто-зелений

Діапазон частот: 2.4 - 2.4835 ГГц
Рівень потужності: < 100 мВт

Щоб провідний вимикач працював коректно, перед увімкненням живлення **потрібно** встановити **компенсатор** (якмога ближче до навантаження) та **лампу**.

2 Монтаж розумного вимикача (з функц. світлогер.) (продовження)

У режимі за замовчанням (вкл/викл) вимикач працює з наступними типами ламп:

Температура	Потужність	Лампа	LED Dimmable	Лампа	Лампа	Лампа
+45°C +5°C	2 x 2,5 mm ²					
100-240 VAC 50/60 Hz	Max.	300 W	(*)60 W	60 W	300 VA	300 VA
240 VAC	Min.	7 W	5 W	9 W	10 VA	35 VA
100 VAC	Max.	150 W	(**)30 W	30 W	150 VA	150 VA
	Min.	7 W	5 W	9 W	10 VA	35 VA

(*) Або 10 ламп максимум. Для комфортного освітлення використовуйте лампи одного типу та виробника.

(**) Користуйтеся тільки трансформаторами, призначеними для роботи з електронними перемикачами. Врахуйте втрати трансформаторів для розрахунків потужності. Трансформатори повинні бути навантажені до 60% від їх номінальної потужності.

3 Увімкніть живлення провідного вимикача



Обов'язковий крок:

1

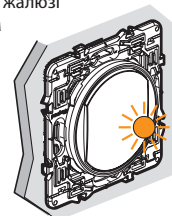


ON

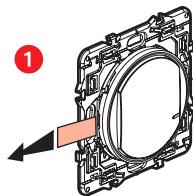
Увімкніть живлення на головному автом. вимикачі

2

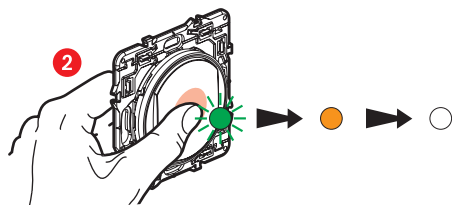
Індикатор на вимикачі жалюзі блимає помаранчевим кольором.



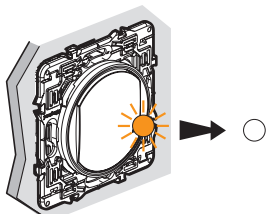
4 Встановіть безпроводовий вимикач з цього набору



Візьміть безпроводовий вимикач з цього набору. Видаліть захисну смужку з батареї вимикача.



Коротко натисніть на центр панелі безпров. вимикача для активації. Індикатор буде блимати зеленим, а потім стане помаранчевим та вимкнеться.



Індикатор на **проводовому вимикачі** з цього набору вимкнеться.

Прохідний вимикач тепер налаштований.

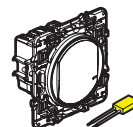
5

Якщо ви бажаєте додати один або декілька безпроводових вимикачів, поверніться на крок 8.

5 Додати один або декілька проводових вимикачів.



Силовa розетка



Вимикач світла + компенсатор



Мікромодуль освітлення

Підключіть проводові вироби згідно з інструкціями, що додані до кожної упаковки.

6 Підключення живлення проводових виробів



Увімкніть живлення на головному автоматичному вимикачі.

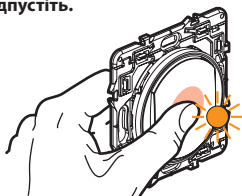
Потрібно одночасно увімкнути живлення всіх проводових виробів.



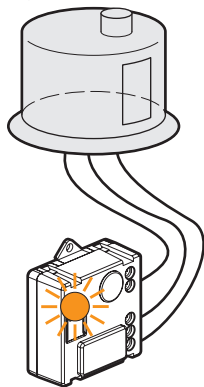
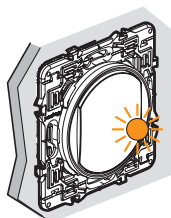
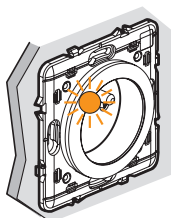
6

7 Налаштування додаткових проводових виробів.

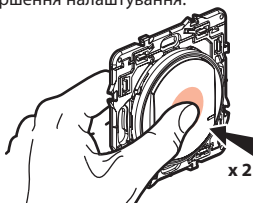
1 Натисніть на центр клавіші існуючого безпроводового вимикача (входить до цього набору), доки його індикатор не почне швидко спалахувати помаранчевим, **та відпустіть**.



2 Індикатори на всіх продуктах, які ви підключили, увімкнуться помаранчевим один за одним.



3 Завершення налаштування.



Коротко натисніть центр клавіші безпроводового вимикача **двічі**.

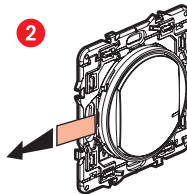
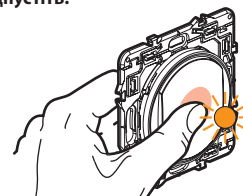
Всі індикатори на виробах вимкнуться.

Централізована система керування налаштована. Ваш безпроводовий вимикач тепер керує всіма проводовими виробами.

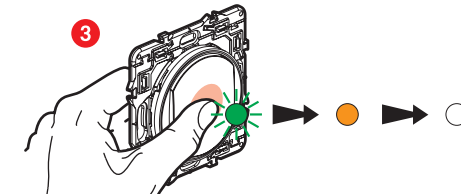
7

8 Налаштування додаткового безпроводового вимикача:

1 Натисніть на центр клавіші існуючого безпроводового вимикача (входить до цього набору), доки його індикатор не почне швидко спалахувати помаранчевим, **та відпустіть**.

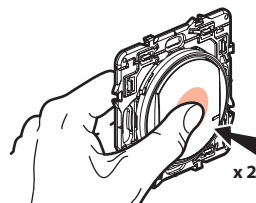


Видаліть захисну смужку з батареї всіх додаткових безпроводових вимикачів.



Коротко натисніть на центр панелі всіх безпров. вимикачів для активації. Індикатори будуть блимати зеленим, а потім стануть помаранчевим та вимкнуться.

4 Завершення налаштування.



Коротко натисніть центр клавіші безпроводового вимикача **двічі**.

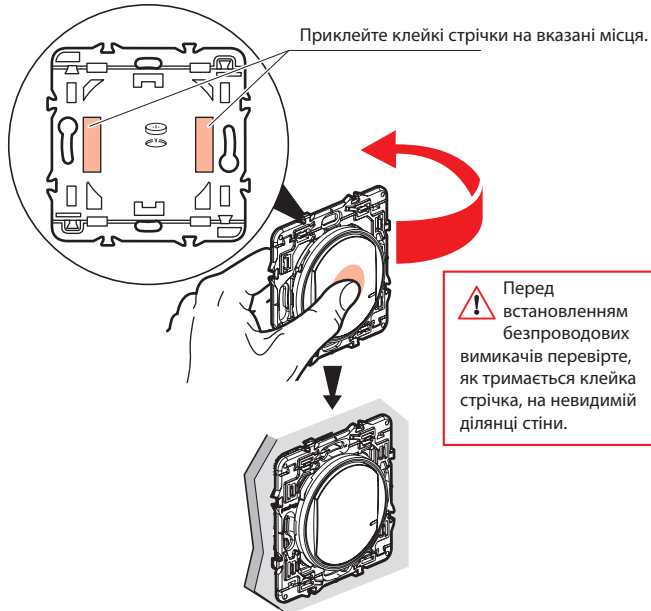
Всі індикатори на виробах вимкнуться.

Централізоване керування системою налаштовано. Будь-який безпроводовий вимикач тепер керує всіма проводовими виробами.

8

9 Встановлення безпроводових вимикачів

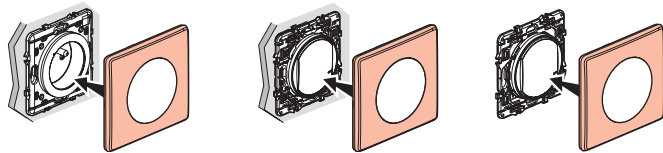
Встановіть безпроводовий вимикач(і) в потрібне місце.



Безпроводові вимикачі також можна зафіксувати на стіні гвинтами.

10 Встановлення декоративних рамок

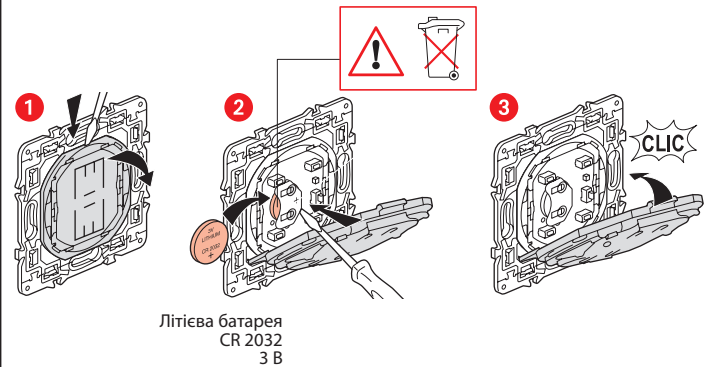
Встановіть декоративні рамки на всі встановлені вироби.



www.legrand.ua

LEGRAND - СЛУЖБА ПІДТРИМКИ СПОЖИВАЧІВ
04080 вул. Турівська, буд.31, КИЇВ, УКРАЇНА • www.legrand.ua

Заміна батареї безпроводового вимикача



Літієва батарея
CR 2032
3 В

СПРОЩЕНА ДЕКЛАРАЦІЯ ЄС ПРО ВІДПОВІДНІСТЬ

Нижчезазначена компанія,

Legrand

заявляє, що радіо- та електрообладнання, що згадується в цьому документі, відповідає директиві 2014/53/EU.

Повний текст декларації відповідності нормам ЄС доступний на сайті:

www.legrandoc.com