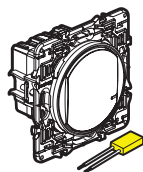
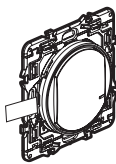


Pomocou tohto balíka vytvoríte bezdrôtový striedavý prepínač č.6. Tento balík môžete doplniť kompatibilnými produktami zo série s Netatmo: **zásuvky, spínače, mikromoduly a bezdrôtové spínače sú predávané samostatne.**

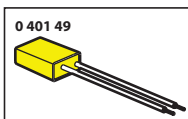
Obsah balíka:



Predpárovaný smart spínač + kompenzátor



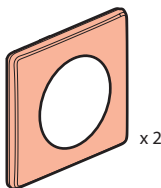
Predpárovaný bezdrôtový spínač



0 401 49	
	100/240 V~
	50/60 Hz
	11 mA
	-5° C → +55° C



Ochranná krytka



Rámik

x 4

Odnímateľné samolepiace pásky

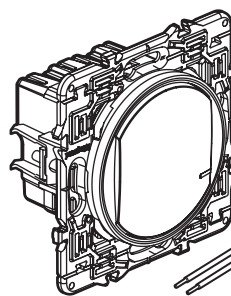
Bezpečnostné nariadenia

Tento výrobok musí podľa možnosti inštalovať elektrikár, spĺňajúci kvalifikačné predpoklady, v súlade s inštalacným návodom. Pri nesprávnej inštalácii a/alebo pri nesprávnom používaní hrozí riziko úrazu elektrickým prúdom a riziko požiaru. Pred uskutočnením inštalácie sa oboznámte s návodom a zohľadnite montážne miesto, špecifické pre daný výrobok. Prístroj neotvárajte, nerozoberajte, neupravujte ani nemodifikujte, iba ak by bolo v návode uvedené inak. Všetky výrobky Legrand môže otvárať a opravovať výlučne personál na to vyškolený a oprávnený spoločnosťou Legrand. Akékoľvek nepovolené otvorenie alebo oprava rušia akúkoľvek zodpovednosť zo strany Legrand, ako aj právo na výmenu výrobku a na záruku. Používajte výlučne príslušenstvo značky Legrand.

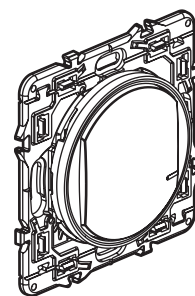
LE10370AA

Pred začatím prác: bezpečnostné opatrenia pre rozvod káblov

Na ovládanie svetidla s **dvoma alebo viacerými** spínačmi použite tieto produkty:



Spínač + kompenzátor (v tomto balíku)



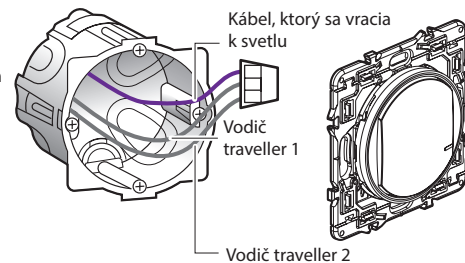
Bezdrôtový spínač (jeden bezdrôtový spínač je v tomto balíku)

⚠ Nepoužívajte: dva zapojené smart spínače (s možnosťou stmievania) na ovládanie toho istého svetelného bodu.

Rada pri výmene striedavého prepínača č.6:

starý vstavaný vypínač nahradením bezdrôtovým ovládaním.

Na pripojenie vodičov traveller 1 a 2 na vodič, ktorý sa vracia k svetlu, použite **svorky**.



2

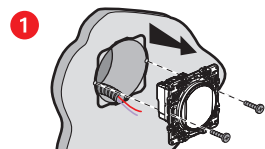
1 Nevyhnutné bezpečnostné opatrenia



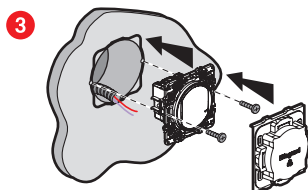
OFF
Vypnite prúd na hlavnom ističi.

⚠ Zabezpečte, aby pred pokračovaním v montáži bol odpojený prúd.

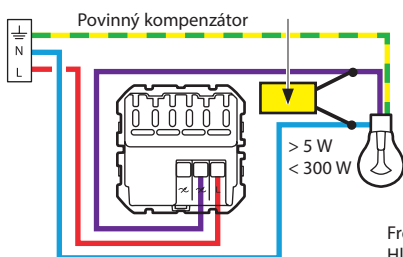
2 Montáž smart spínača



Odstráňte existujúci spínač.



2 Zapojenie spínača.



Aby ste zabezpečili, že váš smart spínač (s možnosťou stmievania) funguje správne, **musíte** zapojiť **kompenzátor** čo najbližšie k záťaži a umiestniť **žiarovku** ešte pred zapnutím prúdu.

2 Montáž smart spínača (pokračovanie)

V prednastavenom prevádzkovom režime (zap/vyp) funguje tento vypínač s nasledujúcimi žiarovkami:

100-240 VAC 50/60 Hz	2 x 2,5 mm ²		LED Dimmable				
240 VAC	Max.	300 W	(*)60 W	60 W	300 VA	300 VA	
	Min.	7 W	5 W	9 W	10 VA	35 VA	
100 VAC	Max.	150 W	(**)30 W	30 W	150 VA	150 VA	
	Min.	7 W	5 W	9 W	10 VA	35 VA	

(*) alebo max. 10 žiaroviek. Pre komfortné osvetlenie odporúčame používať žiarovky rovnakého typu a od rovnakého výrobcu.

(**) Používajte iba transformátory určené na používanie s elektronickými spínačmi. Berte do úvahy straty transformátorov pri počítaní. Transformátory by mali mať záťaž viac ako 60% ich výkonu.

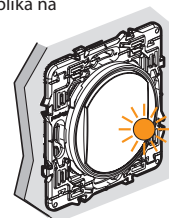
3 Zapojte spínač do prúdu

⚠ Povinný krok montáže:

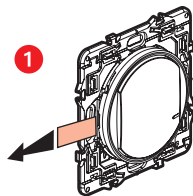


Opäť zapnite prúd na hlavnom ističi.

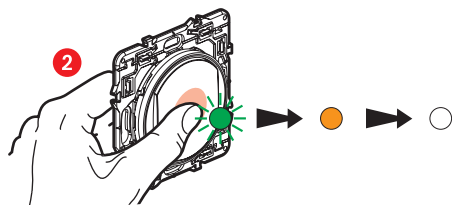
2 Kontrolka na spínači zabliká na oranžovo.



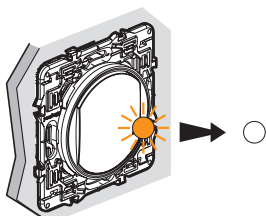
4 Montáž bezdrôtového spínača z tohto balíka



Zoberte bezdrôtový spínač z tohto balíka.
Odstráňte ochranný pásik z batérie pre zapnutie spínača.



Krátko stlačte bezdrôtový spínač na jeho aktiváciu. Kontrolka zabliká na zeleno a potom zostane oranžová. Potom sa vypne.



Kontrolka na **zapojenom spínači** z tohto balíka sa vypne.

Striedavý prepínač č.6 je funkčný.

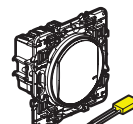
5

Ak chcete pridať jeden alebo viac bezdrôtových spínačov choďte rovno na krok 8.

5 Pridanie jedného alebo viacerých zapojených produktov



Zásuvka



Spínač + kompenzátor



Mikromodul

Zapojte produkty podľa inštrukcií dodaných v balení každého z nich.

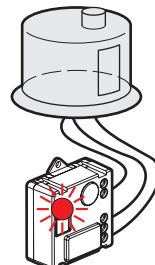
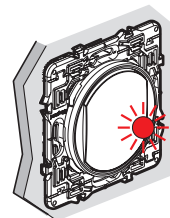
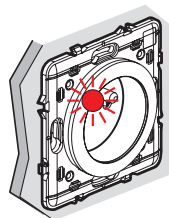
6 Zapojenie produktov



Opäť zapnite prúd na hlavnom ističi.

Všetky zapojené produkty musia byť napájané naraz.

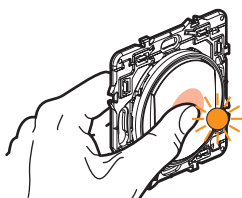
2 Kontrolka na ďalších zapojených produktoch zasvieti a zostane svietiť na červeno. Iba kontrolka na dodanom mikromodule zostáva zhasnutá.



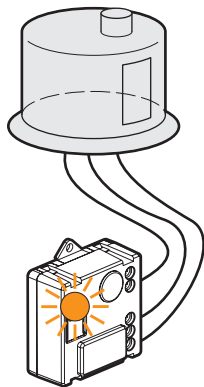
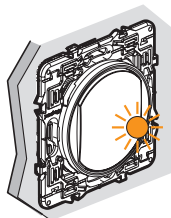
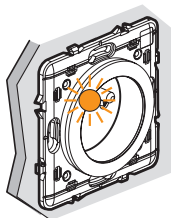
6

7 Začiatok nastavovania ďalších zapojených produktov

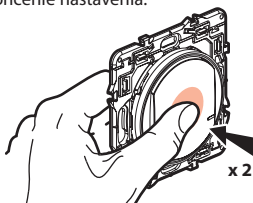
1 Stlačte bezdrôtový spínač (obsah balíka) v strede, až pokiaľ kontrolka krátko zasvieti na oranžovo, **potom pustite.**



2 Kontrolky všetkých zapojených produktov zasvietia jeden po druhom na stále na oranžovo.



3 Dokončenie nastavenia.



Krátko stlačte stred jedného z bezdrôtových spínačov **dvakrát.**

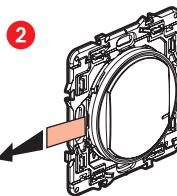
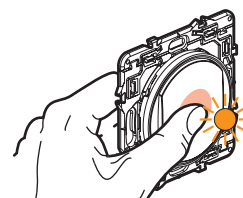
Všetky kontrolky na produktoch zhasnú.

Centralizovaný systém ovládania je funkčný. Ktorýkoľvek z bezdrôtových spínačov ovláda všetky vaše zapojené produkty.

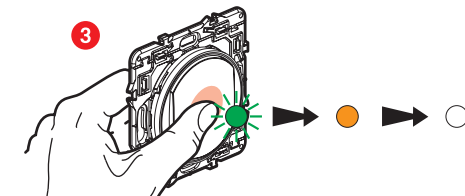
7

8 Montáž ďalších bezdrôtových spínačov:

1 Stlačte bezdrôtový spínač (z tohto balíka) v strede, až pokiaľ kontrolka krátko zasvieti na oranžovo, **potom pustite.**

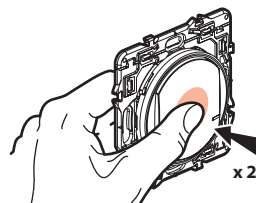


Odstráňte ochranné pásiky z každého bezdrôtového spínača.



Krátko stlačte každý bezdrôtový spínač pre ich aktiváciu. Kontrolka zabliká krátko na zeleno, potom zostane svietiť na oranžovo a potom sa vypne.

4 Dokončíte nastavenie.



Krátko stlačte stred jedného z bezdrôtových spínačov **dvakrát.**

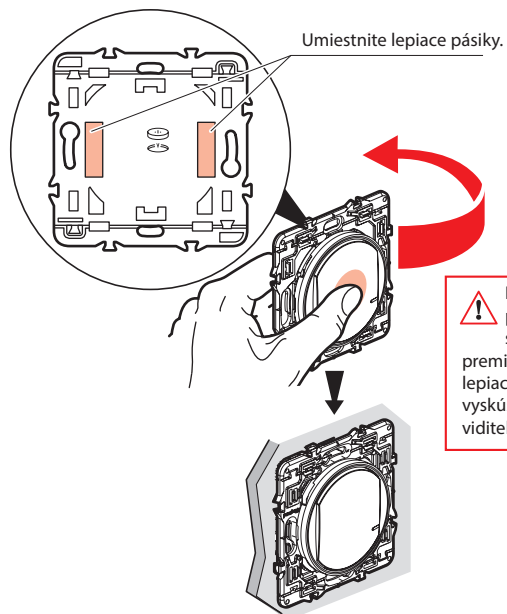
Všetky kontrolky na produktoch sa vypnú.

Centralizovaný systém ovládania je funkčný. Ktorýkoľvek z bezdrôtových spínačov ovláda všetky vaše zapojené produkty.

8

9 Pripevnenie bezdrôtových spínačov

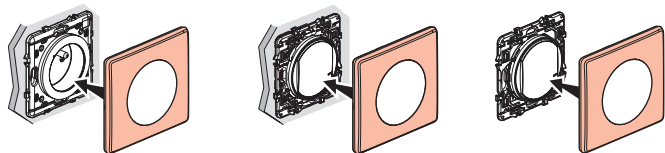
Pripevnite bezdrôtový spínač na požadované miesto



Bezdrôtový spínač môžete trvalo pripevniť k stene pomocou skrutiek.

10 Montáž rámkov

Namontujte rámik na všetky produkty.



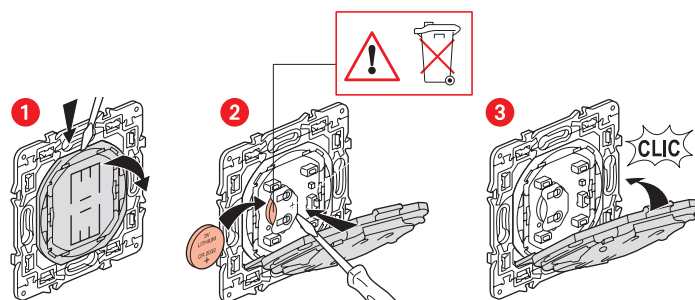
9



www.legrand.sk

Legrand Slovensko s.r.o.
Plus Centrum Panónska cesta 7 851 04 Bratislava 5 • www.legrand.sk

Výmena batérie



Lítiová 3-voltová
batéria CR 2032

ZJEDNODUŠENÉ EURÓPSKE VYHLÁSENIE O ZHODE

Dolepodpísaná

Legrand

vyhlasuje, že rádioelektrické zariadenie uvedené v týchto pokynoch spĺňa
smernicu 2014/53/EU.

Úplné znenie európskeho vyhlásenia o zhode je dostupné na tejto
internetovej stránke:

www.legrandoc.com