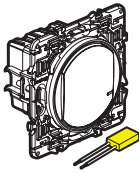
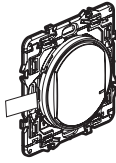


Этот пакет позволяет создать радиоуправляемый проходной выключатель. Пакет можно дополнить изделиями серии Céliane with Netatmo: розетками питания, сетевыми и беспроводными выключателями освещения, микромодулями освещения, приобретенными отдельно.

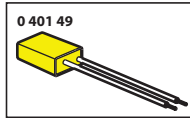
### Содержимое пакета



Заранее привязанный выключатель + фильтр-компенсатор



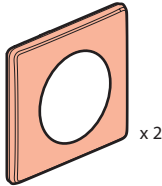
Заранее привязанный беспроводной выключатель



0 401 49	
	100/240 V~
	50/60 Hz
	11 mA
	-5°C → +55°C



Монтажная защитная панель



Лицевая панель



Повторно позиционируемые наклейки

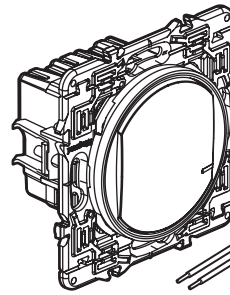
### Меры предосторожности

Установка данного изделия должна выполняться в соответствии с правилами монтажа и предпочтительно квалифицированным электриком. Неправильный монтаж и/или нарушение правил эксплуатации изделия могут привести к возникновению пожара или поражению электрическим током. Перед монтажом необходимо внимательно ознакомиться с данной инструкцией, а также принять во внимание требования к месту установки изделия. Запрещается вскрывать корпус изделия, а также разбирать, выводить из строя или модифицировать изделие, кроме случаев, оговоренных в инструкции. Вскрытие и ремонт изделий марки Legrand могут выполняться только специалистами, обученными и допущенными к таким работам компанией Legrand. Несанкционированное вскрытие или выполнение ремонтных работ посторонними лицами лишает законной силы любые требования об ответственности, замене или гарантийном обслуживании. При ремонте или гарантийном обслуживании использовать только запасные части марки Legrand.

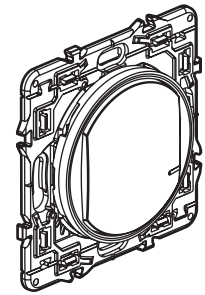
LE10370AA

### Перед началом работы: указания по электромонтажу

Для управления освещением с помощью двух или более выключателей, используйте только:



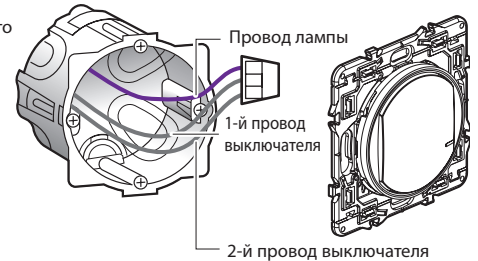
Выключатель освещения + фильтр-компенсатор (включен в пакет)



Беспроводные выключатели освещения (1 беспроводной выключатель входит в пакет)

**Запрещается использовать** два сетевых выключателя серии Céliane with Netatmo для управления одним и тем же светильником.

### Рекомендации по замене проходного выключателя скрытым беспроводным выключателем.



Используйте клемму для соединения 3-х проводов (1-й и 2-й провода выключателя, обратный провод лампы).

2

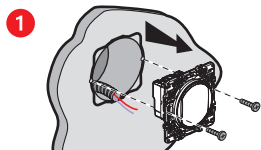
## 1 Правила техники безопасности



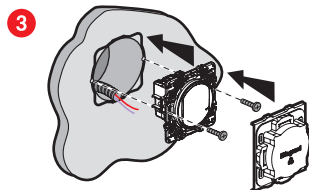
**OFF**  
Отключите напряжение вводным автоматическим выключателем.

**2** **Перед продолжением электромонтажа убедитесь в отсутствии напряжения.**

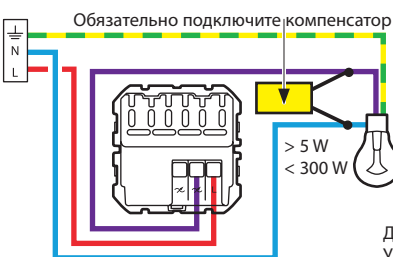
## 2 Установите выключатель



Демонтируйте имеющийся выключатель.



### 2 Подключите сетевой выключатель.



Обязательно подключите компенсатор

— N (нулевой провод) = голубой  
— L (фазный провод) = любой, кроме голубого и желто-зеленого  
— (земление) = желто-зеленый

Диапазон частот: 2,4 - 2,4835 ГГц  
Уровень мощности: < 100 мВт

Чтобы сетевой выключатель работал корректно, следует подключить прилагаемый фильтр-компенсатор как можно ближе к нагрузке и вставить лампу в патрон до подачи напряжения.

3

## 2 Установите сетевой выключатель (светорегулируемый)

В режиме по умолчанию (вкл/выкл) выключатель работает со следующими типами ламп:

+45°C +5°C	2 x 2,5 mm <sup>2</sup>	LED Dimmable	LED Dimmable	LED Dimmable	LED Dimmable
		LED Dimmable	LED Dimmable	LED Dimmable	LED Dimmable
100-240 VAC 50/60 Hz	Max.	300 W	(*)60 W	60 W	300 VA
240 VAC	Min.	7 W	5 W	9 W	10 VA
100 VAC	Max.	150 W	(**)30 W	30 W	150 VA
	Min.	7 W	5 W	9 W	35 VA

(\*) или макс. 10 ламп. Для комфортного освещения рекомендуем использовать лампы одного типа и производителя.

(\*\*) Используйте только трансформаторы, предназначенные для работы с электронными выключателями. При расчете мощности учитывайте потери трансформатора. Трансформаторы должны быть нагружены более чем на 60 % от их номинальной мощности.

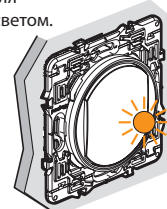
## 3 Подключите выключатель к источнику питания

**Обязательная операция:**



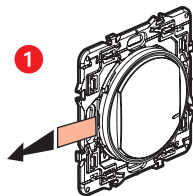
**1** Включите питание вводным автоматическим выключателем.

**2** Индикатор выключателя замигает оранжевым светом.

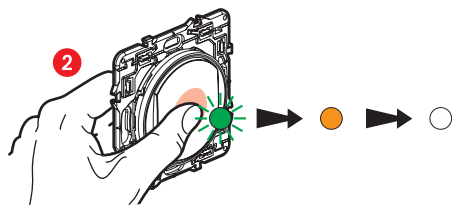


4

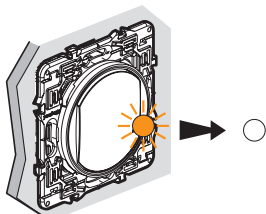
#### 4 Установите беспроводной выключатель из этого пакета



Возьмите **беспроводной выключатель из этого пакета**. Снимите защитную полоску с батареи питания этого выключателя.



Активируйте беспроводной выключатель **кратковременным нажатием**. Индикатор замигает зеленым светом, затем будет ровно гореть оранжевым, потом погаснет.



Индикатор **сетевого выключателя** из этого пакета погаснет.

**Проходной выключатель введен в действие.**

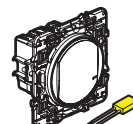
5

Чтобы добавить один или больше беспроводных выключателей, перейдите сразу к шагу 8.

#### 5 Вам нужно добавить одно или больше проводных изделий



Розетка питания



Выключатель освещения + фильтр-компенсатор



Микромодуль освещения

Подключите проводные изделия согласно инструкций по монтажу, поставляемыми в комплекте с ними.

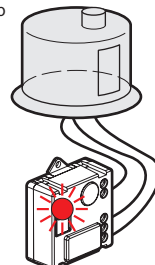
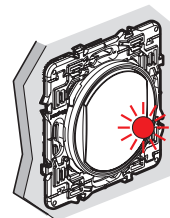
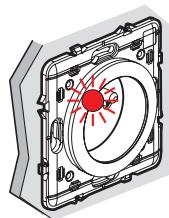
#### 6 Подайте напряжение на проводные изделия



Включите питание вводным автоматическим выключателем.

**Все проводные изделия следует запитать одновременно.**

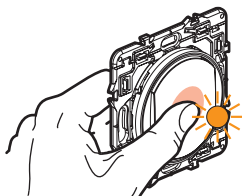
2 Индикаторы на дополнительных проводных изделиях станут гореть ровным красным светом. И только индикатор сетевого выключателя из этого пакета погаснет.



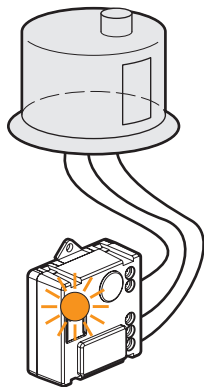
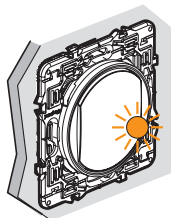
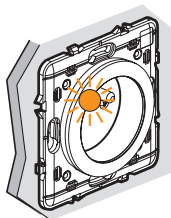
6

#### 7 Начните настройку дополнительных проводных изделий

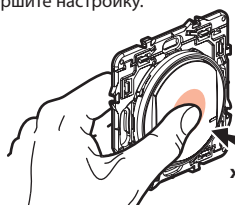
1 Нажмите на центр кнопки уже установленного беспроводного из этого пакета) и не отпускайте, пока индикатор временно не загорится оранжевым, **затем отпустите**.



2 Индикаторы на всех подключенных изделиях один за другим начнут ровно светиться оранжевым.



3 Завершите настройку.



**Кратковременно дважды нажмите** на центр кнопки одного из беспроводных выключателей.

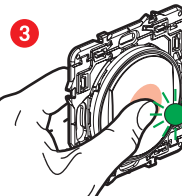
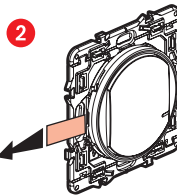
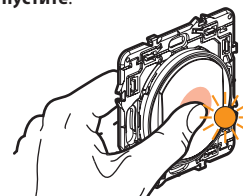
**Все индикаторы на электроустановочных изделиях погаснут.**

Система централизованного управления введена в работу. Любой из беспроводных выключателей может управлять всеми проводными изделиями.

7

#### 8 Установите дополнительные беспроводные выключатели:

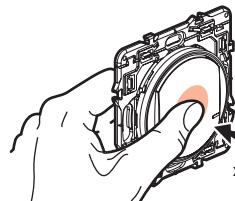
1 Нажмите на центр кнопки уже установленного беспроводного выключателя (из этого пакета) и не отпускайте, пока индикатор временно не загорится оранжевым, **затем отпустите**.



Удалите защитную полоску с каждого беспроводного выключателя.

**Кратковременно нажмите** на каждый беспроводной выключатель, чтобы активировать его. Индикатор замигает зеленым светом, затем будет ровно светиться оранжевым, а потом погаснет.

4 Завершите настройку.



**Кратковременно дважды нажмите** на центр кнопки одного из беспроводных выключателей.

**Все индикаторы на электроустановочных изделиях погаснут.**

Система централизованного управления введена в работу. Любой из беспроводных пультов (выключателей) может управлять всеми проводными изделиями.

8

## 9 Прикрепите беспроводные выключатели

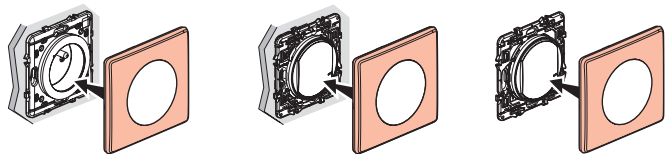
Прикрепите беспроводные выключатели в требуемых местах.



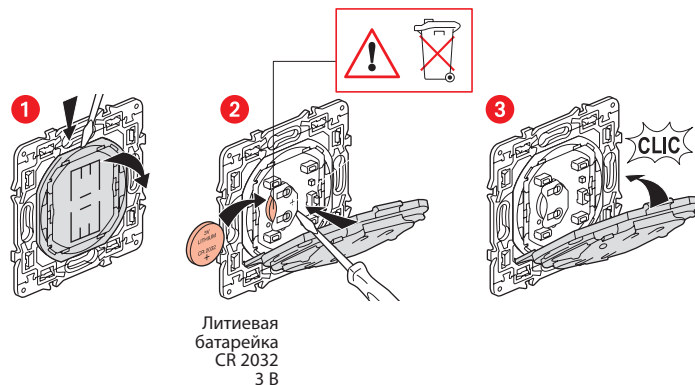
Беспроводные пульты выключатели также можно постоянно прикрепить к стене винтами.

## 10 Установите лицевые панели

Установите лицевые панели на все смонтированные электроустановочные изделия.



## Замена батарейки беспроводного выключателя



## УПРОЩЕННАЯ ДЕКЛАРАЦИЯ СООТВ. НОРМАМ ЕС

Нижеподписавшийся

**Legrand**

заявляет, что радио- и электрооборудование, упомянутое в этих документах, соответствует директиве 2014/53/EU. Полный текст декларации соответствия нормам ЕС

доступен на следующем сайте:

[www.legrandoc.com](http://www.legrandoc.com)