

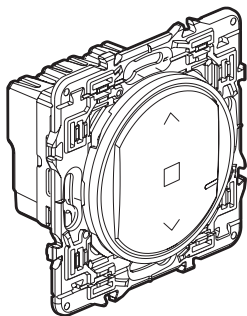
Łącznik sterowania roletami connected

0 648 96A - 0 677 26A - 0 677 76A - 0 777 06LA - 6 000 86A - 6 001 86A

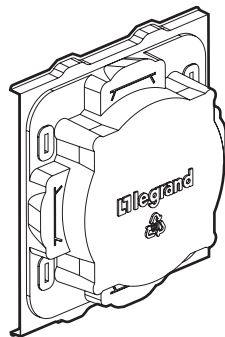


Ten produkt connected, wymaga wcześniejszego zakupu i zainstalowania pakietu startowego Céliane with Netatmo.

Zawartość opakowania



Łącznik rolet connected



Osłona

Charakterystyka

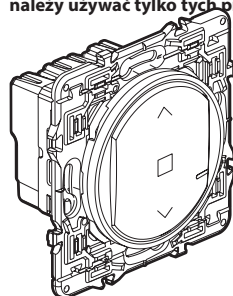
 + 45°C + 5°C	 1 x 1,5 mm ² 1 x 2,5 mm ² 2 x 1,5 mm ²	 ①
110-240 VAC 50/60 Hz		
240 VAC max.		1 x 500 VA
110 VAC max.		1 x 270 VA

① Silnik rolety

Przed rozpoczęciem

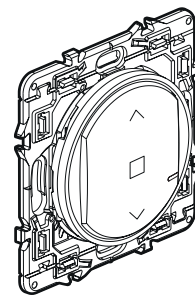
Jeśli planujesz zainstalować łączniki rolet connected, zapoznaj się z poniższymi środkami ostrożności:

Do sterowania łącznikiem rolet connected za pomocą dwóch lub więcej łączników bezprzewodowych rolet, należy używać tylko tych produktów:



x 1

Łącznik rolet connected



x 1
lub kilka

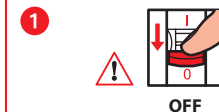
Łącznik bezprzewodowy rolet (brak w tym zestawie)

Upewnij się, że posiadasz bezprzewodowe łączniki rolet dla każdego dodatkowego punktu kontrolnego.

Tworzenie centralnego sterowania:

- Użyj jednego lub więcej łączników rolet connected
- Użyj bezprzewodowego łącznika rolet

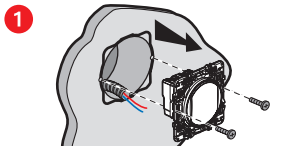
1 Obowiązkowe środki ostrożności



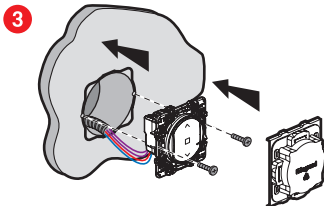
Wyłącz zasilanie na głównym wyłączniku obwodu

2 Upewnij się, że zasilanie jest wyłączone przed kontynuowaniem instalacji.

2 Zainstaluj łącznik rolet connected

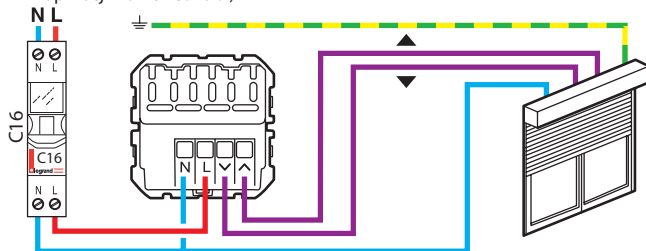


Wymontuj istniejący łącznik rolet



2 Podłącz łącznik rolet connected

Sterowanie w górę / w dół / stop / poziom (dostępne za pośrednictwem aplikacji Home+Control)



Rozwiązanie Céliane with Netatmo jest kompatybilne z roletami z mechanicznym lub elektronicznym ogranicznikiem, sterowanymi za pomocą standardowego przewodowego łącznika roletowego. Nie są one kompatybilne z silnikami sterowanymi bezpośrednio za pomocą sterowania radiowego. Aby to sprawdzić, należy zapoznać się z instrukcją rolety.

Okablowanie i czynności instalacyjne należy wykonywać przy wyłączonym zasilaniu (ryzyko uszkodzenia produktu).

Zakres częstotliwości: 2,4 - 2,4835 GHz
Poziom mocy: < 100 mW

- N (neutralny) = niebieski
- L (faza) = wszystkie oprócz niebieskiego i zielono/żółtego
- \perp (Uziemienie) = zielony/żółty

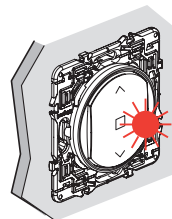
3 Instalacja łącznika rolet connected w sieci radiowej Zigbee



ON

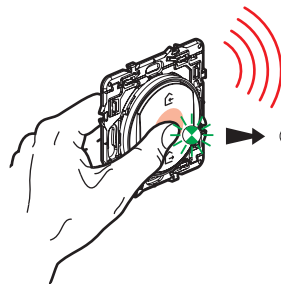
Ponownie włączyć zasilanie za pomocą głównego wyłącznika.

2



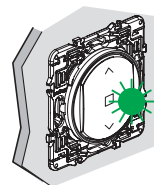
Dioda LED na łączniku zmieni kolor na czerwony.

3

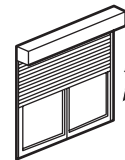


Naciśnij środek łącznika bezprzewodowego Wyjście/Powrót, aż jego kontrolka zmieni kolor na zielony, a następnie przestań naciskać.

4



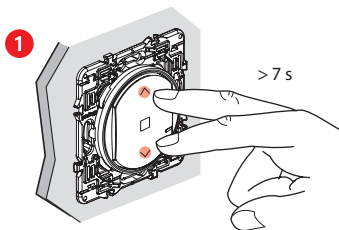
Dioda LED łącznika rolet connected zmieni kolor na zielony.



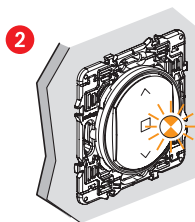
Jeśli roleta jest zamknięta, automatycznie przejdzie do pozycji «otwarta».

- 4 Aby automatycznie skalibrować roletę, należy wykonać pełny cykl otwierania/zamykania.

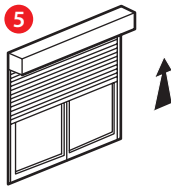
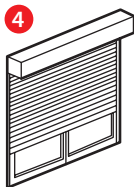
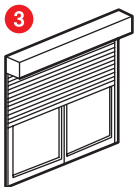
- 5 W razie potrzeby istnieje możliwość ponownego uruchomienia nowej kalibracji bezpośrednio na produkcie.



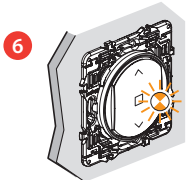
Jednocześnie naciskaj przyciski w górę i dół przez 7 sekund.



Dopda LED miga na pomarańczowo



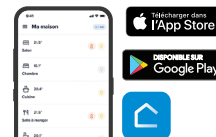
Podczas tej procedury kalibracji nie należy naciskać żadnego przycisku na produkcie przez około 5 minut.



Dioda LED przestanie migać, a kalibracja zostanie zakończona.

- 6 Ręczna kalibracja jest również możliwa z poziomu aplikacji Home+Control.

Pobierz aplikację Home + Control i postępuj zgodnie z instrukcjami



Aby dodać łącznik rolet connected do instalacji instalacji, należy postępować zgodnie z instrukcjami:

- w aplikacji Legrand Home + Control (sekcja Ustawienia/Dodaj nowy produkt) lub zapoznać się z instrukcją obsługi na stronie legrand.fr



www.legrand.pl/reference/067726A

LEGRAND - Pro and Consumer Service - BP 30076
87002 LIMOGES CEDEX FRANCE • www.legrand.com

⚠ Przepisy bezpieczeństwa

Produkt ten powinien być montowany zgodnie z zasadami instalacji, najlepiej przez wykwalifikowanego elektryka. Niepoprawna instalacja i/lub niewłaściwe użytkowanie mogą spowodować ryzyko porażenia prądem lub pożaru. Przed przystąpieniem do instalacji, zapoznać się z instrukcją i uwzględnić miejsce montażu urządzenia. Nie otwierać, nie demontować ani nie modyfikować urządzenia, jeśli nie ma na ten temat specjalnej wzmianki w instrukcji. Wszystkie produkty **Legrand** mogą być otwierane i naprawiane wyłącznie przez pracowników przeszkolonych i upoważnionych przez **Legrand**. Każde otwarcie lub naprawa dokonane bez odpowiedniego upoważnienia zwalnia **Legrand** od wszelkiej odpowiedzialności, powoduje utratę prawa do wymiany produktu i wygaśnięcie gwarancji. Używać wyłącznie oryginalnych części marki **Legrand**.

UPROSZCZONA DEKLARACJA ZGODNOŚCI UE

Niżej podpisany,

Legrand

oświadcza, że sprzęt radioelektryczny, o którym mowa w niniejszej instrukcji, jest zgodny z dyrektywą 2014/53/UE. Pełny tekst deklaracji zgodności UE jest dostępny na następującej stronie internetowej :

www.legrandoc.com