

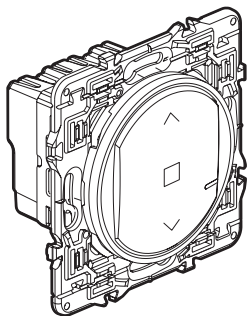
Intelligens redőnykapcsoló

0 648 96A - 0 677 26A - 0 677 76A - 0 777 06LA - 6 000 86A - 6 001 86A

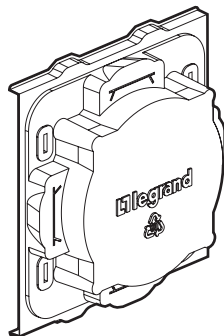


Elsőként **szüksége lesz** a Céliane with Netatmo intelligens kezdőkészlet megvásárlására és beszerelésére.

Csomag tartalma



Intelligens redőnykapcsoló



Porvédő burra

Jellemzők

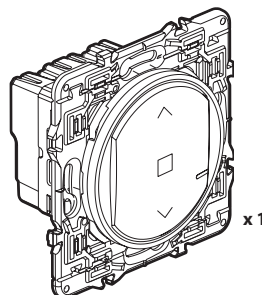
 + 45°C + 5°C	 1 x 2,5 mm ² 2 x 1,5 mm ²	
110-240 VAC 50/60 Hz	240 VAC max.	1 x 500 VA
	110 VAC max.	1 x 270 VA

① Redőnymotor

Mielőtt hozzálátna:

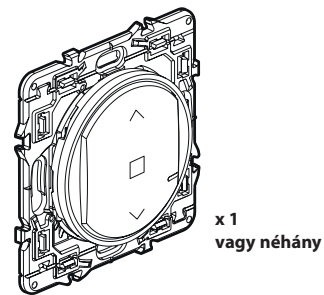
Amennyiben redőnykapcsoló beszerelését tervezi, olvassa el a következő óvintézkedéseket:

A redőnykapcsoló két, vagy több helyről történő, vezeték nélküli vezérléséhez, csak a következő termékeket használja:



Intelligens redőnykapcsoló

ÉS



Intelligens redőny távvezérlő
(a csomagolás nem tartalmazza)

Minden további vezérlőpontot intelligens redőny távvezérlővel alakíthat ki.

Központosított vezérlés létrehozása:

- egy, vagy több intelligens redőnykapcsoló használatán túl,
- egy további intelligens redőny távvezérlő alkalmazásával.

1 Kötelező biztonsági óvintézkedések

1



OFF
Kapcsolja le a kismegszakítót az áramtalanításhoz.

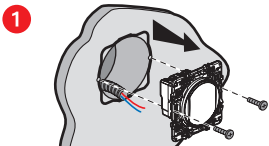
2



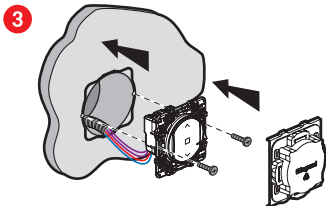
Beszerelés előtt ellenőrizze, hogy a feszültségmentesítés valóban megtörtént-e?

LE10318AA

2 Szerelje be az intelligens redőnykapcsolót

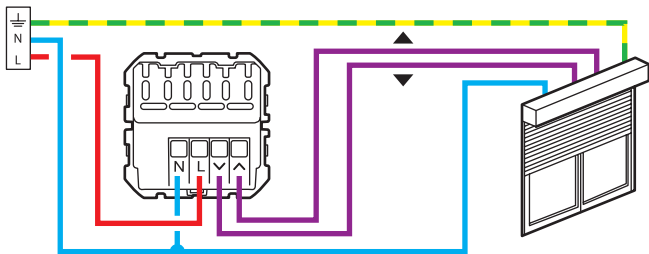


Szerelje le a meglévő redőnykapcsolót




2 Kösse be az intelligens redőnykapcsolót




Fel / Le / Stop / Magasság vezérlése (Home+Control alkalmazásból elérhető)



A Céliane with Netatmo megoldása kompatibilis akár a mechanikus, akár az elektronikus végállású redőnymotorokkal, amelyet eredetileg egy hagyományos redőnykapcsolóval vezéreltek. Nem kompatibilisek a közvetlen rádió vezérelt redőnymotorokkal. Ellenőrzéshez olvassa el a redőnymotor használati útmutatóját.

 A vezetékvezést és szerelést kötelező feszültségmentesített, kikapcsolt állapotban végezni! (ne kockáztasson, a termék meghibásodhat)

Frekvenciasáv: 2,4–2,4835 GHz
Teljesítményszint: <100 mW

-  N (null) = kék
-  L (fázis) = ált. fekete, barna (TILOS: kék és zöld/sárga)
-  \perp (földelés) = zöld/sárga

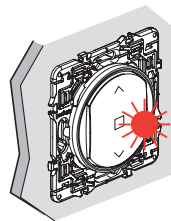
3 Intelligens redőnykapcsoló párosítása a meglévő Zigbee hálózathoz.



Kapcsolja vissza a feszültséget a kismegszakítón keresztül.

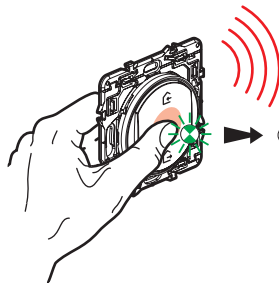
ON

2



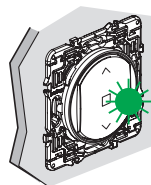
A vezetékkel bekötött intelligens redőnykapcsoló jelzőfénye pirosan világít.

3

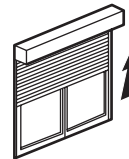


Nyomja meg folyamatosan a Távozás/Érkezés távvezérlő közepét mindaddig, amíg a jelzőfénye zöldre nem vált, majd engedje fel.

4



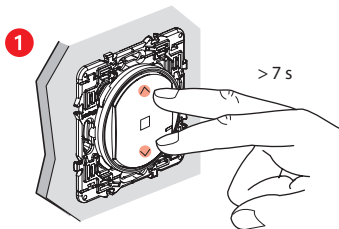
A párosított redőnykapcsoló jelzőfénye zöldre fog váltani.



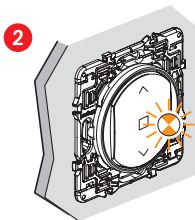
Amennyiben a redőny leeresztett állapotban van, automatikusan a legfelső pozícióba fog felmenni.

- 4 A redőnymotor automatikus kalibrálásához végezzen el egy teljes redőny fel-, és leeresztést.

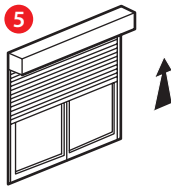
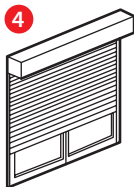
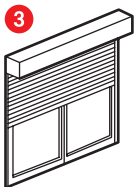
- 5 Szükség esetén lehetőség van egy újabb kalibráció elvégzésére is.



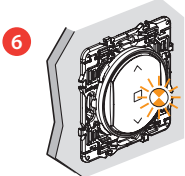
7 másodpercen keresztül nyomja meg egyszerre a fel és a le gombokat.



Narancs színű jelzőfény elkezd villogni.



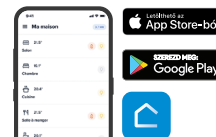
Ne nyomjon meg egyetlen gombot sem a terméken, a kalibráció 5 percig is eltarthat.



A jelzőfény villogásának megszűnése jelzi a kalibráció végét.

- 6 A termék manuálisan is kalibrálható a Home+Control alkalmazáson keresztül.

Töltse le a Home + Control alkalmazást és kövesse a telepítési utasításokat.



Az intelligens redőnyvezérlő meglévő okosotthon rendszerébe illesztéséhez kövesse az alábbi utasításokat:

- a **Legrand Home + Control** alkalmazásban (Beállítások/Új termék hozzáadása szakasz)
- vagy pedig olvassa el a **legrand.fr** weboldalon található útmutatókat



www.legrand.hu

LEGRAND - 6600 SZENTES, Ipartelepi út 14. Magyarország www.legrand.hu

⚠ Biztonsági előírások

A terméket csak villamos szakember szerelheti fel. A szakszerűlen felszerelés és/vagy a szakszerűtlen használat áramütés vagy elektromos tűz kockázatával jár. Felszerelés előtt olvassa el a használati utasítást, vegye figyelembe a termékspecifikus szerelési körülményeket. Ne szedje szét a terméket. **Legrand** terméket kizárólag a **Legrand** által képzett és elismert szakember szedheti szét és javíthatja meg. Illetéktelen személy által történt beavatkozás esetén minden garanciális, csere vagy szavatossági igény megszűnik. Csak eredeti **Legrand** tartozékokat használjon.

EGYSZERŰSÍTETT EU MEGFELELŐSÉGI NYILATKOZAT

Alulírott
Legrand

kijelentem, hogy a jelen útmutatóban említett berendezés megfelel a 2014/53/EU -ban megfogalmazott rádió kommunikációs irányelvnek. A teljes EU-megfelelőségi nyilatkozat a következő weboldalon érhető el:

www.legrandoc.com