

BTAL05CD
OU VA-ET-VIENT - Nuage
POUSSOIR + INTERRUPTEUR

ALTEGE™

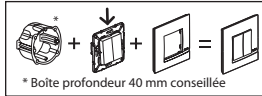
bticino

legrand®

Pro & Consumer Service
BP 30076 - 87002 LIMOGES CEDEX FRANCE
www.legrand.fr

Design & Quality by LEGRAND (France)

Interrupteur : pour commander un circuit lumière
Poussoir : pour commander un circuit lumière (télérupteur) jusqu'à 5 endroits différents.



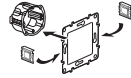
Bornes auto



Fixation à vis

Griffes vendues séparément (Réf. BTAL0001)*

* En rénovation - pour fixation du mécanisme dans une boîte sans vis



PENSEZ AU TRI !



film plastique à jeter



feuille carton à recycler



CONSIGNE POUVANT VARIER LOCALEMENT - WWW.CONSIGNEDETRE.FR

2 ans
GARANTIE

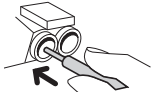


Schéma de câblage à l'intérieur

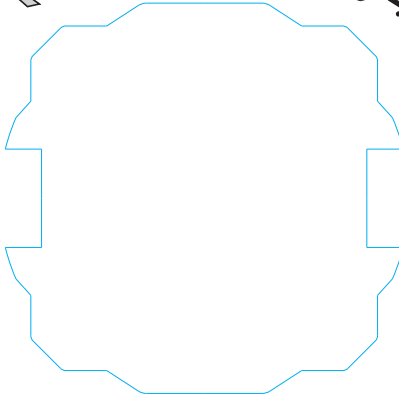
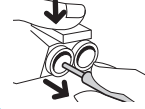
Made in Hungary



Connexion



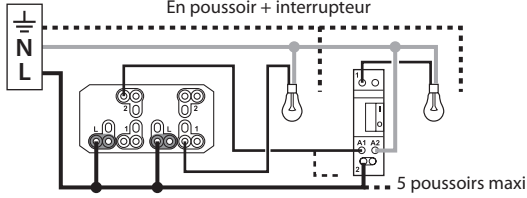
Déconnexion



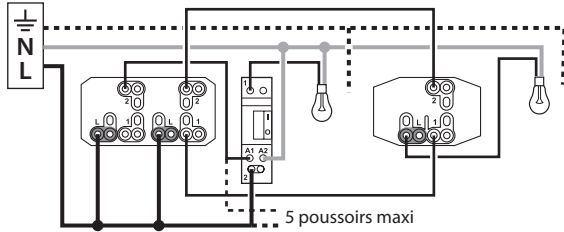
LE110094AA

⚠ Ce produit doit être installé conformément aux règles d'installation et de préférence par un électricien qualifié. Une installation incorrecte et/ou une utilisation incorrecte peuvent entraîner des risques de choc électrique ou d'incendie. Avant d'effectuer l'installation, lire la notice, tenir compte du lieu de montage spécifique au produit. Ne pas ouvrir, démonter, altérer ou modifier l'appareil sauf mention particulière indiquée dans la notice. Tous les produits Legrand doivent exclusivement être ouverts et réparés par du personnel formé et habilité par Legrand. Toute ouverture ou réparation non autorisée annule l'intégralité des responsabilités, droits à remplacement et garanties. Utiliser exclusivement les accessoires de la marque Legrand. Avant toute intervention, couper le courant.

En poussoir + interrupteur



En poussoir + va-et-vient

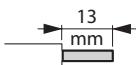
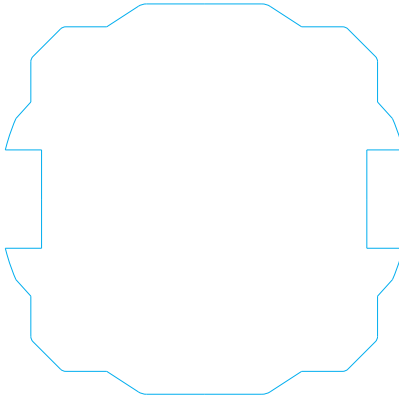


Poussoir

6 A - 230 V~
1380 W maxi

Va-et-vient

10 A - 230 V~
2300 W maxi



Fil rigide — N (neutre) = bleu
section — L (phase) = tout sauf bleu et vert/jaune
1,5 mm² - - - - - ⊕ (terre) = vert/jaune