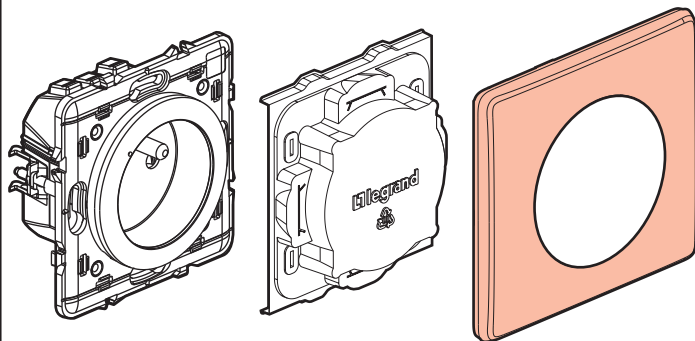


Το πακέτο αυτό είναι ένα συνδεδεμένο προϊόν επέκτασης, το οποίο **προϋποθέτει** την αγορά και την εγκατάσταση του βασικού kit για μια συνδεδεμένη εγκατάσταση Celiane with Netatmo.

Περιεχόμενα του πακέτου



Συνδεδεμένη
πρίζα ρεύματος

Προστατευτικό

Διακοσμητικό
πλαίσιο

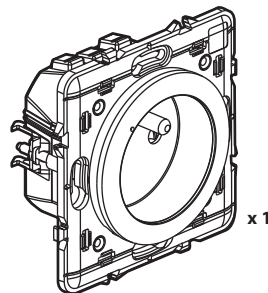
Οδηγίες ασφαλείας:

Το προϊόν αυτό πρέπει να εγκατασταθεί σύμφωνα με τους κανόνες εγκατάστασης, και κατά προτίμηση από εξειδικευμένο ηλεκτρολόγο. Τυχόν εσφαλμένη εγκατάσταση και/ή εσφαλμένη χρήση ενδέχεται να δημιουργήσουν κινδύνους ηλεκτροπληξίας ή πυρκαγιάς. Πριν πραγματοποιήσετε την εγκατάσταση, διαβάστε το εγχειρίδιο και λάβετε υπόψη το σημείο εγκατάστασης για το συγκεκριμένο προϊόν. Μην ανοίγετε, αποσυρμαολογείτε, τροποποιείτε ή επεμβαίνετε στη συσκευή εκτός αν υπάρχουν σαφείς οδηγίες στο εγχειρίδιο. Όλα τα προϊόντα **Legrand** πρέπει να ανοίγονται και να επισκευάζονται αποκλειστικά από εκπαιδευμένο και εξουσιοδοτημένο από την **Legrand** προσωπικό. Τυχόν μη εξουσιοδοτημένο άνοιγμα ή επισκευή αποκλείει κάθε ευθύνη, δικαίωμα αντικατάστασης και εγγύηση. Χρησιμοποιείτε αποκλειστικά αξεσουάρ μάρκας **Legrand**.

LE10061AA

Πριν ξεκινήσετε: προφυλάξεις ως προς την καλωδίωση

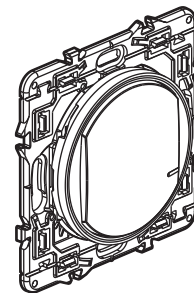
Για τον έλεγχο μιας συνδεδεμένης πρίζας, χρησιμοποιήστε αποκλειστικά τα προϊόντα:



x 1

Συνδεδεμένη πρίζα ρεύματος

ΚΑΙ



x 1 ή
περισσότεροι

Ασύρματοι διακόπτες για όλα τα σημεία ελέγχου (δεν περιλαμβάνονται σε αυτό το πακέτο)

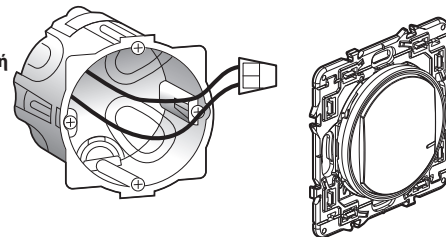


Μη χρησιμοποιείτε: συνδεδεμένο διακόπτη (με δυνατότητα dimmer) για να ελέγχετε μια συνδεδεμένη πρίζα ρεύματος ή μια συμβατική πρίζα ρεύματος.

Περίπτωση αντικατάστασης πρίζας ρεύματος που ελέγχεται από διακόπτη:

Σε περίπτωση αντικατάστασης του παλιού εντοιχισμένου διακόπτη (αντικατάστασή του από τον ασύρματο διακόπτη).

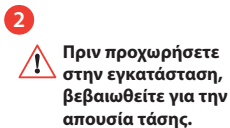
Χρησιμοποιήστε μία **γέφυρα** για να συνδέσετε τα δύο καλώδια.



1 Υποχρεωτικές προφυλάξεις ασφαλείας

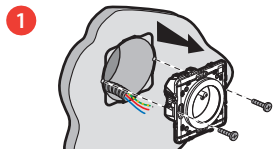


1 Διακόψτε την παροχή ρεύματος με το γενικό διακόπτη

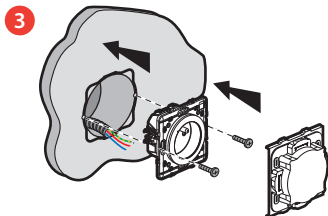


2 Πριν προχωρήσετε στην εγκατάσταση, βεβαιωθείτε για την απουσία τάσης.

2 Εγκαταστήστε τη συνδεδεμένη πρίζα ρεύματος



1 Αφαιρέστε την υφιστάμενη πρίζα

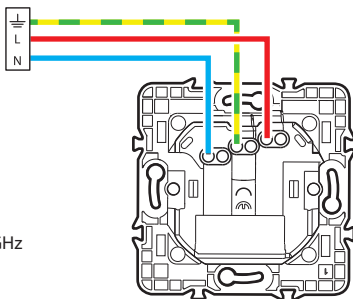


2 Καλωδίωση τη συνδεδεμένη πρίζα ρεύματος

Άκαμπτο καλώδιο 2,5 mm²

16 A - 230 V~
3680 W max.
συν. 0,8

Ζώνη συχνοτήτων: 2,4 έως 2,4835 GHz
Στάθμη ισχύος: < 100 mW



- N (ουδέτερος) = μπλε
- L (φάση) = όλα εκτός από μπλε και πράσινο/κίτρινο
- ≍ (γείωση) = πράσινο/κίτρινο

3 Για να προσθέσετε ένα συνδεδεμένο προϊόν στη συνδεδεμένη εγκατάστασή σας, συνιστάται να ακολουθήσετε τις οδηγίες:

- που υπάρχουν στο οδηγό χρήσης του Βασικού Kit για μια Συνδεδεμένη Εγκατάσταση
- που υπάρχουν στην εφαρμογή Home + Control (ενότητα Παράμετροι/Προσθήκη νέου προϊόντος)
- ή να συμβουλευτείτε το εγχειρίδιο χρήσης που υπάρχει στον ιστότοπο www.legrand.gr

Το βίντεο εγκατάστασης και το εγχειρίδιο χρήσης είναι διαθέσιμα στον ιστότοπο www.legrand.gr



www.legrand.gr

LEGRAND - Pro and Consumer Service - BP 30076
87002 LIMOGES CEDEX FRANCE • www.legrand.com

ΑΠΛΟΠΟΙΗΜΕΝΗ ΔΗΛΩΣΗ ΣΥΜΜΟΡΦΩΣΗΣ ΕΕ

Ο υπογεγραμμένος,

Legrand

δηλώνει ότι οι ραδιοηλεκτρικοί εξοπλισμοί που αναφέρονται στο παρόν εγχειρίδιο συμμορφώνονται με την οδηγία 2014/53/ΕΕ.

Το πλήρες κείμενο της δήλωσης συμμόρφωσης ΕΕ διατίθεται στην ακόλουθη διεύθυνση Internet:

www.legrandoc.com