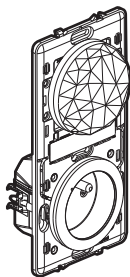
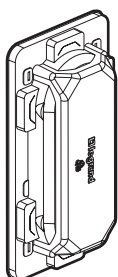


Το kit αυτό σας επιτρέπει να δημιουργήσετε μια συνδεδεμένη εγκατάσταση στο σπίτι σας. Μπορείτε να συμπληρώσετε την εγκατάστασή σας με συνδεδεμένες πρίζες, διακόπτες, μικροδιακόπτες φωτισμού και ασύρματους διακόπτες Celiane with Netatmo.

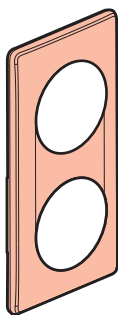
Περιεχόμενα του πακέτου



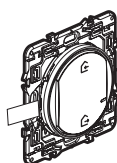
Βασική συνδεδεμένη πρίζα Control



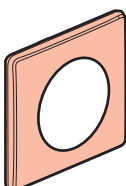
Προστατευτικό



Διπλό διακοσμητικό πλαίσιο



Ασύρματος γενικός διακόπτης master Αναχώρησης/Αφίξης



Διακοσμητικό πλαίσιο

x 4

Επαναποθετούμενη κολλητική ταινία

⚠ Οδηγίες ασφαλείας:

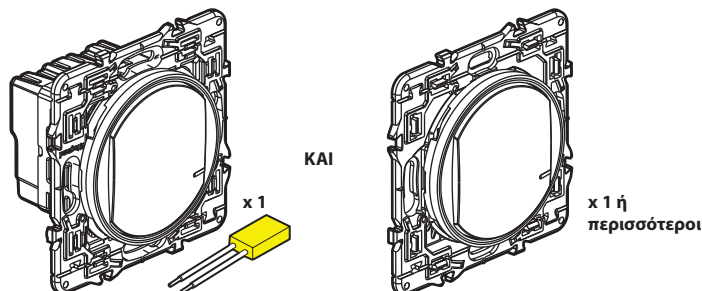
Το προϊόν αυτό πρέπει να εγκατασταθεί σύμφωνα με τους κανόνες εγκατάστασης, και κατά προτίμηση από εξειδικευμένο ηλεκτρολόγο. Τυχόν εσφαλμένη εγκατάσταση και/ή εσφαλμένη χρήση ενδέχεται να δημιουργήσουν κινδύνους ηλεκτροπληξίας ή πυρκαγιάς. Πριν πραγματοποιήσετε την εγκατάσταση, διαβάστε το εγχειρίδιο και λάβετε υπόψη το σημείο εγκατάστασης για το συγκεκριμένο προϊόν. Μην ανοίγετε, αποσυρματολογείτε, τροποποιείτε ή επεμβαίνετε στη συσκευή εκτός αν υπάρχουν σαφείς οδηγίες στο εγχειρίδιο. Όλα τα προϊόντα Legrand πρέπει να ανοίγονται και να επισκευάζονται αποκλειστικά από εκπαιδευμένο και εξουσιοδοτημένο από την Legrand προσωπικό. Τυχόν μη εξουσιοδοτημένο άνοιγμα ή επισκευή αποκλείει κάθε ευθύνη, δικαίωμα αντικατάστασης και εγγύηση. Χρησιμοποιείτε αποκλειστικά αξεσουάρ μάρκας Legrand.

LE100604A

Πριν ξεκινήσετε: προφυλάξεις ως προς την καλωδίωση

Αν σκοπεύετε να εγκαταστήσετε διακόπτες αλλά-ρετούρ για φωτιστικά ή ελεγχόμενες πρίζες, διαβάστε τις παρακάτω προφυλάξεις:

Για τον έλεγχο ενός φωτιστικού **με δύο ή περισσότερους διακόπτες**, χρησιμοποιήστε αποκλειστικά τα προϊόντα:

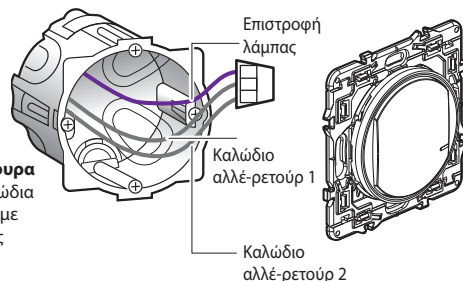


Συνδεδεμένος διακόπτης (με δυνατότητα dimmer) + αντισταθμιστής (δεν περιλαμβάνονται σε αυτό πακέτο)

Ασύρματοι διακόπτες φωτισμού για όλα τα υπόλοιπα σημεία ελέγχου (δεν περιλαμβάνονται σε αυτό το πακέτο)

⚠ Μη χρησιμοποιείτε: δύο συνδεδεμένους διακόπτες (με δυνατότητα dimmer) για να ελέγχετε το ίδιο φωτιστικό.

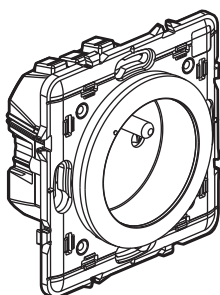
Σε περίπτωση αντικατάστασης ενός διακόπτη αλλά-ρετούρ: ο παλιός εντοιχισμένος διακόπτης αντικαταστάθηκε από τον ασύρματο διακόπτη.



Χρησιμοποιήστε μία **γέφυρα** για να συνδέσετε τα καλώδια του αλλά-ρετούρ 1 και 2 με αυτό της επιστροφής της λάμπας.

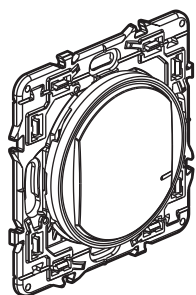
Πριν ξεκινήσετε: προφυλάξεις ως προς την καλωδίωση (συνέχεια)

Για τον έλεγχο μιας πρίζας, χρησιμοποιήστε αποκλειστικά τα προϊόντα:



Συνδεδεμένη πρίζα ρεύματος (δεν περιλαμβάνεται σε αυτό το πακέτο)

ΚΑΙ



Ασύρματοι διακόπτες φωτισμού για όλα τα υπόλοιπα σημεία ελέγχου (δεν περιλαμβάνονται σε αυτό το πακέτο)

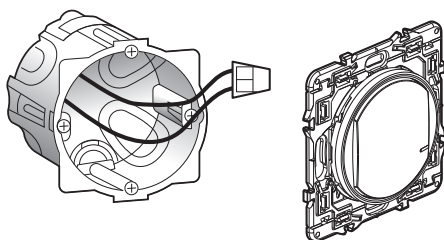
x 1

x 1 ή περισσότεροι

⚠ Μη χρησιμοποιείτε: συνδεδεμένο διακόπτη (με δυνατότητα dimmer) για να ελέγχετε μια συνδεδεμένη πρίζα.

Περίπτωση αντικατάστασης πρίζας ρεύματος που ελέγχεται από διακόπτη:

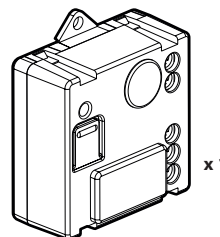
Σε περίπτωση αντικατάστασης του παλιού εντοιχισμένου διακόπτη (αντικατάστασή του από τον ασύρματο διακόπτη)



Χρησιμοποιήστε μία **γέφυρα** για να συνδέσετε τα δύο καλώδια.

Πριν ξεκινήσετε: προφυλάξεις ως προς την καλωδίωση (συνέχεια)

Για να αντικαταστήσετε έναν τηλεχειριζόμενο διακόπτη, χρησιμοποιήστε αποκλειστικά το προϊόν:



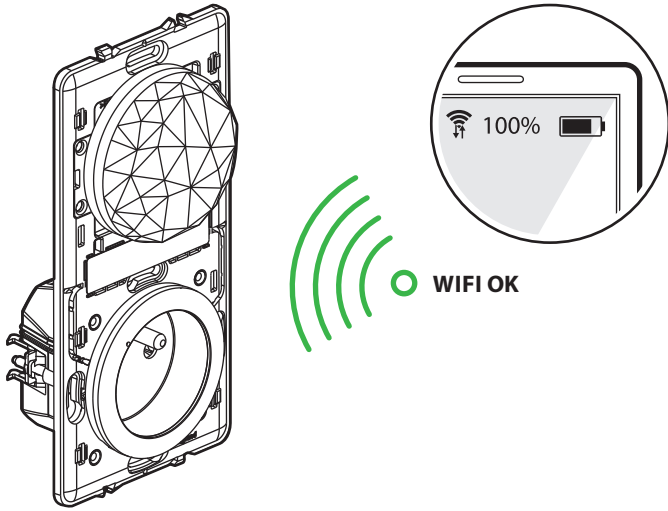
Συνδεδεμένος μικροδιακόπτης φωτισμού (δεν περιλαμβάνεται σε αυτό το πακέτο)

x 1

Μπορείτε να κρατήσετε τα μπουτόν που ήδη έχετε ή να τα αντικαταστήσετε με ασύρματους διακόπτες.

⚠ Μη χρησιμοποιείτε: συνδεδεμένο διακόπτη (με δυνατότητα dimmer) για να ελέγχετε ένα συνδεδεμένο μικροδιακόπτη φωτισμού.

- 1 **Εγκατάσταση βήμα προς βήμα**
Επιλέξτε μια θέση για τη βασική συνδεδεμένη πρίζα Control, στη θέση μιας συμβατικής πρίζας ρεύματος:



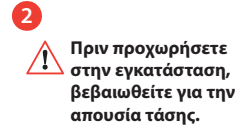
- 1 Αν στην κατοικία υπάρχει εξοπλισμός Internet, ελέγξτε με ένα smartphone ότι η ισχύς του σήματος WiFi είναι ικανοποιητική στην επιλεγμένη θέση.
- 2 Αν δεν υπάρχει ακόμα εξοπλισμός Internet, επιλέξτε μια θέση κοντά σε μια παροχή οπτικής ίνας ή τηλεφώνου η οποία θα χρησιμοποιηθεί για τον εξοπλισμό Internet.
- 3 Εγκαταστήστε τη **βασική συνδεδεμένη πρίζα Control** στη θέση της επιλεγμένης συμβατικής πρίζας ρεύματος. Αυτή είναι συμβατή με τα συνηθισμένα εντοιχισμένα κουτιά βάθους 40 mm, που στερεώνονται με νύχια ή βίδες.

5

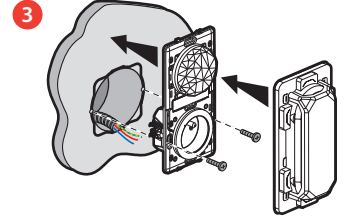
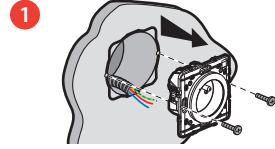
- 2 **Υποχρεωτικές προφυλάξεις ασφαλείας**



Διακόψτε την παροχή ρεύματος με το γενικό διακόπτη



- 3 **Εγκαταστήστε τη βασική συνδεδεμένη πρίζα Control**



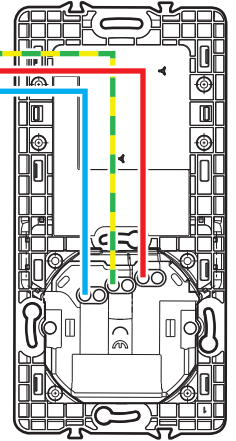
- 2 Καλωδιώστε τη βασική συνδεδεμένη πρίζα Control

Άκαμπτο καλώδιο
2,5 mm²

16 A - 230 V~
3680 W max.
συν. 0,8

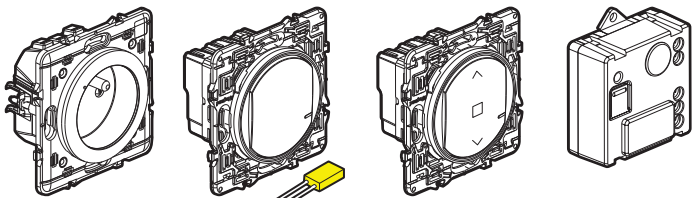
Ζώνη συχνότητας: 2,4 έως 2,4835 GHz
Στάθμη ισχύος: < 100 mW

— N (ουδέτερος) = μπλε
— L (φάση) = όλα εκτός από μπλε και πράσινο/κίτρινο
— ⊕ (γείωση) = πράσινο/κίτρινο



6

- 4 **Συμπληρώστε την εγκατάστασή σας με τα πρόσθετα προϊόντα**
(δεν περιλαμβάνονται σε αυτό το πακέτο):



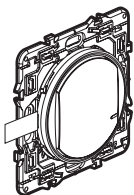
Συνδεδεμένη πρίζα ρεύματος

Συνδεδεμένος διακόπτης (με δυνατότητα dimmer) + αντισταθμιστής

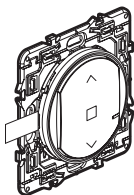
Συνδεδεμένος διακόπτης για ρολά

Συνδεδεμένος μικροδιακόπτης φωτισμού

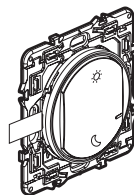
Συνδέστε τα ενσύρματα προϊόντα χρησιμοποιώντας τα επιμέρους εγχειρίδια εγκατάστασης που εσωκλείονται στη συσκευασία τους.



Ασύρματος διακόπτης φωτισμού



Ασύρματος γενικός διακόπτης για ρολά



Ασύρματος διακόπτης Αφύπνισης/Υπνου

Οι ασύρματοι διακόπτες εγκαθίστανται μεταγενέστερα.

7

- 5 **Τροφοδοτήστε με ρεύμα τα καλωδιωμένα προϊόντα.**
Βήμα εγκατάστασης που πρέπει να εκτελεστεί οπωσδήποτε:

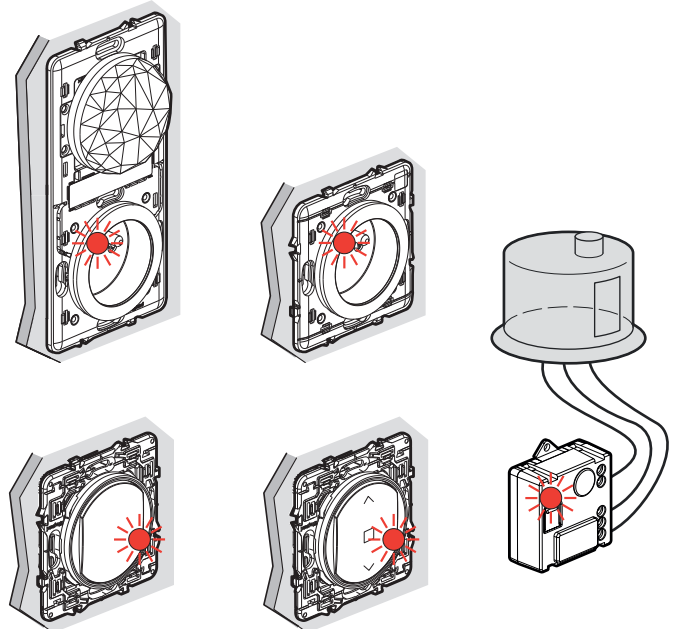


Βεβαιωθείτε ότι ο γενικός διακόπτης είναι κατεβασμένος και ότι κανένα προϊόν δεν τροφοδοτείται με ρεύμα σε αυτό το στάδιο.



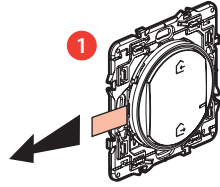
Επαναφέρετε το ρεύμα με το γενικό διακόπτη.

- 3 Τα ενδεικτικά των προϊόντων που έχετε συνδέσει ανάβουν με κόκκινο χρώμα.

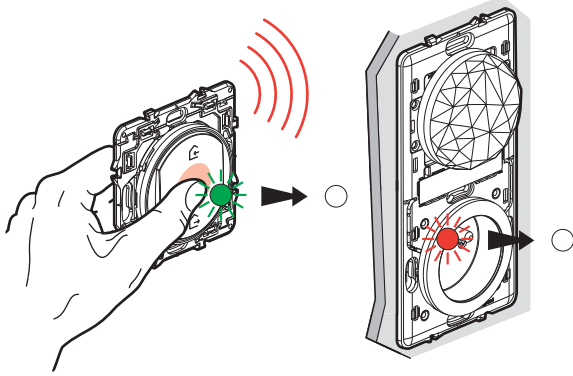


8

6 Τροφοδοτήστε με ρεύμα τον ασύρματο γενικό διακόπτη master:



Αφαιρέστε τη γλωσσίδα προστασίας της μπαταρίας για να τροφοδοτηθεί με ρεύμα ο ασύρματος γενικός διακόπτης master.

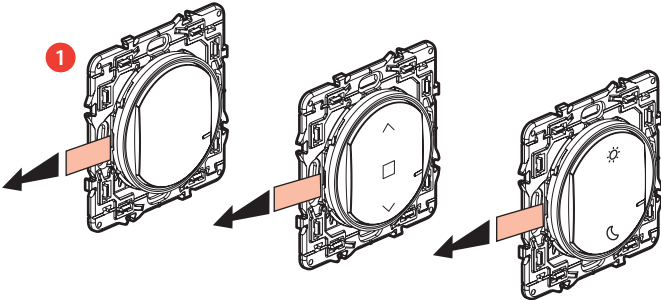


Πιέστε **σύντομα** στον ασύρματο γενικό διακόπτη master για να τον ενεργοποιήσετε. Το ενδεικτικό του αναβοσβήνει με πράσινο χρώμα και μετά σβήνει. Το ενδεικτικό της βασικής συνδεδεμένης πρίζας Control σβήνει επίσης.

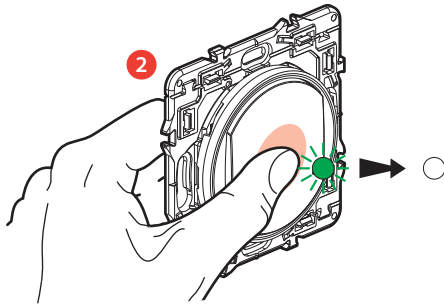
Μη στερεώσετε τον ασύρματο γενικό διακόπτη master στον τοίχο, η εγκατάσταση θα οριστικοποιηθεί στο βήμα 13.

9

8 Προετοιμάστε τους ασύρmatους διακόπτες (δεν περιλαμβάνονται σε αυτό το πακέτο):



Αφαιρέστε τις γλωσσίδες προστασίας από κάθε ασύρματο διακόπτη.



Πιέστε **σύντομα** σε κάθε ασύρματο διακόπτη για να τους ενεργοποιήσετε. Τα ενδεικτικά τους αναβοσβήνουν με πράσινο χρώμα και μετά σβήνουν.

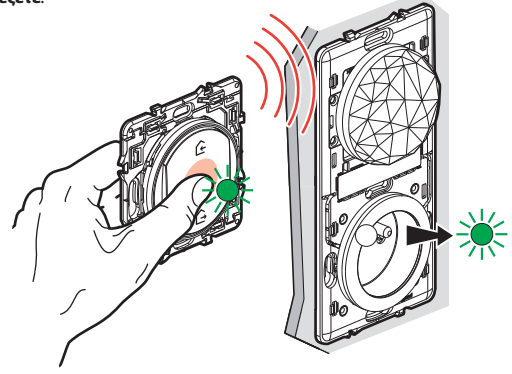
Μη στερεώσετε τους ασύρmatους διακόπτες στον τοίχο, η εγκατάσταση θα οριστικοποιηθεί στο βήμα 13.

Αν δεν έχετε ασύρmatους διακόπτες, μεταβείτε απευθείας στο βήμα 11.

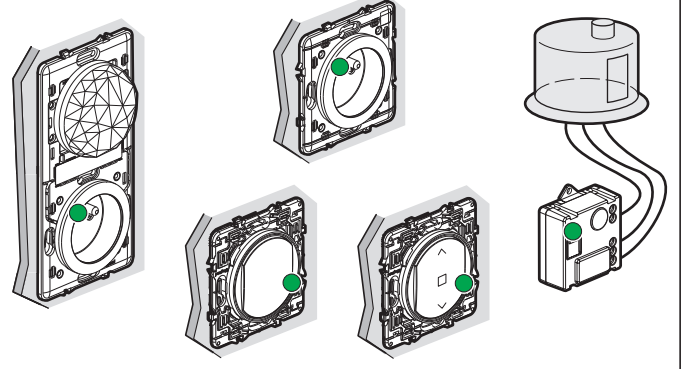
11

7 Ξεκινήστε τη διαμόρφωση των εγκατεστημένων προϊόντων:

1 Πλησιάστε τον ασύρματο γενικό διακόπτη master στη βασική συνδεδεμένη πρίζα Control και πιέστε στο κέντρο του πλήκτρου του διακόπτη έως ότου το ενδεικτικό του ανάψει σύντομα με πράσινο χρώμα και μετά σταματήστε να πιέζετε.



2 Τα ενδεικτικά των προϊόντων που καλωδιώσατε ανάβουν σταθερά, το ένα μετά το άλλο, με πράσινο χρώμα.



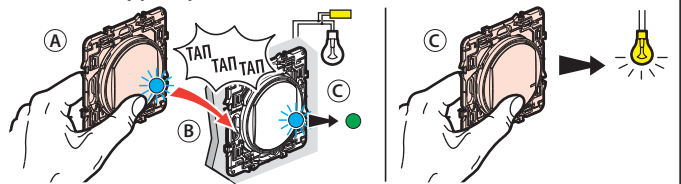
Σημείωση: Αν τα ενδεικτικά κάποιων προϊόντων δεν ανάβουν σταθερά με πράσινο χρώμα, επαναλάβετε τα βήματα 5 και 7.

10

9 Συσχετίστε τους ασύρmatους διακόπτες για να ελέγχετε τους συνδεδεμένους διακόπτες και τις συνδεδεμένες πρίζες:

⚠ Βεβαιωθείτε ότι τα ενδεικτικά των καλωδιωμένων προϊόντων συνεχίζουν να ανάβουν σταθερά με πράσινο χρώμα. Διαφορετικά, ξεκινήστε ξανά από το βήμα 8.

1 Για να συσχετίσετε έναν ασύρματο διακόπτη με ένα συνδεδεμένο διακόπτη φωτισμού

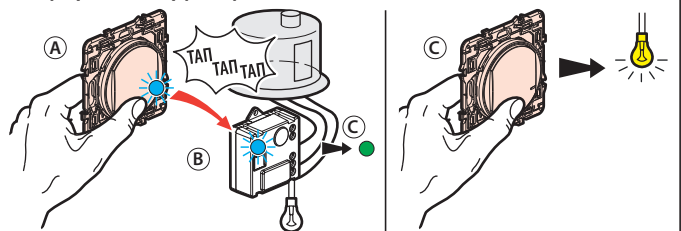


A Κρατήστε πατημένο με το δάχτυλό σας το κουμπί του ασύρmatου διακόπτη, χτυπώντας με αυτόν απαλά 3 φορές πάνω στο συνδεδεμένο διακόπτη που θέλετε να ελέγχει.

B Τα ενδεικτικά των δύο προϊόντων αναβοσβήνουν γρήγορα με μπλε χρώμα.

C Τα ενδεικτικά των δύο προϊόντων ανάβουν σταθερά για λίγο με μπλε χρώμα. Στη συνέχεια, το ενδεικτικό του καλωδιωμένου προϊόντος γίνεται ξανά πράσινο ενώ αυτό του ασύρmatου διακόπτη σβήνει. Η συσχέτιση ολοκληρώθηκε με επιτυχία.

2 Για να συσχετίσετε έναν ασύρματο διακόπτη με ένα συνδεδεμένο μικροδιακόπτη φωτισμού



A Κρατήστε πατημένο με το δάχτυλό σας το κουμπί του ασύρmatου διακόπτη, χτυπώντας με αυτόν απαλά 3 φορές πάνω στο συνδεδεμένο μικροδιακόπτη που θέλετε να ελέγχει.

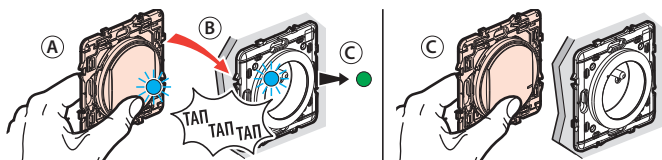
B Τα ενδεικτικά των δύο προϊόντων αναβοσβήνουν γρήγορα με μπλε χρώμα.

C Τα ενδεικτικά των δύο προϊόντων ανάβουν σταθερά για λίγο με μπλε χρώμα. Στη συνέχεια, το ενδεικτικό του καλωδιωμένου προϊόντος γίνεται ξανά πράσινο ενώ αυτό του ασύρmatου διακόπτη σβήνει. Η συσχέτιση ολοκληρώθηκε με επιτυχία.

12

9 Συσχετίστε τους ασύρματους διακόπτες για να ελέγχετε τους συνδεδεμένους διακόπτες και τις συνδεδεμένες πρίζες: (συνέχεια)

3 Για να συσχετίσετε ένα ασύρματο διακόπτη με μια συνδεδεμένη πρίζα



- A** Κρατήστε πατημένο με το δάχτυλό σας το κουμπί του ασύρματου διακόπτη, χτυπώντας με αυτόν απαλά 3 φορές πάνω στη συνδεδεμένη πρίζα που θέλετε να ελέγχει.
- B** Τα ενδεικτικά των δύο προϊόντων αναβοσβήνουν γρήγορα με μπλε χρώμα.
- C** Τα ενδεικτικά των δύο προϊόντων ανάβουν σταθερά για λίγο με μπλε χρώμα. Στη συνέχεια, το ενδεικτικό του καλωδιωμένου προϊόντος γίνεται ξανά πράσινο ενώ αυτό του ασύρματου διακόπτη σβήνει. Η συσχέτιση ολοκληρώθηκε με επιτυχία.

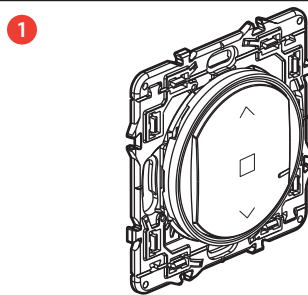
Πολλαπλή συσχέτιση

Μπορείτε να ελέγχετε πολλά φωτιστικά και συσκευές με έναν ασύρματο διακόπτη, επαναλαμβάνοντας τη διαδικασία σε κάθε προϊόν που θέλετε να ελέγχετε.

13

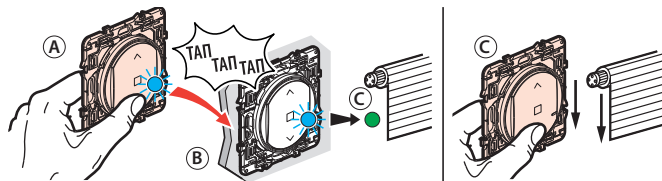
10 Συσχετίστε τους ασύρματους γενικούς διακόπτες για ρολά:

! Βεβαιωθείτε ότι τα ενδεικτικά των καλωδιωμένων προϊόντων συνεχίζουν να ανάβουν σταθερά με πράσινο χρώμα. Διαφορετικά, ξεκινήστε ξανά από το βήμα 7.



Χρησιμοποιήστε αποκλειστικά τους ασύρματους γενικούς διακόπτες για ρολά (δεν περιλαμβάνονται σε αυτό το πακέτο).

2 Για να συσχετίσετε έναν ασύρματο γενικό διακόπτη με έναν ή περισσότερους συνδεδεμένους διακόπτες για ρολά



- A** Κρατήστε πατημένο με το δάχτυλό σας το κουμπί του ασύρματου γενικού διακόπτη ρολών, χτυπώντας με αυτόν απαλά 3 φορές πάνω στο συνδεδεμένο διακόπτη ρολών που θέλετε να ελέγχει.
- B** Τα ενδεικτικά των δύο προϊόντων αναβοσβήνουν γρήγορα με μπλε χρώμα.
- C** Τα ενδεικτικά των δύο προϊόντων ανάβουν σταθερά για λίγο με μπλε χρώμα. Στη συνέχεια, το ενδεικτικό του καλωδιωμένου προϊόντος γίνεται ξανά πράσινο ενώ αυτό του ασύρματου διακόπτη σβήνει. Η συσχέτιση ολοκληρώθηκε με επιτυχία.

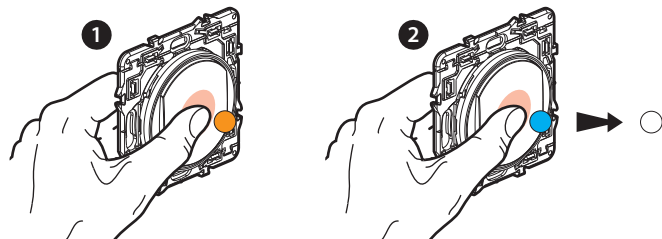
Πολλαπλή συσχέτιση

Μπορείτε να ελέγχετε πολλά ρολά με έναν ασύρματο γενικό διακόπτη, επαναλαμβάνοντας τη διαδικασία σε κάθε προϊόν που θέλετε να ελέγχετε.

14

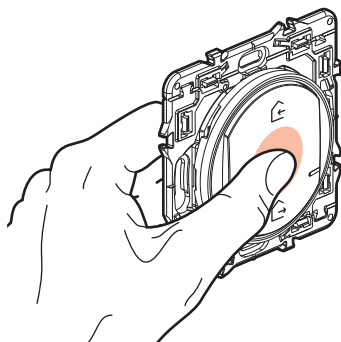
Αν χρειαστεί, ακυρώστε τις συσχετίσεις των ασύρματων διακοπών

- 1** Πιέστε στο κέντρο του πλήκτρου του ασύρματου διακόπτη έως ότου το ενδεικτικό του ανάψει σταθερά με πορτοκαλί χρώμα.
- 2** Επιβεβαιώστε την ακύρωση πιέζοντας ξανά για λίγο στο κέντρο του πλήκτρου του ασύρματου διακόπτη. Το ενδεικτικό θα ανάψει με μπλε χρώμα και μετά θα σβήσει. Οι συσχετίσεις έχουν πλέον ακυρωθεί.



Μπορείτε να συσχετίσετε αυτόν τον ασύρματο διακόπτη με νέα προϊόντα επαναλαμβάνοντας τις ενέργειες από το βήμα 9.

11 Οριστικοποιήστε τη διαμόρφωση



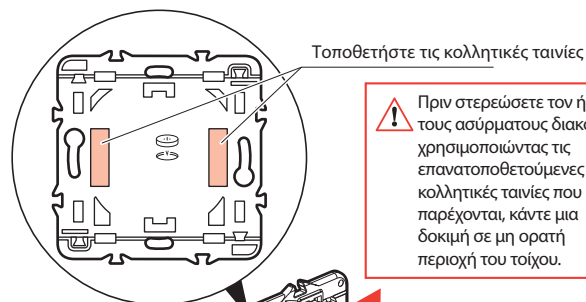
Για να ολοκληρώσετε την εγκατάσταση, πιέστε σύντομα στο κέντρο του πλήκτρου του γενικού ασύρματου διακόπτη master Αναχώρησης/Αφίξης

Όλα τα ενδεικτικά των προϊόντων σβήνουν.

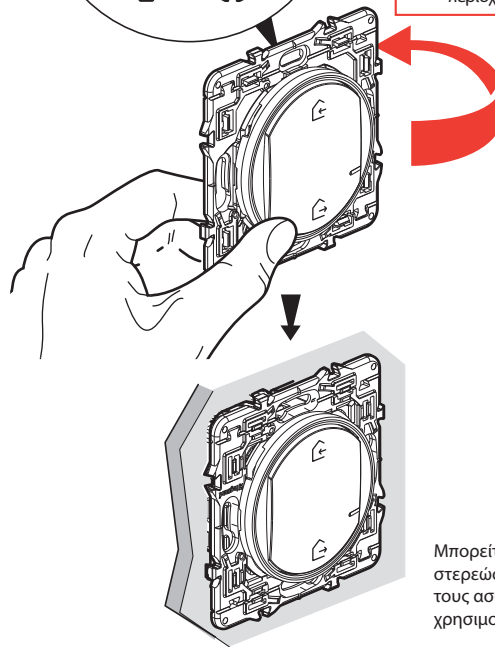
15

12 Στερεώστε τους ασύρματους διακόπτες

Στερεώστε τον ασύρματο γενικό διακόπτη master Αναχώρησης/Αφίξης κοντά στην είσοδο της κατοικίας και τους υπόλοιπους ασύρματους διακόπτες οπουδήποτε θέλετε.



! Πριν στερεώσετε τον ή τους ασύρματους διακόπτες χρησιμοποιώντας τις επαναποθετούμενες κολλητικές ταινίες που παρέχονται, κάντε μια δοκιμή σε μη ορατή περιοχή του τοίχου.

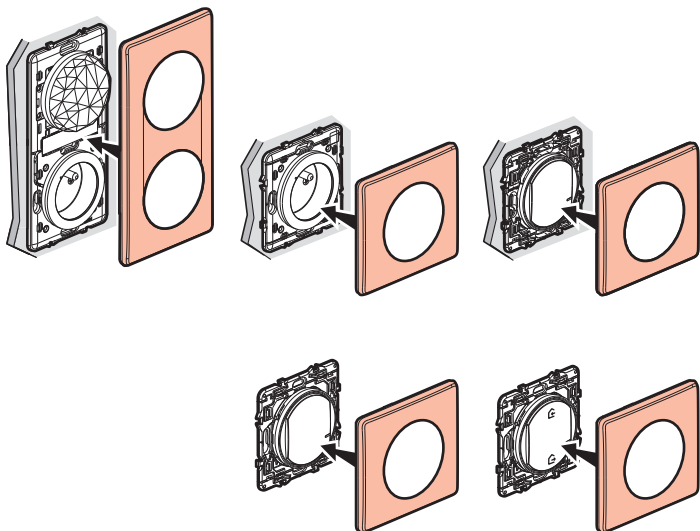


Μπορείτε, επίσης, να στερεώσετε οριστικά τον ή τους ασύρματους διακόπτες χρησιμοποιώντας βίδες.

16

13 Τοποθετήστε τα διακοσμητικά πλαίσια

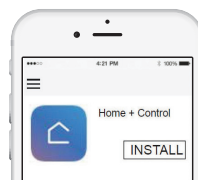
Τοποθετήστε τα διακοσμητικά πλαίσια σε όλα τα εγκατεστημένα προϊόντα.



17

14 Κατεβάστε την εφαρμογή

Η εγκατάστασή σας είναι έτοιμη, μπορείτε να κατεβάσετε την εφαρμογή **Home + Control** για να ελέγχετε από απόσταση τα φωτιστικά, τα οικιακά ρολά και τις ηλεκτρικές συσκευές σας.



HomeKit (με χρήση της εφαρμογής Home)

Για τον έλεγχο του πρόσθετου εξαρτήματος HomeKit απαιτείται η χρήση iPhone, iPad ή iPod touch με iOS 9.0 ή νεότερη έκδοση. Για τον αυτόματο και απομακρυσμένο έλεγχο του πρόσθετου εξαρτήματος HomeKit απαιτείται η χρήση Apple TV με TvOS 10.0 ή νεότερη έκδοση ή iPad με iOS 10.0 ή νεότερη έκδοση ή HomePod που έχει ρυθμιστεί ως διανομέας (hub).

Ανακοίνωση νομικού περιεχομένου

Η χρήση προϊόντων με το λογότυπο Apple HomeKit σημαίνει ότι ένα ηλεκτρονικό πρόσθετο εξάρτημα σχεδιάστηκε για να συνδέεται ειδικά σε iPod, iPhone ή iPad και ότι πιστοποιήθηκε από τον κατασκευαστή ώστε να ανταποκρίνεται στις προδιαγραφές απόδοσης της Apple.

Η Apple δεν είναι υπεύθυνη για τη λειτουργία της παρούσας συσκευής ούτε για τη συμμόρφωσή της με τους κανόνες ασφαλείας και τους κανονιστικούς κανόνες. Σημειώτεον ότι η χρήση της παρούσας συσκευής με iPod, iPhone ή iPad ενδέχεται να επηρεάσει τις επιδόσεις της ασύρματης επικοινωνίας.

Οι ονομασίες iPhone, iPod και iPad είναι κατατεθέντα σήματα της Apple Inc, καταχωρημένα στις Ηνωμένες Πολιτείες και σε άλλες χώρες.

Η ονομασία HomeKit είναι σήμα κατατεθέν της Apple Inc.

Η ονομασία App Store είναι σήμα υπηρεσιών της Apple Inc.

Οι ονομασίες Android, Google Play και ο λογότυπος Google Play είναι εμπορικά σήματα της Google Inc.

Το βίντεο εγκατάστασης και το εγχειρίδιο χρήσης είναι διαθέσιμα στον ιστότοπο www.legrand.gr



www.legrand.gr

LEGRAND - Pro and Consumer Service - BP 30076
87002 LIMOGES CEDEX FRANCE • www.legrand.com

18

Τα προϊόντα σας είναι συμβατά με την τεχνολογία Apple HomeKit με σκοπό τον έλεγχο του ασύρματου σπιτιού σας. Αυτό σας επιτρέπει, για παράδειγμα, να ελέγχετε τα προϊόντα σας φωνητικά, χάρη στο φωνητικό βοηθό Siri, από το iPhone, το iPad ή το iPod Touch σας.



Μοναδικός κωδικός εγκατάστασης Apple HomeKit που πρέπει να φυλάξετε

Apple HomeKit: Κατά τη διάρκεια της εγκατάστασης της εφαρμογής iOS για κινητές συσκευές θα σας ζητηθεί αυτός ο κωδικός.

ΑΠΛΟΠΟΙΗΜΕΝΗ ΔΗΛΩΣΗ ΣΥΜΜΟΡΦΩΣΗΣ ΕΕ

Ο υπογεγραμμένος,

Legrand

δηλώνει ότι οι ραδιοηλεκτρικοί εξοπλισμοί που αναφέρονται στο παρόν εγχειρίδιο συμμορφώνονται με την οδηγία 2014/53/ΕΕ.

Το πλήρες κείμενο της δήλωσης συμμόρφωσης ΕΕ διατίθεται στην ακόλουθη διεύθυνση Internet:

www.legrandoc.com