

POUSSOIR  
Neige  
BTAL07DC

ALTEGE™

**legrand**



Pro & Consumer Service  
BP 30076 - 87002 LIMOGES CEDEX FRANCE  
www.legrand.fr

Design & Quality by LEGRAND (France)

**Pour commander un circuit lumière  
(télérupteur) jusqu'à 5 endroits différents.**

Produit vendu complet avec griffes démontables

Boîte à encastrer profondeur 40 mm conseillée

\* En rénovation : pour fixation du mécanisme dans une boîte sans vis



Bornes  
auto



Fixation  
à vis

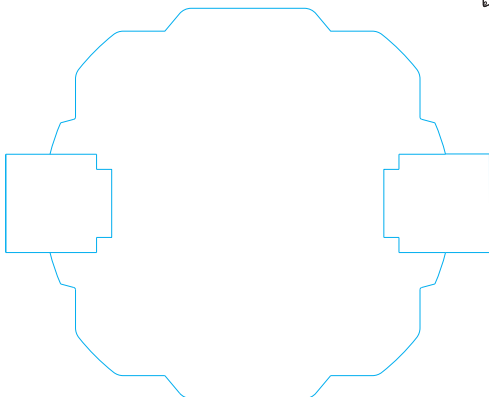
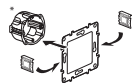


Schéma de câblage  
à l'intérieur



Made in France



8 005543 600740

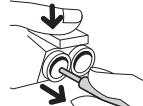
**⚠** Ce produit doit être installé conformément aux règles d'installation et de préférence par un électricien qualifié. Une installation incorrecte et/ou une utilisation incorrecte peuvent entraîner des risques de choc électrique ou d'incendie. Avant d'effectuer l'installation, lire la notice, tenir compte du lieu de montage spécifique au produit. Ne pas ouvrir, démonter, altérer ou modifier l'appareil sauf mention particulière indiquée dans la notice. Tous les produits Legrand doivent exclusivement être ouverts et réparés par du personnel formé et habilité par Legrand. Toute ouverture ou réparation non autorisée annule l'intégralité des responsabilités, droits à remplacement et garanties. Utiliser exclusivement les accessoires de la marque Legrand. Avant toute intervention, couper le courant.

LE10016AA

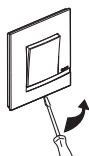
Connexion



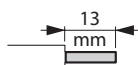
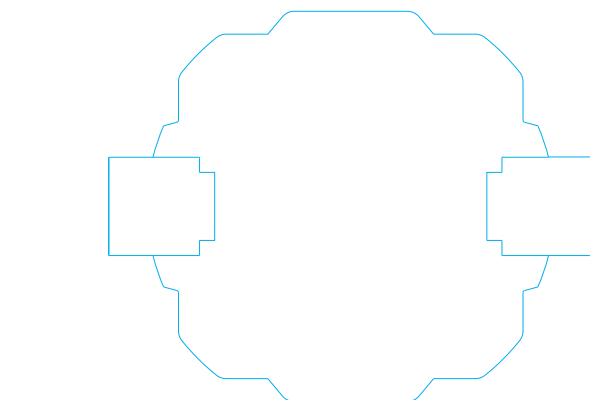
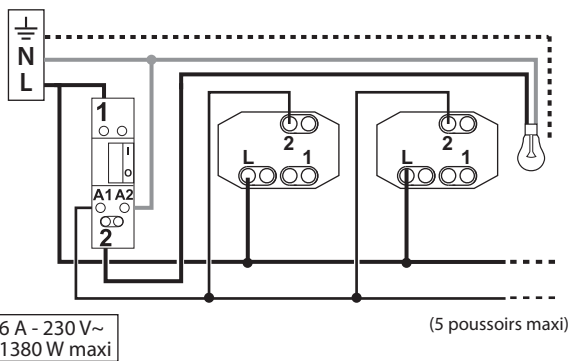
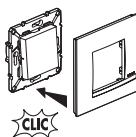
Déconnexion



Démontage



Montage



Fil rigide — N (neutre) = bleu  
 section — L (phase) = tout sauf bleu et vert/jaune  
 1,5 mm<sup>2</sup> - - - - - ⊥ (terre) = vert/jaune