

INTERRUPTEUR
OU VA-ET-VIENT - Neige
B7AL01DC

ALTEGE™

legrand



Pro & Consumer Service
BP 30076 - 87002 LIMOGES CEDEX FRANCE
www.legrand.fr

Design & Quality by LEGRAND (France)

Pour commander un circuit lumière

Produit vendu complet avec griffes démontables

Boîte à encastrer profondeur 40 mm conseillée

* En rénovation : pour fixation du mécanisme dans une boîte sans vis



Bornes
auto



Fixation
à vis

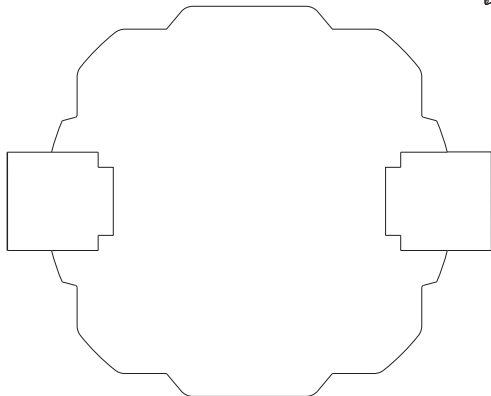
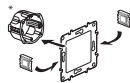


Schéma de câblage
à l'intérieur



CONSIGNE POUVANT VARIER LOCALEMENT > WWW.CONSIGNESETRI.FR



Made in France



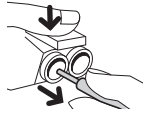
8 005543 600955

! Ce produit doit être installé conformément aux règles d'installation et de préférence par un électricien qualifié. Une installation incorrecte et/ou une utilisation incorrecte peuvent entraîner des risques de choc électrique ou d'incendie. Avant d'effectuer l'installation, lire la notice, tenir compte du lieu de montage spécifique au produit. Ne pas ouvrir, démonter, altérer ou modifier l'appareil sauf mention particulière indiquée dans la notice. Tous les produits Legrand doivent exclusivement être ouverts et réparés par du personnel formé et habilité par Legrand. Toute ouverture ou réparation non autorisée annule l'intégralité des responsabilités, droits à remplacement et garanties. Utiliser exclusivement les accessoires de la marque Legrand. Avant toute intervention, couper le courant.

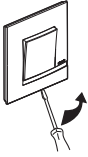
Connexion



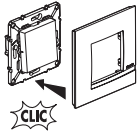
Déconnexion



Démontage

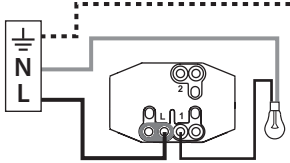


Montage

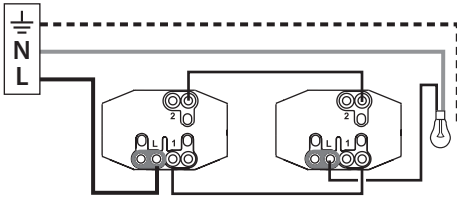


LE10013AA

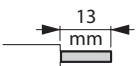
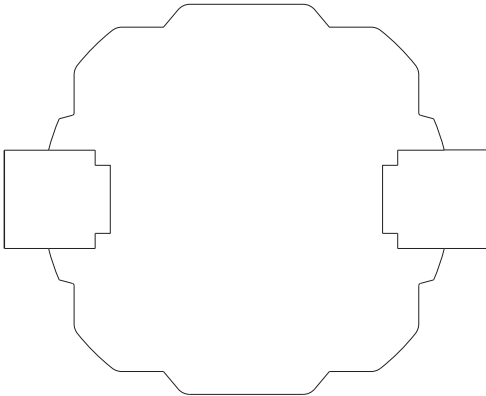
En interrupteur commande d'1 seul endroit



En va-et-vient, commande de 2 endroits différents



10 A - 230 V~
2300 W maxi



Fil rigide — N (neutre) = bleu
section — L (phase) = tout sauf bleu et vert/jaune
2,5 mm² - - - - - (terre) = vert/jaune