

POUSSOIR LUMINEUX  
(voiant fourni) - Neige  
BTAL09DD

ALTEGE™

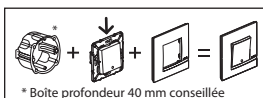
**bticino**

**legrand®**

Pro & Consumer Service  
BP 30076 - 87002 LIMOGES CEDEX FRANCE  
www.legrand.fr

Design & Quality by LEGRAND (France)

**Pour commander un circuit lumière  
(télérupteur) jusqu'à 5 endroits  
différents et le repérer dans l'obscurité.**



Bornes  
auto



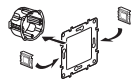
Lumineux



Fixation  
à vis

Griffes vendues séparément (Réf. BTAL0001)\*

\* En rénovation - pour fixation du mécanisme dans une boîte sans vis



**PENSEZ  
AU TRI!**



film  
plastique  
à jeter



feuille  
carton  
à recycler



CONSIGNE POUR VOTRE LOCAL ENLÈVEMENT -> WWW.CONSIGNESETRIER.FR

**2 ans**  
GARANTIE



Schéma de câblage  
à l'intérieur

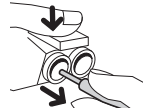
Made in France



Connexion



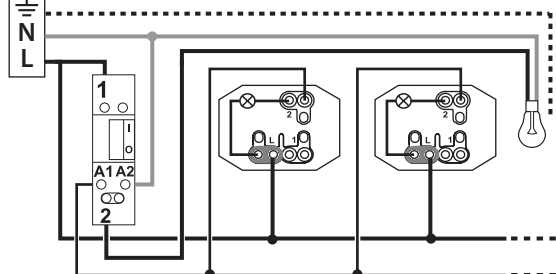
Déconnexion



LEI0005AA

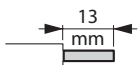
**⚠** Ce produit doit être installé conformément aux règles d'installation et de préférence par un électricien qualifié. Une installation incorrecte et/ou une utilisation incorrecte peuvent entraîner des risques de choc électrique ou d'incendie. Avant d'effectuer l'installation, lire la notice, tenir compte du lieu de montage spécifique au produit. Ne pas ouvrir, démonter, altérer ou modifier l'appareil sauf mention particulière indiquée dans la notice. Tous les produits Legrand doivent exclusivement être ouverts et réparés par du personnel formé et habilité par Legrand. Toute ouverture ou réparation non autorisée annule l'intégralité des responsabilités, droits à remplacement et garanties. Utiliser exclusivement les accessoires de la marque Legrand. Avant toute intervention, couper le courant.

Le voyant permet de repérer le poussoir dans l'obscurité



6 A - 230 V~  
1380 W maxi

(5 poussoirs maxi)



Fil rigide — N (neutre) = bleu  
section — L (phase) = tout sauf bleu et vert/jaune  
1,5 mm<sup>2</sup> - - - - - (terre) = vert/jaune