

POUSSOIR
Nuage
BTAL07CD

ALTEGE™

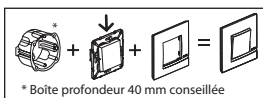
bticino

legrand®

Pro & Consumer Service
BP 30076 - 87002 LIMOGES CEDEX FRANCE
www.legrand.fr

Design & Quality by LEGRAND (France)

**Pour commander un circuit lumière
(télérupteur) jusqu'à 5 endroits
différents.**



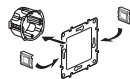
Bornes
auto



Fixation
à vis

Griffes vendues séparément (Réf. BTAL0001)*

* En rénovation - pour fixation du mécanisme dans une boîte sans vis



**PENSEZ
AU TRI!**



film
plastique
à jeter



feuille
carton
à recycler



CONSIGNE POUR VOTRE LOCALITÉ -> WWW.CONSIGNESBTEI.FR

2 ans
GARANTIE

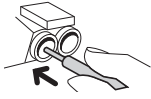


Schéma de câblage
à l'intérieur

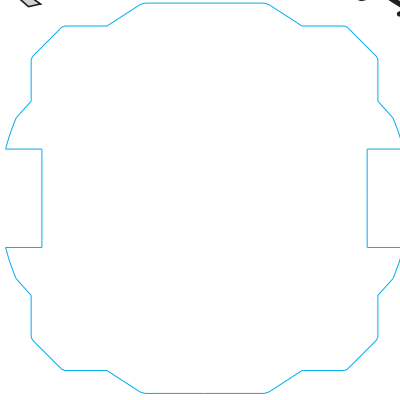
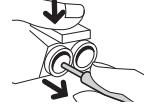
Made in France



Connexion

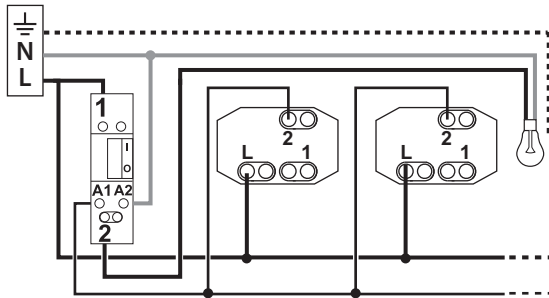


Déconnexion



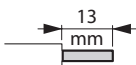
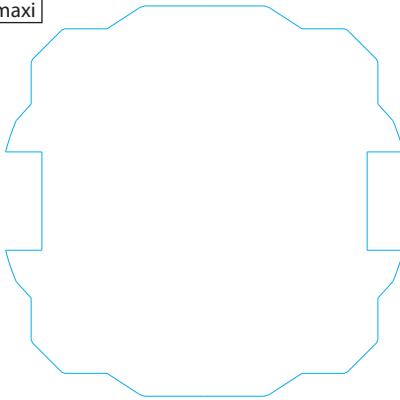
LE09988AA

⚠ Ce produit doit être installé conformément aux règles d'installation et de préférence par un électricien qualifié. Une installation incorrecte et/ou une utilisation incorrecte peuvent entraîner des risques de choc électrique ou d'incendie. Avant d'effectuer l'installation, lire la notice, tenir compte du lieu de montage spécifique au produit. Ne pas ouvrir, démonter, altérer ou modifier l'appareil sauf mention particulière indiquée dans la notice. Tous les produits Legrand doivent exclusivement être ouverts et réparés par du personnel formé et habilité par Legrand. Toute ouverture ou réparation non autorisée annule l'intégralité des responsabilités, droits à remplacement et garanties. Utiliser exclusivement les accessoires de la marque Legrand. Avant toute intervention, couper le courant.



6 A - 230 V~
1380 W maxi

(5 poussoirs maxi)



Fil rigide ——— N (neutre) = bleu
section ——— L (phase) = tout sauf bleu et vert/jaune
1,5 mm² - - - - - (terre) = vert/jaune