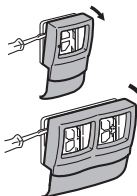
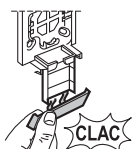


Démontage

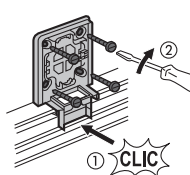


Montage de la platine

1

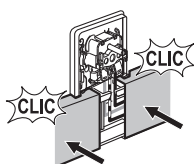


2

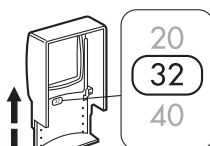


Remontage de la platine

1 Clipser les couvercles en butée sur la platine



2 Sélectionner la largeur de la moulure

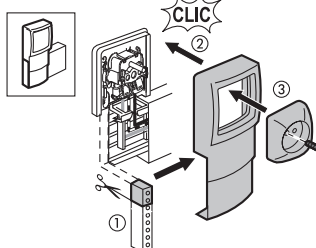
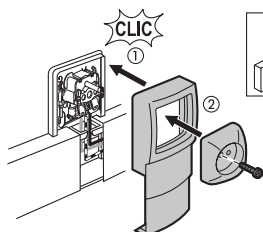


3

Clipser le cadre sur la platine

ou

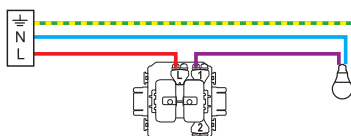
Positionner l'embout sur les ergots du cadre. Clipser le cadre sur la platine.



Interrupteur ou va-et-vient ALC2214WH - ALC2215WH

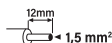
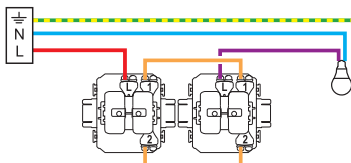
Branchement

En interrupteur



10 AX - 250 V~ - 2500 W maxi.

En va-et-vient



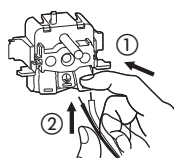
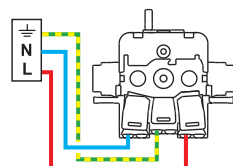
N (neutre) = bleu
 L (phase) = tout sauf bleu et vert/jaune
 ≍ (terre) = vert/jaune

Prise de courant avec terre ALC3103WH - ALC3104WH - ALC3110WH ALC3113WH - ALL3100WH - ALL3103WH - 2 008 92/94 - 2 989 01/03/11/13

Prise équipée du dispositif de protection enfants (éclips)

Branchement

Appuyer avec le doigt si le câble utilisé est souple.

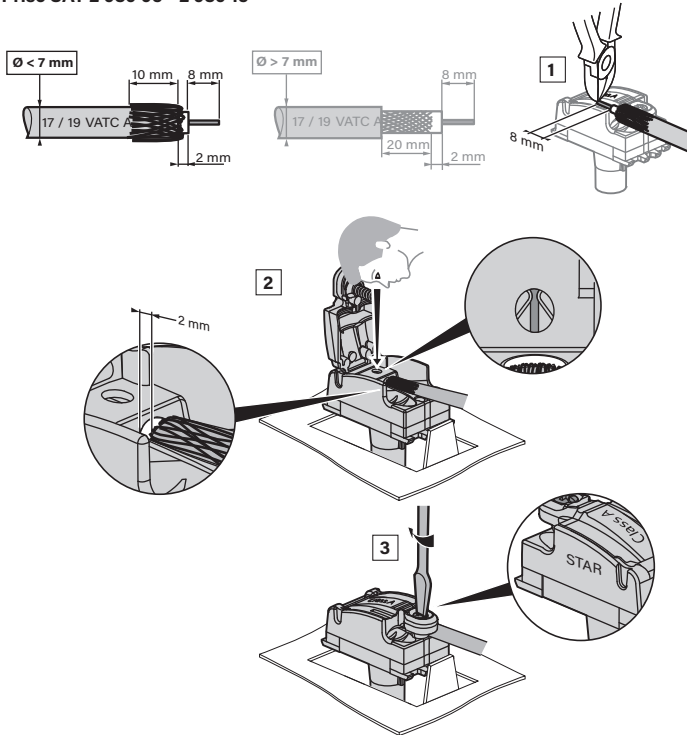


16 A - 250 V~ - 4000 W maxi.

N (neutre) = bleu
 L (phase) = tout sauf bleu et vert/jaune
 ≍ (terre) = vert/jaune

⚠ Avant toute intervention, couper le courant.
 Respecter strictement les conditions d'installation et d'utilisation.

Prise télévision simple 2 989 04 - 2 989 14
Prise SAT 2 989 05 - 2 989 15



Prise RJ 45 Cat 5e FTP 2 989 06 - 2 989 16

En utilisation téléphonique

	Câblage actuel	Câblage nouveau
1	Gris	Noir
2	Incolore	Blanc
3	Blanc	Rose
4	Marron	Orange
5	Bleu	Jaune
6	Jaune	Bleu
7	Violet	Violet
8	Orange	Marron

En utilisation informatique
Type de câblage : au choix A ou B

	B	A
8	Marron	Marron
7	Blanc/Marron	Blanc/Marron
1	Blanc/Orange	Blanc/Vert
2	Orange	Vert
4 ^(test)	Bleu	Bleu
5 ^(test)	Blanc/Bleu	Blanc/Bleu
3	Blanc/Vert	Blanc/Orange
6	Vert	Orange

Raccordement

