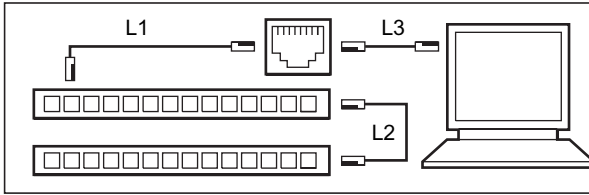
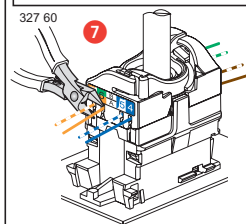
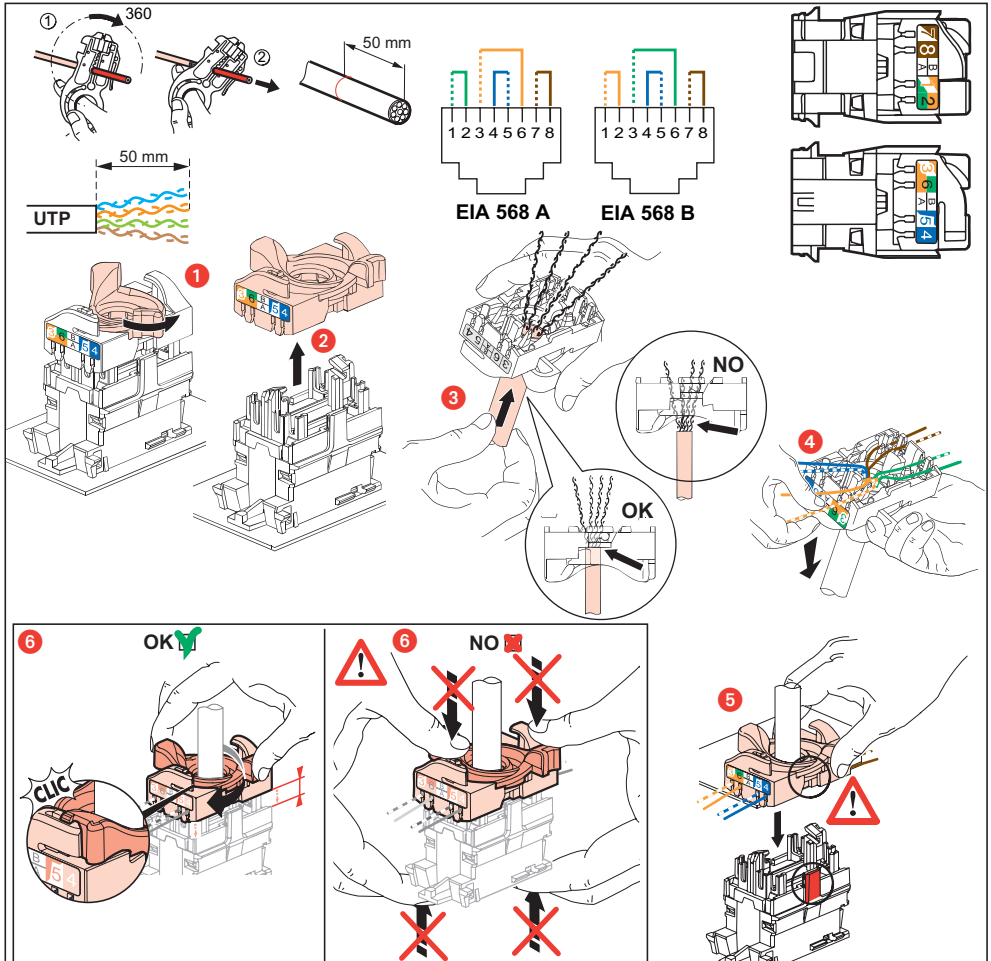


UTP	CAT 6	8 32X 56	
		8 33X 56	
		8 32X 57	
		8 33X 57	



CAT 6
L1 ≤ 90 m
L2 + L3 ≤ 10 m

13 mm
CAT 6 ≤ 13 mm



Safety instructions

This product should be installed in line with installation rules, preferably by a qualified electrician. Incorrect installation and use can lead to risk of electric shock or fire.

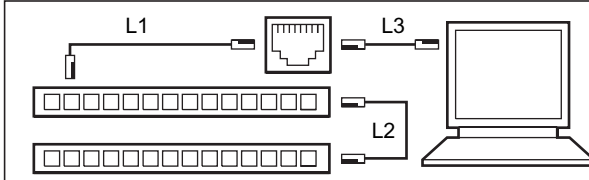
Before carrying out the installation, read the instructions and take account of the product's specific mounting location.

Do not open up, dismantle, alter or modify the device except where specifically required to do so by the instructions. All Legrand products must be opened and repaired only by personnel trained and approved by Legrand. Any unauthorised opening or repair completely cancels all liabilities and the rights to replacement and guarantees.

Use only Legrand brand accessories.

GB IE

UTP	CAT 6	8 32X 56
		8 33X 56
		8 32X 57
		8 33X 57



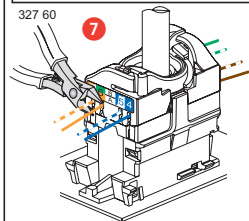
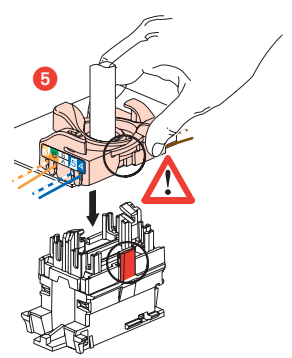
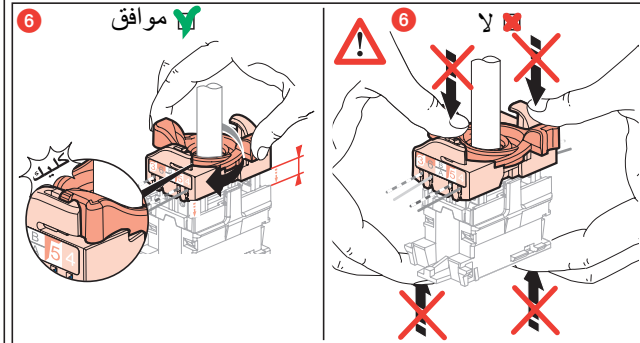
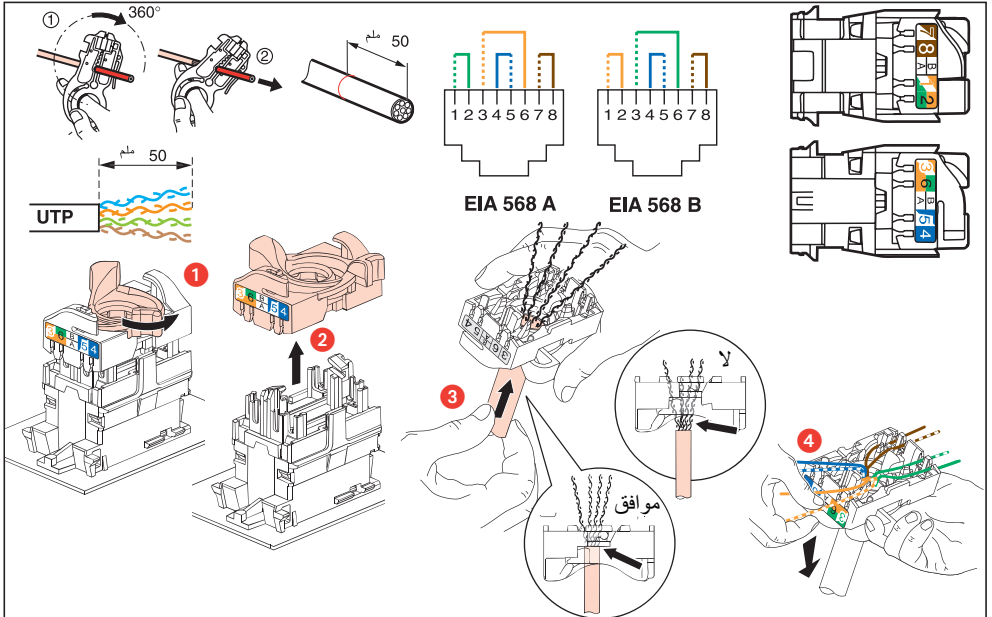
⚠ CAT 6

$\uparrow 90 \geq L1$

$\uparrow 10 \geq L3 + L2$

⚠ 13 ملم

$13 \geq CAT 6$



⚠ إرشادات الأمان: (AR)

يجب تر آيب؛ هذا المنتج طبقة ل قواعد الترابيفضل أن يقوم بالترابيف أهرباني مؤهل. فقد يؤدي الترابيف والاستخدام غير الصحيح إلى مخاطر التعرض لصدمة أهربانية أو نشوب حريق. اقرأ النشرة قبل الترابيف، وأرد مكانا لترابيف المنتج خصوصا به. لا تفتح أو تفك أو تعدل أو تحور المنتج ما لم يُشر إلى ذلك بشكل محدد في النشرة. فكل منتجات Legrand يجب فتحها وإصلاحها حصرا من قبل فنيين مربين وموظفين لدى Legrand. و أن فتح أو إصلاح غير مسموح به يبطل المسؤوليات وحقوق الاستبدال والضمانات. لا تستخدم سوى أسسورات من ماراة Legrand حصرا.