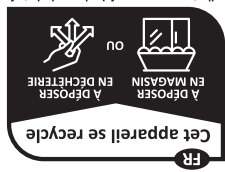




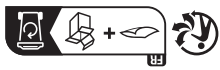
Réf. 2 001 36

Points de collecte sur www.quefarfairemedesdechets.fr

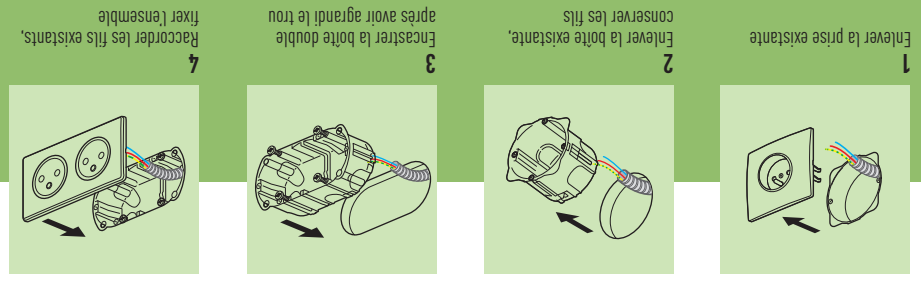


Pro & Consumer Service
BP 30076 - 87002 LIMOGES CEDEX FRANCE
www.legrand.com
Design and Quality by LEGRAND (France)

Garantie
legale
2 ANS



SCHEMA DE CABLAGE ET MONTAGE DÉTAILLÉ À L'INTÉRIEUR



REMPLECE UNE PRISE DE COURANT [MÊMES FILS]

Made in France

les kits
Céliane™
Surface

**MULTIPLIEZ
VOS PRISES
À PARTIR DES
MÊMES FILS**

DOUBLE PRISE ENCASTRÉE
AVEC SA BOÎTE



- Yesterday (blanc) réf. 2 001 31
- Titane réf. 2 002 21
- Aluminium réf. 2 001 36

DOUBLE PRISE APPARENTE
AVEC SON CADRE



- Yesterday (blanc) réf. 2 001 32
- Titane réf. 2 002 23

QUADRUPLE PRISE ENCASTRÉE
AVEC SA BOÎTE



- Yesterday (blanc) réf. 2 001 33
- Titane réf. 2 002 27
- Aluminium réf. 2 001 48



Double prise de courant Surface avec terre,
précâblée, boîte à encastrer | Aluminium

les kits
Céliane™
Surface



Des prises
toujours
impeccables !



REMPLECE UNE PRISE [MÊMES FILS]

AVANT



APRÈS

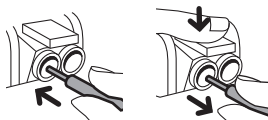


⚠ Ce produit doit être installé conformément aux règles d'installation et de préférence par un électricien qualifié. Une installation incorrecte et/ou une utilisation incorrecte peuvent entraîner des risques de choc électrique ou d'incendie. Avant d'effectuer l'installation, lire la notice, tenir compte du lieu de montage spécifique au produit. Ne pas ouvrir, démonter, altérer ou modifier l'appareil sauf mention particulière indiquée dans la notice. Tous les produits Legrand doivent exclusivement être ouverts et réparés par du personnel formé et habilité par Legrand. Toute ouverture ou réparation non autorisée annule l'intégralité des responsabilités, droits à remplacement et garanties. Utiliser exclusivement les accessoires de la marque Legrand.

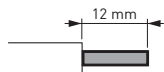
Câblage



Bornes auto



Fixation à vis

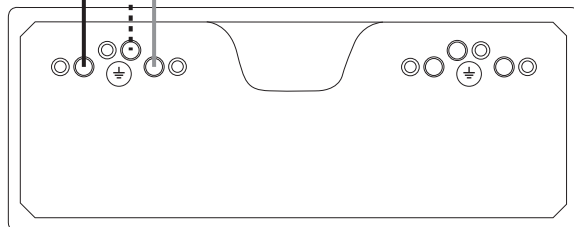


Fil rigide section 2,5 mm²

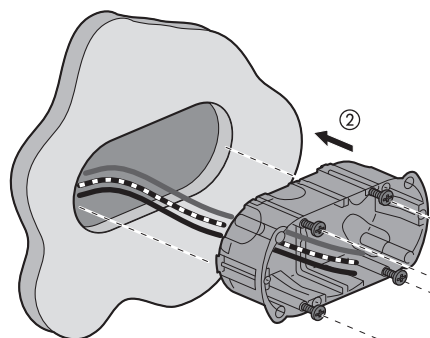
- N (neutre) = bleu
- L (phase) = tout sauf bleu et vert/jaune
- ⋯⋯ ⊕ (terre) = vert/jaune



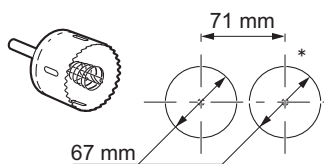
16 A - 230 V~
3680 W Maxi



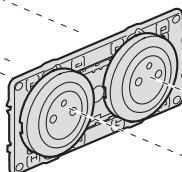
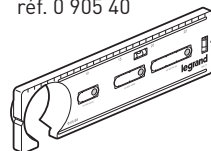
Connexion possible à gauche ou à droite



Montage



* Gabarit de perçage réf. 0 905 40



CLIC

Démontage

