

APPLIQUE ÉCLAIRAGE DYNAMIQUE



MANUEL
UTILISATEUR



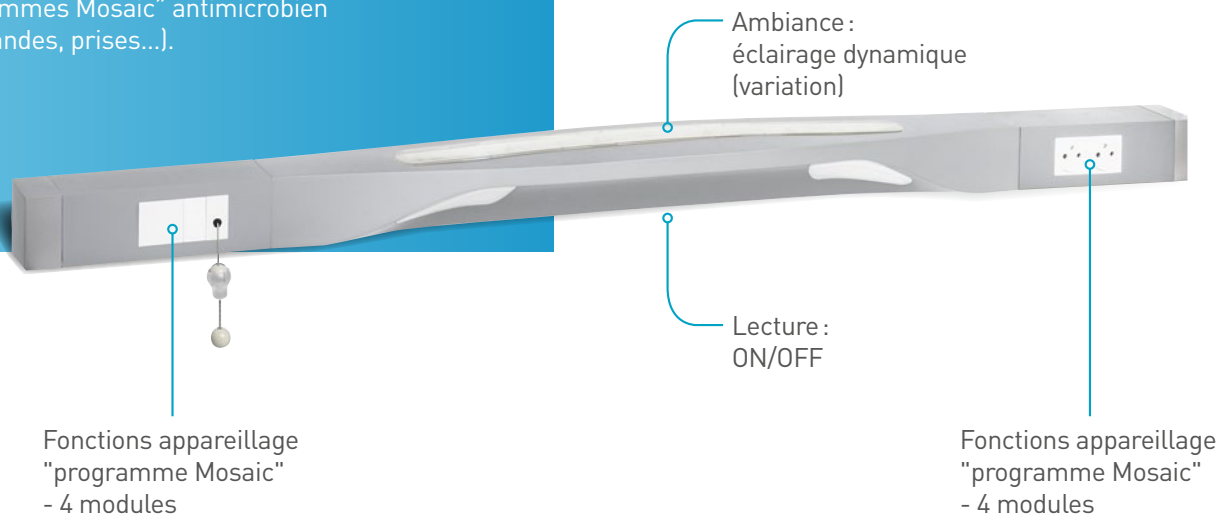
Présentation

L'applique dynamique est une applique à LED destinée principalement aux maisons de retraite et résidences pour personnes âgées (séjours longs).

La variation lumineuse et l'intégration d'une cellule de luminosité optimisent la consommation d'énergie permettant de réaliser des économies.

L'éclairage dynamique en phase avec le cycle du soleil, aide à limiter le déphasage horaire du résident : la lumière froide augmente le taux de cortisol et facilite le réveil ; la lumière chaude augmente le taux de mélatonine et facilite l'endormissement.

Elle peut recevoir des fonctions appareillage "programmes Mosaic" antimicrobien (commandes, prises...).



Sommaire

OUTIL
de paramétrage 4

PARAMÉTRAGE
de l'applique
pour la 1^{re} chambre 6

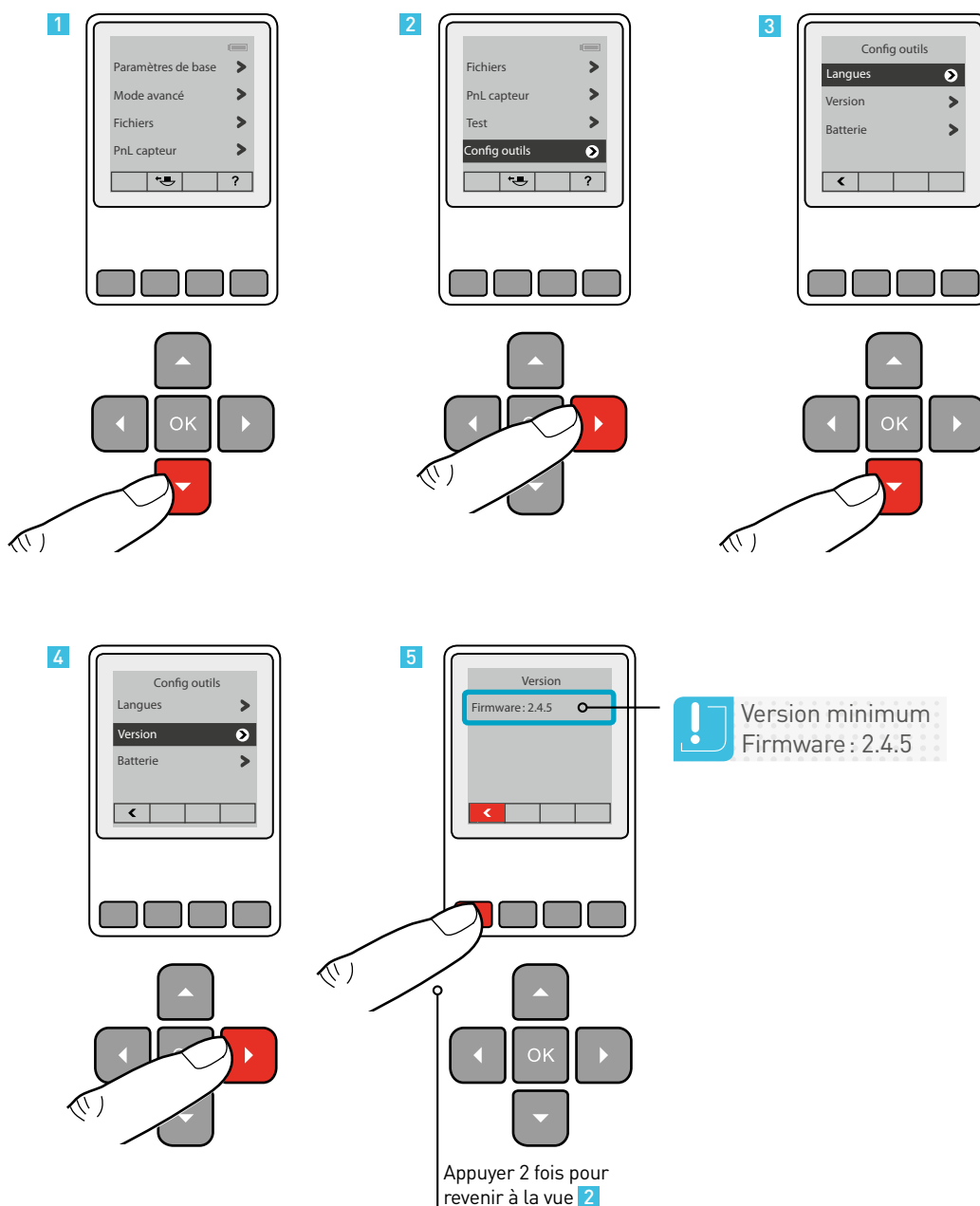
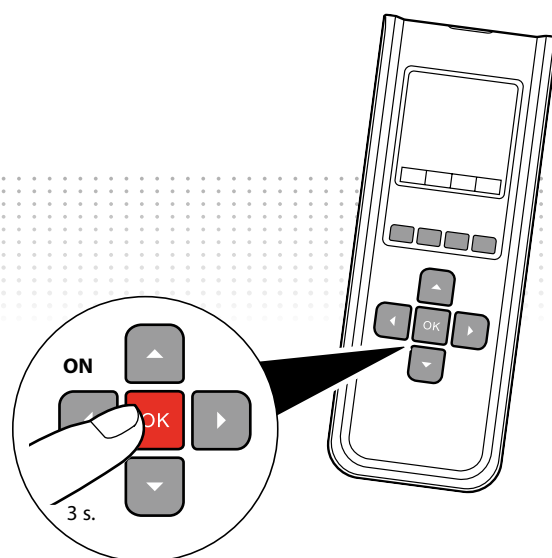
PARAMÉTRAGE
de l'applique
pour les autres chambres 15

DIAGNOSTIQUES 16

OUTIL DE PARAMÉTRAGE

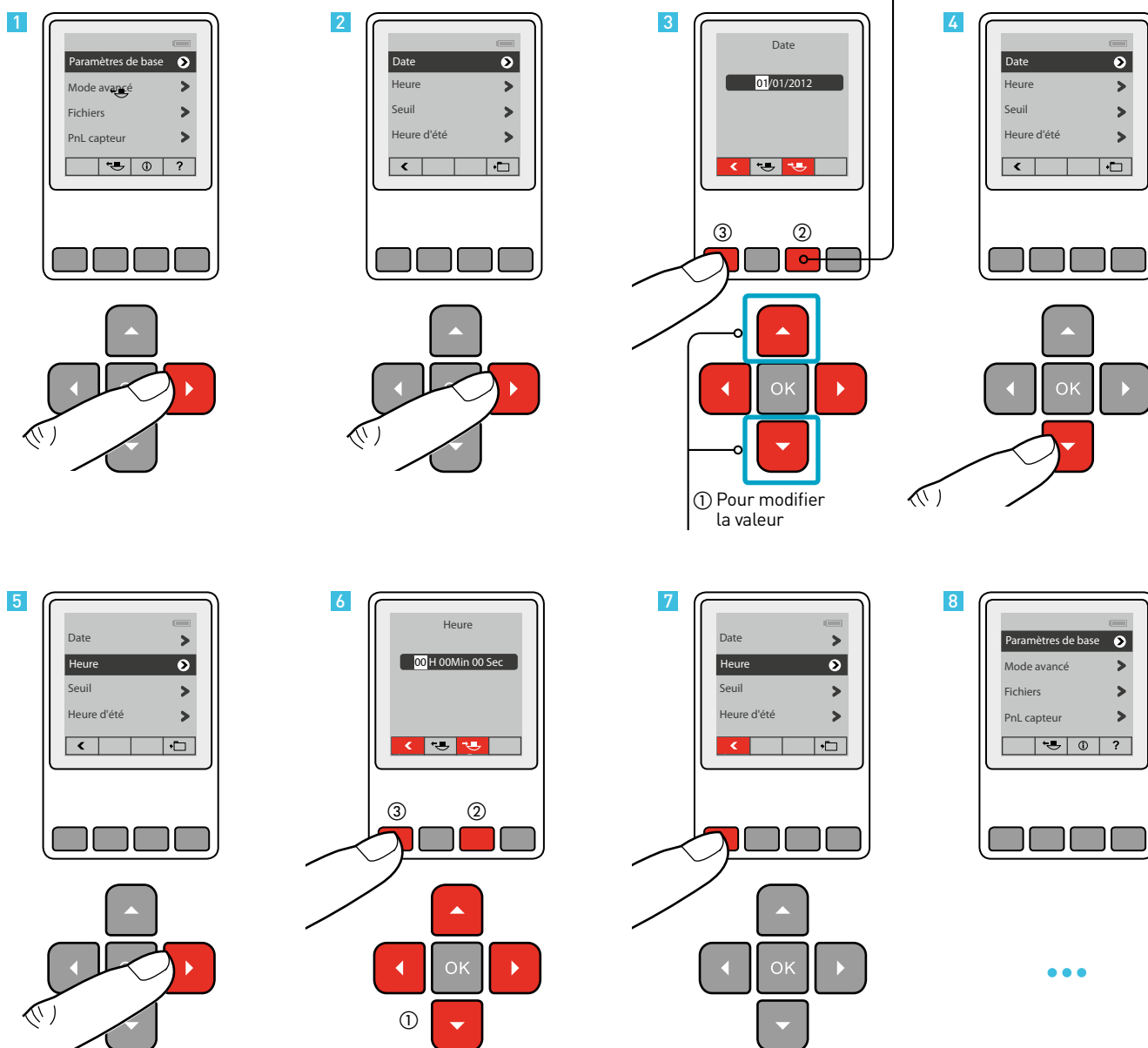
1- Vérifier la version du logiciel (firmware)

sur l'outil de configuration (réf. 0 882 30)
2.4.5 minimum



2- Méthode de navigation sur les écrans

! Chaque paramètre doit être transmis à l'applique une fois modifié.

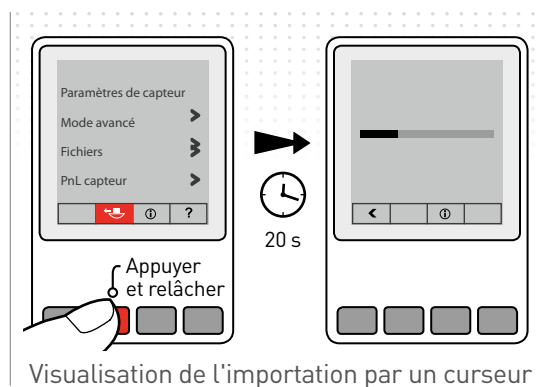


PARAMÉTRAGE DE L'APPLIQUE POUR LA 1^{RE} CHAMBRE

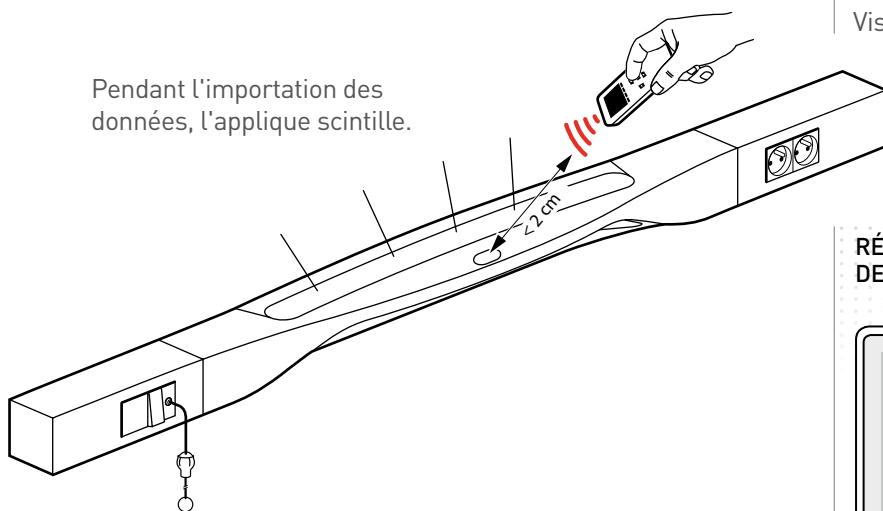
1- Importation des paramètres de l'applique dynamique (réfs. 0 783 05/35/36)

sur l'outil de configuration (réf. 0 882 30)

À chaque utilisation de l'outil de configuration (après une extinction), il est indispensable de réimporter les données de l'applique afin de rendre accessible le menu spécifique aux appliques à éclairage dynamique.



Pendant l'importation des données, l'applique scintille.



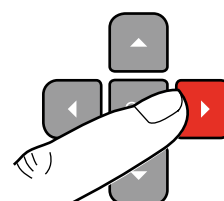
RÉSULTAT DE LA LECTURE

23 / 03 / 2012	>
6 H 10 Min 46 Sec	>
300 Lux	>
Europe	>
France	>
+2	>
+49	>
Activer	>
Auto	>
Lumière algorithmique	>
0.15	>

VISUALISATION DE LA NATURE DES VALEURS

Date	>
Heure	>
Seuil	>
Heure d'été	>
Pays	>
Longitude	>
Latitude	>
Régulation	>
Apport de lumière	>
Type	>
Micrologiciel	>

Pour revenir à l'écran précédent, appuyer à nouveau sur la flèche de droite. Si vous appuyez sur la flèche "retour" ou si l'outil s'éteint après 2 minutes, vous devrez refaire une importation des données.



2- Menu et paramètres

MENUS DE L'OUTIL EN MODE APPLIQUE DYNAMIQUE		PARAMÈTRES		
		USINE	PLAGES DE MODIFICATION	RECOMMANDATION
PARAMÈTRES DE BASE	Date	xx/xx/12	01/01/2012 - 31/12/2255	Date de mise en service
	Heure	xx Hxx Min xx Sec	00 H00 Min 00 Sec - 23 H 59 Min 59 Sec	Heure de la mise en service
	Seuil	0300 Lux	0-1275 Lux	100 lux
	Heure d'été	Europe	Néant - Europe - United states	Lieu de la mise en service
	Pays	France	Algérie ... Switerland	Pays de la mise en service
	Fuseau horaire	GMT: +00H00Min	Voir carte des fuseaux horaires	Fuseau de la mise en service
MODE AVANCÉ	Étalonnage	Valeur mesurée par l'applique lors de l'importation	—	Avec luxmètre (suivre la procédure)
	Régulation	Activé	Activé - Désactivé	Activé
	Apport de lumière	Auto	Auto - 5-1275 Lux	Auto
FICHIERS	Fichiers standard	—		
TEST	Test fonctionnement	—		
	Fin temporisation	—		
	État initial	—		
	ON	—		
	OFF	—		
CONFIG OUTILS	Langues	Français		
	Version	Firmware: 2.4.5		
	Batterie	Niveau de batterie		

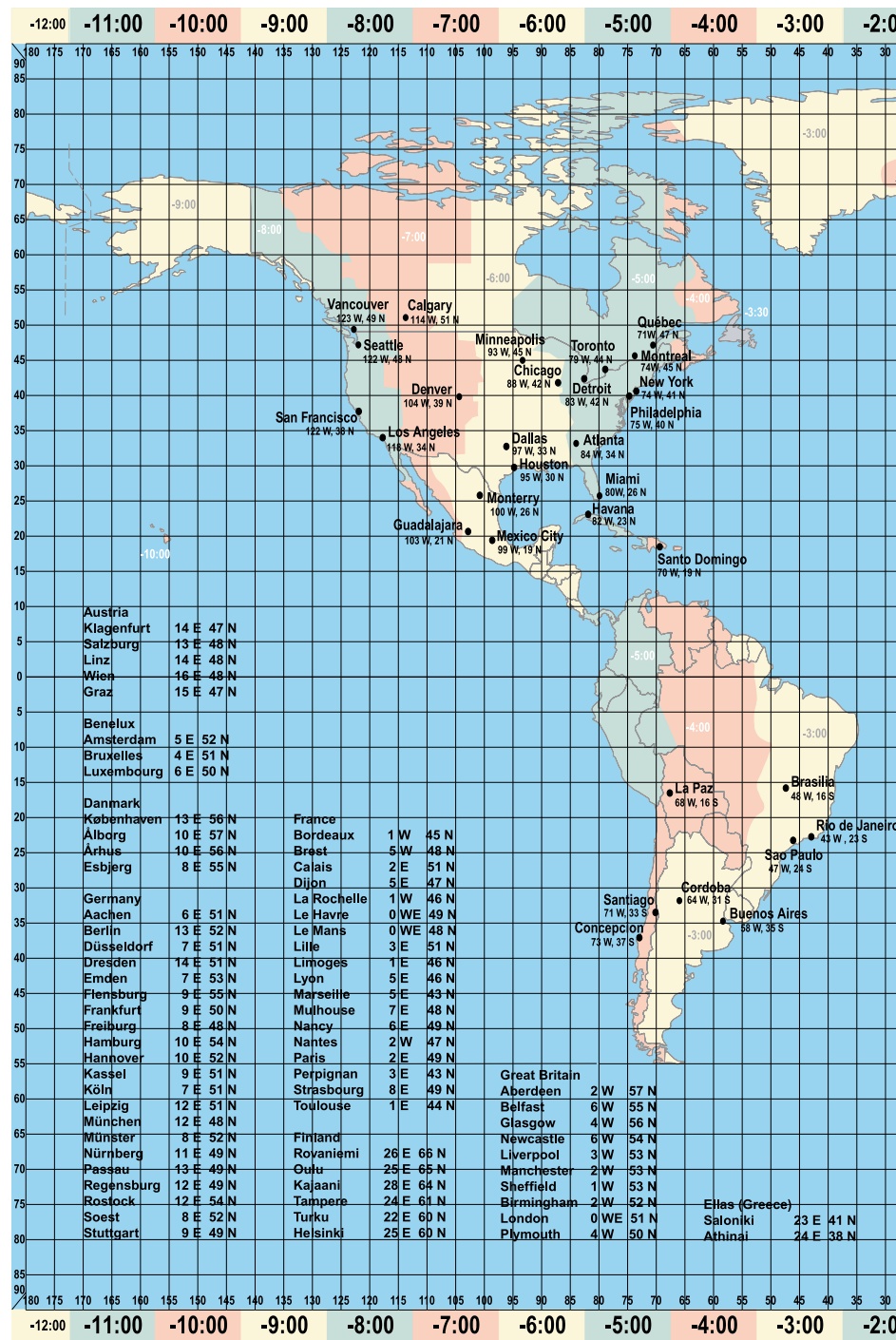
PARAMÉTRAGE DE L'APPLIQUE

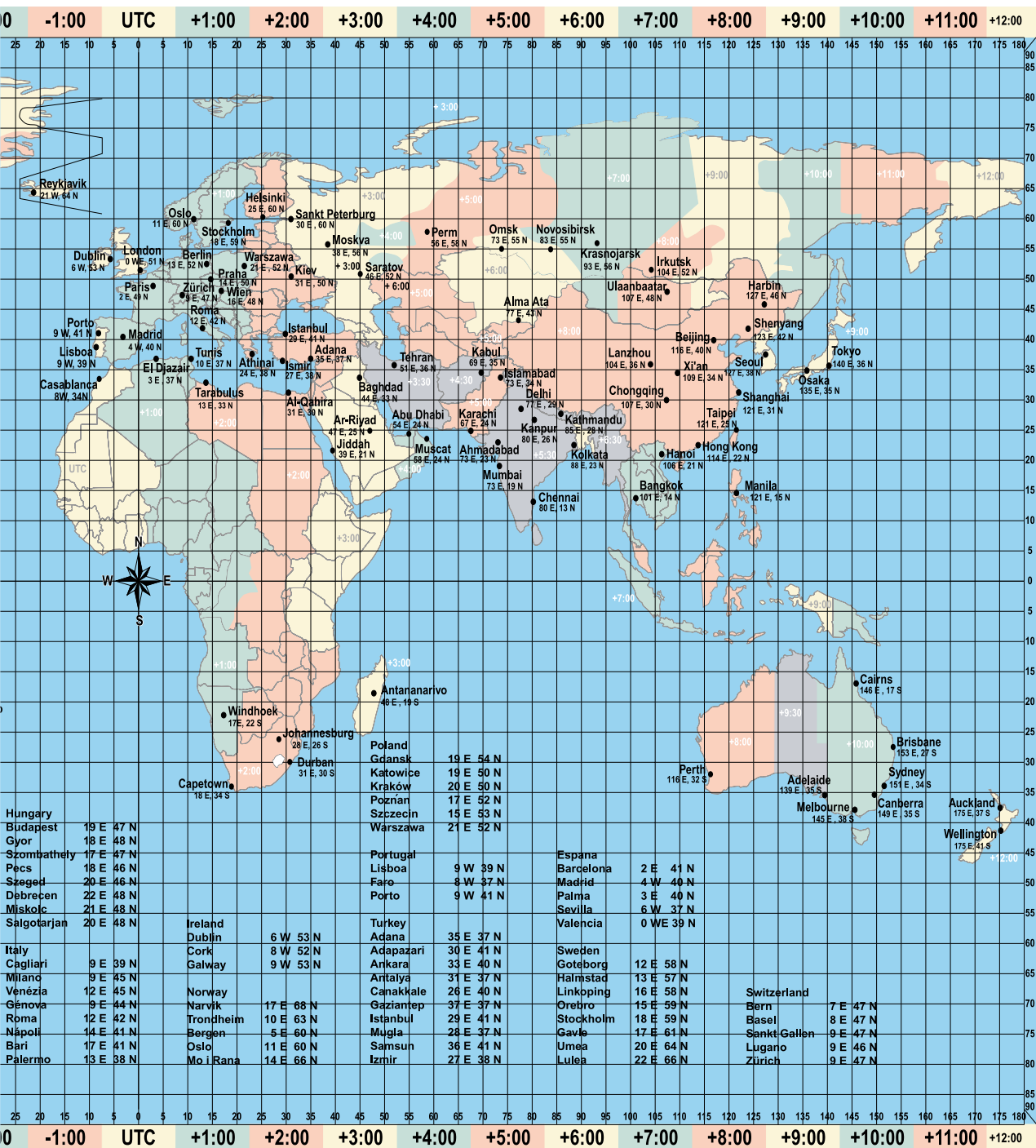
POUR LA 1^{RE} CHAMBRE suite

3- Localisation de l'applique

Les 2 paramètres suivants sont à renseigner :

- Paramètres de base
 - > Pays > Choisir le pays
- Paramètres de base
 - > Fuseau horaire > Choisir le fuseau horaire

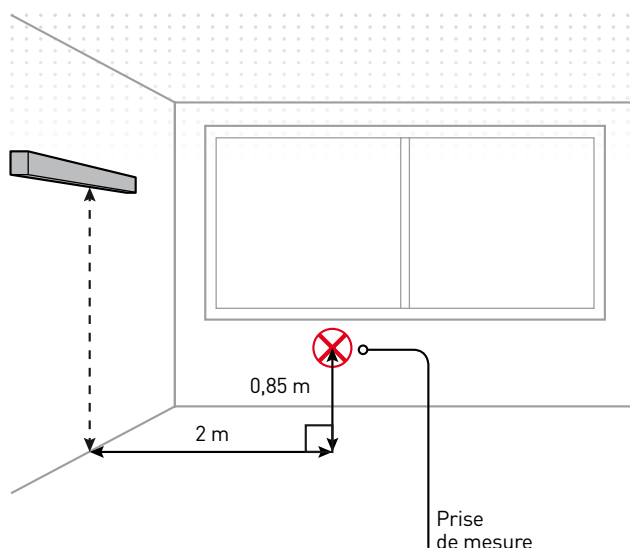




PARAMÉTRAGE DE L'APPLIQUE POUR LA 1^{RE} CHAMBRE suite

4- Étalonnage de la cellule de luminosité de l'applique

avec un luxmètre



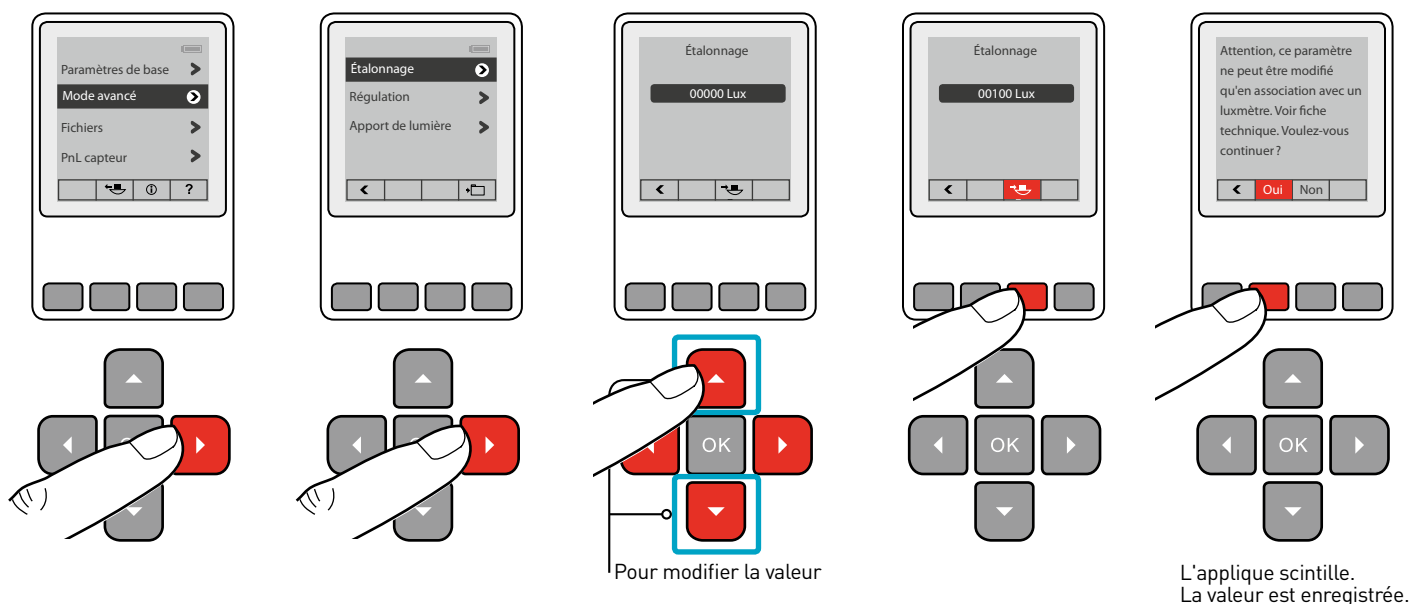
1 Éteindre l'applique et les lumières de la chambre

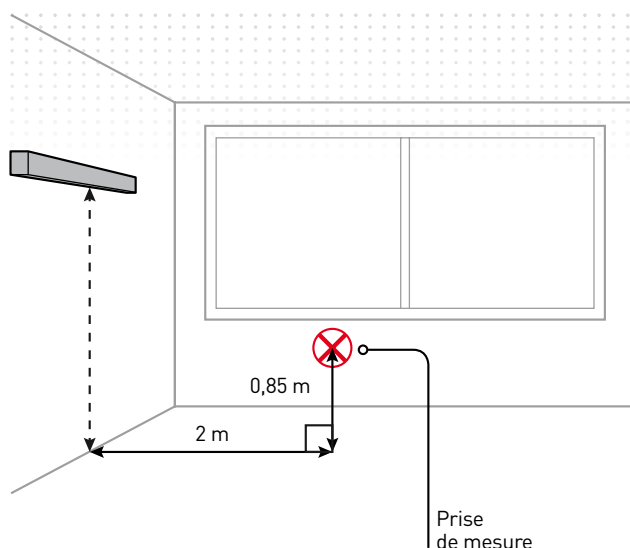
2 Mesurer la luminosité avec un luxmètre

Positionner le luxmètre à 0,85 m du sol et à 2 m de l'applique (en perpendiculaire). Attention à ne pas faire d'ombre au luxmètre.

3 Saisir la valeur du luxmètre dans l'outil de configuration

Dans le mode avancé/étalonnage, saisir puis envoyer la valeur dans l'applique.





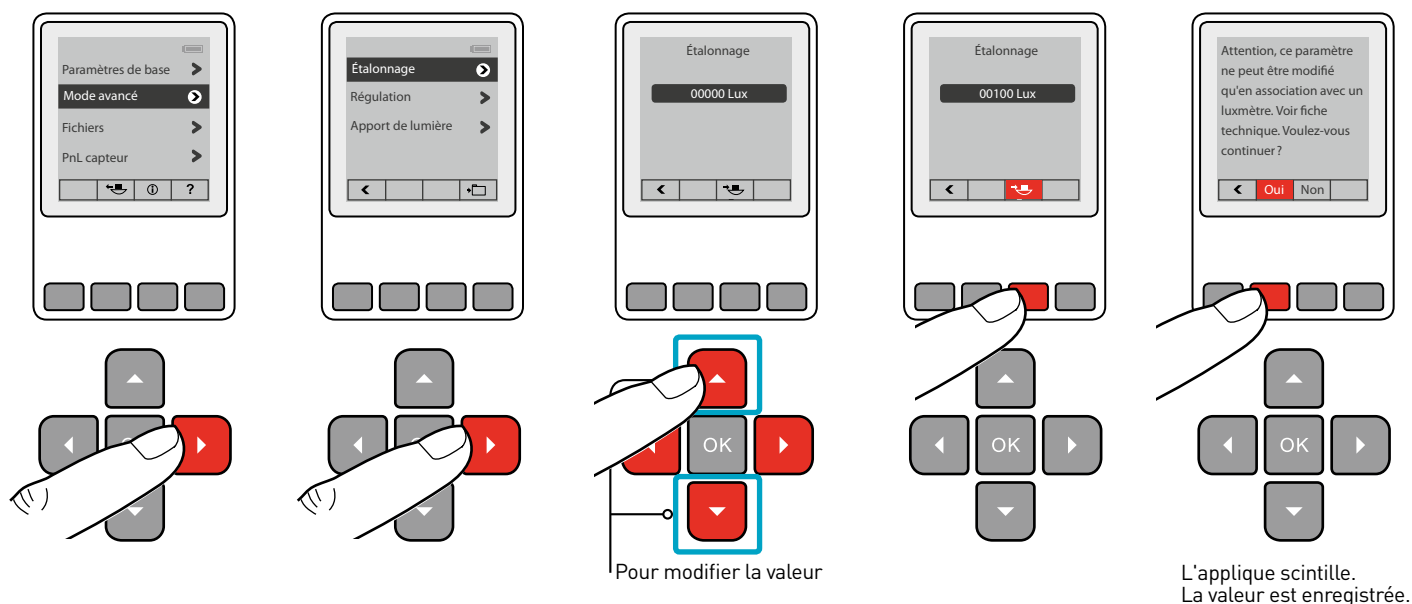
4 Allumer l'applique seule et fermer les volets

5 Mesurer la luminosité avec un luxmètre

Positionner le luxmètre à 0,85 m du sol et à 2 m de l'applique (en perpendiculaire). Attention à ne pas faire d'ombre au luxmètre.

6 Saisir la valeur du luxmètre dans l'outil de configuration

Dans le mode avancé/étalonnage, puis envoyer la valeur dans l'applique.



PARAMÉTRAGE DE L'APPLIQUE POUR LA 1^{RE} CHAMBRE suite

5- | Essai fonctionnel

Cette applique possède un éclairage dynamique à variation sur l'ambiance (intensité lumineuse) et un éclairage marche/arrêt sur la lecture.

L'éclairage dynamique s'allume manuellement et peut s'éteindre automatiquement par l'apport de lumière extérieure en fonction du seuil de luminosité enregistré dans l'applique.

La tirette commande l'éclairage de lecture par une fonction poussoir (NO) et peut-être remplacée par une prise magnétique 0 782 45/47 avec son manipulateur 0 782 42/44.

Le bouton poussoir commande l'ambiance en marche/arrêt: appui court (entre 0,5 et 1,5 secondes).
Le bouton poussoir commande l'ambiance en variation: appui long (supérieur à 1,5 secondes).

1 Test ON/OFF :

sur bouton poussoir ambiance (applique + entrée de la chambre)

2 Mettre la chambre dans l'obscurité :

fermeture des volets de la chambre

3 Allumer de nouveau l'éclairage d'ambiance

3 Ouvrir les volets :

cela augmente l'apport de luminosité extérieur.

- **Attendre 20 à 30 minutes et vérifier** si le niveau d'éclairement de l'applique diminue.
- **Vérifier la température de couleur des LEDs** en fonction de l'heure de l'essai (voir courbes ci-contre).

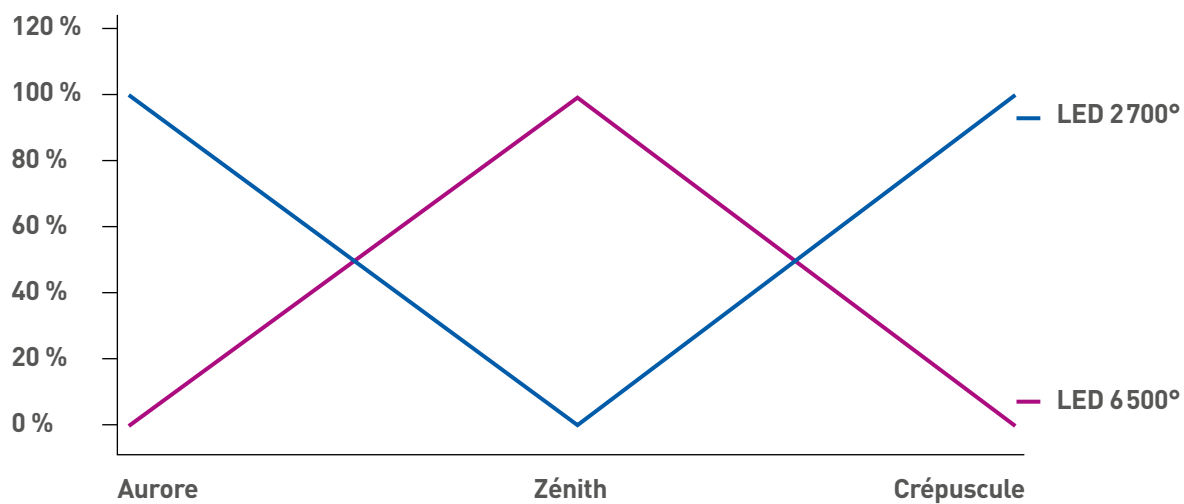
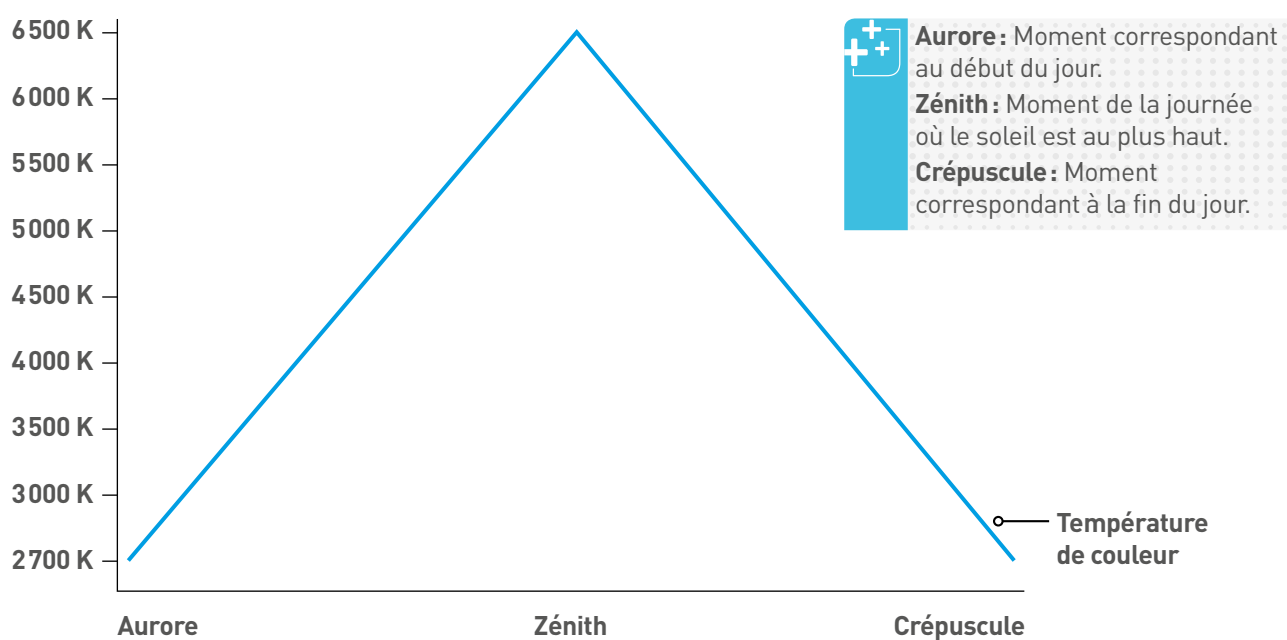
Exemple :

Midi → uniquement LEDs blanche (6500 K)

Soir → uniquement LEDs jaune (2700 K)

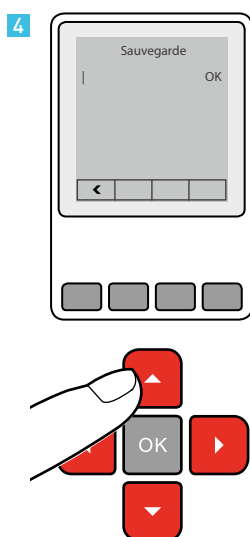
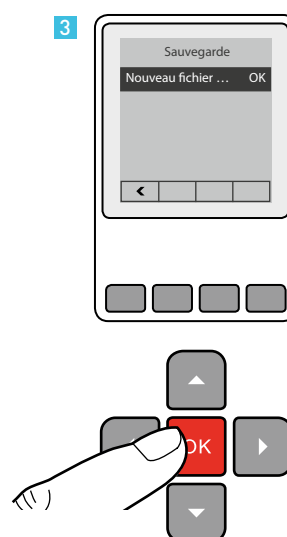
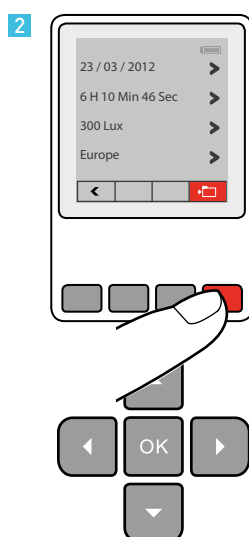
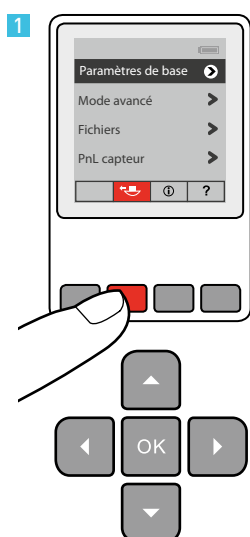


Pour vérifier la couleur émise par les LED, placer une feuille blanche au-dessus de l'applique.

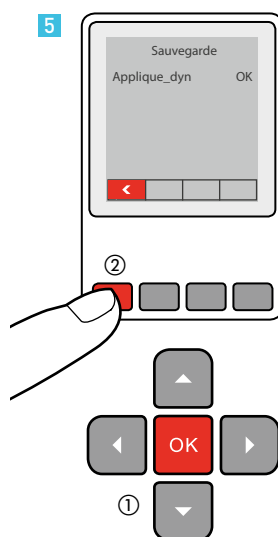


PARAMÉTRAGE DE L'APPLIQUE POUR LA 1^{RE} CHAMBRE suite

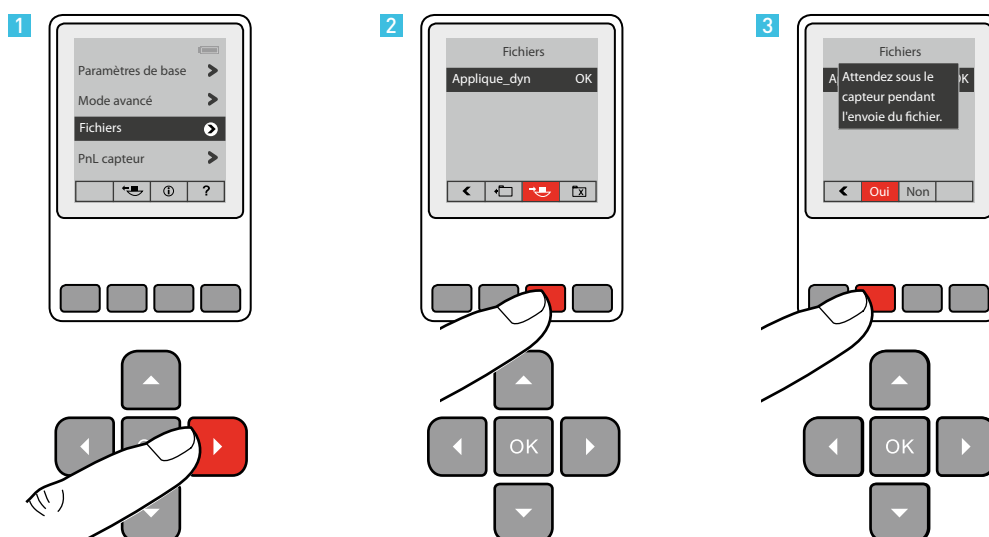
6- Enregistrer/Importer les paramètres de l'applique



15 caractères maxi
et appuyer sur OK



PARAMÉTRAGE DE L'APPLIQUE POUR LES AUTRES CHAMBRES



Dans ce fichier sont enregistrées la date et l'heure du paramétrage de la 1^{re} applique.

2 solutions pour mettre à jour ces données :

- Importer à nouveau les paramètres de l'applique de la chambre précédente puis lui transmettre immédiatement (< 30 s).
- Transmettre à l'applique le fichier initial et modifier la date et l'heure.


DIAGNOSTIQUES

DÉRANGEMENTS	CAUSES	SOLUTIONS
La lumière ne s'éteint pas alors que la lumière naturelle est suffisante	Problème d'étalonnage	Se reporter au chapitre Ajustement des paramètres . Refaire la procédure indiquée.
La lumière s'éteint alors que la lumière naturelle est insuffisante	Problème d'étalonnage	Se reporter au chapitre Ajustement des paramètres . Refaire la procédure indiquée.
La couleur est inadaptée par rapport à l'heure	Mauvais paramètre de localisation dans l'applique	Se reporter au chapitre Localisation de l'applique . Remettre à jour les paramètres de localisation.
Pas de variation de couleur	Problème de fonctionnement des barettes de LED	Faire un appui sur l'inter et vérifier que les 2 barettes s'allument pendant la journée (Aurore → Crépuscule). Il n'y a pas de changement de couleur la nuit (Crépuscule → Aurore). Vérifier que la date et l'heure de l'applique soient correctes.





SUIVEZ-NOUS AUSI SUR

- @ www.legrand.com
-  www.twitter.com/legrand
-  www.youtube.com/legrand
-  facebook.com/@legrand

LE07204AA-FR - Octobre 2014



Siège social

et Direction internationale
87045 Limoges Cedex - France
☎ : + 33 (0) 5 55 06 87 87
Fax: + 33 (0) 5 55 06 74 55